

平成24年2月1日

【照会先】

大臣官房統計情報部雇用統計課

課長 南 和男

課長補佐 篠山 賢一

企画調整係

(代表電話) 03(5253)1111 (内線7609, 7610)

(直通電話) 03(3595)3145

毎月勤労統計調査 平成23年12月分結果速報

【調査結果のポイント】

(前年同月比でみて)

- ・ 現金給与総額は0.2%減
- ・ 所定外労働時間は前年同月と同水準
- ・ 常用雇用は0.6%増

1 賃 金 所定内給与は、前年同月比0.1%減の244,900円となった。

所定外給与は0.3%増加し、きまって支給する給与は前年と同水準の264,020円となった。現金給与総額は、0.2%減の549,969円となった。

実質賃金は、0.5%減となった。

2 労働時間 総実労働時間は、前年同月比0.2%増の147.1時間となった。

このうち、所定外労働時間は、前年と同水準の10.5時間となった。

製造業の所定外労働時間は、2.0%増となった。なお、季節調整値では、前月比4.3%増となった。

3 雇 用 常用雇用は、前年同月比0.6%増となった。このうち、一般労働者は0.6%増となり、パートタイム労働者は0.3%増となった。

(調査産業計、事業所規模5人以上、平成23年12月速報)

賃 金 〔一人平均〕	現金給与 総 額 549,969円 (-0.2)	きまって支給 する 給与 264,020円 (0.0)	所定内給与 244,900円 (-0.1)	所定外給与 19,120円 (0.3)	特別に支払わ れた給与 285,949円 (-0.3)
労働時間 〔一人平均〕	総実労働時間 147.1時間 (0.2)	所定内 労働時間 136.6時間 (0.3)	所定外 労働時間 10.5時間 (0.0)	出勤日数 19.1日 < 0.0>	所定外労働時間 (製造業) 15.1時間 (2.0)
雇 用 労働異動	常用労働者 44,588千人 (0.6)	一 般 労働者 32,007千人 (0.6)	パートタイム 労働者 12,580千人 (0.3)	入 職 率 1.41% < 0.00>	離 職 率 1.53% < 0.06>

注：1) ()内は前年同月比(%)、< >内は前年同月差(ポイント又は日)である。

2) 速報値は確報で改訂される場合がある。

毎月勤労統計調査の結果は、厚生労働省のWebページにも掲載されています。(http://www.mhlw.go.jp/toukei_hakusho/toukei/)

結果の概要

1 賃 金

12月の一人平均現金給与総額は、規模5人以上で前年同月比0.2%減の549,969円となった。

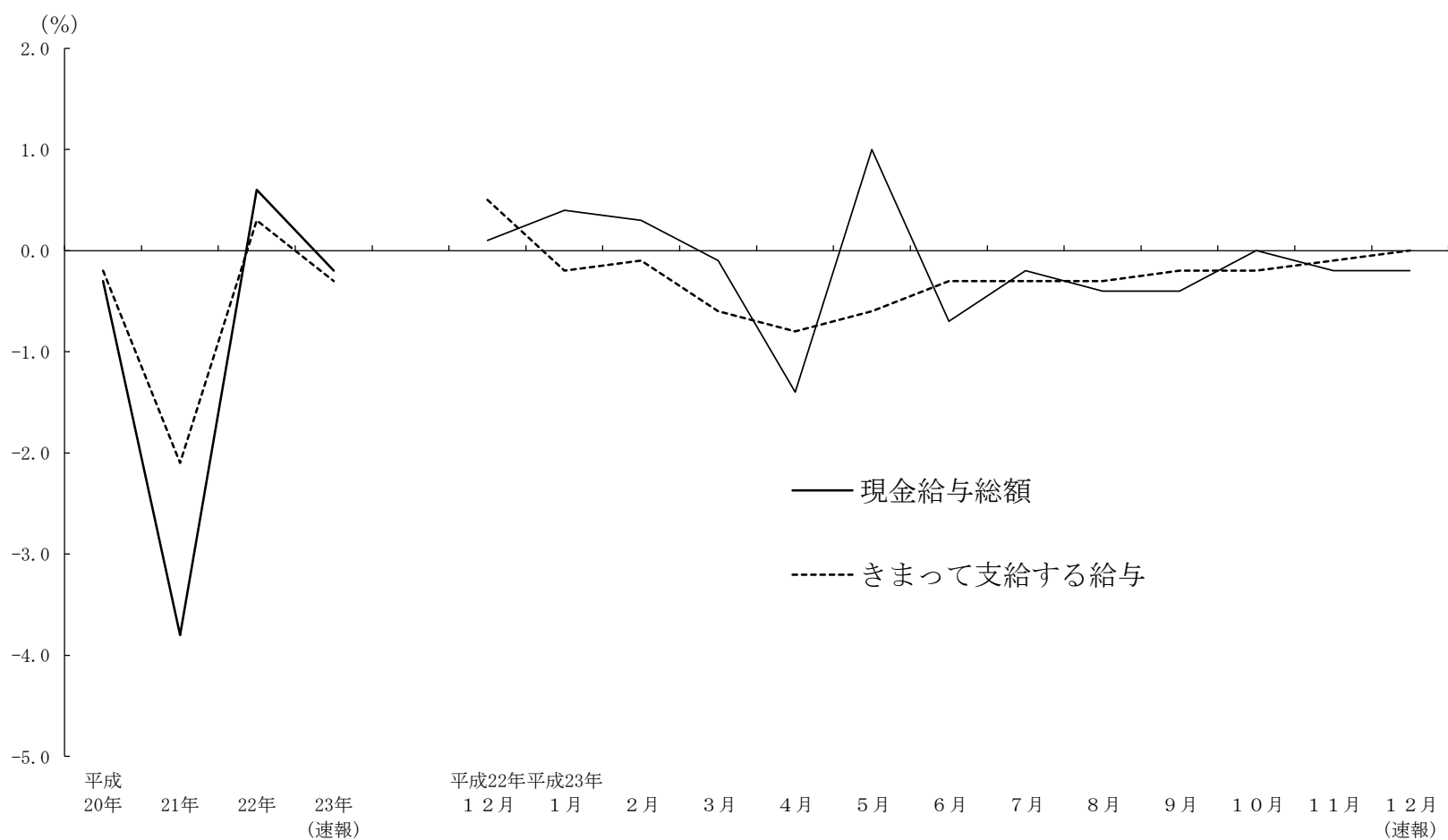
現金給与総額のうち、きまって支給する給与は、前年と同水準の264,020円となった。

所定内給与は、0.1%減の244,900円となった。所定外給与は、0.3%増の19,120円となり、特別に支払われた給与は、0.3%減の285,949円となった。

実質賃金は、0.5%減となった。

現金給与総額を就業形態別にみると、一般労働者は前年同月比0.3%減の723,736円となり、パートタイム労働者は0.3%増の107,608円となった。

現金給与額の推移
—現金給与総額及びきまって支給する給与の前年増減率—



2 労働時間

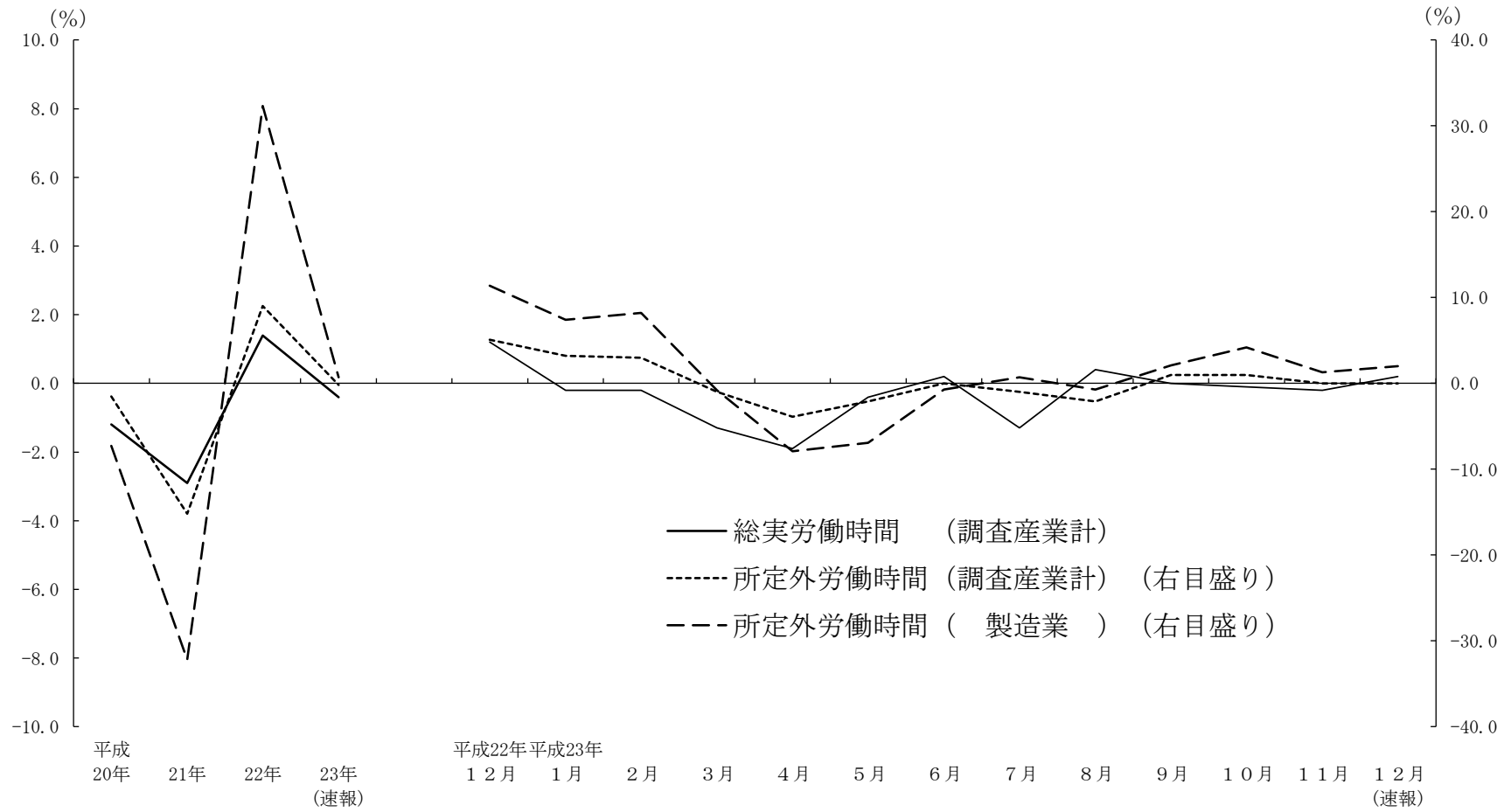
12月の一人平均総実労働時間は、規模5人以上で前年同月比0.2%増の147.1時間となった。

総実労働時間のうち、所定内労働時間は、0.3%増の136.6時間となった。所定外労働時間は、前年と同水準の10.5時間となった。

また、製造業の所定外労働時間は、2.0%増の15.1時間となった。季節調整値では、前月比4.3%増となった。

総実労働時間を就業形態別にみると、一般労働者は0.3%増の168.5時間となり、パートタイム労働者は0.1%増の92.6時間となった。

実労働時間の推移
—総実労働時間及び所定外労働時間の前年増減率—

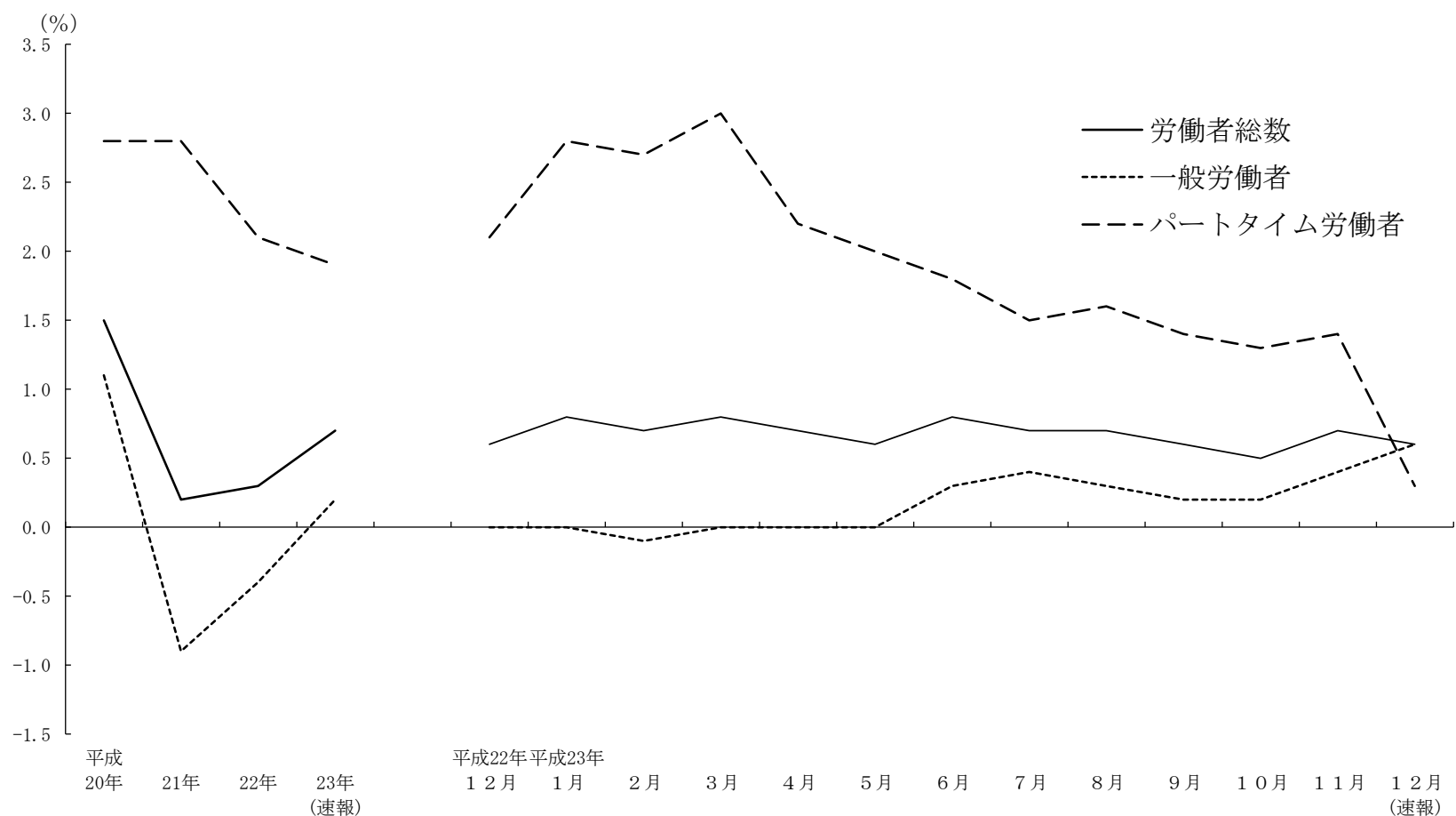


3 雇 用

12月の常用雇用の動きをみると、全体では規模5人以上で前年同月比0.6%増となった。一般労働者は0.6%増となり、パートタイム労働者は0.3%増となった。

主な産業についてみると、製造業0.4%減、卸売業、小売業0.4%減、医療、福祉3.8%増となった。

常用雇用の推移
—就業形態別前年増減率—



付表 前年比 (%) の推移 (調査産業計、事業所規模5人以上)

年・期・月	賃 金					(注1) 実 質 賃 金 (総 額) (30人以上)	労 働 時 間						常 用 雇 用			
	現金給与総額		きまっ て支給 する 給 与		特別に 支払わ れた 給 与		総実労働時間			製造業	(注2) 季調値	(30人以上)	一 般	パート	製造業	
	(30人以上)	給 与	所定内 給 与	所定外 給 与			(30人以上)	所定内 労働 時間	所定外 労働 時間							製造業
平成 20年	-0.3 (-0.5)	-0.2	-0.1	-2.2	-0.4	-1.8 (-2.1)	-1.2 (-1.2)	-1.1	-1.5	-7.3	—	1.5 (1.7)	1.1	2.8	1.0	
21年	-3.8 (-4.8)	-2.1	-1.3	-13.5	-11.8	-2.5 (-3.4)	-2.9 (-3.1)	-1.9	-15.2	-32.2	—	0.2 (-0.4)	-0.9	2.8	-2.3	
22年	0.6 (1.4)	0.3	-0.2	9.2	2.0	1.5 (2.2)	1.4 (1.8)	0.7	9.0	32.3	—	0.3 (-0.4)	-0.4	2.1	-0.8	
速報※23年	-0.2 (0.5)	-0.3	-0.4	0.8	0.3	-0.6 (0.1)	-0.4 (-0.5)	-0.4	-0.2	0.7	—	0.7 (-0.1)	0.2	1.9	-0.3	
平成 19年度	-0.7 (-0.7)	-0.3	-0.4	0.7	-2.5	-1.1 (-1.1)	-0.6 (-0.2)	-0.6	1.3	0.1	—	1.8 (1.7)	0.7	4.7	1.0	
20年度	-1.1 (-1.6)	-0.9	-0.4	-6.7	-1.9	-2.3 (-2.8)	-2.0 (-2.2)	-1.6	-7.0	-18.7	—	1.2 (1.4)	0.7	2.9	0.3	
21年度	-3.3 (-3.9)	-1.5	-1.1	-7.9	-10.8	-1.5 (-2.1)	-1.6 (-1.4)	-1.1	-8.5	-14.9	—	0.0 (-0.8)	-1.0	2.4	-2.4	
22年度	0.6 (1.5)	0.2	-0.3	8.0	2.3	1.1 (1.9)	0.7 (0.9)	0.3	6.9	21.5	—	0.5 (-0.2)	-0.2	2.5	-0.5	
平成 22年10~12月	0.2 (0.8)	0.4	0.0	6.4	-0.4	0.0 (0.6)	1.2 (1.1)	0.8	5.7	13.4	-1.4	0.7 (0.0)	-0.1	2.6	-0.1	
23年1~3月	0.1 (1.0)	-0.3	-0.6	3.2	13.0	0.0 (0.9)	-0.6 (-0.7)	-0.8	1.7	4.8	6.4	0.7 (0.2)	-0.1	2.8	-0.1	
4~6月	-0.4 (-0.1)	-0.5	-0.5	-1.4	0.0	-0.8 (-0.5)	-0.7 (-1.1)	-0.6	-2.0	-5.2	-8.1	0.7 (-0.1)	0.1	2.0	-0.2	
7~9月	-0.3 (0.6)	-0.3	-0.3	-0.4	-0.2	-1.2 (-0.3)	-0.3 (-0.4)	-0.3	-0.6	0.7	4.2	0.7 (-0.1)	0.3	1.6	-0.3	
速報※ 10~12月	-0.1 (0.7)	-0.1	-0.3	1.8	-0.3	-0.3 (0.5)	-0.1 (0.0)	0.0	0.3	2.5	0.6	0.6 (-0.3)	0.4	0.9	-0.3	
平成 22年 10月	0.5 (0.9)	0.5	0.0	6.5	2.9	0.2 (0.6)	0.7 (0.2)	0.3	6.2	15.3	-1.2	0.7 (-0.1)	-0.1	2.7	-0.2	
11月	0.2 (0.7)	0.3	-0.1	6.4	-2.3	0.0 (0.5)	1.5 (1.7)	1.1	6.1	13.8	1.5	0.7 (0.0)	-0.2	2.7	-0.2	
12月	0.1 (0.9)	0.5	0.1	6.3	-0.4	-0.1 (0.8)	1.2 (1.3)	0.9	5.1	11.4	3.4	0.6 (-0.1)	0.0	2.1	0.0	
23年 1月	0.4 (1.5)	-0.2	-0.5	3.6	12.0	0.2 (1.4)	-0.2 (-0.2)	-0.6	3.2	7.4	4.2	0.8 (0.2)	0.0	2.8	-0.2	
2月	0.3 (1.2)	-0.1	-0.4	4.4	36.3	0.1 (1.1)	-0.2 (-0.1)	-0.5	3.0	8.2	2.5	0.7 (0.1)	-0.1	2.7	-0.2	
3月	-0.1 (0.4)	-0.6	-0.8	1.7	9.3	-0.1 (0.2)	-1.3 (-1.6)	-1.3	-1.0	-0.8	-6.8	0.8 (0.3)	0.0	3.0	-0.1	
4月	-1.4 (-1.5)	-0.8	-0.7	-1.9	-19.7	-1.9 (-1.9)	-1.9 (-2.8)	-1.7	-3.9	-7.9	-6.7	0.7 (0.0)	0.0	2.2	-0.1	
5月	1.0 (1.6)	-0.6	-0.5	-2.3	60.7	0.6 (1.3)	-0.4 (-0.6)	-0.3	-2.1	-6.9	0.4	0.6 (-0.1)	0.0	2.0	-0.3	
6月	-0.7 (-0.2)	-0.3	-0.3	-0.1	-1.3	-1.0 (-0.5)	0.2 (0.2)	0.2	0.0	-0.7	6.7	0.8 (0.0)	0.3	1.8	-0.3	
7月	-0.2 (1.4)	-0.3	-0.4	0.3	0.1	-1.2 (0.4)	-1.3 (-1.5)	-1.3	-1.0	0.7	0.9	0.7 (0.0)	0.4	1.5	-0.2	
8月	-0.4 (-0.2)	-0.3	-0.2	-1.6	-0.1	-1.2 (-1.1)	0.4 (0.5)	0.6	-2.1	-0.7	-1.5	0.7 (-0.1)	0.3	1.6	-0.3	
9月	-0.4 (0.3)	-0.2	-0.3	0.1	-6.5	-1.0 (-0.4)	0.0 (-0.1)	-0.1	1.0	2.1	-0.7	0.6 (-0.1)	0.2	1.4	-0.4	
10月	0.0 (0.8)	-0.2	-0.4	2.9	7.4	-0.4 (0.4)	-0.1 (0.0)	-0.1	1.0	4.2	0.9	0.5 (-0.3)	0.2	1.3	-0.3	
11月	r-0.2 (r0.4)	r-0.1	r-0.3	r2.2	r-1.8	r-0.2 (r0.4)	r-0.2 (r-0.2)	r-0.2	r0.0	r1.3	r-1.3	r0.7 (r-0.1)	r0.4	r1.4	-0.3	
速報※ 12月	-0.2 (0.8)	0.0	-0.1	0.3	-0.3	-0.5 (0.5)	0.2 (0.2)	0.3	0.0	2.0	4.3	0.6 (-0.4)	0.6	0.3	-0.4	

注1：実質賃金（総額）は、現金給与総額指数を消費者物価指数（持家の帰属家賃を除く総合）で除して算出している。

注2：季節調整値（季調値）は、前月（期）比であり、平成23年1月分速報発表時において過去に遡って改訂した。

注3：r は前月の速報から確報時に改訂(revised)された値を表す。

※速報値は、確報で改訂される場合がある。

利用上の注意

- 1) 統計数値は、特に断りのない限り、事業所規模5人以上、常用労働者(パートタイム労働者を含む。)に関するものである。
- 2) 「前年比」は、対前年増減率(%)を掲載している。季節調整指数の「前月比」は、対前月増減率(%)を掲載している。月次の場合、「前年比」、「前年差」は前年同月と比較している。
- 3) 産業名で、鉱業、採石業等、電気・ガス業、不動産・物品賃貸業、学術研究等、飲食サービス業等、生活関連サービス等、その他のサービス業とあるのは、それぞれ鉱業、採石業、砂利採取業、電気・ガス・熱供給・水道業、不動産業、物品賃貸業、学術研究、専門・技術サービス業、宿泊業、飲食サービス業、生活関連サービス業、娯楽業、サービス業(他に分類されないもの)のことである。
- 4) 入職(離職)率とは、前月末労働者数に対する月間の入職(離職)者の割合(%)である。なお、入職(離職)者には、同一企業内での事業所間の異動者を含む。
- 5) 前年比などの増減率は、指数等により算出しており、実数で計算した場合と必ずしも一致しない。
- 6) 指数、前年比などの増減率は、調査事業所の抽出替え等に伴い、将来、改訂されることがある。また、季節調整値及びその前月(期)比は、原則として1月分速報発表時に過去に遡って改訂する(直近では、平成23年1月分速報発表時において改訂した)。
- 7) 平成22年1月分速報から日本標準産業分類(平成19年11月改定)に基づき表章している。平成21年以前の結果との接続については、厚生労働省のWebページ(<http://www.mhlw.go.jp/toukei/list/dl/maikin-hyosyo.pdf>)を参照のこと。なお、平成21年以前と接続しない産業の指数は、算出ができないため、表中において「-」と表記している。増減率は実数から算出している。
- 8) 常用労働者とは、
 - ① 期間を定めずに、又は1か月を超える期間を定めて雇われている者
 - ② 日々又は1か月以内の期間を定めて雇われている者のうち、調査期間の前2か月間にそれぞれ18日以上雇われている者のいずれかに該当する者をいう。
- 9) パートタイム労働者とは、常用労働者のうち、
 - ① 1日の所定労働時間が一般の労働者より短い者
 - ② 1日の所定労働時間が一般の労働者と同じで1週の所定労働日数が一般の労働者より短い者のいずれかに該当する者をいう。また、一般労働者とは、常用労働者のうち、パートタイム労働者でない者をいう。
- 10) 速報値は確報で改訂されることがある。
- 11) 平成23年2月については、東日本大震災の影響で被災地を中心に有効回答率がやや低下した。そのため、賃金についてはやや高めに推計されている可能性がある。なお労働時間、雇用については、ほとんど影響はないと思われる。
平成23年3月、4月については、岩手県、宮城県、福島県、5月分については、宮城県において統計調査員で行っている部分について調査を中止した。また、被災地を中心として有効回答率が低下した。そのため、賃金についてはやや高めに、労働時間についてはやや高め、あるいは低めに推計されている可能性がある。雇用については、実勢よりも遅れて結果に反映される可能性がある。
また、当面の間、東京電力福島第一原子力発電所周辺の一部地域において調査を中止している。

統計表

第1表 月間現金給与額

(事業所規模5人以上、平成23年12月速報)

産 業	現金給与総額									
	前年比		きまって支給				特別に支払われ			
			する給与		所定内給与				所定外給与	
円	%	円	%	円	%	円	%	円	%	
調査産業計	549,969	-0.2	264,020	0.0	244,900	-0.1	19,120	0.3	285,949	-0.3
鉱業、採石業等	606,923	-6.4	316,935	-0.4	287,188	-5.0	29,747	89.6	289,988	-12.1
建設業	605,054	3.4	331,396	0.8	306,812	0.1	24,584	9.3	273,658	6.7
製造業	678,834	3.4	300,357	1.1	269,482	0.8	30,875	4.0	378,477	5.3
電気・ガス業	1,118,797	-4.2	437,142	-1.1	385,229	-0.9	51,913	-2.4	681,655	-6.2
情報通信業	855,253	-3.0	379,328	-0.4	343,502	0.2	35,826	-5.6	475,925	-5.0
運輸業、郵便業	534,651	-1.8	289,844	-0.9	247,903	-1.4	41,941	1.6	244,807	-2.8
卸売業、小売業	431,932	-1.4	222,057	-0.9	212,162	-0.8	9,895	-1.0	209,875	-2.0
金融業、保険業	872,945	-4.3	368,033	0.2	344,467	0.5	23,566	-4.9	504,912	-7.4
不動産・物品賃貸業	616,534	-0.4	284,500	-2.3	269,727	-1.4	14,773	-16.2	332,034	1.3
学術研究等	788,140	-3.7	354,517	-1.2	332,016	-1.1	22,501	-3.2	433,623	-5.6
飲食サービス業等	161,000	2.6	126,006	1.4	119,999	1.2	6,007	5.8	34,994	7.3
生活関連サービス等	274,083	-1.5	188,597	0.5	180,323	0.8	8,274	-6.4	85,486	-5.4
教育、学習支援業	804,961	0.3	297,953	-1.7	292,502	-1.5	5,451	-13.1	507,008	1.5
医療、福祉	510,266	-0.8	247,771	0.5	233,397	0.7	14,374	-1.1	262,495	-1.9
複合サービス事業	860,941	-6.9	339,621	2.1	320,855	2.5	18,766	-2.4	521,320	-12.0
その他のサービス業	435,925	1.9	237,317	0.7	218,204	1.1	19,113	-2.7	198,608	3.4
事業所規模30人以上										
調査産業計	666,059	0.8	294,211	0.5	269,141	0.5	25,070	1.0	371,848	0.9
製造業	773,115	3.7	317,879	0.9	282,062	0.5	35,817	3.9	455,236	5.8
卸売業、小売業	518,651	1.4	241,249	1.9	229,638	2.0	11,611	-0.9	277,402	0.9
医療、福祉	591,324	-1.2	278,045	-0.3	259,068	-0.2	18,977	-2.9	313,279	-2.1
調査産業計										
一般労働者	723,736	-0.3	330,507	0.0	305,157	-0.1	25,350	0.2	393,229	-0.4
パートタイム労働者	107,608	0.3	94,763	-0.2	91,504	-0.2	3,259	0.4	12,845	4.3

第2表 月間実労働時間及び出勤日数

(事業所規模5人以上、平成23年12月速報)

産 業	総実労働時間						出 勤 日 数	
			所 定 内 労 働 時 間		所 定 外 労 働 時 間			
	前年比		前年比		前年比		前年差	
	時間	%	時間	%	時間	%	日	日
調 査 産 業 計	147.1	0.2	136.6	0.3	10.5	0.0	19.1	0.0
鉱業，採石業等	183.5	8.8	166.3	3.2	17.2	129.2	21.9	0.6
建設業	174.4	0.7	161.2	0.7	13.2	0.8	21.4	0.2
製造業	166.1	0.9	151.0	0.7	15.1	2.0	20.0	0.1
電気・ガス業	151.3	-0.8	137.0	-1.2	14.3	3.6	18.1	-0.1
情報通信業	158.9	-0.9	142.5	-0.6	16.4	-4.2	19.0	-0.1
運輸業，郵便業	178.2	-0.9	152.1	-0.8	26.1	-1.5	20.7	-0.1
卸売業，小売業	139.0	-0.4	132.3	-0.5	6.7	0.0	19.4	0.0
金融業，保険業	152.9	0.0	141.6	0.5	11.3	-5.0	19.2	0.0
不動産・物品賃貸業	150.7	-1.2	141.6	-0.3	9.1	-14.2	19.6	0.1
学 術 研 究 等	156.2	1.1	144.0	1.3	12.2	-0.8	19.0	0.1
飲食サービス業等	110.2	1.6	104.8	1.1	5.4	12.5	16.8	0.0
生活関連サービス等	140.8	0.7	134.3	0.8	6.5	0.0	19.3	0.1
教育，学習支援業	121.8	1.2	115.7	1.1	6.1	0.0	16.4	0.2
医療，福祉	134.8	-0.2	129.8	0.1	5.0	-7.4	18.5	0.0
複合サービス事業	154.1	0.4	145.4	0.1	8.7	6.1	19.3	0.0
その他のサービス業	148.3	0.6	136.7	1.0	11.6	-3.3	19.1	0.2
事業所規模30人以上								
調 査 産 業 計	150.4	0.2	137.9	0.3	12.5	0.0	19.1	0.1
製 造 業	167.4	0.7	150.9	0.7	16.5	1.2	19.8	0.1
卸売業，小売業	139.2	0.7	132.1	0.7	7.1	1.4	19.5	0.0
医 療，福 祉	138.9	-1.4	133.1	-0.9	5.8	-10.8	18.5	-0.1
調査産業計								
一般労働者	168.5	0.3	155.0	0.3	13.5	-0.7	20.3	0.1
パートタイム労働者	92.6	0.1	89.8	0.1	2.8	0.0	16.1	0.1

第3表 常用雇用及び労働異動率

(事業所規模5人以上、平成23年12月速報)

産 業	労働者総数						入 職 率		離 職 率	
			一 般 労 働 者		パ ー ト タ イ ム 労 働 者					
	前年比		前年比		前年比		前年差		前年差	
	千人	%	千人	%	千人	%	% ポイント	%	ポイント	
調 査 産 業 計	44,588	0.6	32,007	0.6	12,580	0.3	1.41	0.00	1.53	0.06
鉱業，採石業等	23	-1.5	22	0.2	1	-34.1	0.79	0.47	1.11	0.72
建設業	2,560	-0.1	2,432	-0.2	129	2.3	1.19	0.23	1.66	0.42
製造業	8,242	-0.4	7,104	0.1	1,137	-3.8	0.86	-0.10	1.01	0.00
電気・ガス業	275	1.3	266	1.0	9	14.4	0.33	-0.17	0.45	0.07
情報通信業	1,412	-0.9	1,333	-0.9	79	-2.1	0.77	0.17	1.12	0.17
運輸業，郵便業	2,660	0.5	2,236	-0.4	425	5.5	1.35	-0.08	1.29	0.16
卸売業，小売業	8,560	-0.4	4,864	-1.4	3,696	1.0	1.56	0.23	1.66	0.18
金融業，保険業	1,412	-0.6	1,255	-0.3	157	-2.1	0.70	0.01	1.03	-0.32
不動産・物品賃貸業	678	1.9	525	2.5	152	-0.1	1.36	-0.24	1.45	-0.41
学 術 研 究 等	1,203	-2.3	1,082	-2.3	120	-2.2	0.83	-0.02	1.54	0.36
飲食サービス業等	3,771	0.4	1,002	-0.3	2,769	0.7	3.32	-0.08	3.14	-0.03
生活関連サービス等	1,603	0.9	893	-0.7	710	3.1	2.77	0.12	2.26	-1.03
教育，学習支援業	2,870	0.9	2,084	0.9	787	0.9	0.83	0.02	1.11	0.43
医療，福祉	5,623	3.8	4,031	4.8	1,592	1.4	1.22	0.04	1.23	0.02
複合サービス事業	677	-0.4	603	-0.8	74	2.0	0.65	-0.13	0.65	-0.05
その他のサービス業	3,019	2.1	2,275	4.8	744	-5.3	1.65	-0.53	2.04	0.09
事業所規模30人以上										
調 査 産 業 計	26,078	-0.4	20,028	0.3	6,050	-2.4	1.05	-0.13	1.33	0.04
製 造 業	6,233	-1.1	5,539	-0.6	694	-4.9	0.68	-0.13	0.93	0.01
卸売業，小売業	3,785	-2.0	2,082	-1.2	1,703	-2.8	0.90	-0.12	1.24	-0.02
医 療，福 祉	3,643	3.4	2,831	3.0	812	4.8	0.96	0.00	1.17	0.09

時系列表第1表 賃金指数

(事業所規模5人以上)

(平成17年平均=100)

年月	調査産業計				製造業				卸売業、小売業		医療、福祉	
	前年比		規模30人以上		前年比		規模30人以上		前年比		前年比	
	%		%		%		%		%		%	
現金給与総額												
平成20年	98.9	-0.3	99.6	-0.5	101.2	0.4	101.0	0.1	101.2	1.3	96.4	-1.8
21	95.1	-3.8	94.8	-4.8	94.1	-7.0	92.9	-8.0	96.9	-4.2	95.0	-1.5
22	95.7	0.6	96.1	1.4	97.4	3.5	96.5	3.9	99.4	2.6	92.2	-2.9
23(速報)	95.5	-0.2	96.6	0.5	99.0	1.6	98.2	1.8	98.2	-1.2	91.9	-0.3
22年11月	84.1	0.2	83.6	0.7	86.4	3.3	84.6	3.4	87.5	1.9	80.2	-2.9
12	166.2	0.1	176.4	0.9	176.5	3.5	183.0	3.4	164.1	3.9	159.3	-4.6
23年1月	82.4	0.4	80.9	1.5	82.2	2.2	79.9	2.8	86.1	-0.2	81.7	-1.2
2	79.9	0.3	78.7	1.2	80.5	1.0	77.8	1.3	83.7	0.4	77.4	-0.5
3	83.1	-0.1	82.4	0.4	83.0	1.3	80.6	1.6	87.5	-1.0	81.1	0.1
4	82.1	-1.4	80.8	-1.5	82.1	-0.2	79.5	-0.7	86.5	-0.9	79.3	-1.6
5	81.8	1.0	80.9	1.6	80.0	-0.4	77.6	-0.5	86.3	0.7	77.4	-1.1
6	131.5	-0.7	141.4	-0.2	129.2	3.9	133.5	4.2	121.0	-3.9	125.5	-1.9
7	110.8	-0.2	112.4	1.4	133.6	2.5	135.4	2.8	124.7	0.2	101.8	-1.6
8	82.7	-0.4	80.3	-0.2	83.5	-0.1	79.9	-0.7	86.8	-2.3	81.6	1.7
9	80.5	-0.4	79.5	0.3	81.9	0.4	79.4	0.3	84.1	-2.1	78.9	1.5
10	81.0	0.0	80.3	0.8	82.4	1.2	79.9	1.0	84.8	-0.7	77.9	0.9
11	83.9	-0.2	83.9	0.4	87.2	0.9	85.2	0.7	85.4	-2.4	82.2	2.5
12(速報)	165.9	-0.2	177.8	0.8	182.5	3.4	189.8	3.7	161.8	-1.4	158.1	-0.8
きまって支給する給与												
平成20年	99.2	-0.2	99.8	-0.8	101.1	0.4	100.7	-0.1	101.2	1.0	98.1	-1.5
21	97.1	-2.1	97.3	-2.5	96.6	-4.5	95.8	-4.9	99.5	-1.7	98.0	-0.1
22	97.4	0.3	98.2	0.9	99.5	3.0	98.9	3.2	100.7	1.2	95.2	-2.9
23(速報)	97.1	-0.3	98.4	0.2	100.1	0.6	99.3	0.4	99.5	-1.2	95.2	0.0
22年11月	97.5	0.3	98.4	0.8	100.3	2.2	99.7	2.3	100.7	1.7	94.5	-2.7
12	97.7	0.5	98.7	1.0	100.0	1.8	99.4	1.6	101.0	2.0	94.0	-3.5
23年1月	96.3	-0.2	97.7	0.6	98.0	1.0	97.4	1.1	99.2	-0.5	94.3	-2.3
2	96.8	-0.1	98.1	0.6	100.1	1.0	99.2	1.1	99.0	-0.1	94.8	-0.7
3	97.1	-0.6	98.2	-0.3	99.4	0.2	98.5	0.0	98.9	-1.0	94.9	-0.2
4	97.8	-0.8	98.8	-0.6	99.6	-0.5	98.6	-0.9	101.3	-0.8	96.1	-1.2
5	96.3	-0.6	97.3	-0.2	98.1	-0.4	97.4	-0.7	100.4	-0.4	94.4	-0.9
6	97.4	-0.3	98.6	0.2	100.5	0.4	99.7	0.3	99.9	-1.2	96.1	-0.5
7	97.2	-0.3	98.4	0.2	100.9	0.7	100.1	0.4	99.1	-1.6	95.3	0.4
8	96.8	-0.3	97.9	0.0	100.2	0.7	99.5	0.5	98.8	-2.5	95.6	1.2
9	97.1	-0.2	98.5	0.4	100.9	0.9	100.3	0.7	98.9	-1.9	95.6	1.3
10	97.4	-0.2	99.1	0.6	101.2	1.3	100.6	1.2	99.2	-1.5	95.4	1.2
11	97.4	-0.1	98.9	0.5	101.3	1.0	100.5	0.8	99.0	-1.7	95.3	0.8
12(速報)	97.7	0.0	99.2	0.5	101.1	1.1	100.3	0.9	100.1	-0.9	94.5	0.5
所定内給与												
平成20年	99.1	-0.1	99.9	-0.5	101.6	1.2	101.1	0.5	100.8	0.9	97.9	-1.6
21	97.8	-1.3	98.4	-1.5	100.3	-1.3	99.9	-1.2	99.5	-1.3	98.4	0.5
22	97.6	-0.2	98.6	0.2	100.8	0.5	100.5	0.6	100.6	1.1	95.6	-2.8
23(速報)	97.2	-0.4	98.8	0.2	101.4	0.6	100.9	0.4	99.3	-1.3	95.6	0.0
22年11月	97.4	-0.1	98.5	0.3	101.2	1.1	100.7	1.0	100.4	1.4	94.8	-3.1
12	97.6	0.1	98.7	0.5	100.9	0.9	100.7	0.8	100.5	1.6	94.3	-3.7
23年1月	96.3	-0.5	98.1	0.4	99.6	0.4	99.3	0.5	98.8	-0.8	94.0	-2.3
2	96.8	-0.4	98.3	0.3	101.0	0.3	100.4	0.4	98.9	-0.5	94.9	-0.7
3	97.0	-0.8	98.4	-0.4	100.7	0.2	100.2	0.1	98.7	-1.2	95.4	-0.4
4	97.9	-0.7	99.3	-0.3	101.9	0.3	101.3	0.1	100.8	-0.8	96.5	-1.3
5	96.7	-0.5	98.1	0.1	100.5	0.2	100.2	0.0	100.3	-0.3	94.9	-0.8
6	97.8	-0.3	99.3	0.4	102.2	0.6	101.7	0.5	100.0	-1.2	96.5	-0.3
7	97.3	-0.4	98.9	0.4	102.0	0.7	101.4	0.5	99.0	-1.7	96.0	0.5
8	97.1	-0.2	98.5	0.1	101.4	0.7	101.0	0.5	98.7	-2.5	96.3	1.6
9	97.3	-0.3	99.1	0.5	101.9	1.0	101.5	0.9	98.9	-2.0	96.2	1.3
10	97.3	-0.4	99.2	0.3	101.8	0.9	101.4	0.8	98.9	-1.7	95.8	1.2
11	97.1	-0.3	98.9	0.4	101.6	0.4	101.2	0.5	98.7	-1.7	95.7	0.9
12(速報)	97.5	-0.1	99.2	0.5	101.7	0.8	101.2	0.5	99.7	-0.8	95.0	0.7

時系列表第2表 労働時間指数

(事業所規模5人以上)

(平成17年平均=100)

年月	調査産業計				製造業				卸売業, 小売業		医療, 福祉	
	規模30人以上		規模30人以上		規模30人以上		規模30人以上					
	前年比	前年比	前年比	前年比	前年比	前年比	前年比	前年比	前年比	前年比	前年比	
	%		%		%		%		%		%	
総実労働時間												
平成20年	98.6	-1.2	99.3	-1.2	99.1	-1.4	99.3	-1.1	99.5	-0.3	100.1	-0.7
21	95.7	-2.9	96.2	-3.1	93.1	-6.1	93.5	-5.8	97.8	-1.7	99.5	-0.6
22	97.0	1.4	97.9	1.8	97.6	4.8	97.9	4.7	98.6	0.8	99.0	-0.5
23(速報)	96.6	-0.4	97.4	-0.5	97.3	-0.3	97.2	-0.7	97.8	-0.8	98.8	-0.2
22年11月	98.6	1.5	99.5	1.7	101.2	2.5	101.2	1.9	99.6	1.1	99.6	1.3
12	97.3	1.2	98.0	1.3	99.5	3.1	99.6	2.6	99.2	1.1	97.5	-0.1
23年1月	90.5	-0.2	91.8	-0.2	88.3	0.8	89.1	0.6	93.2	-0.9	93.8	-0.6
2	94.8	-0.2	95.1	-0.1	97.6	0.2	97.1	0.0	96.2	-0.5	96.2	-0.3
3	96.7	-1.3	97.6	-1.6	96.7	-1.9	96.6	-2.6	96.3	-1.1	99.1	0.0
4	99.0	-1.9	99.3	-2.8	98.9	-2.4	98.1	-3.5	101.3	-1.2	101.4	-2.1
5	92.2	-0.4	92.9	-0.6	88.6	-2.4	88.7	-2.8	95.1	-0.6	96.2	0.6
6	100.5	0.2	101.3	0.2	101.5	0.4	101.3	0.1	101.5	0.1	103.4	0.4
7	98.7	-1.3	99.6	-1.5	101.0	-0.8	101.3	-1.2	99.4	-1.3	100.0	-1.5
8	96.1	0.4	96.9	0.5	94.6	0.5	94.4	0.5	97.9	-0.7	101.5	1.6
9	97.5	0.0	98.2	-0.1	99.1	0.0	99.0	-0.4	98.2	-0.8	99.6	0.4
10	97.0	-0.1	98.0	0.0	98.7	0.4	98.7	0.1	97.0	-1.0	98.4	-0.1
11	98.4	-0.2	99.3	-0.2	101.6	0.4	101.7	0.5	98.9	-0.7	98.8	-0.8
12(速報)	97.5	0.2	98.2	0.2	100.4	0.9	100.3	0.7	98.8	-0.4	97.3	-0.2
所定内労働時間												
平成20年	98.4	-1.1	99.0	-1.0	99.4	-0.6	99.5	-0.5	99.1	-0.4	100.0	-0.8
21	96.5	-1.9	97.2	-1.8	96.1	-3.3	96.8	-2.7	98.0	-1.1	99.7	-0.3
22	97.2	0.7	98.2	1.0	98.7	2.7	99.2	2.5	98.7	0.7	99.3	-0.4
23(速報)	96.8	-0.4	97.7	-0.5	98.3	-0.4	98.5	-0.7	97.7	-1.0	99.2	-0.1
22年11月	98.7	1.1	99.6	1.4	102.1	1.6	102.3	1.0	99.6	0.9	99.8	1.2
12	97.2	0.9	97.9	1.1	100.2	2.3	100.5	2.0	99.0	0.9	97.7	0.0
23年1月	90.4	-0.6	91.7	-0.5	89.0	0.3	89.9	-0.1	92.7	-1.2	93.8	-0.5
2	94.8	-0.5	95.2	-0.3	98.2	-0.5	97.9	-0.7	96.1	-1.0	96.4	-0.4
3	96.8	-1.3	97.9	-1.5	97.7	-2.0	98.0	-2.7	96.1	-1.4	99.4	-0.1
4	99.4	-1.7	99.9	-2.4	100.9	-1.9	100.5	-3.0	101.0	-1.4	101.8	-1.7
5	92.5	-0.3	93.3	-0.3	90.0	-2.0	90.3	-2.5	95.0	-0.6	96.4	0.7
6	101.3	0.2	102.3	0.4	103.3	0.5	103.3	0.2	101.8	-0.1	103.9	0.5
7	99.1	-1.3	100.1	-1.6	102.2	-0.9	102.8	-1.2	99.6	-1.4	100.5	-1.5
8	96.6	0.6	97.6	0.8	95.5	0.7	95.4	0.7	98.0	-0.7	102.1	1.7
9	97.8	-0.1	98.6	-0.1	99.9	-0.2	100.0	-0.5	98.3	-1.0	100.2	0.5
10	97.1	-0.1	98.1	0.0	99.2	0.0	99.5	-0.2	96.9	-1.1	98.8	0.0
11	98.5	-0.2	99.6	0.0	102.3	0.2	102.9	0.6	98.8	-0.8	99.2	-0.6
12(速報)	97.5	0.3	98.2	0.3	100.9	0.7	101.2	0.7	98.5	-0.5	97.8	0.1
所定外労働時間												
平成20年	102.3	-1.5	102.7	-2.8	97.2	-7.3	97.8	-6.3	108.6	2.8	103.2	1.7
21	86.7	-15.2	85.6	-16.7	65.9	-32.2	65.9	-32.6	94.3	-13.2	95.1	-7.8
22	94.5	9.0	94.7	10.6	87.2	32.3	86.8	31.7	97.0	2.9	92.5	-2.7
23(速報)	94.3	-0.2	93.6	-1.2	87.8	0.7	86.4	-0.5	99.3	2.4	90.5	-2.2
22年11月	98.1	6.1	98.4	5.9	93.1	13.8	91.6	10.9	101.6	8.3	94.8	1.8
12	99.1	5.1	98.4	3.3	93.1	11.4	91.6	8.0	104.7	6.4	93.1	-1.8
23年1月	92.5	3.2	92.1	1.7	82.4	7.4	82.0	7.3	103.1	6.4	93.1	-3.6
2	95.3	3.0	94.5	2.6	92.5	8.2	89.9	6.6	98.4	12.5	93.1	3.8
3	96.2	-1.0	95.3	-1.7	87.4	-0.8	85.4	-2.0	101.6	4.9	91.4	4.0
4	94.3	-3.9	92.9	-6.4	79.9	-7.9	77.5	-10.4	107.8	3.0	93.1	-10.0
5	88.7	-2.1	88.2	-4.2	75.5	-6.9	75.3	-6.9	96.9	0.0	91.4	-1.8
6	91.5	0.0	90.6	-1.6	84.9	-0.7	84.3	-1.3	95.3	3.4	91.4	-1.8
7	94.3	-1.0	93.7	-0.8	89.9	0.7	88.8	-1.2	95.3	1.6	89.7	0.0
8	90.6	-2.1	89.8	-2.5	86.8	-0.7	86.0	-1.8	95.3	-1.7	87.9	-2.0
9	94.3	1.0	93.7	0.0	91.8	2.1	90.4	0.6	95.3	1.6	87.9	0.0
10	97.2	1.0	96.9	0.8	93.7	4.2	92.7	3.1	98.4	0.0	89.7	-1.9
11	98.1	0.0	96.9	-1.5	94.3	1.3	91.6	0.0	100.0	-1.6	91.4	-3.6
12(速報)	99.1	0.0	98.4	0.0	95.0	2.0	92.7	1.2	104.7	0.0	86.2	-7.4

時系列表第3表 就業形態別賃金・労働時間指数

(事業所規模5人以上、調査産業計)

(平成17年平均=100)

年月	現金給与総額		きまって支給する給与		所定内給与		総実労働時間		所定内労働時間		所定外労働時間	
	前年比		前年比		前年比		前年比		前年比		前年比	
	%		%		%		%		%		%	
一 般 労 働 者												
平成20年	99.9	0.0	100.1	0.0	99.9	0.1	99.8	-0.9	99.5	-0.8	104.0	-1.3
21	96.6	-3.3	98.5	-1.6	99.3	-0.6	97.2	-2.6	98.0	-1.5	88.5	-14.9
22	97.7	1.1	99.3	0.8	99.4	0.1	98.8	1.6	98.9	0.9	97.7	10.4
23(速報)	97.7	0.0	99.3	0.0	99.3	-0.1	98.7	-0.1	98.7	-0.2	97.9	0.2
22年11月	85.2	0.7	99.7	0.8	99.5	0.3	100.8	1.7	100.7	1.3	101.5	7.2
12	176.0	0.5	99.8	0.8	99.6	0.3	99.2	1.4	98.9	1.1	103.0	6.2
23年1月	83.5	0.8	98.6	0.2	98.7	-0.1	91.8	-0.1	91.5	-0.4	95.5	3.4
2	80.8	0.7	99.3	0.4	99.2	0.0	97.0	0.0	96.9	-0.2	99.2	3.9
3	84.3	0.5	99.7	0.1	99.6	-0.1	99.5	-0.8	99.4	-0.9	100.8	0.0
4	82.8	-1.1	99.9	-0.2	99.9	-0.2	101.5	-1.6	101.8	-1.4	97.7	-3.7
5	82.5	1.5	98.1	-0.3	98.5	-0.2	93.2	-0.3	93.4	-0.1	90.9	-2.5
6	137.4	-0.3	99.2	0.0	99.6	0.1	102.8	0.4	103.5	0.4	94.7	0.0
7	114.4	0.0	99.2	-0.1	99.3	-0.1	101.1	-1.2	101.3	-1.3	97.7	-0.8
8	83.4	-0.2	98.8	-0.2	99.0	-0.1	97.8	0.7	98.1	0.8	93.9	-0.8
9	81.2	-0.1	99.2	0.0	99.3	-0.1	99.6	0.2	99.7	0.1	98.5	1.5
10	81.8	0.1	99.7	0.0	99.5	-0.2	99.2	0.2	99.0	0.0	101.5	2.3
11	85.1	-0.1	99.7	0.0	99.3	-0.2	100.8	0.0	100.7	0.0	102.3	0.8
12(速報)	175.5	-0.3	99.8	0.0	99.5	-0.1	99.5	0.3	99.2	0.3	102.3	-0.7
パートタイム労働者												
平成20年	101.0	1.0	101.1	0.8	101.0	0.9	96.1	-1.7	95.9	-1.7	102.1	-0.2
21	99.5	-1.5	99.9	-1.2	99.9	-1.1	93.9	-2.3	94.0	-2.0	90.2	-11.7
22	100.5	1.0	101.0	1.1	101.0	1.1	95.0	1.2	95.1	1.2	91.4	1.3
23(速報)	100.3	-0.2	100.8	-0.2	100.8	-0.2	94.5	-0.5	94.6	-0.5	90.5	-1.0
22年11月	99.9	1.5	102.1	1.4	102.0	1.3	96.4	2.0	96.4	2.0	96.4	3.8
12	112.6	1.2	102.8	1.7	102.6	1.9	96.3	1.4	96.1	1.3	100.0	0.0
23年1月	96.2	0.7	98.4	0.8	98.2	0.7	91.7	0.9	91.6	0.7	92.9	4.0
2	95.4	0.3	98.1	0.2	98.2	0.1	91.8	0.1	92.0	0.0	85.7	4.4
3	96.4	-0.8	97.7	-1.4	97.9	-1.2	91.9	-1.6	92.1	-1.6	85.7	-4.0
4	98.6	-1.1	101.1	-1.2	101.2	-1.1	94.9	-2.1	95.2	-1.9	85.7	-7.8
5	96.8	-0.3	99.5	-0.2	99.6	0.0	93.4	-0.4	93.6	-0.2	89.3	-3.9
6	104.6	-0.3	102.4	-0.1	102.7	0.0	96.9	0.1	97.2	0.1	85.7	0.0
7	105.4	-0.2	102.2	-0.3	102.2	-0.3	95.6	-0.9	95.8	-0.9	89.3	0.0
8	100.4	-0.1	102.2	-0.1	102.2	0.0	95.9	0.0	95.9	0.0	96.4	0.0
9	99.2	-0.4	101.7	-0.3	101.9	-0.2	95.3	-0.7	95.5	-0.7	89.3	0.0
10	98.4	0.0	101.1	0.0	101.1	0.1	94.7	-0.5	94.7	-0.6	92.9	0.0
11	99.7	-0.2	102.1	0.0	102.1	0.1	95.7	-0.7	95.8	-0.6	92.9	-3.6
12(速報)	112.9	0.3	102.6	-0.2	102.4	-0.2	96.4	0.1	96.2	0.1	100.0	0.0

時系列表第4表 常用雇用指数

(事業所規模5人以上)

(平成17年平均=100)

年月	調査産業計				製造業				卸売業, 小売業		医療, 福祉	
	規模30人以上		規模30人以上		規模30人以上		規模30人以上					
	前年比	前年比	前年比	前年比	前年比	前年比	前年比	前年比	前年比	前年比	前年比	
	%		%		%		%		%		%	
労働者計												
平成20年	103.7	1.5	104.1	1.7	102.1	1.0	103.3	1.4	101.0	0.3	108.6	2.8
21	103.9	0.2	103.7	-0.4	99.8	-2.3	101.3	-1.9	101.4	0.4	113.0	4.1
22	104.2	0.3	103.3	-0.4	99.0	-0.8	100.2	-1.1	97.9	-3.5	117.2	3.7
23(速報)	104.9	0.7	103.2	-0.1	98.7	-0.3	99.5	-0.7	97.6	-0.3	121.5	3.7
22年11月	104.7	0.7	103.4	0.0	99.0	-0.2	100.1	-0.6	98.0	-3.4	118.8	3.6
12	104.7	0.6	103.3	-0.1	99.0	0.0	100.0	-0.4	97.9	-3.6	118.9	3.6
23年1月	104.4	0.8	103.1	0.2	98.6	-0.2	99.5	-0.7	97.6	-0.7	118.5	3.7
2	104.2	0.7	102.8	0.1	98.4	-0.2	99.3	-0.6	97.3	-0.6	118.5	3.6
3	103.8	0.8	102.2	0.3	98.4	-0.1	99.2	-0.4	97.1	-0.2	118.3	3.6
4	104.8	0.7	103.6	0.0	99.2	-0.1	100.3	-0.4	97.6	-0.4	121.5	4.0
5	104.9	0.6	103.5	-0.1	98.9	-0.3	99.9	-0.7	97.6	-0.3	121.9	3.9
6	105.1	0.8	103.5	0.0	98.8	-0.3	99.7	-0.7	97.8	0.0	122.1	3.8
7	105.4	0.7	103.7	0.0	98.9	-0.2	99.7	-0.6	98.0	-0.1	122.3	3.3
8	105.2	0.7	103.4	-0.1	98.7	-0.3	99.5	-0.7	97.9	0.2	122.2	3.1
9	105.2	0.6	103.4	-0.1	98.6	-0.4	99.3	-0.9	97.6	-0.3	122.6	3.6
10	105.2	0.5	103.1	-0.3	98.7	-0.3	99.2	-0.9	97.7	-0.2	123.1	3.6
11	105.4	0.7	103.3	-0.1	98.7	-0.3	99.2	-0.9	97.6	-0.4	123.4	3.9
12(速報)	105.3	0.6	102.9	-0.4	98.6	-0.4	98.9	-1.1	97.5	-0.4	123.4	3.8
一般労働者												
平成20年	102.0	1.1	102.7	1.2	101.6	1.1	102.2	1.5	100.2	0.7	104.8	1.6
21	101.1	-0.9	101.4	-1.3	99.4	-2.2	100.3	-1.9	100.1	-0.1	108.3	3.3
22	100.7	-0.4	100.6	-0.8	98.6	-0.8	98.9	-1.4	97.2	-2.9	110.1	1.7
23(速報)	100.9	0.2	100.5	-0.1	98.6	0.0	98.3	-0.6	95.5	-1.7	113.9	3.5
22年11月	100.5	-0.2	100.2	-0.4	98.3	0.0	98.5	-0.7	96.2	-3.5	110.5	1.7
12	100.6	0.0	100.3	-0.1	98.2	0.1	98.4	-0.6	96.1	-3.4	110.5	0.7
23年1月	100.4	0.0	100.1	-0.2	98.2	-0.4	98.1	-0.8	95.4	-2.8	110.9	2.4
2	100.2	-0.1	100.0	-0.1	98.2	-0.4	98.1	-0.8	95.5	-1.6	110.5	2.0
3	99.8	0.0	99.4	0.0	98.1	-0.1	97.9	-0.4	95.1	-1.9	109.6	2.2
4	101.3	0.0	101.2	-0.3	99.2	0.1	99.2	-0.4	96.9	-1.3	113.6	2.4
5	101.3	0.0	101.1	-0.3	99.0	-0.1	98.9	-0.6	96.7	-1.5	114.9	3.0
6	101.4	0.3	101.0	0.0	98.7	-0.1	98.4	-0.8	96.4	-1.6	115.2	3.5
7	101.3	0.4	100.9	-0.1	98.8	0.2	98.6	-0.3	95.4	-1.9	114.9	3.6
8	101.1	0.3	100.7	0.0	98.8	0.3	98.4	-0.4	95.2	-1.9	114.8	3.9
9	101.1	0.2	100.7	0.0	98.6	0.2	98.2	-0.4	95.0	-2.2	115.1	4.0
10	101.0	0.2	100.4	-0.1	98.6	0.2	98.1	-0.6	94.7	-2.0	115.8	4.6
11	100.9	0.4	100.4	0.2	98.5	0.2	98.0	-0.5	94.4	-1.9	115.3	4.3
12(速報)	101.2	0.6	100.6	0.3	98.3	0.1	97.8	-0.6	94.8	-1.4	115.8	4.8
パートタイム労働者												
平成20年	109.0	2.8	109.4	3.2	104.8	-0.1	113.4	0.0	102.2	-0.3	121.0	6.3
21	112.0	2.8	111.9	2.3	102.1	-2.6	110.4	-2.6	103.3	1.1	128.5	6.2
22	114.4	2.1	113.0	1.0	101.5	-0.6	112.2	1.6	98.8	-4.4	140.2	9.1
23(速報)	116.6	1.9	113.0	0.0	99.4	-2.1	109.9	-2.0	100.6	1.8	146.3	4.4
22年11月	116.9	2.7	115.0	1.2	103.4	-1.3	114.4	0.4	100.4	-3.5	145.7	8.5
12	116.8	2.1	114.2	0.1	104.0	-0.6	114.4	1.2	100.3	-4.0	146.2	11.2
23年1月	116.1	2.8	114.0	1.3	100.7	0.7	112.3	1.1	100.6	2.0	143.0	6.8
2	116.0	2.7	112.8	0.6	99.6	0.6	110.0	0.5	99.9	0.9	144.6	7.7
3	115.7	3.0	112.4	1.1	100.3	0.0	110.4	-0.7	99.9	2.0	146.4	7.0
4	115.0	2.2	112.4	1.1	99.2	-1.3	109.9	-0.7	98.6	0.9	147.2	8.4
5	115.2	2.0	112.2	0.4	98.0	-2.0	109.2	-1.1	98.8	1.4	144.7	6.1
6	115.9	1.8	112.8	0.4	99.7	-1.4	111.3	-0.6	99.7	2.5	144.6	4.8
7	117.3	1.5	113.9	0.1	99.4	-2.7	110.3	-2.6	101.7	2.5	146.5	2.4
8	117.1	1.6	113.6	0.0	98.4	-3.1	109.1	-3.1	101.7	3.0	146.3	1.2
9	117.1	1.4	113.1	-0.5	98.8	-3.7	109.2	-4.1	101.2	2.2	146.9	2.7
10	117.5	1.3	113.1	-0.8	99.5	-3.1	109.4	-3.1	101.7	2.0	146.9	1.3
11	118.5	1.4	113.7	-1.1	99.6	-3.7	109.2	-4.5	101.9	1.5	149.6	2.7
12(速報)	117.2	0.3	111.5	-2.4	100.1	-3.8	108.8	-4.9	101.3	1.0	148.3	1.4

時系列表第5表 労働異動率

(事業所規模5人以上)

年月	入職率			離職率								
	調査産業計		製造業	調査産業計		製造業						
	規模30人以上			規模30人以上								
	前年差	前年差	前年差	前年差	前年差							
%ポイント	%ポイント	%ポイント	%ポイント	%ポイント	%ポイント							
平成20年	2.10	-0.08	1.87	-0.08	1.30	-0.10	2.07	-0.03	1.83	-0.03	1.30	-0.03
21	2.06	-0.04	1.90	0.03	1.29	-0.01	2.13	0.06	2.01	0.18	1.51	0.21
22	1.95	-0.11	1.79	-0.11	1.21	-0.08	1.97	-0.16	1.83	-0.18	1.22	-0.29
23(速報)	1.94	-0.01	1.73	-0.06	1.19	-0.02	1.97	0.00	1.79	-0.04	1.23	0.01
22年7月	1.78	-0.04	1.71	0.01	1.07	-0.07	1.65	-0.19	1.66	-0.17	1.15	-0.32
8	1.53	-0.08	1.30	-0.09	0.94	-0.05	1.82	-0.02	1.58	-0.09	1.07	-0.21
9	1.71	-0.02	1.46	-0.05	1.12	0.03	1.67	-0.14	1.53	-0.09	1.13	-0.08
10	1.93	-0.01	1.67	-0.12	1.25	-0.25	1.92	-0.08	1.80	-0.09	1.27	-0.28
11	1.59	-0.07	1.36	-0.12	1.05	-0.08	1.57	-0.09	1.39	-0.15	1.00	-0.14
12	1.41	-0.04	1.18	-0.10	0.96	0.09	1.47	0.01	1.29	-0.06	1.01	-0.02
23年1月	1.21	-0.05	1.10	-0.06	0.86	-0.15	1.62	-0.10	1.51	-0.08	1.32	0.08
2	1.48	0.01	1.17	-0.02	0.91	0.05	1.66	0.00	1.46	-0.03	1.04	0.02
3	1.69	-0.02	1.37	-0.09	1.08	-0.09	2.14	-0.09	1.99	-0.22	1.14	-0.20
4	5.10	-0.14	5.43	-0.27	2.97	-0.03	4.19	0.06	4.05	0.01	2.11	-0.01
5	1.98	-0.03	1.71	-0.06	1.07	0.02	2.06	0.02	1.88	0.06	1.39	0.22
6	1.79	0.09	1.57	0.06	1.08	0.06	1.74	0.01	1.59	0.02	1.13	0.01
7	1.79	0.01	1.66	-0.05	1.17	0.10	1.63	-0.02	1.54	-0.12	1.12	-0.03
8	1.55	0.02	1.31	0.01	0.89	-0.05	1.79	-0.03	1.57	-0.01	1.08	0.01
9	1.64	-0.07	1.39	-0.07	0.99	-0.13	1.72	0.05	1.48	-0.05	1.08	-0.05
10	1.97	0.04	1.74	0.07	1.32	0.07	1.97	0.05	1.82	0.02	1.30	0.03
11	1.62	0.03	1.29	-0.07	1.03	-0.02	1.53	-0.04	1.30	-0.09	1.05	0.05
12(速報)	1.41	0.00	1.05	-0.13	0.86	-0.10	1.53	0.06	1.33	0.04	1.01	0.00

時系列表第6表 実質賃金指数

(事業所規模5人以上)

(平成17年平均=100)

年月	現金給与総額				きまって支給する給与							
	調査産業計		製造業		調査産業計		製造業					
	規模30人以上		規模30人以上		規模30人以上		規模30人以上					
	前年比	前年比	前年比	前年比	前年比	前年比	前年比	前年比				
%	%	%	%	%	%	%	%					
平成20年	97.0	-1.8	97.6	-2.1	99.2	-1.2	99.0	-1.5	97.3	-1.7	97.8	-2.4
21	94.6	-2.5	94.3	-3.4	93.6	-5.6	92.4	-6.7	96.6	-0.7	96.8	-1.0
22	96.0	1.5	96.4	2.2	97.7	4.4	96.8	4.8	97.7	1.1	98.5	1.8
23(速報)	95.4	-0.6	96.5	0.1	98.9	1.2	98.1	1.3	97.0	-0.7	98.3	-0.2
22年7月	111.9	2.4	111.8	3.4	131.5	5.6	132.8	5.8	98.3	1.5	99.0	2.2
8	83.3	1.2	80.8	1.6	83.9	4.6	80.8	4.8	97.5	1.4	98.3	2.0
9	80.8	1.5	79.3	1.9	81.6	3.8	79.2	3.9	97.3	1.2	98.1	1.7
10	80.7	0.2	79.4	0.6	81.1	2.1	78.8	2.1	97.2	0.2	98.1	0.6
11	84.1	0.0	83.6	0.5	86.4	3.1	84.6	3.2	97.5	0.1	98.4	0.6
12	166.5	-0.1	176.8	0.8	176.9	3.5	183.4	3.4	97.9	0.4	98.9	0.9
23年1月	82.8	0.2	81.3	1.4	82.6	2.1	80.3	2.7	96.8	-0.3	98.2	0.5
2	80.4	0.1	79.2	1.1	81.0	0.9	78.3	1.3	97.4	-0.2	98.7	0.5
3	83.4	-0.1	82.6	0.2	83.2	1.2	80.8	1.5	97.4	-0.7	98.5	-0.4
4	82.0	-1.9	80.7	-1.9	82.0	-0.7	79.4	-1.2	97.7	-1.3	98.7	-1.1
5	81.7	0.6	80.8	1.3	79.9	-0.7	77.5	-0.9	96.2	-0.9	97.2	-0.5
6	131.4	-1.0	141.3	-0.5	129.1	3.7	133.4	3.9	97.3	-0.6	98.5	-0.1
7	110.6	-1.2	112.2	0.4	133.3	1.4	135.1	1.7	97.0	-1.3	98.2	-0.8
8	82.3	-1.2	79.9	-1.1	83.1	-1.0	79.5	-1.6	96.3	-1.2	97.4	-0.9
9	80.0	-1.0	79.0	-0.4	81.4	-0.2	78.9	-0.4	96.5	-0.8	97.9	-0.2
10	80.4	-0.4	79.7	0.4	81.8	0.9	79.3	0.6	96.7	-0.5	98.4	0.3
11	83.9	-0.2	83.9	0.4	87.2	0.9	85.2	0.7	97.4	-0.1	98.9	0.5
12(速報)	165.7	-0.5	177.6	0.5	182.3	3.1	189.6	3.4	97.6	-0.3	99.1	0.2

※実質賃金は、名目賃金指数を消費者物価指数（持家の帰属家賃を除く総合）で除して算出している。

時系列表第7表 季節調整済指数

(事業所規模5人以上)

(平成17年平均=100)

月	総実労働時間				所定外労働時間				常用雇用			
			規模30人以上				規模30人以上				規模30人以上	
	前月比		前月比		前月比		前月比		前月比		前月比	
	%		%		%		%		%		%	
調査産業計												
22年7月	96.5	-0.3	97.3	-0.5	95.6	1.1	94.8	-0.5	104.2	0.2	103.2	0.2
8	97.4	0.9	98.1	0.8	95.6	0.0	94.9	0.1	104.3	0.1	103.3	0.1
9	97.3	-0.1	98.2	0.1	93.7	-2.0	93.2	-1.8	104.4	0.1	103.3	0.0
10	96.5	-0.8	97.0	-1.2	93.6	-0.1	93.5	0.3	104.5	0.1	103.3	0.0
11	97.2	0.7	98.2	1.2	94.5	1.0	94.3	0.9	104.5	0.0	103.3	0.0
12	97.2	0.0	98.1	-0.1	95.0	0.5	94.3	0.0	104.5	0.0	103.2	-0.1
23年1月	96.6	-0.6	97.5	-0.6	96.2	1.3	95.3	1.1	104.7	0.2	103.5	0.3
2	96.3	-0.3	97.3	-0.2	96.8	0.6	96.6	1.4	104.8	0.1	103.6	0.1
3	96.5	0.2	97.5	0.2	93.5	-3.4	93.9	-2.8	104.9	0.1	103.6	0.0
4	95.6	-0.9	95.8	-1.7	91.8	-1.8	90.7	-3.4	104.7	-0.2	103.1	-0.5
5	96.0	0.4	96.3	0.5	92.6	0.9	91.8	1.2	104.7	0.0	103.0	-0.1
6	97.0	1.0	98.0	1.8	94.6	2.2	93.8	2.2	104.8	0.1	103.0	0.0
7	95.2	-1.9	95.8	-2.2	94.5	-0.1	94.0	0.2	104.9	0.1	103.2	0.2
8	97.8	2.7	98.7	3.0	93.6	-1.0	92.5	-1.6	105.0	0.1	103.2	0.0
9	97.3	-0.5	98.1	-0.6	94.6	1.1	93.1	0.6	105.0	0.0	103.2	0.0
10	96.4	-0.9	97.0	-1.1	94.5	-0.1	94.2	1.2	105.0	0.0	103.0	-0.2
11	97.0	0.6	98.0	1.0	94.5	0.0	92.8	-1.5	105.2	0.2	103.2	0.2
12(速報)	97.4	0.4	98.3	0.3	95.0	0.5	94.3	1.6	105.1	-0.1	102.8	-0.4
製造業												
22年7月	97.6	0.3	97.8	0.0	88.2	-0.2	87.9	-0.1	98.9	0.1	100.0	0.0
8	97.6	0.0	97.8	0.0	88.1	-0.1	87.4	-0.6	98.9	0.0	100.1	0.1
9	97.5	-0.1	98.0	0.2	85.2	-3.3	84.8	-3.0	99.0	0.1	100.2	0.1
10	97.2	-0.3	97.3	-0.7	84.2	-1.2	83.5	-1.5	99.0	0.0	100.1	-0.1
11	97.3	0.1	97.2	-0.1	85.5	1.5	84.5	1.2	98.9	-0.1	100.1	0.0
12	98.0	0.7	98.4	1.2	88.4	3.4	87.5	3.6	99.0	0.1	100.1	0.0
23年1月	97.6	-0.4	97.7	-0.7	92.1	4.2	91.9	5.0	98.9	-0.1	99.9	-0.2
2	97.6	0.0	97.7	0.0	94.4	2.5	92.8	1.0	99.0	0.1	100.0	0.1
3	96.2	-1.4	96.0	-1.7	88.0	-6.8	86.9	-6.4	99.2	0.2	100.2	0.2
4	96.0	-0.2	95.5	-0.5	82.1	-6.7	80.2	-7.7	98.6	-0.6	99.6	-0.6
5	95.3	-0.7	94.9	-0.6	82.4	0.4	81.9	2.1	98.5	-0.1	99.3	-0.3
6	97.7	2.5	97.9	3.2	87.9	6.7	87.0	6.2	98.5	0.0	99.3	0.0
7	96.8	-0.9	96.6	-1.3	88.7	0.9	86.7	-0.3	98.7	0.2	99.4	0.1
8	98.1	1.3	98.3	1.8	87.4	-1.5	85.7	-1.2	98.7	0.0	99.4	0.0
9	97.5	-0.6	97.5	-0.8	86.8	-0.7	85.1	-0.7	98.6	-0.1	99.3	-0.1
10	97.7	0.2	97.4	-0.1	87.6	0.9	86.0	1.1	98.6	0.0	99.2	-0.1
11	97.6	-0.1	97.7	0.3	86.5	-1.3	84.4	-1.9	98.6	0.0	99.2	0.0
12(速報)	98.9	1.3	99.1	1.4	90.2	4.3	88.5	4.9	98.6	0.0	99.0	-0.2

注1： 季節調整の方法は、センサス局法(X-12-ARIMAのなかのX-11デフォルト)による。

注2： 季節調整値及びその前月比は、平成23年1月分速報発表時において過去に遡って改訂した。

毎月勤労統計調査の結果の公表時刻は、
速報、確報共、原則10時30分です。

今後の公表予定				
	速報	備考	確報	備考
12月分	***		2月17日	年平均
1月分	3月6日		4月3日	
2月分	4月3日	年末賞与	4月18日	