



報道関係者 各位

平成24年4月27日 (金)

【照会先】

職業安定局雇用政策課

中央労働市場情報官 古屋 (内線5740)

(代表電話) 03 (5253) 1111

(直通電話) 03 (3595) 3290

一般職業紹介状況 (平成24年3月分及び平成23年度分)

- 平成24年3月の有効求人倍率は0.76倍で、前月に比べて0.01ポイント上昇。
- 平成24年3月の新規求人倍率は1.19倍で、前月に比べて0.08ポイント低下。
- 平成23年度平均の有効求人倍率は0.68倍で、前年度に比べて0.12ポイント上昇。

1 厚生労働省では、公共職業安定所（ハローワーク）における求人、求職、就職の状況をとりとまとめ、求人倍率などの指標を作成し、一般職業紹介状況として毎月公表しています。

平成24年3月の数値をみると、有効求人倍率（季節調整値）は0.76倍となり、前月を0.01ポイント上回りました。

新規求人倍率（季節調整値）は1.19倍となり、前月を0.08ポイント下回りました。

正社員有効求人倍率は0.46倍となり、前年同月を0.08ポイント上回りました。

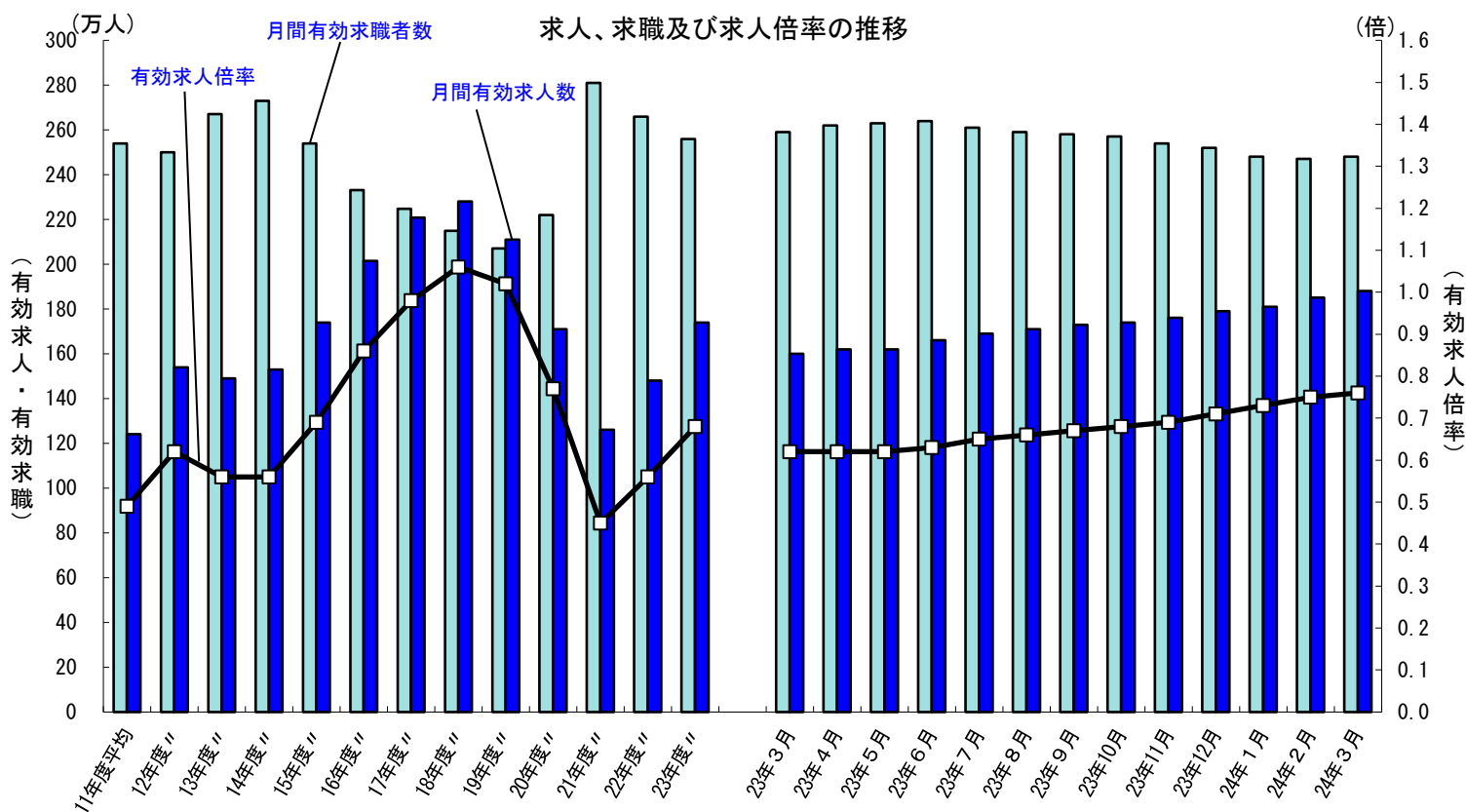
3月の有効求人（季節調整値）は前月に比べ1.7%増となり、有効求職者（同）は0.2%増となりました。

3月の新規求人（原数値）は前年同月と比較すると15.2%増となりました。これを産業別にみると、建設業（32.4%増）、宿泊業、飲食サービス業（26.8%増）、情報通信業（21.3%増）などで増加となり、教育、学習支援業（3.7%減）は増加から減少となりました。

都道府県別の有効求人倍率（季節調整値）をみると、最高は福井県の1.13倍、最低は沖縄県の0.37倍となりました。

2 平成23年度平均の有効求人倍率は0.68倍となり、前年度の0.56倍を0.12ポイント上回りました。

平成23年度平均の有効求人は前年度に比べ17.5%増となり、有効求職者は3.8%減となりました。



(注) 1. 月別の数値は季節調整値である。なお、平成22年12月以前の数値は、平成23年1月分公表時に新季節指数により改訂されている。
2. 文中の正社員有効求人倍率は正社員の月間有効求人数をパートタイムを除く常用の月間有効求職者数で除して算出しているが、パートタイムを除く常用の有効求職者には派遣労働者や契約社員を希望する者も含まれるため、厳密な意味での正社員有効求人倍率より低い値となる。
3. 文中の産業分類は、平成19年11月改定の「日本標準産業分類」に基づくもの。

第1表 一般職業紹介状況（新規学卒者を除きパートタイムを含む）

平成24年3月

項目	年 月	24年 3月	24年 2月	23年 3月	対前年同月 増減率、差 (%、ポイント)	季節調整値 対前月 増減率、差 (%、ポイント)	
	全 数	1 月間有効求職者数 (人)	2,529,444	2,371,713	2,671,738	▲ 5.3	0.2
2 新規求職申込件数 (件)		662,129	603,182	718,223	▲ 7.8	8.1	
3 月間有効求人 (人)		2,006,949	1,917,405	1,725,149	16.3	1.7	
4 新規求人数 (人)		765,250	772,786	664,022	15.2	1.6	
5 就職件数 (件)		222,652	171,753	212,747	4.7	8.3	
6 有効求人倍率(3/1) (倍)		0.79	0.81	0.65	0.14	—	
季節調整値		0.76	0.75	0.62	—	0.01	
7 新規求人倍率(4/2) (倍)		1.16	1.28	0.92	0.24	—	
季節調整値		1.19	1.27	0.96	—	▲ 0.08	
8 就職率(5/2×100) (%)		33.6	28.5	29.6	4.0	—	
季節調整値		32.8	32.7	28.7	—	0.1	
9 充足率(5/4×100) (%)		29.1	22.2	32.0	▲ 2.9	—	
季節調整値		27.6	25.8	29.9	—	1.8	
常 用		10 月間有効求職者数 (人)	2,494,895	2,326,553	2,636,379	▲ 5.4	
		11 新規求職申込件数 (件)	643,465	591,514	697,996	▲ 7.8	
		12 月間有効求人 (人)	1,816,004	1,725,590	1,580,792	14.9	
		13 新規求人数 (人)	690,369	693,090	604,704	14.2	
		14 就職件数 (件)	204,379	152,873	196,273	4.1	
	15 有効求人倍率(12/10) (倍)	0.73	0.74	0.60	0.13		
	16 新規求人倍率(13/11) (倍)	1.07	1.17	0.87	0.20		
	17 就職率(14/11×100) (%)	31.8	25.8	28.1	3.7		
	18 充足率(14/13×100) (%)	29.6	22.1	32.5	▲ 2.9		

(注) 1. 季節調整法はセンサス局法Ⅱ(X-12-ARIMA)による。なお、平成23年12月以前の数値は、平成24年1月分公表時に新季節指数により改訂されている。

2. ▲は減少である。

第2表 雇用形態別常用職業紹介状況（新規学卒者を除く）

平成24年3月

年 月		24年 3月	24年 2月	23年 3月	対前年同月 増減率、差 (%、ポイント)
パート タイム を 除 く 常 用	1 月間有効求職者数 (人)	1,829,380	1,708,763	1,973,845	▲ 7.3
	2 新規求職申込件数 (件)	468,702	430,857	515,890	▲ 9.1
	3 月間有効求人数 (人)	1,151,216	1,112,976	1,002,356	14.9
	4 新規求人数 (人)	427,069	439,582	372,012	14.8
	5 就職件数 (件)	134,730	102,677	131,715	2.3
	6 有効求人倍率(3/1)(倍)	0.63	0.65	0.51	0.12
	7 新規求人倍率(4/2)(倍)	0.91	1.02	0.72	0.19
	8 就職率(5/2×100)(%)	28.7	23.8	25.5	3.2
	9 充足率(5/4×100)(%)	31.5	23.4	35.4	▲ 3.9
正 社 員	10 月間有効求人数 (人)	846,695	829,572	741,669	14.2
	11 新規求人数 (人)	302,364	313,214	258,745	16.9
	12 就職件数 (件)	88,104	78,623	86,601	1.7
	13 有効求人倍率(10/1)(倍)	0.46	0.49	0.38	0.08
	14 充足率(12/11×100)(%)	29.1	25.1	33.5	▲ 4.4
常 用 的 パ ー ト タ イ ム	15 月間有効求職者数 (人)	665,515	617,790	662,534	0.4
	16 新規求職申込件数 (件)	174,763	160,657	182,106	▲ 4.0
	17 月間有効求人数 (人)	664,788	612,614	578,436	14.9
	18 新規求人数 (人)	263,300	253,508	232,692	13.2
	19 就職件数 (件)	69,649	50,196	64,558	7.9
	20 有効求人倍率(17/15)(倍)	1.00	0.99	0.87	0.13
	21 新規求人倍率(18/16)(倍)	1.51	1.58	1.28	0.23
	22 就職率(19/16×100)(%)	39.9	31.2	35.5	4.4
	23 充足率(19/18×100)(%)	26.5	19.8	27.7	▲ 1.2

(注)1. ▲は減少である。

2. 正社員の有効求人倍率は正社員の月間有効求人数をパートタイムを除く常用の月間有効求職者数で除して算出しているが、パートタイムを除く常用の月間有効求職者数には派遣労働者や契約社員を希望する者も含まれるため、厳密な意味での正社員有効求人倍率より低い値となる。

第3表 - 1 主要産業別、規模別一般新規求人状況

○ 主要産業別、規模別一般新規求人状況（新規学卒者を除く）

平成24年3月

産業・規模		全数	パート除く	パートタイム		
				常用	臨時・季節	
新規 求 人 数 (人)	合計	765,250	465,068	427,069	37,999	300,182
	D 建設業	56,623	52,675	49,294	3,381	3,948
	E 製造業	71,087	48,734	44,670	4,064	22,353
	G 情報通信業	24,172	21,185	18,747	2,438	2,987
	H 運輸業,郵便業	45,383	34,669	32,508	2,161	10,714
	I 卸売業,小売業	112,017	55,543	53,382	2,161	56,474
	L 学術研究,専門・技術サービス業	23,750	17,216	15,489	1,727	6,534
	M 宿泊業,飲食サービス業	58,306	19,904	19,084	820	38,402
	N 生活関連サービス業,娯楽業	33,714	18,188	17,147	1,041	15,526
	O 教育,学習支援業	14,463	5,748	5,428	320	8,715
	P 医療,福祉	147,924	84,548	82,496	2,052	63,376
	R サービス業(他に分類されないもの)	115,544	69,350	55,562	13,788	46,194
	(規模別)					
	29人以下	485,989	293,754	272,118	21,636	192,235
	30~99人	172,322	103,559	94,977	8,582	68,763
	100~299人	72,209	46,185	41,398	4,787	26,024
	300~499人	15,699	9,413	8,347	1,066	6,286
500~999人	10,710	6,413	5,541	872	4,297	
1,000人以上	8,321	5,744	4,688	1,056	2,577	
対 前 年 同 月 比 (%)	合計	15.2	15.5	14.8	23.7	14.9
	D 建設業	32.4	33.9	33.1	48.0	14.6
	E 製造業	4.9	6.3	7.2	-2.8	2.0
	G 情報通信業	21.3	24.7	22.4	45.8	1.7
	H 運輸業,郵便業	16.2	15.8	15.0	29.6	17.3
	I 卸売業,小売業	18.2	19.1	18.7	29.7	17.4
	L 学術研究,専門・技術サービス業	18.2	17.6	19.1	5.3	19.9
	M 宿泊業,飲食サービス業	26.8	20.0	18.9	55.0	30.6
	N 生活関連サービス業,娯楽業	20.4	20.6	20.3	26.5	20.1
	O 教育,学習支援業	-3.7	-6.3	-7.1	10.0	-1.9
	P 医療,福祉	14.4	11.5	11.4	16.1	18.5
	R サービス業(他に分類されないもの)	16.9	18.6	15.7	31.8	14.5
	(規模別)					
	29人以下	30.2	28.7	28.0	37.5	32.5
	30~99人	5.2	5.0	3.8	19.9	5.5
	100~299人	-11.4	-6.8	-7.7	1.9	-18.6
	300~499人	-19.1	-16.6	-16.7	-16.4	-22.5
500~999人	-19.8	-15.0	-16.9	-0.6	-26.2	
1,000人以上	-33.5	-22.3	-26.9	7.0	-49.7	

○ 主要産業における対前年同月比の推移（新規学卒者を除く）

(%)

産 業	23年										24年		
	4月	5月	6月	7月	8月	9月	10月	11月	12月	1月	2月	3月	
合計	12.2	17.3	12.6	12.2	18.4	12.5	11.8	14.2	14.4	12.4	16.3	15.2	
D 建設業	34.5	35.9	33.2	27.5	27.2	27.0	28.4	28.6	31.5	27.5	36.5	32.4	
E 製造業	9.0	9.4	12.4	10.8	12.2	12.2	15.3	12.1	9.7	7.9	8.1	4.9	
G 情報通信業	29.9	36.1	20.2	14.8	20.5	4.9	5.0	16.4	13.2	8.6	11.1	21.3	
H 運輸業,郵便業	8.3	12.2	5.5	3.8	12.0	10.4	8.8	5.6	15.3	10.5	13.1	16.2	
I 卸売業,小売業	4.9	13.2	9.8	11.3	15.6	10.5	12.2	13.4	10.9	13.6	13.0	18.2	
L 学術研究,専門・技術サービス業	16.1	23.9	18.9	17.9	25.2	13.3	4.4	12.1	10.1	6.8	8.4	18.2	
M 宿泊業,飲食サービス業	-8.4	12.1	4.2	2.4	16.8	9.1	7.6	16.5	14.4	12.7	24.0	26.8	
N 生活関連サービス業,娯楽業	14.0	10.4	4.4	16.7	18.8	6.4	12.2	18.9	15.4	15.9	21.4	20.4	
O 教育,学習支援業	5.2	10.7	16.8	3.6	20.0	6.3	-4.6	6.0	-0.5	2.3	3.6	-3.7	
P 医療,福祉	18.6	20.1	12.2	13.7	19.2	14.9	10.4	15.6	14.8	10.7	15.8	14.4	
R サービス業(他に分類されないもの)	15.4	15.9	14.9	14.5	22.4	15.7	17.7	15.2	21.1	15.6	21.8	16.9	

(注) 平成19年11月改定の「日本標準産業分類」に基づく区分により表章したものの。

第3表 - 2 産業別一般新規求人状況（新規学卒者を除く）

平成24年3月

産 業	新規求人人数 (人)			対前年同月比 (%)		
	全数	パート除く	パートタイム	全数	パート除く	パートタイム
合 計	765,250	465,068	300,182	15.2	15.5	14.9
A, B 農, 林, 漁業 (01~04)	6,731	3,919	2,812	13.6	3.8	31.0
C 鉱業, 採石業, 砂利採取業 (05)	247	220	27	38.0	43.8	3.8
D 建設業 (06~08)	56,623	52,675	3,948	32.4	33.9	14.6
06 総合工事業	31,533	29,112	2,421	38.0	40.2	16.2
E 製造業 (09~32)	71,087	48,734	22,353	4.9	6.3	2.0
09 食料品製造業	17,919	8,140	9,779	5.9	7.6	4.4
10 飲料・たばこ・飼料製造業	1,159	666	493	4.8	-4.4	20.5
11 繊維工業	4,792	3,060	1,732	3.2	3.5	2.7
12 木材・木製品製造業 (家具を除く)	1,264	1,045	219	9.2	15.6	-13.8
13 家具・装備品製造業	946	751	195	6.8	8.2	1.6
14 パルプ・紙・紙加工品製造業	1,638	1,065	573	-1.0	-8.6	17.2
15 印刷・同関連業	2,544	1,921	623	-4.8	2.0	-21.0
16 化学工業	2,273	1,624	649	-3.6	-7.2	6.6
17 石油製品・石炭製品製造業	129	107	22	53.6	69.8	4.8
18 プラスチック製品製造業 (別掲を除く)	3,312	2,136	1,176	11.7	10.3	14.2
19 ゴム製品製造業	695	507	188	8.6	9.3	6.8
21 窯業・土石製品製造業	1,816	1,464	352	6.1	6.2	5.7
22 鉄鋼業	1,067	936	131	-4.0	-6.1	13.9
23 非鉄金属製造業	647	475	172	4.0	5.3	0.6
24 金属製品製造業	6,021	4,851	1,170	3.9	2.3	11.3
25 はん用機械器具製造業	4,201	3,657	544	5.7	11.5	-21.5
26 生産用機械器具製造業	2,946	2,533	413	-4.8	-4.9	-4.6
27 業務用機械器具製造業	1,773	1,434	339	5.9	11.0	-11.5
28 電子部品・デバイス・電子回路製造業	2,226	1,718	508	-12.9	-9.7	-22.2
29 電気機械器具製造業	4,013	3,069	944	-0.3	5.8	-16.0
30 情報通信機械器具製造業	1,466	1,051	415	30.8	26.9	41.6
31 輸送用機械器具製造業	5,987	4,937	1,050	23.3	24.1	19.5
20, 32 その他の製造業	2,253	1,587	666	6.5	17.0	-12.3
F 電気・ガス・熱供給・水道業 (33~36)	658	497	161	3.9	14.3	-18.7
G 情報通信業 (37~41)	24,172	21,185	2,987	21.3	24.7	1.7
39 情報サービス業	19,121	17,126	1,995	18.6	21.5	-1.4
H 運輸業, 郵便業 (42~49)	45,383	34,669	10,714	16.2	15.8	17.3
I 卸売業, 小売業 (50~61)	112,017	55,543	56,474	18.2	19.1	17.4
50~55 卸売業	26,767	17,193	9,574	5.5	8.1	1.1
56~61 小売業	85,250	38,350	46,900	22.9	24.8	21.4
56 各種商品小売業	15,128	3,810	11,318	33.9	41.6	31.5
J 金融業, 保険業 (62~67)	6,471	4,746	1,725	4.8	-0.6	23.4
K 不動産業, 物品賃貸業 (68~70)	13,771	9,344	4,427	27.2	35.1	13.1
L 学術研究, 専門・技術サービス業 (71~74)	23,750	17,216	6,534	18.2	17.6	19.9
M 宿泊業, 飲食サービス業 (75~77)	58,306	19,904	38,402	26.8	20.0	30.6
76 飲食店	44,195	14,433	29,762	27.7	19.6	32.0
N 生活関連サービス業, 娯楽業 (78~80)	33,714	18,188	15,526	20.4	20.6	20.1
O 教育, 学習支援業 (81, 82)	14,463	5,748	8,715	-3.7	-6.3	-1.9
P 医療, 福祉 (83~85)	147,924	84,548	63,376	14.4	11.5	18.5
83 医療業	61,109	39,001	22,108	9.1	7.9	11.4
85 社会保険・社会福祉・介護事業	85,591	44,959	40,632	18.8	14.8	23.6
Q 複合サービス事業 (86, 87)	3,896	2,258	1,638	4.2	12.4	-5.3
R サービス業 (他に分類されないもの) (88~96)	115,544	69,350	46,194	16.9	18.6	14.5
91 職業紹介・労働者派遣業	34,259	28,023	6,236	27.1	29.8	16.1
92 その他の事業サービス業	65,517	29,978	35,539	14.1	12.2	15.7
S, T 公務 (他に分類されるものを除く)・その他 (97, 98, 99)	30,493	16,324	14,169	-12.9	-14.8	-10.6

(注) 平成19年11月改定の「日本標準産業分類」に基づく区分により表章したものの。

第3表 - 3 産業別一般新規求人状況（新規学卒者及びパートタイムを除く）

平成24年3月

産 業	新規求人数 (人)			対前年同月比 (%)		
	全数	常用	臨時・季節	全数	常用	臨時・季節
合 計	465,068	427,069	37,999	15.5	14.8	23.7
A, B 農, 林, 漁業 (01~04)	3,919	2,963	956	3.8	4.2	2.4
C 鉱業, 採石業, 砂利採取業 (05)	220	199	21	43.8	53.1	-8.7
D 建設業 (06~08)	52,675	49,294	3,381	33.9	33.1	48.0
06 総合工事業	29,112	27,211	1,901	40.2	40.6	33.5
E 製造業 (09~32)	48,734	44,670	4,064	6.3	7.2	-2.8
09 食料品製造業	8,140	7,475	665	7.6	11.9	-24.3
10 飲料・たばこ・飼料製造業	666	585	81	-4.4	0.2	-28.3
11 繊維工業	3,060	2,940	120	3.5	5.0	-23.6
12 木材・木製品製造業 (家具を除く)	1,045	1,017	28	15.6	19.2	-45.1
13 家具・装備品製造業	751	719	32	8.2	9.3	-11.1
14 パルプ・紙・紙加工品製造業	1,065	1,016	49	-8.6	-9.8	25.6
15 印刷・同関連業	1,921	1,840	81	2.0	2.3	-5.8
16 化学工業	1,624	1,506	118	-7.2	-1.8	-45.6
17 石油製品・石炭製品製造業	107	79	28	69.8	31.7	833.3
18 プラスチック製品製造業 (別掲を除く)	2,136	2,025	111	10.3	12.4	-17.8
19 ゴム製品製造業	507	449	58	9.3	7.9	20.8
21 窯業・土石製品製造業	1,464	1,349	115	6.2	6.3	5.5
22 鉄鋼業	936	908	28	-6.1	-4.2	-42.9
23 非鉄金属製造業	475	447	28	5.3	9.0	-31.7
24 金属製品製造業	4,851	4,635	216	2.3	9.2	-56.6
25 はん用機械器具製造業	3,657	3,367	290	11.5	8.2	71.6
26 生産用機械器具製造業	2,533	2,425	108	-4.9	-3.1	-32.9
27 業務用機械器具製造業	1,434	1,303	131	11.0	8.6	42.4
28 電子部品・デバイス・電子回路製造業	1,718	1,398	320	-9.7	-8.0	-16.2
29 電気機械器具製造業	3,069	2,702	367	5.8	6.7	-0.5
30 情報通信機械器具製造業	1,051	819	232	26.9	19.6	62.2
31 輸送用機械器具製造業	4,937	4,150	787	24.1	14.6	121.1
20, 32 その他の製造業	1,587	1,516	71	17.0	15.8	51.1
F 電気・ガス・熱供給・水道業 (33~36)	497	462	35	14.3	10.3	118.8
G 情報通信業 (37~41)	21,185	18,747	2,438	24.7	22.4	45.8
39 情報サービス業	17,126	15,147	1,979	21.5	18.9	46.2
H 運輸業, 郵便業 (42~49)	34,669	32,508	2,161	15.8	15.0	29.6
I 卸売業, 小売業 (50~61)	55,543	53,382	2,161	19.1	18.7	29.7
50~55 卸売業	17,193	16,669	524	8.1	8.2	6.1
56~61 小売業	38,350	36,713	1,637	24.8	24.2	39.7
56 各種商品小売業	3,810	3,627	183	41.6	37.8	210.2
J 金融業, 保険業 (62~67)	4,746	4,365	381	-0.6	-4.2	73.2
K 不動産業, 物品賃貸業 (68~70)	9,344	9,055	289	35.1	33.8	96.6
L 学術研究, 専門・技術サービス業 (71~74)	17,216	15,489	1,727	17.6	19.1	5.3
M 宿泊業, 飲食サービス業 (75~77)	19,904	19,084	820	20.0	18.9	55.0
76 飲食店	14,433	13,975	458	19.6	19.7	16.8
N 生活関連サービス業, 娯楽業 (78~80)	18,188	17,147	1,041	20.6	20.3	26.5
O 教育, 学習支援業 (81, 82)	5,748	5,428	320	-6.3	-7.1	10.0
P 医療, 福祉 (83~85)	84,548	82,496	2,052	11.5	11.4	16.1
83 医療業	39,001	38,457	544	7.9	7.5	40.6
85 社会保険・社会福祉・介護事業	44,959	43,513	1,446	14.8	15.1	8.0
Q 複合サービス事業 (86, 87)	2,258	1,910	348	12.4	8.6	38.6
R サービス業 (他に分類されないもの) (88~96)	69,350	55,562	13,788	18.6	15.7	31.8
91 職業紹介・労働者派遣業	28,023	17,181	10,842	29.8	21.4	45.8
92 その他の事業サービス業	29,978	27,546	2,432	12.2	13.7	-2.7
S, T 公務 (他に分類されるものを除く)・その他 (97, 98, 99)	16,324	14,308	2,016	-14.8	-15.9	-6.4

(注) 平成19年11月改定の「日本標準産業分類」に基づく区分により表章したもの。

第4表 一般職業紹介状況（全数）（新規学卒者を除きパートタイムを含む）

平成24年3月

項目 年月	月間有効求職者数		月間有効求人数		有効求人倍率		新規求職申込件数		新規求人数		新規求人倍率		就職件数	
	季調 対前月 増減率	実数 対前年 同月 増減率	季調 対前月 増減率	実数 対前年 同月 増減率	季節 調整値	実数	季調 対前月 増減率	実数 対前年 同月 増減率	季調 対前月 増減率	実数 対前年 同月 増減率	季節 調整値	実数	季調 対前月 増減率	実数 対前年 同月 増減率
	%	%	%	%	倍	倍	%	%	%	%	倍	倍	%	%
平成19年	—	▲3.2	—	▲5.0	—	1.04	—	▲3.8	—	▲6.4	—	1.52	—	▲4.2
平成20年	—	▲0.1	—	▲16.0	—	0.88	—	2.0	—	▲15.8	—	1.25	—	▲8.6
平成21年	—	32.1	—	▲28.5	—	0.47	—	22.0	—	▲23.0	—	0.79	—	6.8
平成22年	—	▲2.0	—	7.2	—	0.52	—	▲2.3	—	9.3	—	0.89	—	7.7
平成23年	—	▲4.2	—	19.3	—	0.65	—	▲2.9	—	14.7	—	1.05	—	0.6
平成19年度	—	▲3.4	—	▲7.7	—	1.02	—	▲3.7	—	▲9.0	—	1.47	—	▲5.7
平成20年度	—	6.9	—	▲19.1	—	0.77	—	11.5	—	▲18.3	—	1.08	—	▲6.3
平成21年度	—	26.8	—	▲26.1	—	0.45	—	11.2	—	▲18.2	—	0.79	—	8.6
平成22年度	—	▲5.3	—	17.4	—	0.56	—	▲2.1	—	15.0	—	0.93	—	5.2
平成23年度	—	▲3.8	—	17.5	—	0.68	—	▲3.8	—	14.1	—	1.11	—	2.0
23年 1月	▲1.6	▲7.1	1.6	23.8	0.60	0.64	▲1.1	▲5.0	2.3	18.8	1.00	0.99	▲1.1	▲0.8
2月	0.2	▲5.8	2.8	25.0	0.61	0.66	3.2	2.7	4.0	22.9	1.01	1.02	0.5	0.9
3月	▲0.8	▲6.2	▲0.0	22.2	0.62	0.65	▲1.6	▲7.5	▲6.5	10.5	0.96	0.92	0.3	▲2.0
4月	1.0	▲4.7	1.1	19.6	0.62	0.56	4.5	0.9	5.1	12.2	0.97	0.71	1.3	▲1.2
5月	0.2	▲2.6	0.1	19.6	0.62	0.54	▲2.0	6.5	2.1	17.3	1.01	0.86	▲0.0	4.3
6月	0.4	▲1.8	2.3	18.0	0.63	0.56	▲1.5	▲2.2	▲0.4	12.6	1.02	1.01	0.5	1.7
7月	▲1.1	▲3.2	1.8	17.4	0.65	0.60	▲1.8	▲7.7	2.8	12.2	1.07	1.18	▲0.3	▲2.6
8月	▲0.7	▲2.5	1.5	19.4	0.66	0.65	0.9	2.9	0.8	18.4	1.07	1.13	▲0.6	4.3
9月	▲0.5	▲3.4	0.7	17.6	0.67	0.70	▲3.7	▲6.9	▲0.1	12.5	1.11	1.20	0.1	0.2
10月	▲0.1	▲3.2	1.1	17.1	0.68	0.72	▲0.5	▲4.5	0.9	11.8	1.12	1.23	▲0.1	0.8
11月	▲1.2	▲4.8	1.2	16.4	0.69	0.76	▲0.9	▲7.3	2.4	14.2	1.16	1.32	0.1	0.2
12月	▲0.9	▲5.1	1.6	16.9	0.71	0.77	▲1.9	▲8.2	0.3	14.4	1.18	1.34	0.4	2.0
24年 1月	▲1.7	▲5.0	1.0	16.4	0.73	0.78	0.1	▲5.4	1.2	12.4	1.20	1.18	2.9	4.3
2月	▲0.2	▲4.8	2.1	16.7	0.75	0.81	▲5.8	▲7.7	▲0.3	16.3	1.27	1.28	▲4.3	6.7
3月	0.2	▲5.3	1.7	16.3	0.76	0.79	8.1	▲7.8	1.6	15.2	1.19	1.16	8.3	4.7
4月														
5月														
6月														
7月														
8月														
9月														
10月														
11月														
12月														

(注) 1. 季節調整法はセンサス局法Ⅱ(X-12-ARIMA)による。なお、平成23年12月以前の数値は、平成24年1月分公表時に新季節指数により改訂されている。
2. ▲は減少である。

第5表 - 1 季節調整済新規求人倍率（新規学卒者を除きパートタイムを含む）

西暦	和暦	1月	2月	3月	4月	5月	6月	7月	8月	9月	10月	11月	12月	年計	年度計
63年	38年	0.87	0.90	0.93	0.93	1.00	1.07	1.12	0.96	1.02	0.98	1.08	1.06	0.99	1.04
64年	39年	1.10	1.10	1.09	1.17	1.15	1.19	1.18	1.12	1.14	1.07	1.04	1.07	1.12	1.08
65年	40年	0.97	0.96	0.98	0.93	0.90	0.82	0.82	0.79	0.77	0.81	0.78	0.81	0.88	0.86
66年	41年	0.85	0.92	0.99	0.97	0.98	1.00	1.04	1.10	1.15	1.16	1.15	1.17	1.04	1.12
67年	42年	1.21	1.23	1.26	1.34	1.34	1.33	1.39	1.43	1.40	1.33	1.41	1.33	1.32	1.36
68年	43年	1.40	1.34	1.29	1.28	1.31	1.39	1.35	1.39	1.37	1.30	1.42	1.38	1.36	1.38
69年	44年	1.42	1.50	1.47	1.52	1.47	1.55	1.55	1.58	1.61	1.72	1.65	1.71	1.54	1.62
70年	45年	1.71	1.70	1.66	1.61	1.68	1.65	1.55	1.54	1.63	1.55	1.52	1.56	1.61	1.52
71年	46年	1.38	1.37	1.37	1.35	1.33	1.28	1.29	1.24	1.18	1.18	1.20	1.22	1.29	1.27
72年	47年	1.33	1.32	1.30	1.32	1.40	1.42	1.49	1.55	1.57	1.73	1.89	2.14	1.51	1.70
73年	48年	2.14	2.04	1.93	2.07	2.14	2.29	2.22	2.17	2.25	2.23	2.36	1.76	2.14	2.07
74年	49年	1.86	1.84	1.75	1.59	1.55	1.41	1.33	1.26	1.18	1.12	1.03	0.92	1.40	1.18
75年	50年	1.07	0.97	0.96	1.02	0.94	0.93	0.95	0.98	0.97	0.95	0.96	0.85	0.97	0.98
76年	51年	1.06	1.00	1.03	1.04	1.05	1.07	1.04	1.00	0.98	0.97	0.95	0.93	1.02	0.97
77年	52年	0.90	0.88	0.89	0.86	0.84	0.81	0.80	0.81	0.81	0.81	0.80	0.86	0.85	0.83
78年	53年	0.80	0.86	0.90	0.88	0.86	0.91	0.94	0.93	0.93	0.95	0.98	1.06	0.91	0.96
79年	54年	0.96	1.00	1.07	1.09	1.09	1.12	1.11	1.15	1.20	1.19	1.18	1.19	1.11	1.13
80年	55年	1.11	1.10	1.14	1.14	1.12	1.10	1.07	1.06	1.03	1.01	0.99	1.00	1.07	1.02
81年	56年	0.99	0.96	0.91	0.93	0.96	0.97	1.02	1.00	0.94	0.94	0.93	0.99	0.96	0.93
82年	57年	0.89	0.90	0.86	0.84	0.88	0.88	0.89	0.90	0.87	0.86	0.86	0.87	0.87	0.87
83年	58年	0.87	0.87	0.90	0.89	0.88	0.89	0.90	0.93	0.93	0.94	0.97	0.95	0.89	0.92
84年	59年	0.96	0.95	0.94	0.96	0.96	0.94	0.97	0.97	0.95	0.99	0.99	1.00	0.96	0.97
85年	60年	1.00	1.00	0.99	0.99	1.00	0.98	0.95	0.97	0.95	0.93	0.93	0.96	0.97	0.95
86年	61年	0.95	0.93	0.91	0.91	0.90	0.86	0.87	0.94	0.89	0.91	0.89	0.91	0.91	0.91
87年	62年	0.91	0.95	1.03	1.00	0.99	1.04	1.11	1.14	1.20	1.25	1.28	1.37	1.08	1.20
88年	63年	1.36	1.36	1.41	1.45	1.47	1.58	1.56	1.59	1.66	1.64	1.69	1.76	1.53	1.63
89年	元年	1.73	1.72	1.75	1.80	1.88	1.92	1.92	1.93	1.95	1.94	2.03	1.96	1.85	1.93
90年	2年	1.97	2.00	1.96	2.01	2.05	2.11	2.13	2.13	2.15	2.15	2.14	2.08	2.07	2.11
91年	3年	2.07	2.18	2.13	2.12	2.10	2.10	2.06	2.01	1.97	2.05	1.94	1.80	2.05	1.95
92年	4年	1.83	1.80	1.75	1.72	1.67	1.60	1.58	1.55	1.52	1.49	1.41	1.45	1.61	1.49
93年	5年	1.40	1.35	1.30	1.26	1.23	1.19	1.15	1.13	1.11	1.08	1.09	1.08	1.20	1.13
94年	6年	1.06	1.11	1.08	1.08	1.07	1.09	1.09	1.10	1.11	1.06	1.06	1.06	1.08	1.07
95年	7年	1.04	1.10	1.06	1.06	1.07	1.04	1.06	1.08	1.05	1.09	1.12	1.10	1.06	1.09
96年	8年	1.08	1.14	1.17	1.14	1.20	1.20	1.22	1.21	1.23	1.24	1.24	1.24	1.19	1.22
97年	9年	1.24	1.24	1.26	1.22	1.24	1.25	1.21	1.21	1.19	1.16	1.13	1.09	1.20	1.13
98年	10年	1.03	1.00	0.95	0.95	0.94	0.90	0.87	0.91	0.87	0.85	0.87	0.87	0.92	0.89
99年	11年	0.90	0.89	0.88	0.90	0.80	0.83	0.87	0.86	0.88	0.89	0.88	0.92	0.87	0.90
00年	12年	0.97	0.96	0.98	1.00	1.02	1.05	1.09	1.08	1.11	1.13	1.15	1.14	1.05	1.08
01年	13年	1.15	1.10	1.04	1.07	1.07	1.04	1.04	0.99	0.96	0.91	0.91	0.87	1.01	0.96
02年	14年	0.88	0.88	0.91	0.90	0.93	0.94	0.94	0.97	0.95	0.95	0.96	1.00	0.93	0.96
03年	15年	1.00	1.00	1.01	1.03	1.03	1.03	1.06	1.10	1.11	1.16	1.17	1.20	1.07	1.12
04年	16年	1.19	1.18	1.22	1.25	1.25	1.27	1.28	1.30	1.35	1.40	1.41	1.41	1.29	1.35
05年	17年	1.42	1.46	1.43	1.43	1.44	1.47	1.48	1.47	1.48	1.43	1.52	1.54	1.46	1.49
06年	18年	1.56	1.59	1.53	1.55	1.63	1.58	1.56	1.56	1.55	1.53	1.58	1.60	1.56	1.56
07年	19年	1.52	1.56	1.60	1.58	1.56	1.54	1.53	1.51	1.42	1.46	1.46	1.42	1.52	1.47
08年	20年	1.45	1.43	1.33	1.38	1.34	1.28	1.26	1.22	1.16	1.11	1.01	0.98	1.25	1.08
09年	21年	0.88	0.80	0.78	0.79	0.76	0.79	0.78	0.77	0.79	0.79	0.78	0.80	0.79	0.79
10年	22年	0.81	0.84	0.82	0.87	0.87	0.89	0.89	0.91	0.91	0.94	0.96	0.97	0.89	0.93
11年	23年	1.00	1.01	0.96	0.97	1.01	1.02	1.07	1.07	1.11	1.12	1.16	1.18	1.05	1.11
12年	24年	1.20	1.27	1.19											

(注) 1. 季節調整法はセンサス局法Ⅱ(X-12-ARIMA)による。なお、平成23年12月以前の数値は、平成24年1月分公表時に新季節指数により改訂されている。
 2. 昭和48年から沖縄を含む。ただし、昭和47年度計には沖縄を含む。
 3. 年計及び年度計は実数値。

第5表 - 2 季節調整済有効求人倍率（新規学卒者を除きパートタイムを含む）

西暦	和暦	1月	2月	3月	4月	5月	6月	7月	8月	9月	10月	11月	12月	年計	年度計
63年	38年	0.56	0.60	0.64	0.68	0.71	0.80	0.77	0.72	0.71	0.71	0.72	0.73	0.70	0.73
64年	39年	0.75	0.76	0.76	0.79	0.81	0.83	0.83	0.82	0.83	0.81	0.79	0.78	0.80	0.79
65年	40年	0.74	0.71	0.71	0.70	0.66	0.63	0.60	0.58	0.57	0.57	0.56	0.55	0.64	0.61
66年	41年	0.58	0.62	0.67	0.70	0.71	0.73	0.72	0.78	0.82	0.85	0.85	0.85	0.74	0.81
67年	42年	0.87	0.90	0.91	0.94	0.97	1.00	1.02	1.08	1.09	1.09	1.11	1.10	1.00	1.05
68年	43年	1.11	1.09	1.08	1.07	1.09	1.10	1.11	1.12	1.14	1.14	1.17	1.17	1.12	1.14
69年	44年	1.19	1.20	1.21	1.24	1.25	1.29	1.30	1.33	1.34	1.39	1.41	1.46	1.30	1.37
70年	45年	1.49	1.47	1.44	1.43	1.43	1.44	1.41	1.39	1.39	1.36	1.33	1.31	1.41	1.35
71年	46年	1.29	1.23	1.21	1.18	1.15	1.10	1.09	1.07	1.03	1.02	1.00	0.99	1.12	1.06
72年	47年	0.98	1.02	1.05	1.07	1.08	1.09	1.13	1.19	1.25	1.31	1.36	1.48	1.16	1.30
73年	48年	1.60	1.65	1.61	1.63	1.74	1.82	1.87	1.86	1.83	1.86	1.93	1.84	1.76	1.74
74年	49年	1.64	1.53	1.45	1.34	1.35	1.27	1.18	1.09	1.02	0.95	0.88	0.79	1.20	0.98
75年	50年	0.75	0.71	0.67	0.68	0.63	0.59	0.56	0.55	0.55	0.55	0.55	0.55	0.61	0.59
76年	51年	0.58	0.61	0.63	0.65	0.64	0.66	0.67	0.67	0.66	0.64	0.64	0.62	0.64	0.64
77年	52年	0.61	0.60	0.60	0.61	0.56	0.54	0.53	0.53	0.53	0.53	0.52	0.52	0.56	0.54
78年	53年	0.51	0.53	0.54	0.57	0.54	0.54	0.56	0.57	0.59	0.59	0.60	0.60	0.56	0.59
79年	54年	0.62	0.63	0.66	0.70	0.69	0.71	0.72	0.73	0.75	0.77	0.78	0.79	0.71	0.74
80年	55年	0.77	0.76	0.77	0.77	0.76	0.77	0.76	0.74	0.73	0.73	0.71	0.70	0.75	0.73
81年	56年	0.69	0.68	0.67	0.67	0.67	0.68	0.70	0.69	0.68	0.67	0.66	0.67	0.68	0.67
82年	57年	0.66	0.65	0.63	0.62	0.60	0.60	0.60	0.60	0.60	0.60	0.59	0.59	0.61	0.60
83年	58年	0.59	0.59	0.59	0.59	0.59	0.59	0.59	0.60	0.61	0.62	0.62	0.63	0.60	0.61
84年	59年	0.64	0.64	0.64	0.64	0.64	0.64	0.65	0.65	0.66	0.66	0.66	0.67	0.65	0.66
85年	60年	0.68	0.69	0.68	0.69	0.69	0.69	0.69	0.68	0.68	0.67	0.67	0.67	0.68	0.67
86年	61年	0.67	0.66	0.65	0.63	0.62	0.60	0.60	0.61	0.61	0.61	0.61	0.61	0.62	0.62
87年	62年	0.62	0.63	0.64	0.64	0.65	0.66	0.68	0.71	0.74	0.77	0.81	0.84	0.70	0.76
88年	63年	0.87	0.90	0.92	0.95	0.98	1.01	1.04	1.06	1.08	1.10	1.12	1.14	1.01	1.08
89年	元年	1.15	1.17	1.17	1.19	1.25	1.27	1.30	1.29	1.30	1.31	1.33	1.33	1.25	1.30
90年	2年	1.33	1.36	1.36	1.35	1.39	1.42	1.46	1.44	1.44	1.44	1.45	1.44	1.40	1.43
91年	3年	1.43	1.44	1.44	1.41	1.44	1.44	1.44	1.40	1.36	1.36	1.34	1.31	1.40	1.34
92年	4年	1.25	1.22	1.19	1.14	1.13	1.10	1.08	1.05	1.02	0.99	0.96	0.93	1.08	1.00
93年	5年	0.91	0.88	0.85	0.82	0.80	0.76	0.74	0.72	0.70	0.68	0.67	0.66	0.76	0.71
94年	6年	0.65	0.64	0.65	0.65	0.63	0.63	0.63	0.64	0.65	0.65	0.64	0.63	0.64	0.64
95年	7年	0.64	0.65	0.66	0.65	0.63	0.62	0.61	0.62	0.62	0.62	0.62	0.63	0.63	0.64
96年	8年	0.65	0.66	0.68	0.69	0.69	0.70	0.72	0.72	0.72	0.73	0.74	0.74	0.70	0.72
97年	9年	0.74	0.74	0.74	0.74	0.74	0.74	0.74	0.73	0.71	0.70	0.68	0.67	0.72	0.69
98年	10年	0.63	0.61	0.57	0.56	0.54	0.52	0.51	0.50	0.49	0.48	0.47	0.47	0.53	0.50
99年	11年	0.48	0.48	0.48	0.47	0.46	0.46	0.47	0.47	0.48	0.49	0.49	0.50	0.48	0.49
00年	12年	0.51	0.52	0.54	0.56	0.56	0.58	0.60	0.61	0.62	0.64	0.65	0.65	0.59	0.62
01年	13年	0.65	0.64	0.63	0.62	0.61	0.61	0.60	0.58	0.57	0.54	0.52	0.51	0.59	0.56
02年	14年	0.50	0.51	0.52	0.52	0.53	0.53	0.54	0.55	0.55	0.56	0.56	0.57	0.54	0.56
03年	15年	0.58	0.59	0.60	0.61	0.61	0.62	0.63	0.65	0.67	0.70	0.72	0.75	0.64	0.69
04年	16年	0.76	0.76	0.77	0.78	0.80	0.82	0.83	0.84	0.86	0.88	0.91	0.92	0.83	0.86
05年	17年	0.91	0.91	0.93	0.94	0.94	0.95	0.96	0.96	0.96	0.98	0.99	1.01	0.95	0.98
06年	18年	1.03	1.04	1.05	1.05	1.07	1.07	1.08	1.07	1.07	1.06	1.06	1.06	1.06	1.06
07年	19年	1.06	1.05	1.05	1.07	1.07	1.07	1.06	1.05	1.03	1.01	0.98	0.98	1.04	1.02
08年	20年	0.97	0.95	0.96	0.96	0.95	0.92	0.90	0.87	0.83	0.79	0.75	0.71	0.88	0.77
09年	21年	0.64	0.57	0.52	0.49	0.46	0.44	0.43	0.43	0.43	0.44	0.44	0.44	0.47	0.45
10年	22年	0.45	0.46	0.48	0.49	0.50	0.52	0.53	0.54	0.55	0.56	0.57	0.58	0.52	0.56
11年	23年	0.60	0.61	0.62	0.62	0.62	0.63	0.65	0.66	0.67	0.68	0.69	0.71	0.65	0.68
12年	24年	0.73	0.75	0.76											

(注) 1. 季節調整法はセンサス局法Ⅱ(X-12-ARIMA)による。なお、平成23年12月以前の数値は、平成24年1月分公表時に新季節指数により改訂されている。
 2. 昭和48年から沖縄を含む。ただし、昭和47年度計には沖縄を含む。
 3. 年計及び年度計は実数値。

第6表 都道府県・地域別有効求人倍率（季節調整値）（新規学卒者を除きパートタイムを含む）

		23年												24年			対前月 差
		3月	4月	5月	6月	7月	8月	9月	10月	11月	12月	11月	12月	13月			
全国計		0.62	0.62	0.62	0.63	0.65	0.66	0.67	0.68	0.69	0.71	0.73	0.75	0.76	0.01		
都 道 府 県 別	北海道	0.45	0.45	0.45	0.46	0.47	0.48	0.49	0.49	0.50	0.52	0.54	0.55	0.54	-0.01		
	青森県	0.40	0.38	0.39	0.39	0.43	0.42	0.44	0.46	0.48	0.49	0.52	0.55	0.56	0.01		
	岩手県	0.46	0.42	0.47	0.49	0.56	0.57	0.59	0.63	0.65	0.69	0.75	0.79	0.81	0.02		
	宮城県	0.49	0.46	0.49	0.54	0.63	0.69	0.73	0.73	0.78	0.79	0.82	0.89	0.95	0.06		
	秋田県	0.49	0.49	0.49	0.52	0.54	0.56	0.57	0.57	0.58	0.62	0.66	0.62	0.63	0.01		
	山形県	0.61	0.60	0.62	0.62	0.63	0.64	0.65	0.67	0.71	0.73	0.76	0.77	0.85	0.08		
	福島県	0.49	0.50	0.51	0.58	0.62	0.64	0.67	0.68	0.70	0.74	0.74	0.77	0.82	0.05		
	茨城県	0.60	0.61	0.61	0.63	0.65	0.68	0.68	0.70	0.72	0.73	0.75	0.77	0.77	0.00		
	栃木県	0.58	0.56	0.56	0.60	0.63	0.65	0.63	0.64	0.66	0.66	0.68	0.72	0.74	0.02		
	群馬県	0.73	0.73	0.76	0.74	0.76	0.77	0.80	0.81	0.84	0.87	0.89	0.94	0.97	0.03		
	埼玉県	0.52	0.52	0.51	0.50	0.50	0.51	0.51	0.51	0.52	0.52	0.54	0.56	0.58	0.02		
	千葉県	0.50	0.52	0.49	0.50	0.52	0.54	0.55	0.56	0.57	0.57	0.61	0.59	0.60	0.01		
	東京都	0.78	0.78	0.80	0.80	0.82	0.84	0.85	0.88	0.90	0.92	0.96	0.97	1.00	0.03		
	神奈川県	0.47	0.47	0.46	0.47	0.48	0.49	0.49	0.50	0.51	0.51	0.52	0.52	0.53	0.01		
	新潟県	0.66	0.65	0.65	0.65	0.66	0.67	0.68	0.69	0.71	0.74	0.78	0.82	0.83	0.01		
	富山県	0.84	0.83	0.84	0.85	0.88	0.90	0.90	0.90	0.91	0.94	0.94	0.96	0.96	0.00		
	石川県	0.76	0.79	0.79	0.77	0.80	0.83	0.85	0.86	0.87	0.89	0.93	0.94	0.94	0.00		
	福井県	1.05	1.04	1.04	1.02	1.05	1.07	1.09	1.10	1.10	1.12	1.15	1.15	1.13	-0.02		
	山梨県	0.62	0.59	0.58	0.56	0.58	0.61	0.61	0.63	0.64	0.64	0.65	0.65	0.66	0.01		
長野県	0.68	0.68	0.69	0.71	0.74	0.78	0.76	0.75	0.77	0.77	0.80	0.80	0.81	0.01			
岐阜県	0.76	0.77	0.76	0.77	0.78	0.82	0.81	0.81	0.80	0.81	0.89	0.92	0.96	0.04			
静岡県	0.60	0.57	0.55	0.56	0.60	0.62	0.64	0.65	0.66	0.68	0.70	0.76	0.79	0.03			
愛知県	0.81	0.81	0.80	0.85	0.89	0.92	0.94	0.95	0.98	1.00	1.02	1.05	1.09	0.04			
三重県	0.72	0.70	0.68	0.66	0.69	0.72	0.74	0.75	0.76	0.77	0.81	0.85	0.89	0.04			
滋賀県	0.61	0.62	0.60	0.61	0.60	0.62	0.61	0.59	0.60	0.61	0.63	0.65	0.66	0.01			
京都府	0.65	0.63	0.62	0.63	0.66	0.68	0.68	0.68	0.69	0.70	0.72	0.73	0.76	0.03			
大阪府	0.63	0.64	0.64	0.65	0.65	0.66	0.67	0.68	0.69	0.69	0.70	0.71	0.73	0.02			
兵庫県	0.59	0.58	0.58	0.58	0.59	0.60	0.61	0.61	0.61	0.63	0.65	0.66	0.68	0.02			
奈良県	0.55	0.53	0.52	0.56	0.59	0.60	0.61	0.60	0.63	0.62	0.65	0.67	0.69	0.02			
和歌山県	0.71	0.70	0.71	0.72	0.71	0.72	0.71	0.72	0.75	0.76	0.76	0.72	0.76	0.04			
鳥取県	0.71	0.70	0.70	0.71	0.66	0.67	0.67	0.65	0.65	0.68	0.71	0.69	0.69	0.00			
島根県	0.83	0.83	0.84	0.85	0.85	0.87	0.87	0.88	0.88	0.90	0.92	0.91	0.95	0.04			
岡山県	0.87	0.85	0.87	0.89	0.90	0.91	0.92	0.96	0.98	1.00	1.00	1.02	1.03	0.01			
広島県	0.81	0.79	0.77	0.77	0.80	0.82	0.82	0.83	0.83	0.84	0.88	0.85	0.91	0.06			
山口県	0.72	0.73	0.73	0.73	0.74	0.74	0.73	0.75	0.76	0.81	0.83	0.86	0.81	-0.05			
徳島県	0.84	0.85	0.86	0.88	0.90	0.92	0.92	0.92	0.92	0.92	0.92	0.93	0.94	0.01			
香川県	0.90	0.93	0.96	0.98	1.00	1.02	1.02	1.02	1.04	1.07	1.09	1.09	1.06	-0.03			
愛媛県	0.73	0.76	0.76	0.76	0.76	0.76	0.75	0.76	0.75	0.74	0.75	0.76	0.78	0.02			
高知県	0.58	0.60	0.61	0.58	0.60	0.61	0.61	0.61	0.60	0.59	0.60	0.62	0.64	0.02			
福岡県	0.56	0.55	0.56	0.56	0.57	0.58	0.59	0.60	0.61	0.63	0.63	0.65	0.67	0.02			
佐賀県	0.61	0.61	0.62	0.63	0.63	0.63	0.63	0.63	0.64	0.64	0.64	0.66	0.68	0.02			
長崎県	0.53	0.55	0.56	0.59	0.61	0.59	0.58	0.59	0.62	0.63	0.63	0.63	0.64	0.01			
熊本県	0.60	0.60	0.59	0.59	0.61	0.61	0.61	0.62	0.66	0.67	0.69	0.68	0.69	0.01			
大分県	0.66	0.65	0.65	0.65	0.66	0.66	0.65	0.68	0.68	0.68	0.70	0.73	0.71	-0.02			
宮崎県	0.56	0.56	0.57	0.58	0.58	0.60	0.60	0.60	0.61	0.62	0.64	0.64	0.65	0.01			
鹿児島県	0.52	0.53	0.53	0.53	0.54	0.56	0.57	0.59	0.60	0.60	0.60	0.62	0.61	-0.01			
沖縄県	0.30	0.29	0.28	0.29	0.28	0.27	0.28	0.29	0.31	0.34	0.35	0.36	0.37	0.01			
地 域 別	北海道	0.45	0.45	0.45	0.46	0.47	0.48	0.49	0.49	0.50	0.52	0.54	0.55	0.54	-0.01		
	東北	0.48	0.47	0.49	0.53	0.58	0.60	0.62	0.64	0.67	0.69	0.72	0.75	0.79	0.04		
	南関東	0.62	0.62	0.62	0.62	0.63	0.65	0.66	0.67	0.68	0.69	0.72	0.73	0.75	0.02		
	北関東・甲信	0.64	0.63	0.64	0.65	0.68	0.71	0.71	0.71	0.73	0.74	0.76	0.79	0.80	0.01		
	北陸	0.76	0.76	0.76	0.76	0.78	0.79	0.81	0.82	0.83	0.85	0.89	0.92	0.92	0.00		
	東海	0.73	0.73	0.71	0.73	0.77	0.80	0.82	0.82	0.84	0.86	0.89	0.93	0.97	0.04		
	近畿	0.62	0.62	0.62	0.62	0.63	0.64	0.65	0.66	0.66	0.67	0.68	0.70	0.72	0.02		
	中国	0.80	0.79	0.79	0.80	0.81	0.82	0.82	0.83	0.84	0.87	0.89	0.89	0.91	0.02		
	四国	0.76	0.79	0.80	0.80	0.82	0.83	0.82	0.82	0.83	0.82	0.84	0.85	0.85	0.00		
九州	0.54	0.53	0.54	0.54	0.55	0.55	0.56	0.57	0.59	0.60	0.61	0.62	0.63	0.01			

(注) 1. 季節調整法は、センサス局法Ⅱ(X-12-ARIMA)による。

なお、平成23年12月以前の数値は、平成24年1月分公表時に新季節指数により改訂されている。

2. 各ブロックの構成県は、以下のとおり。

北海道（北海道）、東北（青森県、岩手県、宮城県、秋田県、山形県、福島県）、南関東（埼玉県、千葉県、東京都、神奈川県）、北関東・甲信（茨城県、栃木県、群馬県、山梨県、長野県）、北陸（新潟県、富山県、石川県、福井県）、東海（岐阜県、静岡県、愛知県、三重県）、近畿（滋賀県、京都府、大阪府、兵庫県、奈良県、和歌山県）、中国（鳥取県、島根県、岡山県、広島県、山口県）、四国（徳島県、香川県、愛媛県、高知県）、九州（福岡県、佐賀県、長崎県、熊本県、大分県、宮崎県、鹿児島県、沖縄県）

第7表 一般職業紹介状況（新規学卒者を除きパートタイムを含む）

	月間有効求職者数		月間有効求人数		有 効 求人倍率	新規求職申込件数		新規求人数		新 規 求人倍率	就職件数		就 職 率	充 足 率
		対前年同期比		対前年同期比			対前年同期比		対前年同期比			対前年同期比		
	人	%	人	%	倍	件数	%	人	%	倍	件数	%	%	%
平成19年度	2,073,396	▲3.4	2,108,846	▲7.7	1.02	525,599	▲3.7	774,948	▲9.0	1.47	167,023	▲5.7	31.8	21.6
平成20年度	2,217,060	6.9	1,706,959	▲19.1	0.77	586,109	11.5	633,208	▲18.3	1.08	156,561	▲6.3	26.7	24.7
平成21年度	2,811,014	26.8	1,261,986	▲26.1	0.45	651,881	11.2	517,976	▲18.2	0.79	170,078	8.6	26.1	32.8
平成22年度	2,663,064	▲5.3	1,481,876	17.4	0.56	638,463	▲2.1	595,808	15.0	0.93	178,966	5.2	28.0	30.0
平成23年度	2,561,342	▲3.8	1,741,743	17.5	0.68	614,441	▲3.8	679,762	14.1	1.11	182,568	2.0	29.7	26.9
22年 4～6月	2,927,297	▲2.0	1,319,465	6.3	* 0.51	717,109	▲1.9	539,418	10.1	* 0.88	191,696	12.4	26.7	35.5
7～9月	2,681,577	▲6.6	1,429,851	17.1	* 0.54	603,443	0.4	591,941	15.1	* 0.90	180,102	6.9	29.8	30.4
10～12月	2,512,589	▲6.4	1,540,119	22.2	* 0.57	552,899	▲3.0	588,468	17.3	* 0.96	171,868	2.5	31.1	29.2
23年 1～3月	2,530,791	▲6.3	1,638,067	23.6	* 0.61	680,401	▲3.6	663,404	17.2	* 0.99	172,196	▲0.8	25.3	26.0
23年 4～6月	2,837,280	▲3.1	1,570,699	19.0	* 0.62	728,781	1.6	614,503	13.9	* 1.00	194,508	1.5	26.7	31.7
7～9月	2,600,912	▲3.0	1,689,459	18.2	* 0.66	579,262	▲4.0	676,705	14.3	* 1.08	181,104	0.6	31.3	26.8
10～12月	2,404,179	▲4.3	1,798,667	16.8	* 0.69	516,879	▲6.5	667,145	13.4	* 1.15	173,506	1.0	33.6	26.0
24年 1～3月	2,402,996	▲5.0	1,908,149	16.5	* 0.75	632,841	▲7.0	760,694	14.7	* 1.22	181,153	5.2	28.6	23.8

- (注) 1. 数値は、原数値の月平均値である。
 2. *印は、四半期の求人倍率（新規・有効）で、季節調整値である。
 3. 就職率＝就職件数／新規求職申込件数。充足率＝就職件数／新規求人数。
 4. ▲は減少である。