

## 労働者派遣事業統計調査の報告 2013年4～6月期の実績

## 「派遣社員実稼働者数 減少傾向続く」

～ 2013年4～6月期の対前年同期比は97.8%～

## &lt; 要点 &gt;

## [ 派遣社員実稼働者数 ]

## 1. 派遣社員実稼働者総数は、引続き減少傾向

2013年第2四半期全体の対前年同期比は、97.8%と依然として90%台にある。2012年第3四半期以降、2013年3月までに緩やかな増加傾向にあったが、4月には9000人近く減少し、5月には同調査後、最低の人数277,904人を記録した。四半期毎の平均でも、27万人台となるのは同調査で始めてとなり、年度の変わり目で大きく状況が変化したと言えよう。

## 2. 地域別状況

地域別では、対前年同期比で見た場合、100%近い「南関東」「北関東・甲信」及び100%近くまで戻してきた「東海」「近畿」と、90%台中位の「東北」「四国」、そして10%前後減らしている他地域といった区分と区別ができる。

- ・「北海道」地域は、5月単月では増加したものの、4月と6月の比較では減少傾向にあり、6月の5,568人は、4月をさらに更新した同調査の単月での過去最低の人数となった。
- ・「東北」地域は、3月から4月への減少幅が大きく、再度対前年同期比で90%台に戻った。しかし、4月以降には僅かずつではあるが増加しており、早期に1万人台に戻ることも可能であろう。
- ・関東(「南関東」「北関東・甲信」)エリアは、総じて対前年同期比で100%近くにあり、堅調な推移となっている。早晚、対前年同期比100%超となることであろう。
- ・「北陸」地域は、調査母数の小ささからも対前年同期比の数字の動きが激しい地域である。対前年同期比91.7%となったが、4月～6月と減少にあることがむしろ懸念材料である。
- ・「東海」「近畿」地域は、共に3月から4月への減少幅が小さく、それぞれ対前年同期比98.5%、97.8%と、四半期平均で見た場合、同調査では共に過去最高の割合となった。
- ・「中国」地域では、減少傾向に歯止めがかからない。四半期平均と4月単月は、同調査開始以来、過去最低値となった。ただし4～6月は、僅かであるが増加している。
- ・「四国」地域では、減少傾向に歯止めがかからない。四半期平均と6月単月は、同調査開始以来、過去最低値となった。4～6月も続いて減少していることが懸念される。
- ・「九州」地域では、四半期平均で第1四半期から1,000人近く減少しているが、4～6月は微増だった。なお、対前年同期比はサンプルデータ数の影響により、2012年第3四半期から80%台で推移している。

## 3. 業務別状況

業務別では、引き続き「一般事務」の実稼働者数が増加している。

- ・「情報処理システム開発関係(政令第4条第1項1号)」は、第1四半期から減少したが、対前年は上回った。
- ・「機器操作関係(政令第4条第1項3号)」は、対前比88.4%ではあるが、減少傾向に鈍化が見られる。
- ・「財務関係(政令第4条第1項8号)」は、第1四半期よりも増加しており前年比も上がっている。
- ・「貿易関係(政令第4条第1項9号)」は、第1四半期を維持しており前年比も上がっている。
- ・「一般事務」は、第1四半期より1万人以上増加し、対前年同期比131.6%という高い割合となった。
- ・「営業」は増加傾向に歯止めがかかったものの、対前年同期比105.5%と高い割合を維持している。
- ・「販売」は対前年同期比が若干上がった。4～6月では増加している。
- ・「製造」は2012年第4四半期から減少傾向に転じており、対前年同期比93.3%となった。
- ・「軽作業」は1万人台を割り、対前年同期比90.2%とかなり低い割合を示した。

## 4. 紹介予定派遣

紹介予定派遣の実稼働者数は第2四半期になって顕著な増加となり、対前年同期比127.8%と高い割合を示した。年度が替わって雇用意欲の高まりが見える。成約件数は第1四半期より微減したものの、四半期では過去2番目の件数を維持し、実稼働者数の増加にともない直接雇用への転換が円滑になされていると言える。

## 5. 日雇派遣

前年同期比では99.3%で、4月単月の労働者数も多い。第3四半期以降も例年同様に年末に向けて増加すると予測される。

調査対象は505事業所である。(2013年第1四半期より1事業所増加している)  
実稼働者数は、月末の最終営業日である。

一般社団法人 日本人材派遣協会では、主要会員の協力により、全国10地域において四半期ごとに実稼働者数の統計調査を取りまとめている。

このたび、2013年4～6月(第2四半期)の集計結果がまとまったので、その概要を公表する。

## 1. 派遣社員実稼働者数前年同期比

実稼働者数 前年同期比	全地域	北海道	東北	南関東	北関東・甲信	北陸	東海	近畿	中国	四国	九州
2013年4～6月期	97.8%	92.5%	96.1%	99.6%	98.8%	91.7%	98.5%	97.8%	88.3%	95.5%	89.00%
2013年1～3月期	98.6%	94.8%	100.9%	99.8%	142.2%	102.7%	93.4%	94.9%	88.6%	92.5%	88.0%
2012年10～12月期	96.2%	92.9%	98.7%	97.8%	101.8%	99.8%	93.4%	94.1%	94.9%	93.6%	87.5%
2012年7～9月期	96.7%	93.0%	96.8%	99.4%	100.5%	98.0%	92.3%	92.5%	97.5%	97.7%	85.7%
2012年4～6月期	98.1%	96.8%	98.8%	98.6%	140.6%	107.4%	91.2%	90.7%	101.4%	95.0%	97.1%
2012年1～3月期	94.8%	90.8%	99.6%	95.7%	95.6%	97.7%	90.8%	92.1%	92.3%	98.4%	99.0%
2011年10～12月期	98.3%	110.2%	102.6%	96.8%	142.6%	118.7%	93.4%	92.0%	97.9%	100.1%	103.2%
2011年7～9月期	96.9%	107.1%	104.4%	95.4%	142.3%	117.8%	92.8%	92.9%	100.3%	94.2%	92.6%
2011年4～6月期	93.8%	97.7%	99.3%	93.4%	105.2%	102.0%	91.6%	91.5%	98.5%	102.9%	91.3%

## 2. 調査地域範囲

北海道...北海道

東北...青森県、岩手県、宮城県、秋田県、山形県、福島県

南関東...埼玉県、千葉県、東京都、神奈川県

北関東・甲信...茨城県、栃木県、群馬県、山梨県、長野県

北陸...新潟県、富山県、石川県、福井県

東海...岐阜県、静岡県、愛知県、三重県

近畿...滋賀県、京都府、大阪府、兵庫県、奈良県、和歌山県

中国...鳥取県、島根県、岡山県、広島県、山口県

四国...徳島県、香川県、愛媛県、高知県

九州...福岡県、佐賀県、長崎県、熊本県、大分県、宮崎県、鹿児島県、沖縄県

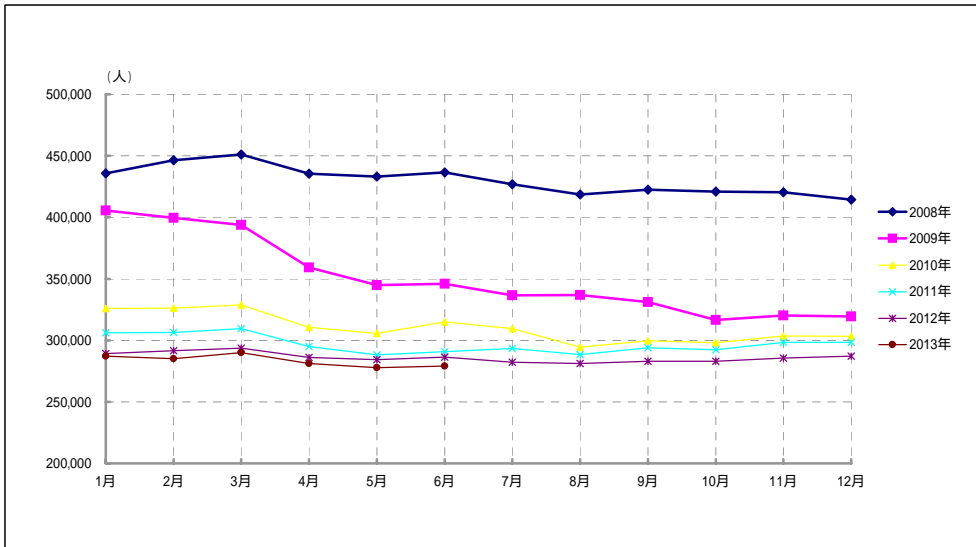




全地域

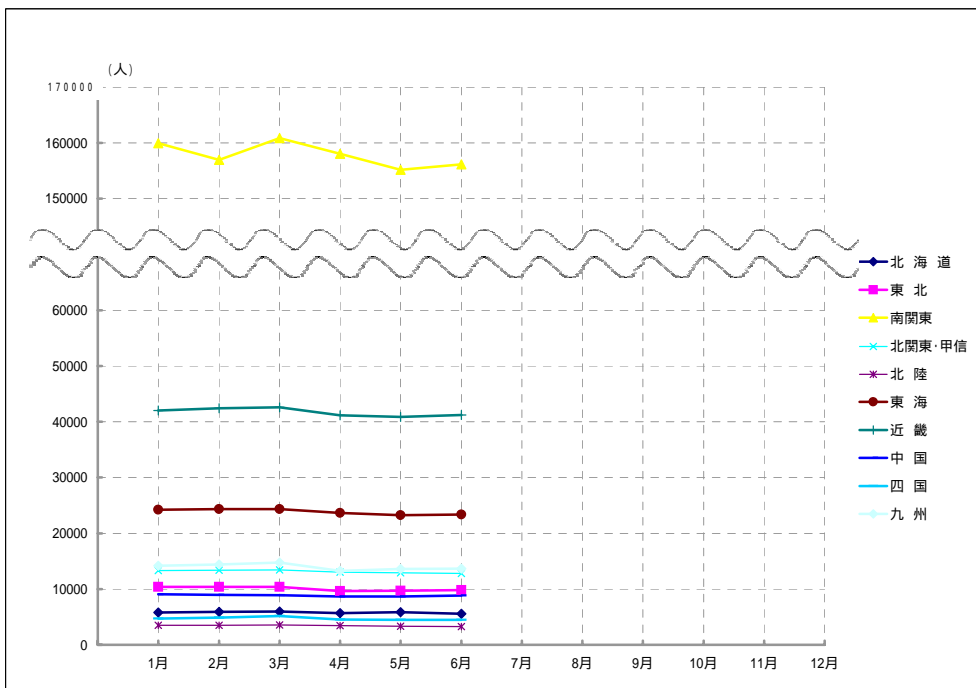
年/月	1月	2月	3月	平均	4月	5月	6月	平均	7月	8月	9月	平均	10月	11月	12月	平均	年間平均
2008年	435,657	446,288	451,168	444,371	435,579	433,179	436,536	435,098	426,946	418,507	422,469	422,641	420,861	420,364	414,377	418,534	430,161
対前年比	-	-	-	-	-	-	-	-	-	-	-	-	-	-	-	-	-
2009年	405,434	399,555	393,907	399,632	359,171	344,843	346,091	350,035	336,697	336,890	331,237	334,941	316,476	320,081	319,341	318,633	350,810
対前年比	93.1%	89.5%	87.3%	89.9%	82.5%	79.6%	79.3%	80.4%	78.9%	80.5%	78.4%	79.2%	75.2%	76.1%	77.1%	76.1%	81.6%
2010年	325,940	326,082	328,863	326,962	310,596	305,761	314,913	310,423	309,518	294,327	299,670	301,172	298,064	303,477	303,236	301,592	310,037
対前年比	80.4%	81.6%	83.5%	81.8%	86.5%	88.7%	91.0%	88.7%	91.9%	87.4%	90.5%	89.9%	94.2%	94.8%	95.0%	94.7%	88.4%
2011年	306,261	306,482	309,414	307,386	295,032	288,119	290,688	291,280	293,298	288,512	293,813	291,874	292,344	298,372	298,309	296,342	296,720
対前年比	94.0%	94.0%	94.1%	94.0%	95.0%	94.2%	92.3%	93.8%	94.8%	98.0%	98.0%	96.9%	98.1%	98.3%	98.4%	98.3%	95.7%
2012年	289,250	291,601	293,634	291,495	286,148	284,345	286,331	285,608	282,214	281,057	283,028	282,100	282,923	285,606	287,101	285,210	286,103
対前年比	94.4%	95.1%	94.9%	94.8%	97.0%	98.7%	98.5%	98.1%	96.2%	97.4%	96.3%	96.7%	96.8%	95.7%	96.2%	96.2%	96.4%
2013年	287,223	285,053	289,986	287,421	281,107	277,904	279,081	278,364	-	-	-	-	-	-	-	-	-
対前年比	99.3%	97.8%	98.8%	98.6%	98.2%	97.7%	97.5%	97.8%	-	-	-	-	-	-	-	-	-

この統計表は、全地域における、当協会会員サンプル事業所の派遣社員実稼働者数を集計したものである。



2013年地域別

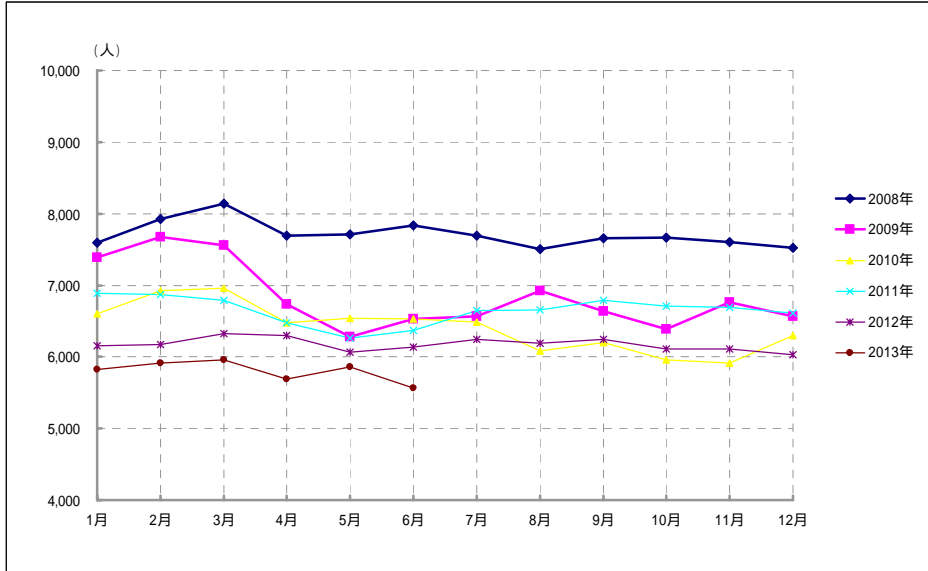
地域/月	1月	2月	3月	4月	5月	6月	7月	8月	9月	10月	11月	12月
北海道	5,822	5,910	5,956	5,689	5,856	5,568						
東北	10,410	10,364	10,407	9,616	9,683	9,810						
南関東	159,941	156,941	160,865	158,039	155,216	156,184						
北関東・甲信	13,321	13,350	13,425	13,031	12,895	12,779						
北陸	3,524	3,491	3,557	3,424	3,339	3,250						
東海	24,234	24,313	24,361	23,660	23,266	23,337						
近畿	42,035	42,414	42,589	41,153	40,896	41,207						
中国	9,048	8,952	8,897	8,664	8,676	8,839						
四国	4,719	4,892	5,185	4,562	4,477	4,462						
九州	14,169	14,426	14,744	13,269	13,600	13,645						



## 北海道地域

年/月	1月	2月	3月	平均	4月	5月	6月	平均	7月	8月	9月	平均	10月	11月	12月	平均	年間平均
2008年	7,594	7,927	8,137	<b>7,886</b>	7,691	7,709	7,839	<b>7,746</b>	7,695	7,507	7,653	<b>7,618</b>	7,668	7,604	7,525	<b>7,599</b>	<b>7,712</b>
対前年比	-	-	-	-	-	-	-	-	-	-	-	-	-	-	-	-	-
2009年	7,391	7,675	7,562	<b>7,543</b>	6,733	6,279	6,528	<b>6,513</b>	6,569	6,920	6,636	<b>6,708</b>	6,389	6,765	6,569	<b>6,574</b>	<b>6,835</b>
対前年比	97.3%	96.8%	92.9%	<b>95.7%</b>	87.5%	81.5%	83.3%	<b>84.1%</b>	85.4%	92.2%	86.7%	<b>88.1%</b>	83.3%	89.0%	87.3%	<b>86.5%</b>	<b>88.6%</b>
2010年	6,598	6,923	6,956	<b>6,826</b>	6,479	6,538	6,534	<b>6,517</b>	6,484	6,082	6,198	<b>6,255</b>	5,956	5,913	6,298	<b>6,056</b>	<b>6,413</b>
対前年比	89.3%	90.2%	92.0%	<b>90.5%</b>	96.2%	104.1%	100.1%	<b>100.1%</b>	98.7%	87.9%	93.4%	<b>93.2%</b>	93.2%	87.4%	95.9%	<b>92.1%</b>	<b>93.8%</b>
2011年	6,885	6,873	6,794	<b>6,851</b>	6,473	6,262	6,372	<b>6,369</b>	6,647	6,654	6,787	<b>6,696</b>	6,713	6,690	6,613	<b>6,672</b>	<b>6,647</b>
対前年比	104.3%	99.3%	97.7%	<b>100.4%</b>	99.9%	95.8%	97.5%	<b>97.7%</b>	102.5%	109.4%	109.5%	<b>107.1%</b>	112.7%	113.1%	105.0%	<b>110.2%</b>	<b>103.6%</b>
2012年	6,159	6,170	6,329	<b>6,219</b>	6,299	6,067	6,137	<b>6,168</b>	6,242	6,189	6,247	<b>6,226</b>	6,107	6,114	6,028	<b>6,083</b>	<b>6,174</b>
対前年比	89.5%	89.8%	93.2%	<b>90.8%</b>	97.3%	96.9%	96.3%	<b>96.8%</b>	93.9%	93.0%	92.0%	<b>93.0%</b>	91.0%	91.4%	91.2%	<b>91.2%</b>	<b>92.9%</b>
2013年	5,822	5,910	5,956	<b>5,896</b>	5,689	5,856	5,568	<b>5,704</b>	-	-	-	-	-	-	-	-	-
対前年比	94.5%	95.8%	94.1%	<b>94.8%</b>	90.3%	96.5%	90.7%	<b>92.5%</b>	-	-	-	-	-	-	-	-	-

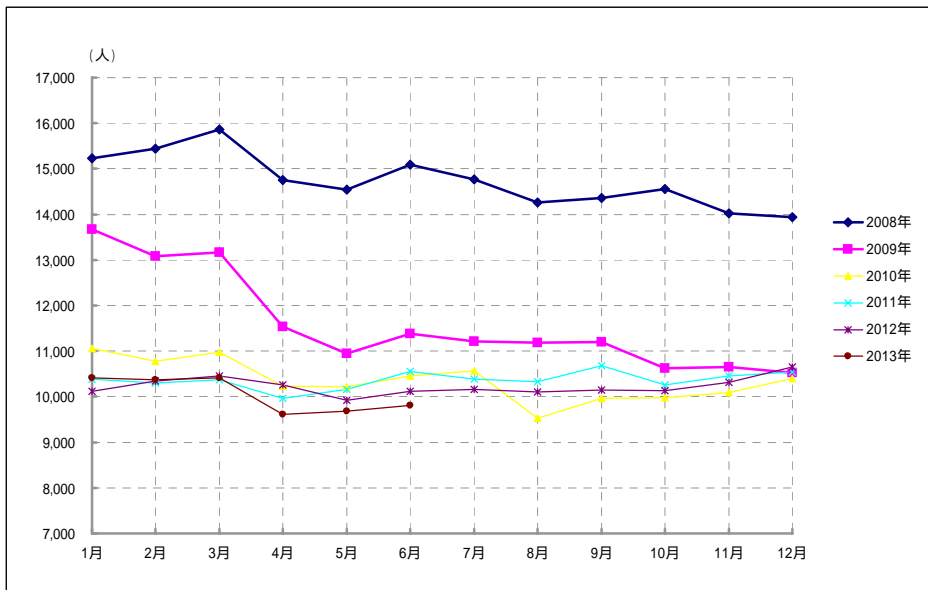
この統計表は、北海道地域(北海道)における、当協会会員サンプル事業所の派遣社員実稼働者数を集計したものである。



## 東北地域

年/月	1月	2月	3月	平均	4月	5月	6月	平均	7月	8月	9月	平均	10月	11月	12月	平均	年間平均
2008年	15,224	15,436	15,865	<b>15,508</b>	14,757	14,546	15,092	<b>14,798</b>	14,772	14,255	14,366	<b>14,464</b>	14,561	14,029	13,934	<b>14,175</b>	<b>14,736</b>
対前年比	-	-	-	-	-	-	-	-	-	-	-	-	-	-	-	-	-
2009年	13,673	13,083	13,161	<b>13,306</b>	11,533	10,940	11,388	<b>11,287</b>	11,215	11,188	11,195	<b>11,199</b>	10,629	10,648	10,532	<b>10,603</b>	<b>11,599</b>
対前年比	89.8%	84.8%	83.0%	<b>85.8%</b>	78.2%	76.1%	76.3%	<b>76.3%</b>	76.8%	79.4%	78.9%	<b>77.4%</b>	73.0%	75.9%	75.6%	<b>74.8%</b>	<b>78.7%</b>
2010年	11,060	10,781	10,973	<b>10,938</b>	10,228	10,223	10,449	<b>10,300</b>	10,574	9,535	9,968	<b>10,026</b>	9,978	10,095	10,396	<b>10,156</b>	<b>10,355</b>
対前年比	80.9%	82.4%	83.4%	<b>82.2%</b>	88.7%	93.4%	91.8%	<b>91.3%</b>	94.3%	85.2%	89.0%	<b>89.5%</b>	93.9%	94.8%	98.7%	<b>95.8%</b>	<b>89.3%</b>
2011年	10,379	10,301	10,369	<b>10,350</b>	9,960	10,163	10,550	<b>10,224</b>	10,384	10,333	10,686	<b>10,468</b>	10,259	10,462	10,546	<b>10,422</b>	<b>10,366</b>
対前年比	93.8%	95.5%	94.5%	<b>94.6%</b>	97.4%	99.4%	101.0%	<b>99.3%</b>	98.2%	108.4%	107.2%	<b>104.4%</b>	102.8%	103.6%	101.4%	<b>102.6%</b>	<b>100.1%</b>
2012年	10,119	10,339	10,460	<b>10,306</b>	10,259	9,919	10,119	<b>10,099</b>	10,161	10,109	10,145	<b>10,138</b>	10,131	10,315	10,649	<b>10,365</b>	<b>10,227</b>
対前年比	97.5%	100.4%	100.9%	<b>99.6%</b>	103.0%	97.6%	95.9%	<b>98.8%</b>	97.9%	97.8%	94.9%	<b>96.9%</b>	98.8%	98.6%	101.0%	<b>99.5%</b>	<b>98.7%</b>
2013年	10,410	10,364	10,407	<b>10,394</b>	9,616	9,683	9,810	<b>9,703</b>	-	-	-	-	-	-	-	-	-
対前年比	102.9%	100.2%	99.5%	<b>100.0%</b>	93.7%	97.6%	96.9%	<b>96.1%</b>	-	-	-	-	-	-	-	-	-

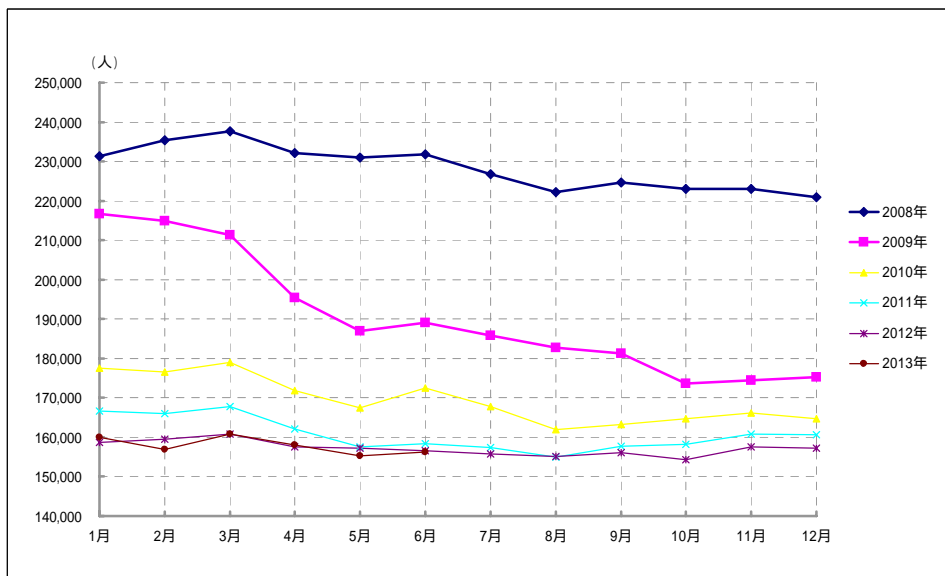
この統計表は、東北地域(青森県、岩手県、宮城県、秋田県、山形県、福島県)における、当協会会員サンプル事業所の派遣社員実稼働者数を集計したものである。



## 南関東地域

年/月	1月	2月	3月	平均	4月	5月	6月	平均	7月	8月	9月	平均	10月	11月	12月	平均	年間平均
2008年	231,247	235,418	237,642	<b>234,769</b>	232,087	230,936	231,796	<b>231,606</b>	226,824	222,194	224,646	<b>224,555</b>	222,988	222,999	220,905	<b>222,297</b>	<b>228,307</b>
対前年比	-	-	-	-	-	-	-	-	-	-	-	-	-	-	-	-	-
2009年	216,726	214,960	211,275	<b>214,320</b>	195,385	186,995	189,064	<b>190,481</b>	185,900	182,753	181,239	<b>183,297</b>	173,702	174,389	175,289	<b>174,460</b>	<b>190,640</b>
対前年比	93.7%	91.3%	88.9%	<b>91.3%</b>	84.2%	80.9%	81.5%	<b>82.2%</b>	81.9%	82.3%	80.6%	<b>81.6%</b>	77.9%	78.2%	79.4%	<b>78.5%</b>	<b>83.5%</b>
2010年	177,484	176,526	179,009	<b>177,673</b>	171,774	167,454	172,537	<b>170,588</b>	167,798	161,879	163,304	<b>164,327</b>	164,657	166,176	164,647	<b>165,160</b>	<b>169,437</b>
対前年比	81.9%	82.1%	84.7%	<b>82.9%</b>	87.9%	89.5%	91.3%	<b>89.6%</b>	90.3%	88.6%	90.1%	<b>89.7%</b>	94.8%	95.3%	93.9%	<b>94.7%</b>	<b>88.9%</b>
2011年	166,603	166,021	167,724	<b>166,783</b>	162,064	157,505	158,393	<b>159,321</b>	157,443	154,885	157,747	<b>156,692</b>	158,128	160,875	160,568	<b>159,857</b>	<b>160,663</b>
対前年比	93.9%	94.0%	93.7%	<b>93.9%</b>	94.3%	94.1%	91.8%	<b>93.4%</b>	93.8%	95.7%	96.6%	<b>95.4%</b>	96.0%	96.8%	97.5%	<b>96.8%</b>	<b>94.8%</b>
2012年	158,672	159,447	160,736	<b>159,618</b>	157,530	157,153	156,585	<b>157,089</b>	155,807	155,177	156,090	<b>155,691</b>	154,294	157,547	157,279	<b>156,373</b>	<b>157,193</b>
対前年比	95.2%	96.0%	95.8%	<b>95.7%</b>	97.2%	99.8%	98.9%	<b>98.6%</b>	99.0%	100.2%	98.9%	<b>99.4%</b>	97.6%	97.9%	98.0%	<b>97.8%</b>	<b>97.8%</b>
2013年	159,941	156,941	160,865	<b>159,249</b>	158,039	155,216	156,184	<b>156,480</b>	-	-	-	-	-	-	-	-	-
対前年比	100.8%	98.4%	100.1%	<b>99.6%</b>	100.3%	98.6%	99.7%	<b>99.6%</b>	-	-	-	-	-	-	-	-	-

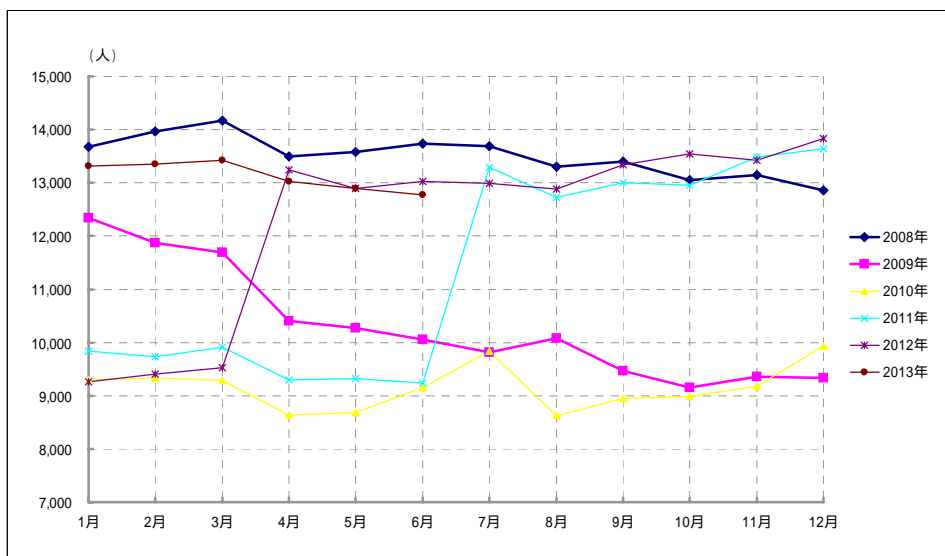
この統計表は、南関東地域(埼玉県、千葉県、東京都、神奈川県)における、当協会会員サンプル事業所の派遣社員実移動者数を集計したものである。



## 北関東・甲信地域

年/月	1月	2月	3月	平均	4月	5月	6月	平均	7月	8月	9月	平均	10月	11月	12月	平均	年間平均
2008年	13,674	13,965	14,170	<b>13,936</b>	13,493	13,583	13,742	<b>13,606</b>	13,684	13,301	13,405	<b>13,463</b>	13,054	13,143	12,856	<b>13,018</b>	<b>13,506</b>
対前年比	-	-	-	-	-	-	-	-	-	-	-	-	-	-	-	-	-
2009年	12,346	11,867	11,690	<b>11,968</b>	10,401	10,276	10,052	<b>10,243</b>	9,811	10,078	9,461	<b>9,783</b>	9,156	9,356	9,330	<b>9,281</b>	<b>10,319</b>
対前年比	90.3%	85.0%	82.5%	<b>85.9%</b>	77.1%	75.7%	73.1%	<b>75.3%</b>	71.7%	75.8%	70.6%	<b>72.7%</b>	70.1%	71.2%	72.6%	<b>71.3%</b>	<b>76.4%</b>
2010年	9,301	9,338	9,285	<b>9,308</b>	8,640	8,686	9,157	<b>8,828</b>	9,839	8,624	8,944	<b>9,136</b>	8,986	9,181	9,938	<b>9,368</b>	<b>9,160</b>
対前年比	75.3%	78.7%	79.4%	<b>77.8%</b>	83.1%	84.5%	91.1%	<b>86.2%</b>	100.3%	85.6%	94.5%	<b>93.4%</b>	98.1%	98.1%	106.5%	<b>100.9%</b>	<b>88.8%</b>
2011年	9,843	9,730	9,909	<b>9,827</b>	9,298	9,318	9,240	<b>9,285</b>	13,286	12,725	13,000	<b>13,004</b>	12,950	13,487	13,646	<b>13,361</b>	<b>11,369</b>
対前年比	105.8%	104.2%	106.7%	<b>105.6%</b>	107.6%	107.3%	100.9%	<b>105.2%</b>	135.0%	147.6%	145.3%	<b>142.3%</b>	144.1%	146.9%	137.3%	<b>142.6%</b>	<b>124.1%</b>
2012年	9,264	9,412	9,522	<b>9,399</b>	13,247	12,891	13,029	<b>13,056</b>	12,995	12,884	13,339	<b>13,073</b>	13,544	13,420	13,839	<b>13,601</b>	<b>12,282</b>
対前年比	94.1%	96.7%	96.1%	<b>95.6%</b>	142.5%	138.3%	141.0%	<b>140.6%</b>	97.8%	101.2%	102.6%	<b>100.5%</b>	104.6%	99.5%	101.4%	<b>101.8%</b>	<b>108.0%</b>
2013年	13,321	13,350	13,425	<b>13,365</b>	13,031	12,895	12,779	<b>12,902</b>	-	-	-	-	-	-	-	-	-
対前年比	143.8%	141.8%	141.0%	<b>142.2%</b>	98.4%	100.0%	98.1%	<b>98.6%</b>	-	-	-	-	-	-	-	-	-

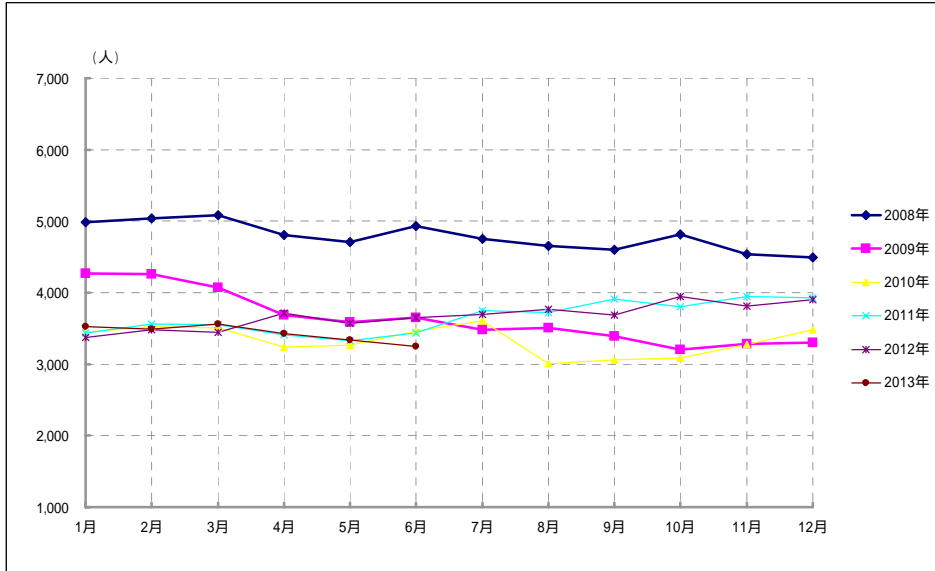
この統計表は、北関東・甲信地域(茨城県、栃木県、群馬県、山梨県、長野県)における、当協会会員サンプル事業所の派遣社員実移動者数を集計したものである。



## 北陸地域

年/月	1月	2月	3月	平均	4月	5月	6月	平均	7月	8月	9月	平均	10月	11月	12月	平均	年間平均
2008年	4,985	5,039	5,082	<b>5,035</b>	4,804	4,706	4,927	<b>4,812</b>	4,752	4,657	4,604	<b>4,671</b>	4,819	4,540	4,497	<b>4,619</b>	<b>4,784</b>
対前年比	-	-	-	-	-	-	-	-	-	-	-	-	-	-	-	-	-
2009年	4,268	4,259	4,070	<b>4,199</b>	3,686	3,592	3,654	<b>3,644</b>	3,477	3,503	3,392	<b>3,457</b>	3,206	3,286	3,299	<b>3,264</b>	<b>3,641</b>
対前年比	85.6%	84.5%	80.1%	<b>83.4%</b>	76.7%	76.3%	74.2%	<b>75.7%</b>	73.2%	75.2%	73.7%	<b>74.0%</b>	66.5%	72.4%	73.4%	<b>70.7%</b>	<b>76.1%</b>
2010年	3,446	3,526	3,508	<b>3,493</b>	3,239	3,269	3,462	<b>3,323</b>	3,606	3,002	3,058	<b>3,222</b>	3,085	3,275	3,483	<b>3,281</b>	<b>3,330</b>
対前年比	80.7%	82.8%	86.2%	<b>83.2%</b>	87.9%	91.0%	94.7%	<b>91.2%</b>	<b>103.7%</b>	<b>85.7%</b>	<b>90.2%</b>	<b>93.2%</b>	<b>96.2%</b>	<b>99.7%</b>	<b>105.6%</b>	<b>100.5%</b>	<b>91.5%</b>
2011年	3,432	3,557	3,554	<b>3,514</b>	3,407	3,330	3,433	<b>3,390</b>	3,745	3,724	3,914	<b>3,794</b>	3,805	3,946	3,927	<b>3,893</b>	<b>3,648</b>
対前年比	99.6%	100.9%	101.3%	<b>100.6%</b>	105.2%	101.9%	99.2%	<b>102.0%</b>	103.9%	124.1%	128.0%	<b>117.8%</b>	123.3%	120.5%	112.7%	<b>118.6%</b>	<b>109.5%</b>
2012年	3,377	3,477	3,446	<b>3,433</b>	3,709	3,566	3,649	<b>3,641</b>	3,698	3,767	3,685	<b>3,717</b>	3,949	3,813	3,898	<b>3,887</b>	<b>3,670</b>
対前年比	98.4%	97.8%	97.0%	<b>97.7%</b>	108.9%	107.1%	106.3%	<b>107.4%</b>	98.7%	101.2%	94.1%	<b>98.0%</b>	103.8%	96.6%	99.3%	<b>99.8%</b>	<b>100.6%</b>
2013年	3,524	3,491	3,557	<b>3,524</b>	3,424	3,339	3,250	<b>3,338</b>	-	-	-	-	-	-	-	-	-
対前年比	104.4%	100.4%	103.2%	<b>102.6%</b>	92.3%	93.6%	89.1%	<b>91.7%</b>	-	-	-	-	-	-	-	-	-

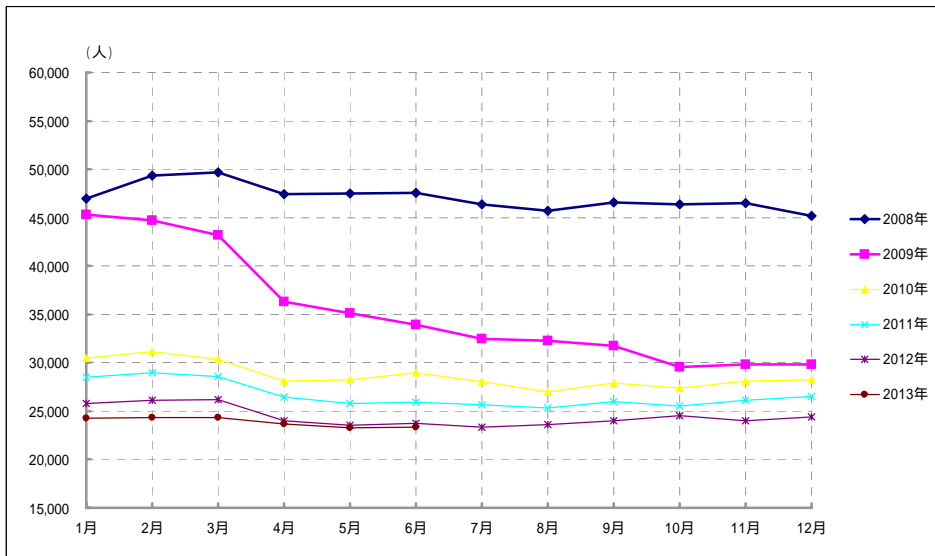
この統計表は、北陸地域(新潟県、富山県、石川県、福井県)における、当協会会員サンプル事業所の派遣社員実稼働者数を集計したものである。



## 東海地域

年/月	1月	2月	3月	平均	4月	5月	6月	平均	7月	8月	9月	平均	10月	11月	12月	平均	年間平均
2008年	46,944	49,347	49,663	<b>48,651</b>	47,456	47,482	47,558	<b>47,499</b>	46,392	45,698	46,574	<b>46,221</b>	46,379	46,476	45,203	<b>46,019</b>	<b>47,098</b>
対前年比	-	-	-	-	-	-	-	-	-	-	-	-	-	-	-	-	-
2009年	45,331	44,690	43,171	<b>44,397</b>	36,303	35,114	33,914	<b>35,110</b>	32,449	32,240	31,749	<b>32,146</b>	29,576	29,852	29,816	<b>29,748</b>	<b>35,350</b>
対前年比	96.6%	90.6%	86.9%	<b>91.3%</b>	76.5%	73.9%	71.2%	<b>73.9%</b>	69.9%	70.5%	68.1%	<b>69.5%</b>	63.8%	64.2%	66.0%	<b>64.6%</b>	<b>75.1%</b>
2010年	30,468	31,147	30,326	<b>30,647</b>	28,077	28,221	28,991	<b>28,430</b>	28,006	26,991	27,926	<b>27,641</b>	27,380	28,077	28,221	<b>27,893</b>	<b>28,653</b>
対前年比	67.2%	69.7%	70.2%	<b>69.0%</b>	77.3%	80.4%	85.5%	<b>81.0%</b>	86.3%	83.7%	88.0%	<b>86.0%</b>	92.6%	94.1%	94.7%	<b>93.8%</b>	<b>81.1%</b>
2011年	28,473	28,936	28,539	<b>28,649</b>	26,451	25,790	25,909	<b>26,050</b>	25,662	25,302	25,956	<b>25,640</b>	25,491	26,144	26,506	<b>26,047</b>	<b>26,597</b>
対前年比	93.5%	92.9%	94.1%	<b>93.5%</b>	94.2%	91.4%	89.4%	<b>91.6%</b>	91.6%	93.7%	92.9%	<b>92.8%</b>	93.1%	93.1%	93.9%	<b>93.4%</b>	<b>92.8%</b>
2012年	25,806	26,094	26,172	<b>26,024</b>	23,985	23,562	23,762	<b>23,770</b>	23,371	23,588	24,000	<b>23,653</b>	24,560	24,019	24,393	<b>24,324</b>	<b>24,443</b>
対前年比	90.6%	90.2%	91.7%	<b>90.2%</b>	90.7%	91.4%	91.7%	<b>91.2%</b>	91.1%	93.2%	92.5%	<b>92.3%</b>	96.3%	91.9%	92.0%	<b>93.4%</b>	<b>91.9%</b>
2013年	24,234	24,313	24,361	<b>24,303</b>	23,660	23,266	23,337	<b>23,421</b>	-	-	-	-	-	-	-	-	-
対前年比	93.9%	93.2%	93.1%	<b>93.4%</b>	98.6%	98.7%	98.2%	<b>98.5%</b>	-	-	-	-	-	-	-	-	-

この統計表は、東海地域(岐阜県、静岡県、愛知県、三重県)における、当協会会員サンプル事業所の派遣社員実稼働者数を集計したものである。

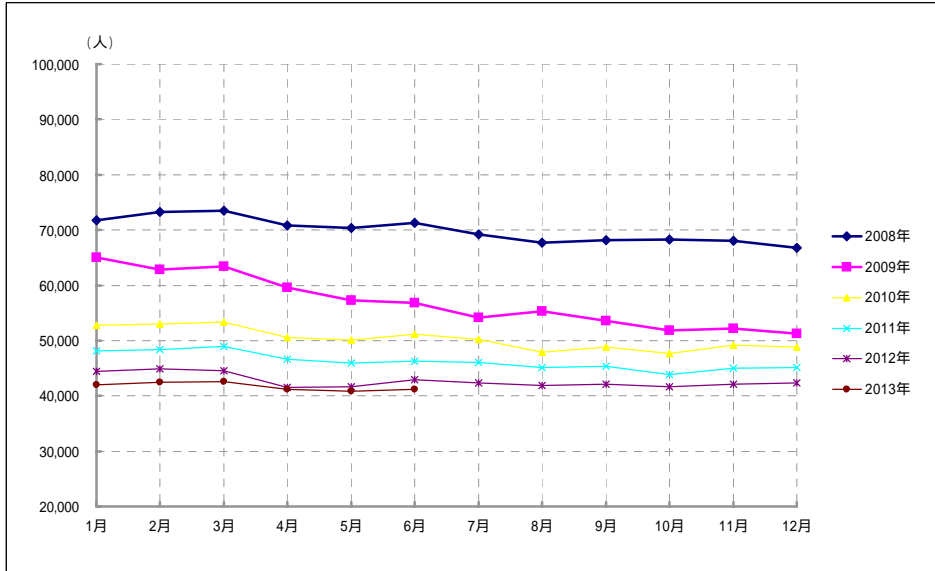




## 近畿地域

年/月	1月	2月	3月	平均	4月	5月	6月	平均	7月	8月	9月	平均	10月	11月	12月	平均	年間平均
2008年	71,779	73,224	73,512	<b>72,838</b>	70,851	70,308	71,254	<b>70,804</b>	69,165	67,700	68,194	<b>68,353</b>	68,245	68,011	66,723	<b>67,660</b>	<b>69,914</b>
対前年比	-	-	-	-	-	-	-	-	-	-	-	-	-	-	-	-	-
2009年	64,996	62,860	63,432	<b>63,763</b>	59,539	57,235	56,801	<b>57,858</b>	54,192	55,342	53,592	<b>54,375</b>	51,866	52,229	51,237	<b>51,777</b>	<b>56,943</b>
対前年比	90.6%	85.8%	86.3%	<b>87.5%</b>	84.0%	81.4%	79.7%	<b>81.7%</b>	78.4%	81.8%	78.6%	<b>79.6%</b>	76.0%	76.8%	76.8%	<b>76.5%</b>	<b>81.4%</b>
2010年	52,772	53,018	53,313	<b>53,034</b>	50,583	50,142	51,112	<b>50,612</b>	50,175	47,928	48,868	<b>48,990</b>	47,637	49,149	48,841	<b>48,542</b>	<b>50,295</b>
対前年比	81.2%	84.3%	84.0%	<b>83.2%</b>	85.0%	87.6%	90.0%	<b>87.5%</b>	92.6%	86.6%	91.2%	<b>90.1%</b>	91.8%	94.1%	95.3%	<b>93.8%</b>	<b>88.3%</b>
2011年	48,077	48,385	48,913	<b>48,458</b>	46,685	45,941	46,272	<b>46,299</b>	46,089	45,128	45,352	<b>45,523</b>	43,845	45,009	45,103	<b>44,652</b>	<b>46,233</b>
対前年比	91.1%	91.3%	91.7%	<b>91.4%</b>	92.3%	91.6%	90.5%	<b>91.5%</b>	91.9%	94.2%	92.8%	<b>92.9%</b>	92.0%	91.6%	92.3%	<b>92.0%</b>	<b>91.9%</b>
2012年	44,416	44,872	44,599	<b>44,629</b>	41,523	41,614	42,896	<b>42,011</b>	42,366	41,939	42,057	<b>42,121</b>	41,603	42,084	42,366	<b>42,018</b>	<b>42,695</b>
対前年比	92.4%	92.7%	91.2%	<b>92.1%</b>	89.9%	90.6%	92.7%	<b>90.7%</b>	91.9%	92.9%	92.7%	<b>92.5%</b>	94.9%	93.5%	93.9%	<b>94.1%</b>	<b>92.3%</b>
2013年	42,035	42,414	42,589	<b>42,346</b>	41,153	40,896	41,207	<b>41,085</b>	-	-	-	-	-	-	-	-	-
対前年比	94.6%	94.5%	95.5%	<b>94.9%</b>	99.1%	98.3%	96.1%	<b>97.6%</b>	-	-	-	-	-	-	-	-	-

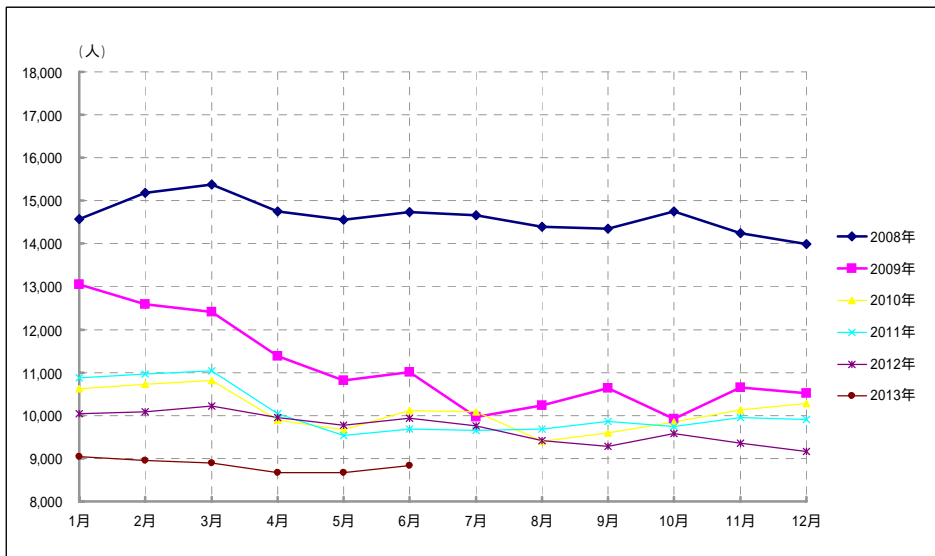
この統計表は、近畿地域(滋賀県、京都府、大阪府、兵庫県、奈良県、和歌山県)における、当協会会員サンプル事業所の派遣社員実稼働者数を集計したものである。



## 中国地域

年/月	1月	2月	3月	平均	4月	5月	6月	平均	7月	8月	9月	平均	10月	11月	12月	平均	年間平均
2008年	14,565	15,189	15,378	<b>15,044</b>	14,753	14,554	14,743	<b>14,683</b>	14,657	14,391	14,355	<b>14,468</b>	14,745	14,238	13,997	<b>14,327</b>	<b>14,630</b>
対前年比	-	-	-	-	-	-	-	-	-	-	-	-	-	-	-	-	-
2009年	13,059	12,591	12,409	<b>12,686</b>	11,380	10,816	11,015	<b>11,070</b>	9,974	10,234	10,634	<b>10,281</b>	9,921	10,650	10,522	<b>10,364</b>	<b>11,100</b>
対前年比	89.7%	82.9%	80.7%	<b>84.3%</b>	77.1%	74.3%	74.7%	<b>75.4%</b>	68.0%	71.1%	74.1%	<b>71.1%</b>	67.3%	74.8%	75.2%	<b>72.3%</b>	<b>75.9%</b>
2010年	10,616	10,721	10,819	<b>10,719</b>	9,900	9,674	10,123	<b>9,899</b>	10,093	9,408	9,599	<b>9,700</b>	9,842	10,132	10,278	<b>10,084</b>	<b>10,100</b>
対前年比	81.3%	85.1%	87.2%	<b>84.5%</b>	87.0%	89.4%	91.9%	<b>89.4%</b>	101.2%	91.9%	90.3%	<b>94.3%</b>	99.2%	95.1%	97.7%	<b>97.3%</b>	<b>91.0%</b>
2011年	10,874	10,959	11,043	<b>10,959</b>	10,041	9,536	9,688	<b>9,755</b>	9,650	9,681	9,861	<b>9,731</b>	9,748	9,959	9,912	<b>9,873</b>	<b>10,079</b>
対前年比	102.4%	102.2%	102.1%	<b>102.2%</b>	101.4%	98.6%	95.7%	<b>98.5%</b>	95.6%	102.9%	102.7%	<b>100.3%</b>	99.0%	98.3%	96.4%	<b>97.9%</b>	<b>99.8%</b>
2012年	10,038	10,088	10,217	<b>10,114</b>	9,951	9,770	9,939	<b>9,887</b>	9,753	9,414	9,284	<b>9,484</b>	9,584	9,360	9,168	<b>9,371</b>	<b>9,714</b>
対前年比	92.3%	92.1%	92.5%	<b>92.3%</b>	99.1%	102.5%	102.6%	<b>101.3%</b>	101.1%	97.2%	94.1%	<b>97.5%</b>	98.3%	94.0%	92.5%	<b>94.0%</b>	<b>96.4%</b>
2013年	9,048	8,952	8,897	<b>8,966</b>	8,664	8,676	8,839	<b>8,726</b>	-	-	-	-	-	-	-	-	-
対前年比	90.1%	88.7%	87.1%	<b>88.6%</b>	87.1%	88.8%	88.9%	<b>88.3%</b>	-	-	-	-	-	-	-	-	-

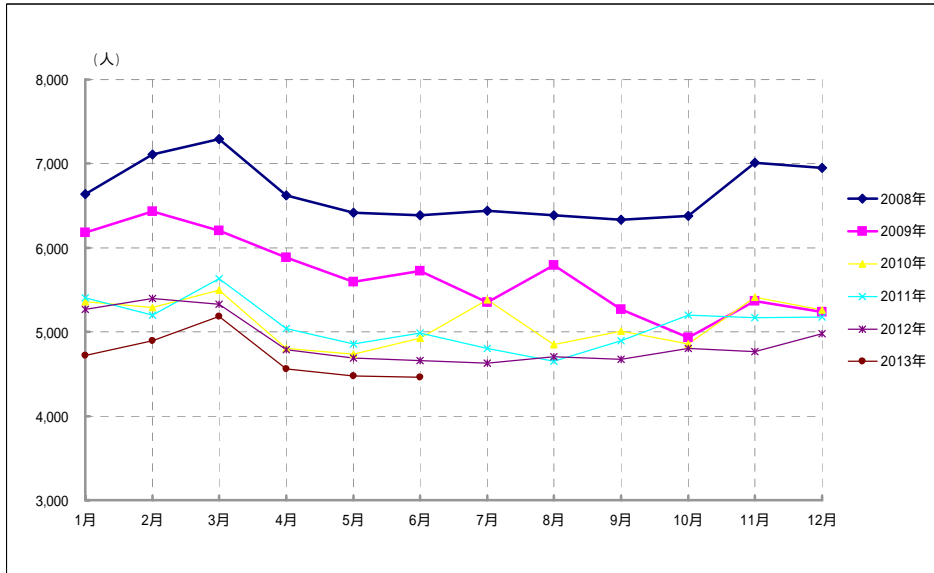
この統計表は、中国地域(鳥取県、島根県、岡山県、広島県、山口県)における、当協会会員サンプル事業所の派遣社員実稼働者数を集計したものである。



## 四国地域

年/月	1月	2月	3月	平均	4月	5月	6月	平均	7月	8月	9月	平均	10月	11月	12月	平均	年間平均
2008年	6,640	7,111	7,295	<b>7,015</b>	6,619	6,418	6,387	<b>6,475</b>	6,438	6,383	6,335	<b>6,385</b>	6,382	7,014	6,948	<b>6,781</b>	<b>6,664</b>
対前年比	-	-	-	-	-	-	-	-	-	-	-	-	-	-	-	-	-
2009年	6,183	6,434	6,207	<b>6,275</b>	5,882	5,593	5,721	<b>5,732</b>	5,354	5,795	5,267	<b>5,472</b>	4,930	5,364	5,234	<b>5,176</b>	<b>5,664</b>
対前年比	93.1%	90.5%	85.1%	<b>89.5%</b>	88.9%	87.1%	89.6%	<b>88.5%</b>	83.2%	90.8%	83.1%	<b>85.7%</b>	77.2%	76.5%	75.3%	<b>76.3%</b>	<b>85.0%</b>
2010年	5,358	5,290	5,496	<b>5,381</b>	4,801	4,733	4,924	<b>4,819</b>	5,380	4,848	5,011	<b>5,080</b>	4,858	5,414	5,258	<b>5,177</b>	<b>5,114</b>
対前年比	86.7%	82.2%	88.5%	<b>85.8%</b>	81.6%	84.6%	86.1%	<b>84.1%</b>	100.5%	83.7%	95.1%	<b>92.8%</b>	98.5%	100.9%	100.5%	<b>100.0%</b>	<b>90.3%</b>
2011年	5,406	5,202	5,636	<b>5,415</b>	5,038	4,858	4,984	<b>4,960</b>	4,802	4,649	4,897	<b>4,783</b>	5,203	5,168	5,175	<b>5,182</b>	<b>5,085</b>
対前年比	100.9%	98.3%	102.5%	<b>100.6%</b>	104.9%	102.6%	101.2%	<b>102.9%</b>	89.3%	95.9%	97.7%	<b>94.2%</b>	107.1%	95.5%	98.4%	<b>100.1%</b>	<b>99.4%</b>
2012年	5,265	5,396	5,330	<b>5,330</b>	4,787	4,690	4,660	<b>4,712</b>	4,630	4,706	4,676	<b>4,671</b>	4,807	4,767	4,976	<b>4,850</b>	<b>4,891</b>
対前年比	97.4%	103.7%	94.6%	<b>98.4%</b>	95.0%	96.5%	93.5%	<b>95.0%</b>	96.4%	101.2%	95.5%	<b>97.7%</b>	92.4%	92.2%	96.2%	<b>93.6%</b>	<b>96.2%</b>
2013年	4,719	4,892	5,185	<b>4,932</b>	4,562	4,477	4,462	<b>4,500</b>	-	-	-	-	-	-	-	-	-
対前年比	89.6%	90.7%	97.3%	<b>92.5%</b>	95.3%	95.6%	95.8%	<b>95.5%</b>	-	-	-	-	-	-	-	-	-

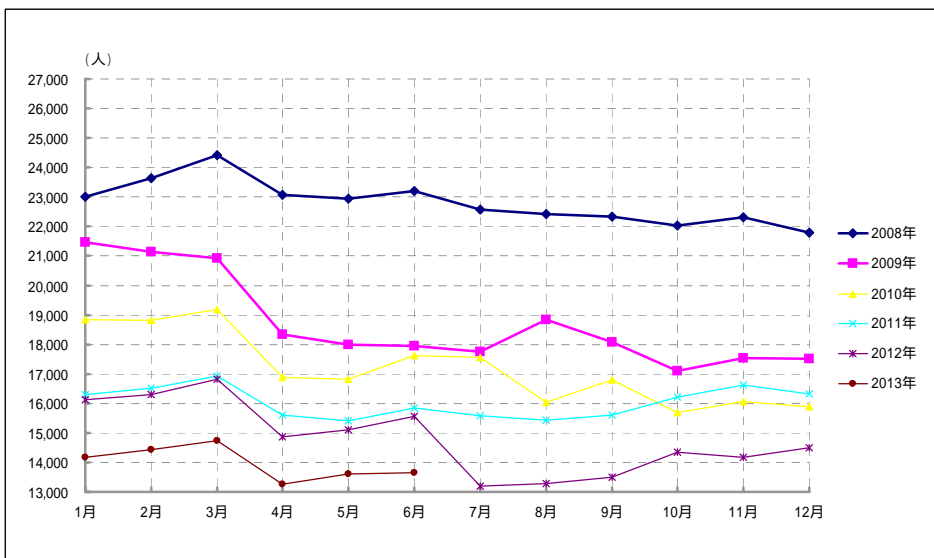
この統計表は、四国地域(徳島県、香川県、愛媛県、高知県)における、当協会会員サンプル事業所の派遣社員実稼働者数を集計したものである。



## 九州地域

年/月	1月	2月	3月	平均	4月	5月	6月	平均	7月	8月	9月	平均	10月	11月	12月	平均	年間平均
2008年	23,005	23,632	24,424	<b>23,687</b>	23,068	22,937	23,198	<b>23,068</b>	22,567	22,421	22,337	<b>22,442</b>	22,020	22,310	21,789	<b>22,040</b>	<b>22,809</b>
対前年比	-	-	-	-	-	-	-	-	-	-	-	-	-	-	-	-	-
2009年	21,461	21,136	20,930	<b>21,176</b>	18,329	18,003	17,954	<b>18,095</b>	17,756	18,837	18,072	<b>18,222</b>	17,101	17,542	17,513	<b>17,385</b>	<b>18,720</b>
対前年比	93.3%	89.4%	85.7%	<b>89.4%</b>	79.4%	78.4%	77.3%	<b>78.4%</b>	78.6%	83.9%	80.9%	<b>81.2%</b>	77.7%	78.6%	80.4%	<b>78.9%</b>	<b>82.1%</b>
2010年	18,837	18,812	19,178	<b>18,942</b>	16,875	16,821	17,624	<b>17,107</b>	17,563	16,030	16,794	<b>16,796</b>	15,685	16,065	15,876	<b>15,875</b>	<b>17,180</b>
対前年比	87.8%	89.0%	91.6%	<b>89.5%</b>	92.1%	93.4%	98.2%	<b>94.5%</b>	98.9%	85.1%	92.9%	<b>92.2%</b>	91.7%	91.6%	90.7%	<b>91.3%</b>	<b>91.8%</b>
2011年	16,289	16,518	16,933	<b>16,580</b>	15,615	15,416	15,847	<b>15,626</b>	15,590	15,431	15,613	<b>15,545</b>	16,202	16,632	16,313	<b>16,382</b>	<b>16,033</b>
対前年比	86.5%	87.8%	88.3%	<b>87.5%</b>	92.5%	91.6%	89.9%	<b>91.3%</b>	88.8%	96.3%	93.0%	<b>92.6%</b>	103.3%	103.5%	102.8%	<b>103.2%</b>	<b>93.3%</b>
2012年	16,134	16,306	16,823	<b>16,421</b>	14,858	15,113	15,555	<b>15,175</b>	13,191	13,284	13,505	<b>13,327</b>	14,344	14,167	14,505	<b>14,339</b>	<b>14,815</b>
対前年比	99.0%	98.7%	99.4%	<b>99.0%</b>	95.2%	98.0%	98.2%	<b>97.1%</b>	84.6%	86.1%	86.5%	<b>85.7%</b>	88.5%	85.2%	88.9%	<b>87.5%</b>	<b>92.4%</b>
2013年	14,169	14,426	14,744	<b>14,446</b>	13,269	13,600	13,645	<b>13,505</b>	-	-	-	-	-	-	-	-	-
対前年比	87.8%	88.5%	87.6%	<b>88.0%</b>	89.3%	90.0%	87.7%	<b>89.0%</b>	-	-	-	-	-	-	-	-	-

この統計表は、九州地域(福岡県、佐賀県、長崎県、熊本県、大分県、宮崎県、鹿児島県、沖縄県)における、当協会会員サンプル事業所の派遣社員実稼働者数を集計したものである。







2013年 労働者派遣事業統計調査表 業務別実稼働者数等「及び」対前年同月比」(%) (全地域) 505事業所

<紹介予定派遣 成約件数>

年\月	1月	2月	3月	合計	4月	5月	6月	合計	7月	8月	9月	合計	10月	11月	12月	合計	年間合計
2008年	1,250	1,125	1,228	3,603	1,787	1,039	1,237	4,063	1,849	1,128	1,176	4,153	1,749	1,023	923	3,695	15,514
対前年比	-	-	-	-	-	-	-	-	-	-	-	-	-	-	-	-	-
2009年	1,086	819	999	2,904	865	495	578	1,938	483	479	456	1,418	718	363	378	1,459	7,719
対前年比	86.9	72.8	81.4	80.6	48.4	47.6	46.7	47.7	26.1	42.5	38.8	34.1	41.1	35.5	41.0	39.5	49.8
2010年	533	388	558	1,479	818	508	568	1,894	763	425	566	1,754	1,057	476	654	2,187	7,314
対前年比	49.1	47.4	55.9	50.9	94.6	102.6	98.3	97.7	158.0	88.7	124.1	123.7	147.2	131.1	173.0	149.9	94.8
2011年	645	556	698	1,899	919	598	706	2,223	756	663	767	2,186	950	662	696	2,308	8,616
対前年比	121.0	143.3	125.1	128.4	112.3	117.7	124.3	117.4	99.1	156.0	135.5	124.6	89.9	139.1	106.4	105.5	117.8
2012年	684	595	708	1,987	952	764	730	2,446	771	697	973	2,441	1,088	685	805	2,578	9,452
対前年比	106.0	107.0	101.4	104.6	103.6	127.8	103.4	110.0	102.0	105.1	126.9	111.7	114.5	103.5	115.7	111.7	109.7
2013年	860	905	1,300	3,065	1,090	796	858	2,744	-	-	-	-	-	-	-	-	-
対前年比	125.7	152.1	183.6	154.3	114.5	104.2	117.5	112.2	-	-	-	-	-	-	-	-	-

<日雇派遣労働者数>

年\月	1月	2月	3月	平均	4月	5月	6月	平均	7月	8月	9月	平均	10月	11月	12月	平均	年間平均
2008年	31,089	33,779	37,229	34,032	41,657	25,480	34,357	33,831	26,461	21,039	32,362	26,621	28,743	29,754	30,980	29,826	31,078
対前年比	-	-	-	-	-	-	-	-	-	-	-	-	-	-	-	-	-
2009年	27,696	29,365	31,872	29,644	41,509	23,297	30,918	31,908	25,121	45,018	32,525	34,221	28,913	28,443	31,293	29,550	31,331
対前年比	89.1	86.9	85.6	87.1	99.6	91.4	90.0	94.3	94.9	214.0	100.5	128.5	100.6	95.6	101.0	99.1	100.8
2010年	26,650	29,130	29,663	28,481	38,377	21,025	33,269	30,890	40,074	18,949	32,277	30,433	29,027	30,563	33,341	30,977	30,195
対前年比	96.2	99.2	93.1	96.1	92.5	90.2	107.6	96.8	159.5	42.1	99.2	88.9	100.4	107.5	106.5	104.8	96.4
2011年	32,174	34,052	32,702	32,976	46,720	22,303	28,719	32,581	73,776	63,146	80,014	72,312	84,706	88,228	95,128	89,354	56,806
対前年比	120.7	116.9	110.2	115.8	121.7	106.1	86.3	105.5	184.1	333.2	247.9	237.6	291.8	288.7	285.3	288.5	188.1
2012年	77,696	80,148	92,273	83,372	100,477	77,904	80,344	86,242	80,203	81,315	94,121	85,213	92,153	92,186	119,762	101,367	89,049
対前年比	241.5	235.4	282.2	252.8	215.1	349.3	279.8	264.7	108.7	128.8	117.6	117.8	108.8	104.5	125.9	113.4	156.8
2013年	83,687	75,741	96,507	85,312	95,637	78,562	82,611	85,603	-	-	-	-	-	-	-	-	-
対前年比	107.7	94.5	104.6	102.3	95.2	100.8	102.8	99.3	-	-	-	-	-	-	-	-	-

この調査票は全地域における、当協会会員505事業所の派遣実績の人数を集計したものである。

## 労働者派遣事業統計調査（調査地域範囲と協力会員事業所数推移）

一般社団法人 日本人材派遣協会では、主要会員の協力により、全10地域で調査を実施している。

調査地域範囲及び協力会員事業所数 の推移は以下のとおりである。

### 1. 調査協力会員事業所数推移

	2008年	2009年				2010年				2011年				2012年				2013年			
	通期	第1	第2	第3	第4	第1	第2	第3	第4	第1	第2	第3	第4	第1	第2	第3	第4	第1	第2	第3	第4
北海道	14	14	14	14	14	14	14	14	14	14	14	14	14	14	14	14	14	14	14		
東北	62	62	63	63	63	63	62	62	62	57	60	61	60	60	60	60	63	63	63		
南関東	89	89	88	88	86	86	85	85	85	84	83	83	83	77	72	73	73	71	71		
北関東・甲信	55	55	55	55	55	55	55	55	55	55	55	55	55	51	49	49	49	49	49		
北陸	30	30	30	30	30	30	30	30	30	30	30	29	29	29	28	28	28	28	28		
東海	59	59	53	54	54	54	53	53	53	53	53	54	54	54	49	49	49	49	49		
近畿	80	80	80	80	80	80	78	77	77	75	77	77	77	71	70	70	70	70	70		
中国	42	42	43	45	45	45	45	45	45	45	45	45	45	46	46	46	46	46	46		
四国	41	41	41	41	40	40	40	40	40	40	41	41	41	41	41	41	41	41	41		
九州	71	71	71	71	71	70	69	68	68	71	71	71	71	72	71	71	73	73	74		
合計	543	543	538	541	538	537	531	529	529	524	529	530	529	515	500	501	506	504	505		

### 2. 調査地域範囲

北海道...北海道

東北...青森県、岩手県、宮城県、秋田県、山形県、福島県

南関東...埼玉県、千葉県、東京都、神奈川県

北関東・甲信...茨城県、栃木県、群馬県、山梨県、長野県

北陸...新潟県、富山県、石川県、福井県

東海...岐阜県、静岡県、愛知県、三重県

近畿...滋賀県、京都府、大阪府、兵庫県、奈良県、和歌山県

中国...鳥取県、島根県、岡山県、広島県、山口県

四国...徳島県、香川県、愛媛県、高知県

九州...福岡県、佐賀県、長崎県、熊本県、大分県、宮崎県、鹿児島県、沖縄県

「事業所数」の数字は、正確には都道府県単位で実績を報告している都道府県数を指している。

例1) 宮城県にしか事業所がないが、その事業所から岩手県にも派遣をしており、宮城県と岩手県の実績を報告している場合 2事業所とする。

例2) 東京都に4つの事業所を設置しており、東京都の実績のみを報告している場合 1事業所とする。

例3) 福岡県、熊本県、佐賀県の実績を報告している場合 九州で3事業所とする。

また、都道府県単位での実績をうまく抽出できない場合には、事業所の所在都道府県で数字として、まとめて報告してもらっている場合がある。

例4) 兵庫県との県境近く、大阪府に事業所を設置しており、大阪府と兵庫県で実績があるが、県別での抽出ができない。

大阪府の実績としてのみ報告をもらい、1事業所と計算している。