

平成26年1月31日（金）

【照会先】

職業安定局雇用政策課

中央労働市場情報官 古屋（内線5740）

（代表電話） 03（5253）1111

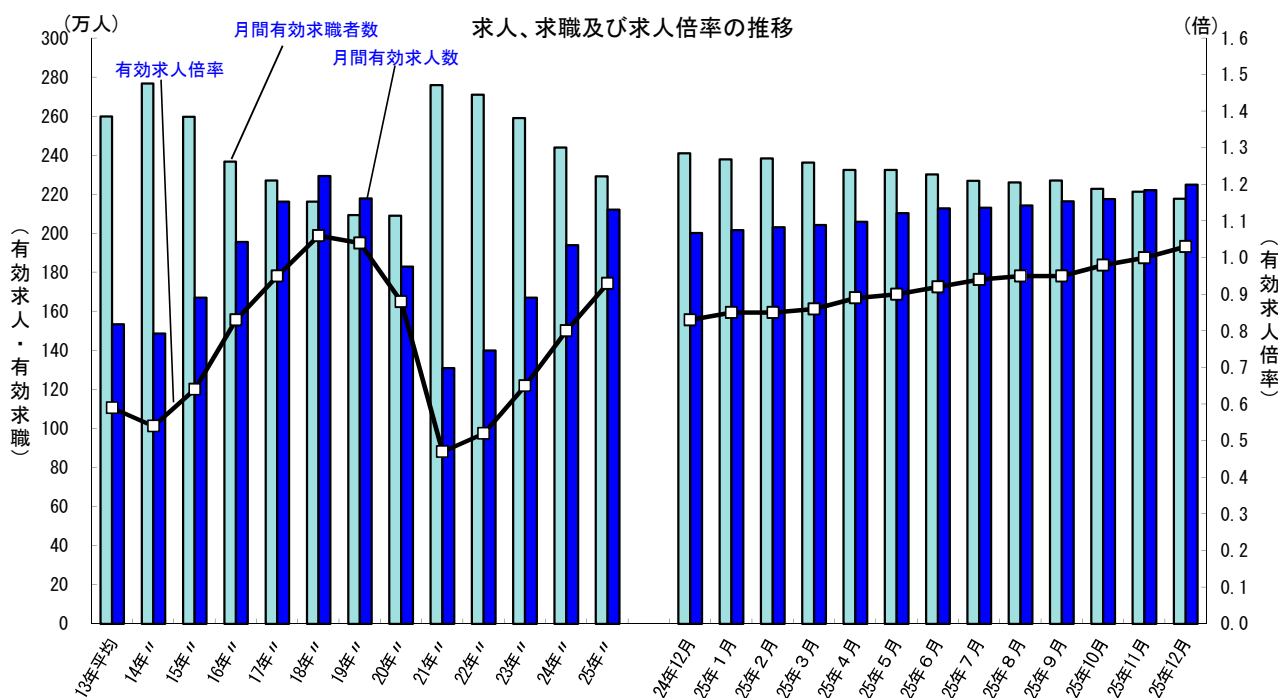
（直通電話） 03（3595）3290

報道関係者 各位

一般職業紹介状況（平成25年12月分及び平成25年分）

- 平成25年12月の有効求人倍率は1.03倍で、前月に比べて0.03ポイント上昇。
- 平成25年12月の新規求人倍率は1.64倍で、前月に比べて0.08ポイント上昇。
- 平成25年平均の有効求人倍率は0.93倍で、前年に比べて0.13ポイント上昇。

- 1 厚生労働省では、公共職業安定所（ハローワーク）における求人、求職、就職の状況をとりまとめ、求人倍率などの指標を作成し、一般職業紹介状況として毎月公表しています。
平成25年12月の数値をみると、有効求人倍率（季節調整値）は1.03倍となり、前月を0.03ポイント上回りました。新規求人倍率（季節調整値）は1.64倍となり、前月を0.08ポイント上回りました。
正社員有効求人倍率は0.66倍となり、前年同月を0.13ポイント上回りました。
12月の有効求人（季節調整値）は前月に比べ1.3%増となり、有効求職者（同）は1.6%減となりました。
12月の新規求人（原数値）は前年同月と比較すると10.9%増となりました。これを産業別にみると、製造業（31.1%増）、サービス業（他に分類されないもの）（19.7%増）、情報通信業（10.7%増）などで増加となり、学術研究、専門・技術サービス業（5.2%減）などで減少となりました。
都道府県別の有効求人倍率（季節調整値）をみると、最高は愛知県の1.49倍、最低は沖縄県の0.61倍となりました。
- 2 平成25年平均の有効求人倍率は0.93倍となり、前年の0.80倍を0.13ポイント上回りました。
平成25年平均の有効求人は前年に比べ9.4%増となり、有効求職者は5.9%減となりました。



(注) 1. 月別の数値は季節調整値である。なお、平成24年12月以前の数値は、平成25年1月分公表時に新季節指数により改訂されている。
2. 文中の正社員有効求人倍率は正社員の月間有効求職者をパートタイムを除く常用の月間有効求職者数で除して算出しているが、パートタイムを除く常用の有効求職者には派遣労働者や契約社員を希望する者も含まれるため、厳密な意味での正社員有効求人倍率より低い値となる。
3. 文中の産業分類は、平成19年11月改定の「日本標準産業分類」に基づくもの。

第1表 一般職業紹介状況（新規学卒者を除きパートタイムを含む）

平成25年12月

項目	年 月			対前年同月 増減率、差 (%、ポイント)	季節調整値 対 前 月 増減率、差 (%、ポイント)	
	25年 12月	25年 11月	24年 12月			
全 数 常 用	1 月間有効求職者数 (人)	1,964,412	2,112,498	2,169,320	▲ 9.4	▲ 1.6
	2 新規求職申込件数 (件)	385,709	436,425	413,926	▲ 6.8	▲ 2.3
	3 月間有効求人数 (人)	2,147,884	2,253,928	1,913,502	12.2	1.3
	4 新規求人数 (人)	696,509	793,007	628,292	10.9	2.8
	5 就職件数 (件)	142,545	163,168	144,292	▲ 1.2	1.6
	6 有効求人倍率(3/1) (倍)	1.09	1.07	0.88	0.21	—
	季節調整値	1.03	1.00	0.83	—	0.03
	7 新規求人倍率(4/2) (倍)	1.81	1.82	1.52	0.29	—
	季節調整値	1.64	1.56	1.35	—	0.08
	8 就職率(5/2×100) (%)	37.0	37.4	34.9	2.1	—
	季節調整値	34.7	33.4	32.3	—	1.3
	9 充足率(5/4×100) (%)	20.5	20.6	23.0	▲ 2.5	—
	季節調整値	21.2	21.5	23.9	—	▲ 0.3
	10 月間有効求職者数 (人)	1,915,546	2,093,721	2,115,487	▲ 9.5	
	11 新規求職申込件数 (件)	350,776	424,452	375,250	▲ 6.5	
	12 月間有効求人数 (人)	1,864,476	1,965,802	1,676,310	11.2	
	13 新規求人数 (人)	594,578	680,270	540,397	10.0	
	14 就職件数 (件)	123,239	145,494	123,408	▲ 0.1	
15 有効求人倍率(12/10) (倍)	0.97	0.94	0.79	0.18		
16 新規求人倍率(13/11) (倍)	1.70	1.60	1.44	0.26		
17 就職率(14/11×100) (%)	35.1	34.3	32.9	2.2		
18 充足率(14/13×100) (%)	20.7	21.4	22.8	▲ 2.1		

(注) 1. 季節調整法はセンサス局法Ⅱ(X-12-ARIMA)による。なお、平成24年12月以前の数値は、平成25年1月分公表時に新季節指数により改訂されている。

2. ▲は減少である。

第2表 雇用形態別常用職業紹介状況（新規学卒者を除く）

平成25年12月

項目	年 月	25年 12月	25年 11月	24年 12月	対前年同月 増減率、差 (%、ポイント)
パートタイムを除く常用	1 月間有効求職者数 (人)	1,361,132	1,478,340	1,535,497	▲ 11.4
	2 新規求職申込件数 (件)	255,305	303,554	278,634	▲ 8.4
	3 月間有効求人数 (人)	1,198,346	1,253,779	1,078,577	11.1
	4 新規求人数 (人)	386,488	433,443	348,313	11.0
	5 就職件数 (件)	82,101	94,765	81,853	0.3
	6 有効求人倍率(3/1)(倍)	0.88	0.85	0.70	0.18
	7 新規求人倍率(4/2)(倍)	1.51	1.43	1.25	0.26
	8 就職率(5/2×100)(%)	32.2	31.2	29.4	2.8
	9 充足率(5/4×100)(%)	21.2	21.9	23.5	▲ 2.3
正社員	10 月間有効求人数 (人)	897,954	934,741	821,379	9.3
	11 新規求人数 (人)	287,874	318,676	264,304	8.9
	12 就職件数 (件)	61,613	70,289	61,411	0.3
	13 有効求人倍率(10/1)(倍)	0.66	0.63	0.53	0.13
	14 充足率(12/11×100)(%)	21.4	22.1	23.2	▲ 1.8
常用的パートタイム	15 月間有効求職者数 (人)	554,414	615,381	579,990	▲ 4.4
	16 新規求職申込件数 (件)	95,471	120,898	96,616	▲ 1.2
	17 月間有効求人数 (人)	666,130	712,023	597,733	11.4
	18 新規求人数 (人)	208,090	246,827	192,084	8.3
	19 就職件数 (件)	41,138	50,729	41,555	▲ 1.0
	20 有効求人倍率(17/15)(倍)	1.20	1.16	1.03	0.17
	21 新規求人倍率(18/16)(倍)	2.18	2.04	1.99	0.19
	22 就職率(19/16×100)(%)	43.1	42.0	43.0	0.1
	23 充足率(19/18×100)(%)	19.8	20.6	21.6	▲ 1.8

(注)1. ▲は減少である。

2. 正社員の有効求人倍率は正社員の月間有効求人数をパートタイムを除く常用の月間有効求職者数で除して算出しているが、パートタイムを除く常用の月間有効求職者数には派遣労働者や契約社員を希望する者も含まれるため、厳密な意味での正社員有効求人倍率より低い値となる。

第3表 - 1 主要産業別、規模別一般新規求人状況

○ 主要産業別、規模別一般新規求人状況（新規学卒者を除く）

平成25年12月

産業・規模		全数	パート除く	常用	臨時・季節	パートタイム
新規 求人 数 (人)	合計	696,509	437,621	386,488	51,133	258,888
	D 建設業	54,956	51,451	48,708	2,743	3,505
	E 製造業	66,848	46,835	41,047	5,788	20,013
	G 情報通信業	24,085	20,908	18,192	2,716	3,177
	H 運輸業, 郵便業	38,892	29,823	27,332	2,491	9,069
	I 卸売業, 小売業	99,053	48,359	45,991	2,368	50,694
	L 学術研究, 専門・技術サービス業	20,838	15,406	13,322	2,084	5,432
	M 宿泊業, 飲食サービス業	51,384	21,013	20,293	720	30,371
	N 生活関連サービス業, 娯楽業	27,693	14,601	13,683	918	13,092
	O 教育, 学習支援業	10,655	4,999	4,517	482	5,656
	P 医療, 福祉	149,132	85,995	83,217	2,778	63,137
	R サービス業(他に分類されないもの)	107,595	73,396	49,143	24,253	34,199
	(規模別)					
	29人以下	446,690	281,526	248,923	32,603	165,164
30~99人	154,617	95,274	86,483	8,791	59,343	
100~299人	64,008	40,549	34,926	5,623	23,459	
300~499人	12,671	8,383	6,971	1,412	4,288	
500~999人	10,423	6,041	5,043	998	4,382	
1,000人以上	8,100	5,848	4,142	1,706	2,252	
対 前 年 同 月 比 (%)	合計	10.9	12.2	11.0	22.7	8.6
	D 建設業	5.4	5.1	7.0	-20.1	10.1
	E 製造業	31.1	35.1	30.9	75.2	22.7
	G 情報通信業	10.7	11.1	12.5	2.4	8.4
	H 運輸業, 郵便業	9.3	5.7	4.1	27.1	23.1
	I 卸売業, 小売業	7.7	7.0	6.6	16.0	8.3
	L 学術研究, 専門・技術サービス業	-5.2	-2.3	2.4	-24.5	-12.6
	M 宿泊業, 飲食サービス業	7.7	13.3	20.4	-57.7	4.2
	N 生活関連サービス業, 娯楽業	-1.4	-0.8	-1.7	15.5	-2.1
	O 教育, 学習支援業	7.3	10.4	10.3	11.3	4.8
	P 医療, 福祉	8.8	7.0	7.2	0.5	11.5
	R サービス業(他に分類されないもの)	19.7	27.8	18.5	52.2	5.3
	(規模別)					
	29人以下	12.5	13.8	12.8	22.5	10.2
30~99人	8.3	10.3	10.3	10.4	5.4	
100~299人	6.2	4.1	1.9	19.9	10.1	
300~499人	6.4	14.8	9.3	52.2	-6.8	
500~999人	12.2	12.2	9.2	30.5	12.3	
1,000人以上	17.2	27.0	6.3	141.3	-2.4	

○ 主要産業における対前年同月比の推移（新規学卒者を除く）

(%)

産 業	25年											
	1月	2月	3月	4月	5月	6月	7月	8月	9月	10月	11月	12月
合計	9.4	4.7	3.6	10.5	6.5	3.8	13.0	4.3	9.2	10.8	6.9	10.9
D 建設業	14.3	6.5	8.0	17.1	10.1	5.0	16.7	9.7	9.7	13.5	11.0	5.4
E 製造業	-7.0	-8.9	-4.3	-2.0	-2.8	0.8	12.6	5.4	16.8	20.2	20.0	31.1
G 情報通信業	13.1	4.5	1.5	8.0	8.3	0.2	16.3	-1.3	7.8	6.2	1.7	10.7
H 運輸業, 郵便業	8.7	1.1	-2.8	11.0	2.6	2.5	11.4	-1.7	8.4	11.6	3.1	9.3
I 卸売業, 小売業	12.2	10.4	8.5	12.7	7.2	3.4	11.3	1.8	4.2	7.4	4.6	7.7
L 学術研究, 専門・技術サービス業	7.0	1.9	0.9	11.7	6.5	-2.4	9.8	-1.8	2.8	1.7	-5.5	-5.2
M 宿泊業, 飲食サービス業	14.2	10.4	10.1	15.8	23.2	13.5	15.1	2.6	14.3	6.7	-0.4	7.7
N 生活関連サービス業, 娯楽業	13.3	3.5	2.8	9.7	-0.6	2.6	17.0	-0.8	3.1	1.5	4.2	-1.4
O 教育, 学習支援業	13.7	11.7	4.0	13.6	-2.4	5.9	14.8	11.4	6.8	12.3	1.0	7.3
P 医療, 福祉	10.6	5.6	6.0	10.6	3.1	1.4	8.8	3.2	4.1	7.7	4.6	8.8
R サービス業(他に分類されないもの)	9.3	3.4	2.9	11.1	12.1	6.9	19.6	12.8	18.7	22.5	17.0	19.7

(注) 平成19年11月改定の「日本標準産業分類」に基づく区分により表章したもの。

第3表 - 2 産業別一般新規求人状況（新規学卒者を除く）

平成25年12月

産 業	新規求人人数 (人)			対前年同月比 (%)		
	全数	パート除く	パートタイム	全数	パート除く	パートタイム
合 計	696,509	437,621	258,888	10.9	12.2	8.6
A, B 農, 林, 漁業 (01~04)	3,509	2,165	1,344	14.7	16.7	11.7
C 鉱業, 採石業, 砂利採取業 (05)	266	243	23	26.7	25.9	35.3
D 建設業 (06~08)	54,956	51,451	3,505	5.4	5.1	10.1
06 総合工事業	31,492	29,399	2,093	2.8	2.4	9.3
E 製造業 (09~32)	66,848	46,835	20,013	31.1	35.1	22.7
09 食品製造業	15,339	6,685	8,654	14.3	16.9	12.3
10 飲料・たばこ・飼料製造業	700	452	248	-2.1	3.0	-10.1
11 繊維工業	3,905	2,577	1,328	5.9	5.4	6.9
12 木材・木製品製造業 (家具を除く)	1,233	1,062	171	24.2	32.3	-10.0
13 家具・装備品製造業	960	761	199	17.2	15.7	23.6
14 パルプ・紙・紙加工品製造業	1,379	877	502	20.3	25.3	12.6
15 印刷・同関連業	2,122	1,586	536	5.5	4.2	9.6
16 化学工業	2,254	1,668	586	24.4	17.4	49.9
17 石油製品・石炭製品製造業	79	68	11	3.9	-2.9	83.3
18 プラスチック製品製造業 (別掲を除く)	2,826	1,884	942	39.7	40.9	37.3
19 ゴム製品製造業	610	430	180	83.7	84.5	81.8
21 窯業・土石製品製造業	1,762	1,439	323	25.0	26.1	20.1
22 鉄鋼業	992	903	89	55.5	60.4	18.7
23 非鉄金属製造業	598	475	123	76.4	92.3	33.7
24 金属製品製造業	5,972	4,884	1,088	41.2	38.9	52.6
25 はん用機械器具製造業	3,866	3,370	496	29.0	29.9	23.4
26 生産用機械器具製造業	2,735	2,310	425	36.1	34.4	46.0
27 業務用機械器具製造業	1,612	1,277	335	8.0	5.1	20.9
28 電子部品・デバイス・電子回路製造業	2,485	1,876	609	69.7	76.0	53.0
29 電気機械器具製造業	4,646	3,571	1,075	60.1	62.5	52.7
30 情報通信機械器具製造業	1,166	808	358	34.8	25.5	62.0
31 輸送用機械器具製造業	7,227	6,192	1,035	88.7	94.0	62.2
20, 32 その他の製造業	2,380	1,680	700	34.9	37.8	28.4
F 電気・ガス・熱供給・水道業 (33~36)	636	481	155	32.5	41.1	11.5
G 情報通信業 (37~41)	24,085	20,908	3,177	10.7	11.1	8.4
39 情報サービス業	19,932	17,620	2,312	9.9	8.4	22.6
H 運輸業, 郵便業 (42~49)	38,892	29,823	9,069	9.3	5.7	23.1
I 卸売業, 小売業 (50~61)	99,053	48,359	50,694	7.7	7.0	8.3
50~55 卸売業	21,662	13,814	7,848	9.7	10.7	8.1
56~61 小売業	77,391	34,545	42,846	7.1	5.6	8.3
56 各種商品小売業	12,645	3,310	9,335	11.5	25.3	7.2
J 金融業, 保険業 (62~67)	5,720	4,098	1,622	1.1	-6.4	26.9
K 不動産業, 物品賃貸業 (68~70)	13,716	9,538	4,178	19.0	16.7	24.5
L 学術研究, 専門・技術サービス業 (71~74)	20,838	15,406	5,432	-5.2	-2.3	-12.6
M 宿泊業, 飲食サービス業 (75~77)	51,384	21,013	30,371	7.7	13.3	4.2
76 飲食店	38,258	15,806	22,452	5.4	12.6	0.8
N 生活関連サービス業, 娯楽業 (78~80)	27,693	14,601	13,092	-1.4	-0.8	-2.1
O 教育, 学習支援業 (81, 82)	10,655	4,999	5,656	7.3	10.4	4.8
P 医療, 福祉 (83~85)	149,132	85,995	63,137	8.8	7.0	11.5
83 医療業	55,814	35,747	20,067	1.7	0.3	4.5
85 社会保険・社会福祉・介護事業	92,837	49,938	42,899	13.6	12.2	15.3
Q 複合サービス事業 (86, 87)	2,693	1,218	1,475	21.9	9.5	34.3
R サービス業 (他に分類されないもの) (88~96)	107,595	73,396	34,199	19.7	27.8	5.3
91 職業紹介・労働者派遣業	43,965	36,965	7,000	39.6	49.0	4.8
92 その他の事業サービス業	53,123	28,801	24,322	10.1	14.8	5.1
S, T 公務 (他に分類されるものを除く)・その他 (97, 98, 99)	18,838	7,092	11,746	4.1	5.4	3.4

(注) 平成19年11月改定の「日本標準産業分類」に基づく区分により表章したものの。

第3表 - 3 産業別一般新規求人状況（新規学卒者及びパートタイムを除く）

平成25年12月

産 業	新規求人人数 (人)			対前年同月比 (%)		
	全数	常用	臨時・季節	全数	常用	臨時・季節
合 計	437,621	386,488	51,133	12.2	11.0	22.7
A, B 農, 林, 漁業 (01~04)	2,165	1,731	434	16.7	24.2	-5.9
C 鉱業, 採石業, 砂利採取業 (05)	243	216	27	25.9	23.4	50.0
D 建設業 (06~08)	51,451	48,708	2,743	5.1	7.0	-20.1
06 総合工事業	29,399	27,708	1,691	2.4	4.6	-24.2
E 製造業 (09~32)	46,835	41,047	5,788	35.1	30.9	75.2
09 食料品製造業	6,685	5,822	863	16.9	14.0	41.2
10 飲料・たばこ・飼料製造業	452	395	57	3.0	5.6	-12.3
11 繊維工業	2,577	2,453	124	5.4	3.6	59.0
12 木材・木製品製造業 (家具を除く)	1,062	1,001	61	32.3	33.8	10.9
13 家具・装備品製造業	761	722	39	15.7	26.7	-55.7
14 パルプ・紙・紙加工品製造業	877	827	50	25.3	28.4	-10.7
15 印刷・同関連業	1,586	1,444	142	4.2	12.3	-39.8
16 化学工業	1,668	1,555	113	17.4	18.3	5.6
17 石油製品・石炭製品製造業	68	60	8	-2.9	-10.4	166.7
18 プラスチック製品製造業 (別掲を除く)	1,884	1,699	185	40.9	39.0	60.9
19 ゴム製品製造業	430	375	55	84.5	75.2	189.5
21 窯業・土石製品製造業	1,439	1,307	132	26.1	22.7	73.7
22 鉄鋼業	903	845	58	60.4	56.2	163.6
23 非鉄金属製造業	475	425	50	92.3	83.2	233.3
24 金属製品製造業	4,884	4,597	287	38.9	38.3	51.1
25 はん用機械器具製造業	3,370	3,139	231	29.9	28.1	60.4
26 生産用機械器具製造業	2,310	2,172	138	34.4	32.2	81.6
27 業務用機械器具製造業	1,277	1,151	126	5.1	6.3	-4.5
28 電子部品・デバイス・電子回路製造業	1,876	1,443	433	76.0	72.2	89.9
29 電気機械器具製造業	3,571	3,103	468	62.5	73.6	13.9
30 情報通信機械器具製造業	808	710	98	25.5	23.1	46.3
31 輸送用機械器具製造業	6,192	4,231	1,961	94.0	51.3	396.5
20, 32 その他の製造業	1,680	1,571	109	37.8	42.2	-4.4
F 電気・ガス・熱供給・水道業 (33~36)	481	438	43	41.1	41.3	38.7
G 情報通信業 (37~41)	20,908	18,192	2,716	11.1	12.5	2.4
39 情報サービス業	17,620	15,291	2,329	8.4	9.7	0.7
H 運輸業, 郵便業 (42~49)	29,823	27,332	2,491	5.7	4.1	27.1
I 卸売業, 小売業 (50~61)	48,359	45,991	2,368	7.0	6.6	16.0
50~55 卸売業	13,814	13,260	554	10.7	10.6	11.7
56~61 小売業	34,545	32,731	1,814	5.6	5.0	17.4
56 各種商品小売業	3,310	3,180	130	25.3	27.3	-8.5
J 金融業, 保険業 (62~67)	4,098	3,534	564	-6.4	-7.5	0.5
K 不動産業, 物品賃貸業 (68~70)	9,538	9,208	330	16.7	15.9	43.5
L 学術研究, 専門・技術サービス業 (71~74)	15,406	13,322	2,084	-2.3	2.4	-24.5
M 宿泊業, 飲食サービス業 (75~77)	21,013	20,293	720	13.3	20.4	-57.7
76 飲食店	15,806	15,521	285	12.6	21.1	-76.7
N 生活関連サービス業, 娯楽業 (78~80)	14,601	13,683	918	-0.8	-1.7	15.5
O 教育, 学習支援業 (81, 82)	4,999	4,517	482	10.4	10.3	11.3
P 医療, 福祉 (83~85)	85,995	83,217	2,778	7.0	7.2	0.5
83 医療業	35,747	34,986	761	0.3	0.6	-13.4
85 社会保険・社会福祉・介護事業	49,938	47,959	1,979	12.2	12.5	6.3
Q 複合サービス事業 (86, 87)	1,218	950	268	9.5	20.1	-16.5
R サービス業 (他に分類されないもの) (88~96)	73,396	49,143	24,253	27.8	18.5	52.2
91 職業紹介・労働者派遣業	36,965	17,549	19,416	49.0	28.4	74.4
92 その他の事業サービス業	28,801	24,845	3,956	14.8	17.0	2.6
S, T 公務 (他に分類されるものを除く)・その他 (97, 98, 99)	7,092	4,966	2,126	5.4	11.3	-6.3

(注) 平成19年11月改定の「日本標準産業分類」に基づく区分により表章したもの。

第4表 一般職業紹介状況（全数）（新規学卒者を除きパートタイムを含む）

平成25年12月

項目 年月	月間有効求職者数		月間有効求人数		有効求人倍率		新規求職申込件数		新規求人数		新規求人倍率		就職件数	
	季調 対前月 増減率	実数 対前年 同月 増減率	季調 対前月 増減率	実数 対前年 同月 増減率	季節 調整値	実数	季調 対前月 増減率	実数 対前年 同月 増減率	季調 対前月 増減率	実数 対前年 同月 増減率	季節 調整値	実数	季調 対前月 増減率	実数 対前年 同月 増減率
	%	%	%	%	倍	倍	%	%	%	%	倍	倍	%	%
平成21年	—	32.1	—	▲28.5	—	0.47	—	22.0	—	▲23.0	—	0.79	—	6.8
平成22年	—	▲2.0	—	7.2	—	0.52	—	▲2.3	—	9.3	—	0.89	—	7.7
平成23年	—	▲4.2	—	19.3	—	0.65	—	▲2.9	—	14.7	—	1.05	—	0.6
平成24年	—	▲6.1	—	15.8	—	0.80	—	▲7.9	—	12.5	—	1.28	—	0.6
平成25年	—	▲5.9	—	9.4	—	0.93	—	▲5.9	—	7.8	—	1.46	—	▲2.7
平成20年度	—	6.9	—	▲19.1	—	0.77	—	11.5	—	▲18.3	—	1.08	—	▲6.3
平成21年度	—	26.8	—	▲26.1	—	0.45	—	11.2	—	▲18.2	—	0.79	—	8.6
平成22年度	—	▲5.3	—	17.4	—	0.56	—	▲2.1	—	15.0	—	0.93	—	5.2
平成23年度	—	▲3.8	—	17.5	—	0.68	—	▲3.8	—	14.1	—	1.11	—	2.0
平成24年度	—	▲5.9	—	13.6	—	0.82	—	▲7.6	—	10.1	—	1.32	—	▲1.5
24年 1月	▲1.5	▲5.0	1.0	16.4	0.74	0.78	▲0.8	▲5.4	0.7	12.4	1.21	1.18	0.1	4.3
2月	0.0	▲4.8	1.2	16.7	0.75	0.81	▲1.0	▲7.7	0.6	16.3	1.23	1.28	▲1.0	6.7
3月	▲0.4	▲5.3	1.5	16.3	0.76	0.79	▲0.4	▲7.8	▲0.4	15.2	1.23	1.16	1.6	4.7
4月	▲0.9	▲7.3	1.8	19.2	0.79	0.72	▲0.3	▲13.1	1.6	14.2	1.26	0.93	▲0.7	2.7
5月	▲0.1	▲6.5	1.5	23.6	0.80	0.71	▲0.5	▲6.9	1.4	24.5	1.28	1.15	▲1.3	8.3
6月	▲0.2	▲8.5	0.9	19.5	0.81	0.73	▲0.6	▲14.2	0.4	12.1	1.29	1.31	▲0.5	▲2.5
7月	▲0.4	▲6.9	0.0	19.2	0.81	0.77	▲0.3	▲4.3	▲0.3	12.8	1.29	1.39	▲1.2	1.8
8月	▲0.6	▲7.9	▲0.2	14.8	0.81	0.81	▲0.7	▲13.6	0.7	10.5	1.31	1.44	▲1.9	▲6.5
9月	0.4	▲7.3	▲0.0	11.5	0.81	0.84	2.4	▲8.0	0.0	5.3	1.28	1.37	0.5	▲7.4
10月	0.0	▲4.7	0.3	13.1	0.81	0.86	▲2.3	1.5	▲0.3	13.8	1.31	1.38	▲0.2	2.4
11月	0.2	▲3.7	0.8	11.1	0.82	0.87	▲0.8	▲5.2	0.6	8.4	1.33	1.51	0.1	▲2.1
12月	▲0.4	▲4.1	1.1	10.4	0.83	0.88	▲0.7	▲7.2	1.0	5.2	1.35	1.52	▲0.0	▲5.9
25年 1月	▲1.3	▲3.7	0.7	9.6	0.85	0.89	4.2	▲2.3	2.2	9.4	1.33	1.32	0.9	▲3.7
2月	0.3	▲4.1	0.7	8.2	0.85	0.91	▲0.1	▲6.1	1.5	4.7	1.35	1.43	3.2	▲3.9
3月	▲0.9	▲4.7	0.6	7.7	0.86	0.90	▲4.3	▲7.9	▲1.6	3.6	1.39	1.30	1.1	▲3.0
4月	▲1.6	▲3.9	0.8	8.9	0.89	0.82	▲1.4	▲0.7	▲0.1	10.5	1.40	1.04	▲3.9	1.0
5月	0.0	▲4.6	2.2	8.3	0.90	0.81	0.6	▲6.2	2.1	6.5	1.42	1.31	0.0	▲3.0
6月	▲1.0	▲5.9	1.2	8.0	0.92	0.84	▲2.3	▲9.8	2.2	3.8	1.49	1.51	▲1.1	▲6.1
7月	▲1.4	▲5.6	0.2	10.0	0.94	0.90	2.1	0.4	▲0.0	13.0	1.46	1.57	▲0.8	1.2
8月	▲0.4	▲6.5	0.5	8.5	0.95	0.94	▲1.7	▲7.8	▲1.0	4.3	1.47	1.63	▲1.6	▲4.9
9月	0.4	▲5.8	1.0	10.4	0.95	0.98	0.8	▲4.5	2.7	9.2	1.50	1.57	3.1	0.0
10月	▲1.9	▲7.8	0.5	10.2	0.98	1.03	▲5.5	▲10.5	0.6	10.8	1.59	1.70	▲2.3	▲2.7
11月	▲0.6	▲9.3	2.1	10.7	1.00	1.07	1.8	▲11.3	▲0.7	6.9	1.56	1.82	▲1.0	▲6.3
12月	▲1.6	▲9.4	1.3	12.2	1.03	1.09	▲2.3	▲6.8	2.8	10.9	1.64	1.81	1.6	▲1.2

(注) 1. 季節調整法はセンサス局法Ⅱ(X-12-ARIMA)による。なお、平成24年12月以前の数値は、平成25年1月分公表時に新季節指数により改訂されている。
2. ▲は減少である。

第5表 - 1 季節調整済新規求人倍率（新規学卒者を除きパートタイムを含む）

西暦	和暦	1月	2月	3月	4月	5月	6月	7月	8月	9月	10月	11月	12月	年計	年度計
63年	38年	0.87	0.90	0.93	0.93	1.00	1.07	1.12	0.96	1.02	0.98	1.08	1.06	0.99	1.04
64年	39年	1.10	1.10	1.09	1.17	1.15	1.19	1.18	1.12	1.14	1.07	1.04	1.07	1.12	1.08
65年	40年	0.97	0.96	0.98	0.93	0.90	0.82	0.82	0.79	0.77	0.81	0.78	0.81	0.88	0.86
66年	41年	0.85	0.92	0.99	0.97	0.98	1.00	1.04	1.10	1.15	1.16	1.15	1.17	1.04	1.12
67年	42年	1.21	1.23	1.26	1.34	1.34	1.33	1.39	1.43	1.40	1.33	1.41	1.33	1.32	1.36
68年	43年	1.40	1.34	1.29	1.28	1.31	1.39	1.35	1.39	1.37	1.30	1.42	1.38	1.36	1.38
69年	44年	1.42	1.50	1.47	1.52	1.47	1.55	1.55	1.58	1.61	1.72	1.65	1.71	1.54	1.62
70年	45年	1.71	1.70	1.66	1.61	1.68	1.65	1.55	1.54	1.63	1.55	1.52	1.56	1.61	1.52
71年	46年	1.38	1.37	1.37	1.35	1.33	1.28	1.29	1.24	1.18	1.18	1.20	1.22	1.29	1.27
72年	47年	1.33	1.32	1.30	1.32	1.40	1.42	1.49	1.55	1.57	1.73	1.89	2.14	1.51	1.70
73年	48年	2.14	2.04	1.93	2.07	2.14	2.29	2.22	2.17	2.25	2.23	2.36	1.76	2.14	2.07
74年	49年	1.86	1.84	1.75	1.59	1.55	1.41	1.33	1.26	1.18	1.12	1.03	0.92	1.40	1.18
75年	50年	1.07	0.97	0.96	1.02	0.94	0.93	0.95	0.98	0.97	0.95	0.96	0.85	0.97	0.98
76年	51年	1.06	1.00	1.03	1.04	1.05	1.07	1.04	1.00	0.98	0.97	0.95	0.93	1.02	0.97
77年	52年	0.90	0.88	0.89	0.86	0.84	0.81	0.80	0.81	0.81	0.81	0.80	0.86	0.85	0.83
78年	53年	0.80	0.86	0.90	0.88	0.86	0.91	0.94	0.93	0.93	0.95	0.98	1.06	0.91	0.96
79年	54年	0.96	1.00	1.07	1.09	1.09	1.12	1.11	1.15	1.20	1.19	1.18	1.19	1.11	1.13
80年	55年	1.11	1.10	1.14	1.14	1.12	1.10	1.07	1.06	1.03	1.01	0.99	1.00	1.07	1.02
81年	56年	0.99	0.96	0.91	0.93	0.96	0.97	1.02	1.00	0.94	0.94	0.93	0.99	0.96	0.93
82年	57年	0.89	0.90	0.86	0.84	0.88	0.88	0.89	0.90	0.87	0.86	0.86	0.87	0.87	0.87
83年	58年	0.87	0.87	0.90	0.89	0.88	0.89	0.90	0.93	0.93	0.94	0.97	0.95	0.89	0.92
84年	59年	0.96	0.95	0.94	0.96	0.96	0.94	0.97	0.97	0.95	0.99	0.99	1.00	0.96	0.97
85年	60年	1.00	1.00	0.99	0.99	1.00	0.98	0.95	0.97	0.95	0.93	0.93	0.96	0.97	0.95
86年	61年	0.95	0.93	0.91	0.91	0.90	0.86	0.87	0.94	0.89	0.91	0.89	0.91	0.91	0.91
87年	62年	0.91	0.95	1.03	1.00	0.99	1.04	1.11	1.14	1.20	1.25	1.28	1.37	1.08	1.20
88年	63年	1.36	1.36	1.41	1.45	1.47	1.58	1.56	1.59	1.66	1.64	1.69	1.76	1.53	1.63
89年	元年	1.73	1.72	1.75	1.80	1.88	1.92	1.92	1.93	1.95	1.94	2.03	1.96	1.85	1.93
90年	2年	1.97	2.00	1.96	2.01	2.05	2.11	2.13	2.13	2.15	2.15	2.14	2.08	2.07	2.11
91年	3年	2.07	2.18	2.13	2.12	2.10	2.10	2.06	2.01	1.97	2.05	1.94	1.80	2.05	1.95
92年	4年	1.83	1.80	1.75	1.72	1.67	1.60	1.58	1.55	1.52	1.49	1.41	1.45	1.61	1.49
93年	5年	1.40	1.35	1.30	1.26	1.23	1.19	1.15	1.13	1.11	1.08	1.09	1.08	1.20	1.13
94年	6年	1.06	1.11	1.08	1.08	1.07	1.09	1.09	1.10	1.11	1.06	1.06	1.06	1.08	1.07
95年	7年	1.04	1.10	1.06	1.06	1.07	1.04	1.06	1.08	1.05	1.09	1.12	1.10	1.06	1.09
96年	8年	1.08	1.14	1.17	1.14	1.20	1.20	1.22	1.21	1.23	1.24	1.24	1.24	1.19	1.22
97年	9年	1.24	1.24	1.26	1.22	1.24	1.25	1.21	1.21	1.19	1.16	1.13	1.09	1.20	1.13
98年	10年	1.03	1.00	0.95	0.95	0.94	0.90	0.87	0.91	0.87	0.85	0.87	0.87	0.92	0.89
99年	11年	0.90	0.89	0.88	0.90	0.80	0.83	0.87	0.86	0.88	0.89	0.88	0.92	0.87	0.90
00年	12年	0.97	0.96	0.98	1.00	1.02	1.05	1.09	1.08	1.11	1.13	1.15	1.14	1.05	1.08
01年	13年	1.15	1.10	1.04	1.07	1.07	1.04	1.04	0.99	0.96	0.91	0.91	0.87	1.01	0.96
02年	14年	0.88	0.88	0.91	0.90	0.93	0.94	0.94	0.97	0.95	0.95	0.96	1.00	0.93	0.96
03年	15年	1.00	1.00	1.01	1.03	1.03	1.03	1.06	1.10	1.11	1.16	1.17	1.20	1.07	1.12
04年	16年	1.19	1.18	1.22	1.25	1.25	1.27	1.28	1.30	1.35	1.40	1.41	1.41	1.29	1.35
05年	17年	1.42	1.46	1.43	1.43	1.44	1.47	1.48	1.47	1.48	1.43	1.52	1.54	1.46	1.49
06年	18年	1.56	1.59	1.53	1.55	1.63	1.58	1.56	1.56	1.55	1.53	1.58	1.60	1.56	1.56
07年	19年	1.52	1.56	1.60	1.58	1.56	1.54	1.53	1.51	1.42	1.46	1.46	1.42	1.52	1.47
08年	20年	1.43	1.41	1.32	1.36	1.32	1.29	1.26	1.25	1.20	1.13	1.04	0.98	1.25	1.08
09年	21年	0.87	0.77	0.77	0.77	0.76	0.78	0.78	0.79	0.81	0.80	0.79	0.80	0.79	0.79
10年	22年	0.81	0.82	0.82	0.86	0.86	0.88	0.89	0.91	0.94	0.96	0.96	0.98	0.89	0.93
11年	23年	1.01	0.98	0.98	0.95	0.98	1.01	1.07	1.05	1.14	1.15	1.17	1.20	1.05	1.11
12年	24年	1.21	1.23	1.23	1.26	1.28	1.29	1.29	1.31	1.28	1.31	1.33	1.35	1.28	1.32
13年	25年	1.33	1.35	1.39	1.40	1.42	1.49	1.46	1.47	1.50	1.59	1.56	1.64	1.46	

(注) 1. 季節調整法はセンサス局法Ⅱ(X-12-ARIMA)による。なお、平成24年12月以前の数値は、平成25年1月分公表時に新季節指数により改訂されている。

2. 昭和48年から沖縄を含む。ただし、昭和47年度計には沖縄を含む。

3. 年計及び年度計は実数値。

第5表 - 2 季節調整済有効求人倍率（新規学卒者を除きパートタイムを含む）

西暦	和暦	1月	2月	3月	4月	5月	6月	7月	8月	9月	10月	11月	12月	年計	年度計
63年	38年	0.56	0.60	0.64	0.68	0.71	0.80	0.77	0.72	0.71	0.71	0.72	0.73	0.70	0.73
64年	39年	0.75	0.76	0.76	0.79	0.81	0.83	0.83	0.82	0.83	0.81	0.79	0.78	0.80	0.79
65年	40年	0.74	0.71	0.71	0.70	0.66	0.63	0.60	0.58	0.57	0.57	0.56	0.55	0.64	0.61
66年	41年	0.58	0.62	0.67	0.70	0.71	0.73	0.72	0.78	0.82	0.85	0.85	0.85	0.74	0.81
67年	42年	0.87	0.90	0.91	0.94	0.97	1.00	1.02	1.08	1.09	1.09	1.11	1.10	1.00	1.05
68年	43年	1.11	1.09	1.08	1.07	1.09	1.10	1.11	1.12	1.14	1.14	1.17	1.17	1.12	1.14
69年	44年	1.19	1.20	1.21	1.24	1.25	1.29	1.30	1.33	1.34	1.39	1.41	1.46	1.30	1.37
70年	45年	1.49	1.47	1.44	1.43	1.43	1.44	1.41	1.39	1.39	1.36	1.33	1.31	1.41	1.35
71年	46年	1.29	1.23	1.21	1.18	1.15	1.10	1.09	1.07	1.03	1.02	1.00	0.99	1.12	1.06
72年	47年	0.98	1.02	1.05	1.07	1.08	1.09	1.13	1.19	1.25	1.31	1.36	1.48	1.16	1.30
73年	48年	1.60	1.65	1.61	1.63	1.74	1.82	1.87	1.86	1.83	1.86	1.93	1.84	1.76	1.74
74年	49年	1.64	1.53	1.45	1.34	1.35	1.27	1.18	1.09	1.02	0.95	0.88	0.79	1.20	0.98
75年	50年	0.75	0.71	0.67	0.68	0.63	0.59	0.56	0.55	0.55	0.55	0.55	0.55	0.61	0.59
76年	51年	0.58	0.61	0.63	0.65	0.64	0.66	0.67	0.67	0.66	0.64	0.64	0.62	0.64	0.64
77年	52年	0.61	0.60	0.60	0.61	0.56	0.54	0.53	0.53	0.53	0.53	0.52	0.52	0.56	0.54
78年	53年	0.51	0.53	0.54	0.57	0.54	0.54	0.56	0.57	0.59	0.59	0.60	0.60	0.56	0.59
79年	54年	0.62	0.63	0.66	0.70	0.69	0.71	0.72	0.73	0.75	0.77	0.78	0.79	0.71	0.74
80年	55年	0.77	0.76	0.77	0.77	0.76	0.77	0.76	0.74	0.73	0.73	0.71	0.70	0.75	0.73
81年	56年	0.69	0.68	0.67	0.67	0.67	0.68	0.70	0.69	0.68	0.67	0.66	0.67	0.68	0.67
82年	57年	0.66	0.65	0.63	0.62	0.60	0.60	0.60	0.60	0.60	0.60	0.59	0.59	0.61	0.60
83年	58年	0.59	0.59	0.59	0.59	0.59	0.59	0.59	0.60	0.61	0.62	0.62	0.63	0.60	0.61
84年	59年	0.64	0.64	0.64	0.64	0.64	0.64	0.65	0.65	0.66	0.66	0.66	0.67	0.65	0.66
85年	60年	0.68	0.69	0.68	0.69	0.69	0.69	0.69	0.68	0.68	0.67	0.67	0.67	0.68	0.67
86年	61年	0.67	0.66	0.65	0.63	0.62	0.60	0.60	0.61	0.61	0.61	0.61	0.61	0.62	0.62
87年	62年	0.62	0.63	0.64	0.64	0.65	0.66	0.68	0.71	0.74	0.77	0.81	0.84	0.70	0.76
88年	63年	0.87	0.90	0.92	0.95	0.98	1.01	1.04	1.06	1.08	1.10	1.12	1.14	1.01	1.08
89年	元年	1.15	1.17	1.17	1.19	1.25	1.27	1.30	1.29	1.30	1.31	1.33	1.33	1.25	1.30
90年	2年	1.33	1.36	1.36	1.35	1.39	1.42	1.46	1.44	1.44	1.44	1.45	1.44	1.40	1.43
91年	3年	1.43	1.44	1.44	1.41	1.44	1.44	1.44	1.40	1.36	1.36	1.34	1.31	1.40	1.34
92年	4年	1.25	1.22	1.19	1.14	1.13	1.10	1.08	1.05	1.02	0.99	0.96	0.93	1.08	1.00
93年	5年	0.91	0.88	0.85	0.82	0.80	0.76	0.74	0.72	0.70	0.68	0.67	0.66	0.76	0.71
94年	6年	0.65	0.64	0.65	0.65	0.63	0.63	0.63	0.64	0.65	0.65	0.64	0.63	0.64	0.64
95年	7年	0.64	0.65	0.66	0.65	0.63	0.62	0.61	0.62	0.62	0.62	0.62	0.63	0.63	0.64
96年	8年	0.65	0.66	0.68	0.69	0.69	0.70	0.72	0.72	0.72	0.73	0.74	0.74	0.70	0.72
97年	9年	0.74	0.74	0.74	0.74	0.74	0.74	0.74	0.73	0.71	0.70	0.68	0.67	0.72	0.69
98年	10年	0.63	0.61	0.57	0.56	0.54	0.52	0.51	0.50	0.49	0.48	0.47	0.47	0.53	0.50
99年	11年	0.48	0.48	0.48	0.47	0.46	0.46	0.47	0.47	0.48	0.49	0.49	0.50	0.48	0.49
00年	12年	0.51	0.52	0.54	0.56	0.56	0.58	0.60	0.61	0.62	0.64	0.65	0.65	0.59	0.62
01年	13年	0.65	0.64	0.63	0.62	0.61	0.61	0.60	0.58	0.57	0.54	0.52	0.51	0.59	0.56
02年	14年	0.50	0.51	0.52	0.52	0.53	0.53	0.54	0.55	0.55	0.56	0.56	0.57	0.54	0.56
03年	15年	0.58	0.59	0.60	0.61	0.61	0.62	0.63	0.65	0.67	0.70	0.72	0.75	0.64	0.69
04年	16年	0.76	0.76	0.77	0.78	0.80	0.82	0.83	0.84	0.86	0.88	0.91	0.92	0.83	0.86
05年	17年	0.91	0.91	0.93	0.94	0.94	0.95	0.96	0.96	0.96	0.98	0.99	1.01	0.95	0.98
06年	18年	1.03	1.04	1.05	1.05	1.07	1.07	1.08	1.07	1.07	1.06	1.06	1.06	1.06	1.06
07年	19年	1.06	1.05	1.05	1.07	1.07	1.07	1.06	1.05	1.03	1.01	0.98	0.98	1.04	1.02
08年	20年	0.97	0.96	0.96	0.96	0.95	0.92	0.89	0.86	0.83	0.79	0.75	0.71	0.88	0.77
09年	21年	0.64	0.57	0.52	0.49	0.46	0.44	0.43	0.42	0.43	0.44	0.44	0.44	0.47	0.45
10年	22年	0.45	0.46	0.48	0.49	0.50	0.52	0.53	0.54	0.55	0.56	0.58	0.59	0.52	0.56
11年	23年	0.60	0.62	0.62	0.61	0.61	0.62	0.64	0.65	0.67	0.69	0.71	0.72	0.65	0.68
12年	24年	0.74	0.75	0.76	0.79	0.80	0.81	0.81	0.81	0.81	0.81	0.82	0.83	0.80	0.82
13年	25年	0.85	0.85	0.86	0.89	0.90	0.92	0.94	0.95	0.95	0.98	1.00	1.03	0.93	

(注) 1. 季節調整法はセンサス局法Ⅱ(X-12-ARIMA)による。なお、平成24年12月以前の数値は、平成25年1月分公表時に新季節指数により改訂されている。

2. 昭和48年から沖縄を含む。ただし、昭和47年度計には沖縄を含む。

3. 年計及び年度計は実数値。

第6表 都道府県・地域別有効求人倍率（季節調整値）（新規学卒者を除きパートタイムを含む）

	24年		25年										対前月 差		
	12月	1月	2月	3月	4月	5月	6月	7月	8月	9月	10月	11月		12月	
全国計	0.83	0.85	0.85	0.86	0.89	0.90	0.92	0.94	0.95	0.95	0.98	1.00	1.03	0.03	
都 道 府 県 別	北海道	0.66	0.65	0.67	0.69	0.68	0.70	0.74	0.77	0.78	0.78	0.81	0.83	0.87	0.04
	青森県	0.62	0.66	0.64	0.63	0.68	0.70	0.71	0.70	0.70	0.68	0.70	0.75	0.76	0.01
	岩手県	0.95	1.00	1.00	0.97	0.99	1.01	1.03	1.03	1.04	1.04	1.05	1.08	1.11	0.03
	宮城県	1.19	1.25	1.29	1.29	1.29	1.27	1.25	1.20	1.22	1.20	1.20	1.29	1.33	0.04
	秋田県	0.72	0.67	0.68	0.69	0.69	0.70	0.70	0.71	0.71	0.72	0.76	0.81	0.82	0.01
	山形県	0.95	0.95	0.96	0.91	0.95	0.97	0.97	0.96	0.99	0.98	1.04	1.07	1.14	0.07
	福島県	1.18	1.23	1.22	1.21	1.21	1.23	1.29	1.22	1.25	1.23	1.27	1.28	1.30	0.02
	茨城県	0.79	0.79	0.79	0.79	0.77	0.77	0.79	0.81	0.83	0.84	0.86	0.89	0.95	0.06
	栃木県	0.80	0.85	0.83	0.85	0.84	0.84	0.83	0.84	0.85	0.86	0.87	0.88	0.96	0.08
	群馬県	0.92	0.94	0.95	0.97	0.98	1.03	1.03	1.07	1.06	1.00	1.02	1.05	1.12	0.07
	埼玉県	0.59	0.57	0.58	0.59	0.59	0.59	0.61	0.63	0.65	0.65	0.65	0.65	0.70	0.05
	千葉県	0.69	0.67	0.66	0.66	0.66	0.70	0.73	0.75	0.74	0.76	0.80	0.83	0.85	0.02
	東京都	1.17	1.21	1.19	1.21	1.25	1.30	1.36	1.37	1.39	1.39	1.45	1.46	1.48	0.02
	神奈川県	0.60	0.61	0.61	0.62	0.64	0.65	0.67	0.68	0.71	0.73	0.74	0.75	0.78	0.03
	新潟県	0.86	0.89	0.89	0.87	0.89	0.89	0.94	0.95	1.01	1.00	1.06	1.11	1.11	0.00
	富山県	1.00	0.99	1.02	1.03	1.09	1.12	1.14	1.15	1.16	1.21	1.22	1.24	1.27	0.03
	石川県	0.94	0.96	0.99	0.99	1.02	1.12	1.16	1.19	1.17	1.15	1.22	1.26	1.26	0.00
	福井県	1.17	1.19	1.17	1.15	1.16	1.19	1.21	1.24	1.28	1.31	1.27	1.33	1.32	-0.01
	山梨県	0.62	0.63	0.66	0.69	0.70	0.76	0.80	0.82	0.79	0.77	0.80	0.85	0.88	0.03
	長野県	0.84	0.83	0.82	0.82	0.83	0.85	0.87	0.87	0.88	0.89	0.91	0.94	1.00	0.06
	岐阜県	0.97	0.99	0.97	0.99	1.05	1.07	1.09	1.09	1.09	1.12	1.17	1.21	1.23	0.02
	静岡県	0.76	0.78	0.79	0.78	0.82	0.85	0.84	0.86	0.86	0.85	0.87	0.91	0.93	0.02
	愛知県	1.13	1.14	1.14	1.20	1.26	1.30	1.33	1.35	1.36	1.38	1.39	1.44	1.49	0.05
	三重県	0.88	0.88	0.88	0.90	0.93	1.02	1.04	1.05	1.09	1.10	1.12	1.16	1.19	0.03
	滋賀県	0.69	0.70	0.71	0.71	0.74	0.75	0.79	0.81	0.81	0.80	0.87	0.91	0.95	0.04
	京都府	0.81	0.84	0.85	0.86	0.89	0.89	0.90	0.92	0.92	0.93	0.95	0.96	0.96	0.00
	大阪府	0.83	0.85	0.88	0.91	0.92	0.94	0.96	0.97	0.98	0.98	0.99	1.03	1.06	0.03
	兵庫県	0.68	0.71	0.71	0.71	0.74	0.75	0.76	0.76	0.78	0.76	0.77	0.78	0.81	0.03
	奈良県	0.70	0.71	0.74	0.73	0.76	0.78	0.78	0.79	0.80	0.80	0.85	0.89	0.91	0.02
	和歌山県	0.89	0.88	0.86	0.86	0.81	0.82	0.89	0.89	0.88	0.92	0.96	0.96	0.95	-0.01
	鳥取県	0.72	0.70	0.77	0.77	0.79	0.82	0.85	0.89	0.88	0.89	0.94	0.97	0.94	-0.03
	島根県	0.95	0.96	0.99	0.97	0.99	1.01	1.08	1.09	1.11	1.10	1.12	1.15	1.15	0.00
	岡山県	1.09	1.12	1.11	1.13	1.18	1.21	1.21	1.25	1.28	1.31	1.30	1.36	1.39	0.03
	広島県	0.90	0.92	0.92	0.92	0.95	0.99	0.98	1.03	1.03	1.04	1.07	1.09	1.11	0.02
	山口県	0.86	0.86	0.89	0.91	0.94	0.94	0.95	0.95	0.95	0.97	0.99	1.02	1.01	-0.01
	徳島県	0.88	0.89	0.92	0.92	0.96	0.96	0.99	1.05	1.05	1.02	1.03	1.03	1.01	-0.02
	香川県	1.05	1.07	1.13	1.16	1.16	1.15	1.16	1.22	1.27	1.25	1.31	1.33	1.39	0.06
	愛媛県	0.86	0.86	0.88	0.89	0.91	0.95	0.97	0.99	0.97	0.99	1.01	1.03	1.06	0.03
	高知県	0.63	0.66	0.66	0.67	0.68	0.71	0.75	0.76	0.74	0.74	0.76	0.77	0.78	0.01
	福岡県	0.72	0.72	0.73	0.74	0.77	0.78	0.78	0.80	0.81	0.81	0.84	0.85	0.87	0.02
	佐賀県	0.73	0.78	0.79	0.80	0.77	0.75	0.75	0.78	0.76	0.77	0.78	0.80	0.83	0.03
	長崎県	0.65	0.67	0.68	0.70	0.71	0.71	0.72	0.74	0.74	0.75	0.76	0.77	0.78	0.01
	熊本県	0.69	0.71	0.72	0.75	0.80	0.82	0.85	0.91	0.90	0.91	0.90	0.94	0.96	0.02
	大分県	0.75	0.75	0.74	0.74	0.77	0.78	0.80	0.80	0.79	0.79	0.80	0.80	0.81	0.01
	宮崎県	0.73	0.72	0.70	0.72	0.70	0.73	0.74	0.80	0.79	0.82	0.83	0.84	0.86	0.02
	鹿児島県	0.67	0.68	0.68	0.70	0.71	0.71	0.74	0.76	0.75	0.73	0.71	0.69	0.68	-0.01
	沖縄県	0.42	0.46	0.46	0.47	0.51	0.52	0.51	0.55	0.56	0.57	0.58	0.58	0.61	0.03
地 域 別	北海道	0.66	0.65	0.67	0.69	0.68	0.70	0.74	0.77	0.78	0.78	0.81	0.83	0.87	0.04
	東北	0.96	0.99	0.99	0.98	1.00	1.01	1.02	1.00	1.01	1.00	1.03	1.08	1.10	0.02
	南関東	0.85	0.86	0.85	0.86	0.88	0.91	0.95	0.96	0.98	0.99	1.03	1.04	1.07	0.03
	北関東・甲信	0.81	0.82	0.82	0.83	0.83	0.85	0.86	0.88	0.89	0.88	0.90	0.93	0.98	0.05
	北陸	0.94	0.96	0.97	0.96	0.99	1.02	1.06	1.08	1.11	1.11	1.15	1.19	1.20	0.01
	東海	0.98	0.99	0.99	1.02	1.07	1.11	1.12	1.14	1.15	1.16	1.18	1.22	1.26	0.04
	近畿	0.77	0.80	0.81	0.83	0.85	0.86	0.88	0.89	0.90	0.89	0.91	0.94	0.96	0.02
	中国	0.93	0.94	0.96	0.96	0.99	1.02	1.03	1.06	1.07	1.09	1.11	1.14	1.15	0.01
	四国	0.86	0.88	0.91	0.92	0.94	0.95	0.98	1.01	1.01	1.01	1.03	1.05	1.07	0.02
九州	0.67	0.69	0.69	0.71	0.73	0.74	0.75	0.77	0.77	0.78	0.79	0.80	0.81	0.01	

(注) 1. 季節調整法は、センサス局法Ⅱ(X-12-ARIMA)による。

なお、平成24年12月以前の数値は、平成25年1月分公表時に新季節指数により改訂されている。

2. 各ブロックの構成県は、以下のとおり。

北海道（北海道）、東北（青森県、岩手県、宮城県、秋田県、山形県、福島県）、南関東（埼玉県、千葉県、東京都、神奈川県）、北関東・甲信（茨城県、栃木県、群馬県、山梨県、長野県）、北陸（新潟県、富山県、石川県、福井県）、東海（岐阜県、静岡県、愛知県、三重県）、近畿（滋賀県、京都府、大阪府、兵庫県、奈良県、和歌山県）、中国（鳥取県、島根県、岡山県、広島県、山口県）、四国（徳島県、香川県、愛媛県、高知県）、九州（福岡県、佐賀県、長崎県、熊本県、大分県、宮崎県、鹿児島県、沖縄県）

第7表 一般職業紹介状況（新規学卒者を除きパートタイムを含む）

	月間有効求職者数		月間有効求人数		有効 求人倍率	新規求職申込件数		新規求人数		新規 求人倍率	就職件数		就職率	充足率
	人	対前年同期比	人	対前年同期比		件数	対前年同期比	人	対前年同期比		件数	対前年同期比		
平成21年	2,762,480	32.1	1,308,885	▲28.5	0.47	659,889	22.0	522,738	▲23.0	0.79	166,554	6.8	25.2	31.9
平成22年	2,705,935	▲2.0	1,403,634	7.2	0.52	644,847	▲2.3	571,476	9.3	0.89	179,304	7.7	27.8	31.4
平成23年	2,593,291	▲4.2	1,674,223	19.3	0.65	626,331	▲2.9	655,439	14.7	1.05	180,328	0.6	28.8	27.5
平成24年	2,435,686	▲6.1	1,938,639	15.8	0.80	576,666	▲7.9	737,101	12.5	1.28	181,327	0.6	31.4	24.6
平成25年	2,292,475	▲5.9	2,120,933	9.4	0.93	542,473	▲5.9	794,255	7.8	1.46	176,499	▲2.7	32.5	22.2
24年 1～3月	2,402,996	▲5.0	1,908,149	16.5	* 0.75	632,841	▲7.0	760,694	14.7	* 1.23	181,153	5.2	28.6	23.8
4～6月	2,627,126	▲7.4	1,896,338	20.7	* 0.80	645,292	▲11.5	717,316	16.7	* 1.28	199,798	2.7	31.0	27.9
7～9月	2,409,259	▲7.4	1,943,423	15.0	* 0.81	528,265	▲8.8	740,678	9.5	* 1.30	173,620	▲4.1	32.9	23.4
10～12月	2,303,364	▲4.2	2,006,644	11.6	* 0.82	500,267	▲3.2	729,716	9.4	* 1.33	170,737	▲1.6	34.1	23.4
25年 1～3月	2,302,733	▲4.2	2,069,473	8.5	* 0.85	598,324	▲5.5	805,420	5.9	* 1.35	174,892	▲3.5	29.2	21.7
4～6月	2,501,155	▲4.8	2,055,698	8.4	* 0.90	612,564	▲5.1	766,851	6.9	* 1.44	194,619	▲2.6	31.8	25.4
7～9月	2,265,824	▲6.0	2,130,782	9.6	* 0.95	507,460	▲3.9	805,823	8.8	* 1.47	171,713	▲1.1	33.8	21.3
10～12月	2,100,189	▲8.8	2,227,777	11.0	* 1.00	451,545	▲9.7	798,928	9.5	* 1.60	164,770	▲3.5	36.5	20.6

- (注) 1. 数値は、原数値の月平均値である。
 2. *印は、四半期の求人倍率（新規・有効）で、季節調整値である。
 3. 就職率＝就職件数／新規求職申込件数。充足率＝就職件数／新規求人数。
 4. ▲は減少である。