

平成26年7月29日（火）

【照会先】

職業安定局雇用政策課

中央労働市場情報官 宮崎（内線5740）

（代表電話） 03（5253）1111

（直通電話） 03（3595）3290

報道関係者 各位

一般職業紹介状況（平成26年6月分）

- 平成26年6月の有効求人倍率は1.10倍で、前月に比べて0.01ポイント上昇。
- 平成26年6月の新規求人倍率は1.67倍で、前月に比べて0.03ポイント上昇。

厚生労働省では、公共職業安定所（ハローワーク）における求人、求職、就職の状況をとりまとめ、求人倍率などの指標を作成し、一般職業紹介状況として毎月公表しています。

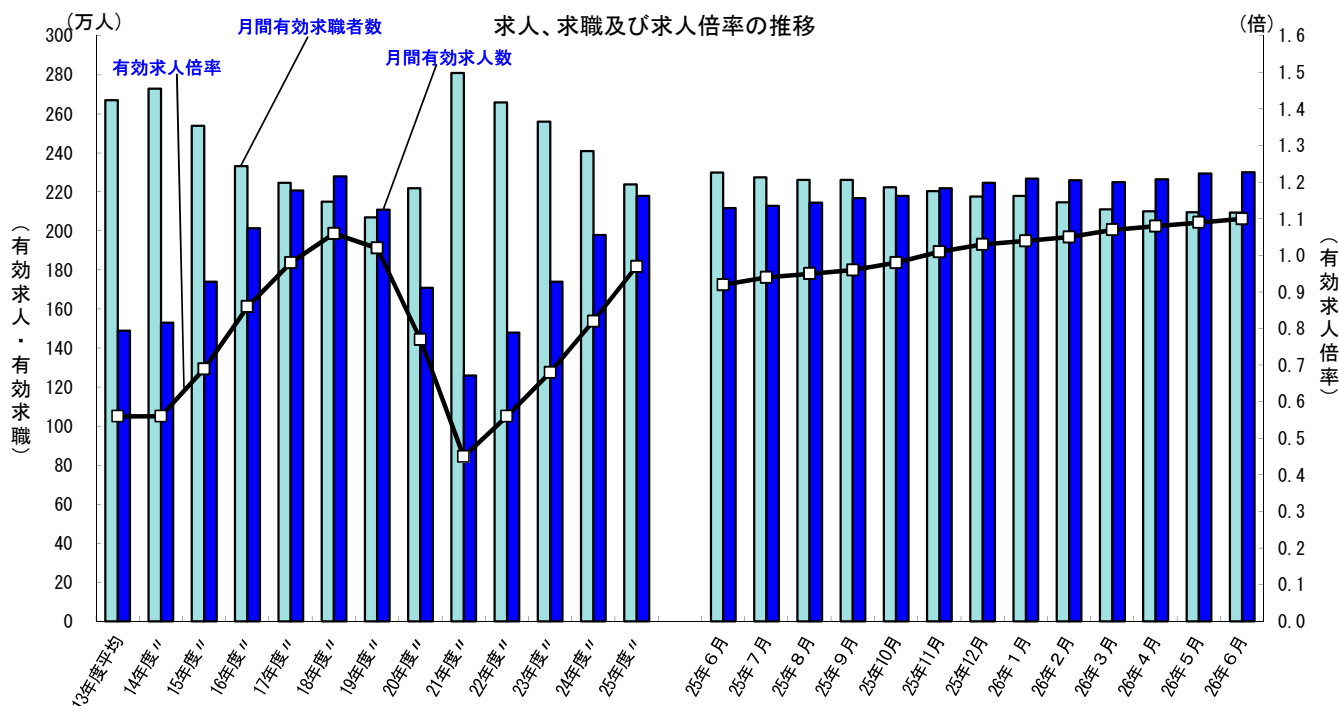
平成26年6月の数値をみると、有効求人倍率（季節調整値）は1.10倍となり、前月を0.01ポイント上回りました。新規求人倍率（季節調整値）は1.67倍となり、前月を0.03ポイント上回りました。

正社員有効求人倍率（季節調整値）は0.68倍となり、前月を0.01ポイント上回りました。

6月の有効求人（季節調整値）は前月に比べ0.3%増となり、有効求職者（同）は0.1%減となりました。

6月の新規求人（原数値）は前年同月と比較すると8.1%増となりました。これを産業別にみると、医療、福祉（15.3%増）、製造業（14.2%増）、サービス業（他に分類されないもの）（9.8%増）などで増加となり、教育、学習支援業（1.6%減）で減少となりました。

都道府県別の有効求人倍率（季節調整値）をみると、最高は愛知県の1.57倍、最低は沖縄県の0.68倍となりました。



（注）1. 月別の数値は季節調整値である。なお、平成25年12月以前の数値は、平成26年1月分公表時に新季節指数により改訂されている。

2. 文中の正社員有効求人倍率は正社員の月間有効求人数をパートタイムを除く常用の月間有効求職者数で除して算出しているが、パートタイムを除く常用の有効求職者には派遣労働者や契約社員を希望する者も含まれるため、厳密な意味での正社員有効求人倍率より低い値となる。

3. 文中の産業分類は、平成25年10月改定の「日本標準産業分類」に基づくもの。

第1表 一般職業紹介状況（新規学卒者を除きパートタイムを含む）

平成26年6月

項目	年 月			対前年同月 増減率、差 (%、ポイント)	季節調整値 対前月 増減率、差 (%、ポイント)	
	26年 6月	26年 5月	25年 6月			
全 数 常 用	1 月間有効求職者数 (人)	2,211,063	2,280,255	2,410,986	▲ 8.3	▲ 0.1
	2 新規求職申込件数 (件)	483,145	529,245	491,647	▲ 1.7	▲ 0.9
	3 月間有効求人数 (人)	2,235,100	2,235,038	2,029,896	10.1	0.3
	4 新規求人数 (人)	804,167	805,563	744,027	8.1	1.0
	5 就職件数 (件)	178,143	181,289	179,330	▲ 0.7	▲ 0.3
	6 有効求人倍率(3/1) (倍)	1.01	0.98	0.84	0.17	—
	季節調整値	1.10	1.09	0.92	—	0.01
	7 新規求人倍率(4/2) (倍)	1.66	1.52	1.51	0.15	—
	季節調整値	1.67	1.64	1.48	—	0.03
	8 就職率(5/2×100) (%)	36.9	34.3	36.5	0.4	—
	季節調整値	34.2	34.0	33.1	—	0.2
	9 充足率(5/4×100) (%)	22.2	22.5	24.1	▲ 1.9	—
	季節調整値	20.5	20.8	22.4	—	▲ 0.3
	10 月間有効求職者数 (人)	2,193,772	2,256,889	2,395,258	▲ 8.4	
	11 新規求職申込件数 (件)	477,023	523,039	486,590	▲ 2.0	
	12 月間有効求人数 (人)	1,973,849	1,978,886	1,795,492	9.9	
	13 新規求人数 (人)	703,641	704,978	647,717	8.6	
	14 就職件数 (件)	160,678	165,416	161,061	▲ 0.2	
15 有効求人倍率(12/10) (倍)	0.90	0.88	0.75	0.15		
16 新規求人倍率(13/11) (倍)	1.48	1.35	1.33	0.15		
17 就職率(14/11×100) (%)	33.7	31.6	33.1	0.6		
18 充足率(14/13×100) (%)	22.8	23.5	24.9	▲ 2.1		

(注) 1. 季節調整法はセンサス局法Ⅱ(X-12-ARIMA)による。なお、平成25年12月以前の数値は、平成26年1月分公表時に新季節指数により改訂されている。

2. ▲は減少である。

第2表 雇用形態別常用職業紹介状況（新規学卒者を除く）

平成26年6月

年 月		26年 6月	26年 5月	25年 6月	対前年同月 増減率、差 (%、ポイント)
パート タイムを 除く常用	1 月間有効求職者数 (人)	1,501,812	1,554,728	1,683,486	▲ 10.8
	2 新規求職申込件数 (件)	332,993	353,914	345,213	▲ 3.5
	3 月間有効求人数 (人)	1,248,534	1,244,482	1,142,149	9.3
	4 新規求人数 (人)	442,431	443,966	408,180	8.4
	5 就職件数 (件)	101,667	104,088	102,443	▲ 0.8
	6 有効求人倍率(3/1)(倍)	0.83	0.80	0.68	0.15
	7 新規求人倍率(4/2)(倍)	1.33	1.25	1.18	0.15
	8 就職率(5/2×100)(%)	30.5	29.4	29.7	0.8
	9 充足率(5/4×100)(%)	23.0	23.4	25.1	▲ 2.1
正 社 員	10 月間有効求人数 (人)	941,513	935,933	857,253	9.8
	11 新規求人数 (人)	328,190	329,718	300,451	9.2
	12 就職件数 (件)	75,448	76,388	74,042	1.9
	13 有効求人倍率(10/1)(倍)	0.63	0.60	0.51	0.12
	季節調整値	0.68	0.67	0.55	—
	14 充足率(12/11×100)(%)	23.0	23.2	24.6	▲ 1.6
常用 的パート タイム	15 月間有効求職者数 (人)	691,960	702,161	711,772	▲ 2.8
	16 新規求職申込件数 (件)	144,030	169,125	141,377	1.9
	17 月間有効求人数 (人)	725,315	734,404	653,343	11.0
	18 新規求人数 (人)	261,210	261,012	239,537	9.0
	19 就職件数 (件)	59,011	61,328	58,618	0.7
	20 有効求人倍率(17/15)(倍)	1.05	1.05	0.92	0.13
	21 新規求人倍率(18/16)(倍)	1.81	1.54	1.69	0.12
	22 就職率(19/16×100)(%)	41.0	36.3	41.5	▲ 0.5
	23 充足率(19/18×100)(%)	22.6	23.5	24.5	▲ 1.9

(注) 1. 季節調整法はセンサス局法Ⅱ(X-12-ARIMA)による。

2. ▲は減少である。

3. 正社員の有効求人倍率は正社員の月間有効求人数をパートタイムを除く常用の月間有効求職者数で除して算出しているが、パートタイムを除く常用の月間有効求職者数には派遣労働者や契約社員を希望する者も含まれるため、厳密な意味での正社員有効求人倍率より低い値となる。

第3表 - 1 主要産業別、規模別一般新規求人状況

○ 主要産業別、規模別一般新規求人状況（新規学卒者を除く）

平成26年6月

産業・規模		全数	パート除く	平成26年6月		パートタイム
				常用	臨時・季節	
新規 求 人 数 (人)	合計	804,167	491,783	442,431	49,352	312,384
	D 建設業	64,732	60,204	57,485	2,719	4,528
	E 製造業	79,549	55,825	49,807	6,018	23,724
	G 情報通信業	26,016	22,558	19,608	2,950	3,458
	H 運輸業, 郵便業	46,374	33,758	31,070	2,688	12,616
	I 卸売業, 小売業	118,913	56,583	53,878	2,705	62,330
	L 学術研究, 専門・技術サービス業	24,745	16,657	15,295	1,362	8,088
	M 宿泊業, 飲食サービス業	64,613	24,751	23,497	1,254	39,862
	N 生活関連サービス業, 娯楽業	33,440	16,387	15,654	733	17,053
	O 教育, 学習支援業	11,084	4,784	4,334	450	6,300
	P 医療, 福祉	164,783	92,553	90,680	1,873	72,230
	R サービス業(他に分類されないもの)	126,961	82,139	58,869	23,270	44,822
	(規模別)					
	29人以下	531,064	323,472	291,574	31,898	207,592
30~99人	174,147	105,128	97,006	8,122	69,019	
100~299人	66,465	42,246	36,660	5,586	24,219	
300~499人	13,714	8,576	7,387	1,189	5,138	
500~999人	10,307	6,176	5,128	1,048	4,131	
1,000人以上	8,470	6,185	4,676	1,509	2,285	
対 前 年 同 月 比 (%)	合計	8.1	8.0	8.4	4.2	8.3
	D 建設業	6.2	5.7	7.5	-21.5	12.4
	E 製造業	14.2	16.2	18.9	-1.8	9.7
	G 情報通信業	5.2	3.9	2.2	16.9	14.6
	H 運輸業, 郵便業	1.1	3.1	2.8	6.3	-3.7
	I 卸売業, 小売業	4.5	5.6	5.3	11.6	3.5
	L 学術研究, 専門・技術サービス業	0.8	-6.9	-4.5	-27.3	21.6
	M 宿泊業, 飲食サービス業	5.9	5.3	10.2	-42.3	6.2
	N 生活関連サービス業, 娯楽業	3.6	-0.2	1.2	-23.2	7.5
	O 教育, 学習支援業	-1.6	-3.2	-6.1	38.0	-0.4
	P 医療, 福祉	15.3	14.9	15.0	10.4	15.9
	R サービス業(他に分類されないもの)	9.8	10.9	7.7	19.6	7.9
	(規模別)					
	29人以下	9.1	8.8	9.0	7.6	9.4
30~99人	6.6	6.6	7.7	-5.5	6.6	
100~299人	5.2	4.7	3.9	10.4	6.2	
300~499人	9.9	16.5	21.3	-6.5	0.4	
500~999人	7.8	9.6	13.1	-4.6	5.3	
1,000人以上	-0.5	-2.4	0.6	-10.8	5.3	

○ 主要産業における対前年同月比の推移（新規学卒者を除く）

(%)

産 業	25年						26年					
	7月	8月	9月	10月	11月	12月	1月	2月	3月	4月	5月	6月
合計	13.0	4.3	9.2	10.8	6.9	10.9	12.9	7.1	5.4	10.0	4.0	8.1
D 建設業	16.7	9.7	9.7	13.5	11.0	5.4	10.9	1.7	4.7	9.4	2.3	6.2
E 製造業	12.6	5.4	16.8	20.2	20.0	31.1	31.0	19.9	18.4	23.2	12.2	14.2
G 情報通信業	16.3	-1.3	7.8	6.2	1.7	10.7	8.1	6.2	3.7	6.5	-3.4	5.2
H 運輸業, 郵便業	11.4	-1.7	8.4	11.6	3.1	9.3	13.4	4.4	7.7	6.6	2.2	1.1
I 卸売業, 小売業	11.3	1.8	4.2	7.4	4.6	7.7	9.0	2.8	-1.8	9.4	0.0	4.5
L 学術研究, 専門・技術サービス業	9.8	-1.8	2.8	1.7	-5.5	-5.2	8.1	1.0	-1.7	0.0	-2.7	0.8
M 宿泊業, 飲食サービス業	15.1	2.6	14.3	6.7	-0.4	7.7	8.4	3.9	1.7	11.6	-2.2	5.9
N 生活関連サービス業, 娯楽業	17.0	-0.8	3.1	1.5	4.2	-1.4	-1.1	3.9	0.8	-3.5	6.7	3.6
O 教育, 学習支援業	14.8	11.4	6.8	12.3	1.0	7.3	11.5	-2.7	1.3	3.2	11.0	-1.6
P 医療, 福祉	8.8	3.2	4.1	7.7	4.6	8.8	10.6	5.3	6.4	9.6	6.2	15.3
R サービス業(他に分類されないもの)	19.6	12.8	18.7	22.5	17.0	19.7	19.8	16.7	13.7	15.2	8.4	9.8

(注) 平成25年10月改定の「日本標準産業分類」に基づく区分により表章したもの。

第3表 - 2 産業別一般新規求人状況（新規学卒者を除く）

平成26年6月

産 業	新規求人人数 (人)			対前年同月比 (%)		
	全数	パート除く	パートタイム	全数	パート除く	パートタイム
合 計	804,167	491,783	312,384	8.1	8.0	8.3
A, B 農, 林, 漁業 (01~04)	5,709	3,354	2,355	12.0	11.4	12.8
C 鉱業, 採石業, 砂利採取業 (05)	246	224	22	0.8	0.4	4.8
D 建設業 (06~08)	64,732	60,204	4,528	6.2	5.7	12.4
06 総合工事業	37,260	34,364	2,896	5.0	4.5	11.1
E 製造業 (09~32)	79,549	55,825	23,724	14.2	16.2	9.7
09 食料品製造業	19,120	8,532	10,588	4.5	3.5	5.3
10 飲料・たばこ・飼料製造業	1,279	894	385	26.6	34.2	11.9
11 繊維工業	4,931	3,277	1,654	21.6	21.2	22.3
12 木材・木製品製造業 (家具を除く)	1,408	1,203	205	8.2	13.9	-16.3
13 家具・装備品製造業	1,007	811	196	0.9	6.3	-16.6
14 パルプ・紙・紙加工品製造業	1,672	1,160	512	16.3	22.8	3.9
15 印刷・同関連業	2,490	1,840	650	19.0	20.6	14.6
16 化学工業	2,470	1,821	649	15.6	15.0	17.4
17 石油製品・石炭製品製造業	141	108	33	53.3	38.5	135.7
18 プラスチック製品製造業 (別掲を除く)	3,318	2,194	1,124	15.2	15.8	14.1
19 ゴム製品製造業	698	542	156	6.2	21.8	-26.4
21 窯業・土石製品製造業	2,087	1,668	419	15.3	15.5	14.5
22 鉄鋼業	1,340	1,197	143	45.7	46.2	41.6
23 非鉄金属製造業	718	533	185	29.1	22.8	51.6
24 金属製品製造業	7,202	5,990	1,212	28.5	31.8	14.7
25 はん用機械器具製造業	4,720	4,055	665	29.5	28.1	38.5
26 生産用機械器具製造業	3,209	2,689	520	20.3	20.3	20.4
27 業務用機械器具製造業	1,960	1,567	393	24.3	21.9	35.1
28 電子部品・デバイス・電子回路製造業	2,560	1,910	650	11.7	13.3	7.4
29 電気機械器具製造業	4,799	3,701	1,098	18.1	15.7	27.4
30 情報通信機械器具製造業	1,355	1,058	297	-7.9	-7.0	-11.1
31 輸送用機械器具製造業	8,364	7,251	1,113	11.5	12.3	6.3
20, 32 その他の製造業	2,701	1,824	877	4.8	6.4	1.6
F 電気・ガス・熱供給・水道業 (33~36)	658	490	168	1.2	-1.0	8.4
G 情報通信業 (37~41)	26,016	22,558	3,458	5.2	3.9	14.6
39 情報サービス業	20,851	18,789	2,062	1.1	0.6	6.0
H 運輸業, 郵便業 (42~49)	46,374	33,758	12,616	1.1	3.1	-3.7
I 卸売業, 小売業 (50~61)	118,913	56,583	62,330	4.5	5.6	3.5
50~55 卸売業	27,588	17,564	10,024	12.0	13.4	9.6
56~61 小売業	91,325	39,019	52,306	2.4	2.4	2.4
56 各種商品小売業	15,964	3,286	12,678	2.0	-9.1	5.3
J 金融業, 保険業 (62~67)	5,745	3,801	1,944	-2.8	-7.2	7.1
K 不動産業, 物品賃貸業 (68~70)	15,574	10,702	4,872	2.7	0.8	7.0
L 学術研究, 専門・技術サービス業 (71~74)	24,745	16,657	8,088	0.8	-6.9	21.6
M 宿泊業, 飲食サービス業 (75~77)	64,613	24,751	39,862	5.9	5.3	6.2
76 飲食店	48,734	18,777	29,957	5.7	3.9	6.9
N 生活関連サービス業, 娯楽業 (78~80)	33,440	16,387	17,053	3.6	-0.2	7.5
O 教育, 学習支援業 (81, 82)	11,084	4,784	6,300	-1.6	-3.2	-0.4
P 医療, 福祉 (83~85)	164,783	92,553	72,230	15.3	14.9	15.9
83 医療業	60,797	38,533	22,264	8.4	9.0	7.3
85 社会保険・社会福祉・介護事業	103,274	53,622	49,652	19.9	19.6	20.2
Q 複合サービス事業 (86, 87)	4,438	2,153	2,285	13.2	24.8	4.1
R サービス業 (他に分類されないもの) (88~96)	126,961	82,139	44,822	9.8	10.9	7.9
91 職業紹介・労働者派遣業	47,235	39,964	7,271	13.3	14.7	6.0
92 その他の事業サービス業	66,745	33,012	33,733	8.8	9.1	8.5
S, T 公務 (他に分類されるものを除く)・その他 (97, 98, 99)	10,587	4,860	5,727	1.6	-1.9	4.8

(注) 平成25年10月改定の「日本標準産業分類」に基づく区分により表章したものの。

第3表 - 3 産業別一般新規求人状況（新規学卒者及びパートタイムを除く）

平成26年6月

産 業	新規求人人数 (人)			対前年同月比 (%)		
	全数	常用	臨時・季節	全数	常用	臨時・季節
合 計	491,783	442,431	49,352	8.0	8.4	4.2
A, B 農, 林, 漁業 (01~04)	3,354	2,624	730	11.4	19.9	-11.2
C 鉱業, 採石業, 砂利採取業 (05)	224	209	15	0.4	2.0	-16.7
D 建設業 (06~08)	60,204	57,485	2,719	5.7	7.5	-21.5
06 総合工事業	34,364	32,581	1,783	4.5	6.2	-19.8
E 製造業 (09~32)	55,825	49,807	6,018	16.2	18.9	-1.8
09 食料品製造業	8,532	7,593	939	3.5	4.8	-5.7
10 飲料・たばこ・飼料製造業	894	527	367	34.2	18.2	66.8
11 繊維工業	3,277	3,179	98	21.2	21.7	7.7
12 木材・木製品製造業 (家具を除く)	1,203	1,175	28	13.9	17.7	-51.7
13 家具・装備品製造業	811	787	24	6.3	8.0	-29.4
14 パルプ・紙・紙加工品製造業	1,160	1,061	99	22.8	23.1	19.3
15 印刷・同関連業	1,840	1,731	109	20.6	17.7	98.2
16 化学工業	1,821	1,696	125	15.0	17.5	-10.1
17 石油製品・石炭製品製造業	108	105	3	38.5	34.6	-
18 プラスチック製品製造業 (別掲を除く)	2,194	1,960	234	15.8	14.9	24.5
19 ゴム製品製造業	542	517	25	21.8	32.6	-54.5
21 窯業・土石製品製造業	1,668	1,540	128	15.5	15.8	12.3
22 鉄鋼業	1,197	1,131	66	46.2	49.6	4.8
23 非鉄金属製造業	533	493	40	22.8	24.2	8.1
24 金属製品製造業	5,990	5,735	255	31.8	32.8	11.4
25 はん用機械器具製造業	4,055	3,858	197	28.1	31.7	-16.5
26 生産用機械器具製造業	2,689	2,585	104	20.3	22.8	-20.0
27 業務用機械器具製造業	1,567	1,395	172	21.9	17.3	77.3
28 電子部品・デバイス・電子回路製造業	1,910	1,538	372	13.3	24.6	-17.7
29 電気機械器具製造業	3,701	3,267	434	15.7	19.7	-7.9
30 情報通信機械器具製造業	1,058	794	264	-7.0	-20.0	80.8
31 輸送用機械器具製造業	7,251	5,380	1,871	12.3	22.3	-9.1
20, 32 その他の製造業	1,824	1,760	64	6.4	14.4	-63.4
F 電気・ガス・熱供給・水道業 (33~36)	490	471	19	-1.0	-1.7	18.8
G 情報通信業 (37~41)	22,558	19,608	2,950	3.9	2.2	16.9
39 情報サービス業	18,789	16,267	2,522	0.6	-1.4	16.3
H 運輸業, 郵便業 (42~49)	33,758	31,070	2,688	3.1	2.8	6.3
I 卸売業, 小売業 (50~61)	56,583	53,878	2,705	5.6	5.3	11.6
50~55 卸売業	17,564	16,898	666	13.4	14.3	-5.0
56~61 小売業	39,019	36,980	2,039	2.4	1.7	18.4
56 各種商品小売業	3,286	3,007	279	-9.1	-12.6	60.3
J 金融業, 保険業 (62~67)	3,801	3,333	468	-7.2	-1.9	-33.0
K 不動産業, 物品賃貸業 (68~70)	10,702	10,339	363	0.8	1.3	-10.4
L 学術研究, 専門・技術サービス業 (71~74)	16,657	15,295	1,362	-6.9	-4.5	-27.3
M 宿泊業, 飲食サービス業 (75~77)	24,751	23,497	1,254	5.3	10.2	-42.3
76 飲食店	18,777	18,167	610	3.9	9.9	-60.8
N 生活関連サービス業, 娯楽業 (78~80)	16,387	15,654	733	-0.2	1.2	-23.2
O 教育, 学習支援業 (81, 82)	4,784	4,334	450	-3.2	-6.1	38.0
P 医療, 福祉 (83~85)	92,553	90,680	1,873	14.9	15.0	10.4
83 医療業	38,533	38,088	445	9.0	9.4	-14.6
85 社会保険・社会福祉・介護事業	53,622	52,220	1,402	19.6	19.5	22.3
Q 複合サービス事業 (86, 87)	2,153	1,638	515	24.8	35.9	-1.0
R サービス業 (他に分類されないもの) (88~96)	82,139	58,869	23,270	10.9	7.7	19.6
91 職業紹介・労働者派遣業	39,964	20,655	19,309	14.7	7.5	23.6
92 その他の事業サービス業	33,012	29,814	3,198	9.1	10.2	-0.2
S, T 公務 (他に分類されるものを除く)・その他 (97, 98, 99)	4,860	3,640	1,220	-1.9	0.5	-8.5

(注) 平成25年10月改定の「日本標準産業分類」に基づく区分により表章したもの。

第4表 一般職業紹介状況（全数）（新規学卒者を除きパートタイムを含む）

平成26年6月

項目 年月	月間有効求職者数		月間有効求人数		有効求人倍率		新規求職申込件数		新規求人数		新規求人倍率		就職件数	
	季調 対前月 増減率	実数 対前年 同月 増減率	季調 対前月 増減率	実数 対前年 同月 増減率	季節 調整値	実数	季調 対前月 増減率	実数 対前年 同月 増減率	季調 対前月 増減率	実数 対前年 同月 増減率	季節 調整値	実数	季調 対前月 増減率	実数 対前年 同月 増減率
	%	%	%	%	倍	倍	%	%	%	%	倍	倍	%	%
平成21年	—	▲32.1	—	▲28.5	—	0.47	—	22.0	—	▲23.0	—	0.79	—	6.8
平成22年	—	▲2.0	—	7.2	—	0.52	—	▲2.3	—	9.3	—	0.89	—	7.7
平成23年	—	▲4.2	—	19.3	—	0.65	—	▲2.9	—	14.7	—	1.05	—	0.6
平成24年	—	▲6.1	—	15.8	—	0.80	—	▲7.9	—	12.5	—	1.28	—	0.6
平成25年	—	▲5.9	—	9.4	—	0.93	—	▲5.9	—	7.8	—	1.46	—	▲2.7
平成21年度	—	26.8	—	▲26.1	—	0.45	—	11.2	—	▲18.2	—	0.79	—	8.6
平成22年度	—	▲5.3	—	17.4	—	0.56	—	▲2.1	—	15.0	—	0.93	—	5.2
平成23年度	—	▲3.8	—	17.5	—	0.68	—	▲3.8	—	14.1	—	1.11	—	2.0
平成24年度	—	▲5.9	—	13.6	—	0.82	—	▲7.6	—	10.1	—	1.32	—	▲1.5
平成25年度	—	▲7.2	—	10.1	—	0.97	—	▲6.9	—	8.4	—	1.53	—	▲2.3
25年 1月	▲0.5	▲3.7	0.9	9.6	0.84	0.89	0.9	▲2.3	2.0	9.4	1.35	1.32	0.7	▲3.7
2月	▲0.4	▲4.1	1.0	8.2	0.85	0.91	0.3	▲6.1	1.5	4.7	1.36	1.43	0.8	▲3.9
3月	▲1.0	▲4.7	0.6	7.7	0.87	0.90	▲2.6	▲7.9	▲0.9	3.6	1.39	1.30	2.8	▲3.0
4月	▲1.1	▲3.9	0.8	8.9	0.88	0.82	▲0.9	▲0.7	▲0.4	10.5	1.39	1.04	▲3.2	1.0
5月	▲0.5	▲4.6	1.2	8.3	0.90	0.81	▲0.1	▲6.2	1.9	6.5	1.42	1.31	▲0.3	▲3.0
6月	▲1.0	▲5.9	1.3	8.0	0.92	0.84	▲1.4	▲9.8	2.7	3.8	1.48	1.51	▲0.9	▲6.1
7月	▲1.0	▲5.6	0.6	10.0	0.94	0.90	0.7	0.4	▲0.5	13.0	1.46	1.57	▲0.5	1.2
8月	▲0.6	▲6.5	0.8	8.5	0.95	0.94	▲1.1	▲7.8	0.1	4.3	1.48	1.63	▲1.2	▲4.9
9月	0.0	▲5.8	1.1	10.4	0.96	0.98	▲0.6	▲4.5	1.8	9.2	1.51	1.57	1.6	0.0
10月	▲1.7	▲7.8	0.5	10.2	0.98	1.03	▲2.8	▲10.5	0.7	10.8	1.57	1.70	▲1.1	▲2.7
11月	▲0.9	▲9.3	1.8	10.7	1.01	1.07	0.4	▲11.3	▲0.5	6.9	1.55	1.82	▲0.6	▲6.3
12月	▲1.2	▲9.4	1.3	12.2	1.03	1.09	▲1.2	▲6.8	2.4	10.9	1.61	1.81	1.0	▲1.2
26年 1月	0.2	▲8.9	0.9	12.3	1.04	1.09	2.3	▲6.7	3.5	12.9	1.63	1.59	0.7	▲0.4
2月	▲1.5	▲9.7	▲0.3	11.2	1.05	1.12	▲5.7	▲11.0	▲2.9	7.1	1.67	1.72	▲1.7	▲2.3
3月	▲1.7	▲10.5	▲0.4	10.0	1.07	1.10	▲1.3	▲9.7	▲2.2	5.4	1.66	1.52	1.7	▲2.6
4月	▲0.5	▲10.0	0.6	10.0	1.08	1.00	5.1	▲6.0	3.7	10.0	1.64	1.21	▲2.7	▲4.3
5月	▲0.2	▲10.1	1.3	9.2	1.09	0.98	▲1.5	▲10.5	▲1.5	4.0	1.64	1.52	▲0.5	▲6.7
6月	▲0.1	▲8.3	0.3	10.1	1.10	1.01	▲0.9	▲1.7	1.0	8.1	1.67	1.66	▲0.3	▲0.7
7月														
8月														
9月														
10月														
11月														
12月														

(注) 1. 季節調整法はセンサス局法Ⅱ(X-12-ARIMA)による。なお、平成25年12月以前の数値は、平成26年1月分公表時に新季節指数により改訂されている。
2. ▲は減少である。

第5表 - 1 季節調整済新規求人倍率（新規学卒者を除きパートタイムを含む）

西暦	和暦	1月	2月	3月	4月	5月	6月	7月	8月	9月	10月	11月	12月	年計	年度計
63年	38年	0.87	0.90	0.93	0.93	1.00	1.07	1.12	0.96	1.02	0.98	1.08	1.06	0.99	1.04
64年	39年	1.10	1.10	1.09	1.17	1.15	1.19	1.18	1.12	1.14	1.07	1.04	1.07	1.12	1.08
65年	40年	0.97	0.96	0.98	0.93	0.90	0.82	0.82	0.79	0.77	0.81	0.78	0.81	0.88	0.86
66年	41年	0.85	0.92	0.99	0.97	0.98	1.00	1.04	1.10	1.15	1.16	1.15	1.17	1.04	1.12
67年	42年	1.21	1.23	1.26	1.34	1.34	1.33	1.39	1.43	1.40	1.33	1.41	1.33	1.32	1.36
68年	43年	1.40	1.34	1.29	1.28	1.31	1.39	1.35	1.39	1.37	1.30	1.42	1.38	1.36	1.38
69年	44年	1.42	1.50	1.47	1.52	1.47	1.55	1.55	1.58	1.61	1.72	1.65	1.71	1.54	1.62
70年	45年	1.71	1.70	1.66	1.61	1.68	1.65	1.55	1.54	1.63	1.55	1.52	1.56	1.61	1.52
71年	46年	1.38	1.37	1.37	1.35	1.33	1.28	1.29	1.24	1.18	1.18	1.20	1.22	1.29	1.27
72年	47年	1.33	1.32	1.30	1.32	1.40	1.42	1.49	1.55	1.57	1.73	1.89	2.14	1.51	1.70
73年	48年	2.14	2.04	1.93	2.07	2.14	2.29	2.22	2.17	2.25	2.23	2.36	1.76	2.14	2.07
74年	49年	1.86	1.84	1.75	1.59	1.55	1.41	1.33	1.26	1.18	1.12	1.03	0.92	1.40	1.18
75年	50年	1.07	0.97	0.96	1.02	0.94	0.93	0.95	0.98	0.97	0.95	0.96	0.85	0.97	0.98
76年	51年	1.06	1.00	1.03	1.04	1.05	1.07	1.04	1.00	0.98	0.97	0.95	0.93	1.02	0.97
77年	52年	0.90	0.88	0.89	0.86	0.84	0.81	0.80	0.81	0.81	0.81	0.80	0.86	0.85	0.83
78年	53年	0.80	0.86	0.90	0.88	0.86	0.91	0.94	0.93	0.93	0.95	0.98	1.06	0.91	0.96
79年	54年	0.96	1.00	1.07	1.09	1.09	1.12	1.11	1.15	1.20	1.19	1.18	1.19	1.11	1.13
80年	55年	1.11	1.10	1.14	1.14	1.12	1.10	1.07	1.06	1.03	1.01	0.99	1.00	1.07	1.02
81年	56年	0.99	0.96	0.91	0.93	0.96	0.97	1.02	1.00	0.94	0.94	0.93	0.99	0.96	0.93
82年	57年	0.89	0.90	0.86	0.84	0.88	0.88	0.89	0.90	0.87	0.86	0.86	0.87	0.87	0.87
83年	58年	0.87	0.87	0.90	0.89	0.88	0.89	0.90	0.93	0.93	0.94	0.97	0.95	0.89	0.92
84年	59年	0.96	0.95	0.94	0.96	0.96	0.94	0.97	0.97	0.95	0.99	0.99	1.00	0.96	0.97
85年	60年	1.00	1.00	0.99	0.99	1.00	0.98	0.95	0.97	0.95	0.93	0.93	0.96	0.97	0.95
86年	61年	0.95	0.93	0.91	0.91	0.90	0.86	0.87	0.94	0.89	0.91	0.89	0.91	0.91	0.91
87年	62年	0.91	0.95	1.03	1.00	0.99	1.04	1.11	1.14	1.20	1.25	1.28	1.37	1.08	1.20
88年	63年	1.36	1.36	1.41	1.45	1.47	1.58	1.56	1.59	1.66	1.64	1.69	1.76	1.53	1.63
89年	元年	1.73	1.72	1.75	1.80	1.88	1.92	1.92	1.93	1.95	1.94	2.03	1.96	1.85	1.93
90年	2年	1.97	2.00	1.96	2.01	2.05	2.11	2.13	2.13	2.15	2.15	2.14	2.08	2.07	2.11
91年	3年	2.07	2.18	2.13	2.12	2.10	2.10	2.06	2.01	1.97	2.05	1.94	1.80	2.05	1.95
92年	4年	1.83	1.80	1.75	1.72	1.67	1.60	1.58	1.55	1.52	1.49	1.41	1.45	1.61	1.49
93年	5年	1.40	1.35	1.30	1.26	1.23	1.19	1.15	1.13	1.11	1.08	1.09	1.08	1.20	1.13
94年	6年	1.06	1.11	1.08	1.08	1.07	1.09	1.09	1.10	1.11	1.06	1.06	1.06	1.08	1.07
95年	7年	1.04	1.10	1.06	1.06	1.07	1.04	1.06	1.08	1.05	1.09	1.12	1.10	1.06	1.09
96年	8年	1.08	1.14	1.17	1.14	1.20	1.20	1.22	1.21	1.23	1.24	1.24	1.24	1.19	1.22
97年	9年	1.24	1.24	1.26	1.22	1.24	1.25	1.21	1.21	1.19	1.16	1.13	1.09	1.20	1.13
98年	10年	1.03	1.00	0.95	0.95	0.94	0.90	0.87	0.91	0.87	0.85	0.87	0.87	0.92	0.89
99年	11年	0.90	0.89	0.88	0.90	0.80	0.83	0.87	0.86	0.88	0.89	0.88	0.92	0.87	0.90
00年	12年	0.97	0.96	0.98	1.00	1.02	1.05	1.09	1.08	1.11	1.13	1.15	1.14	1.05	1.08
01年	13年	1.15	1.10	1.04	1.07	1.07	1.04	1.04	0.99	0.96	0.91	0.91	0.87	1.01	0.96
02年	14年	0.88	0.88	0.91	0.90	0.93	0.94	0.94	0.97	0.95	0.95	0.96	1.00	0.93	0.96
03年	15年	1.00	1.00	1.01	1.03	1.03	1.03	1.06	1.10	1.11	1.16	1.17	1.20	1.07	1.12
04年	16年	1.19	1.18	1.22	1.25	1.25	1.27	1.28	1.30	1.35	1.40	1.41	1.41	1.29	1.35
05年	17年	1.42	1.46	1.43	1.43	1.44	1.47	1.48	1.47	1.48	1.43	1.52	1.54	1.46	1.49
06年	18年	1.56	1.59	1.53	1.55	1.63	1.58	1.56	1.56	1.55	1.53	1.58	1.60	1.56	1.56
07年	19年	1.52	1.56	1.60	1.58	1.56	1.54	1.53	1.51	1.42	1.46	1.46	1.42	1.52	1.47
08年	20年	1.43	1.41	1.32	1.36	1.32	1.29	1.26	1.25	1.20	1.13	1.04	0.98	1.25	1.08
09年	21年	0.87	0.77	0.78	0.77	0.76	0.78	0.78	0.79	0.81	0.80	0.79	0.80	0.79	0.79
10年	22年	0.81	0.82	0.82	0.85	0.86	0.88	0.89	0.91	0.94	0.96	0.96	0.98	0.89	0.93
11年	23年	1.01	0.99	0.98	0.94	0.98	1.01	1.07	1.05	1.14	1.15	1.17	1.19	1.05	1.11
12年	24年	1.22	1.24	1.24	1.25	1.28	1.29	1.29	1.31	1.30	1.30	1.32	1.33	1.28	1.32
13年	25年	1.35	1.36	1.39	1.39	1.42	1.48	1.46	1.48	1.51	1.57	1.55	1.61	1.46	1.53
14年	26年	1.63	1.67	1.66	1.64	1.64	1.67								

(注) 1. 季節調整法はセンサス局法Ⅱ(X-12-ARIMA)による。なお、平成25年12月以前の数値は、平成26年1月分公表時に新季節指数により改訂されている。
 2. 昭和48年から沖縄を含む。ただし、昭和47年度計には沖縄を含む。
 3. 年計及び年度計は実数値。

第5表 - 2 季節調整済有効求人倍率（新規学卒者を除きパートタイムを含む）

西暦	和暦	1月	2月	3月	4月	5月	6月	7月	8月	9月	10月	11月	12月	年計	年度計
63年	38年	0.56	0.60	0.64	0.68	0.71	0.80	0.77	0.72	0.71	0.71	0.72	0.73	0.70	0.73
64年	39年	0.75	0.76	0.76	0.79	0.81	0.83	0.83	0.82	0.83	0.81	0.79	0.78	0.80	0.79
65年	40年	0.74	0.71	0.71	0.70	0.66	0.63	0.60	0.58	0.57	0.57	0.56	0.55	0.64	0.61
66年	41年	0.58	0.62	0.67	0.70	0.71	0.73	0.72	0.78	0.82	0.85	0.85	0.85	0.74	0.81
67年	42年	0.87	0.90	0.91	0.94	0.97	1.00	1.02	1.08	1.09	1.09	1.11	1.10	1.00	1.05
68年	43年	1.11	1.09	1.08	1.07	1.09	1.10	1.11	1.12	1.14	1.14	1.17	1.17	1.12	1.14
69年	44年	1.19	1.20	1.21	1.24	1.25	1.29	1.30	1.33	1.34	1.39	1.41	1.46	1.30	1.37
70年	45年	1.49	1.47	1.44	1.43	1.43	1.44	1.41	1.39	1.39	1.36	1.33	1.31	1.41	1.35
71年	46年	1.29	1.23	1.21	1.18	1.15	1.10	1.09	1.07	1.03	1.02	1.00	0.99	1.12	1.06
72年	47年	0.98	1.02	1.05	1.07	1.08	1.09	1.13	1.19	1.25	1.31	1.36	1.48	1.16	1.30
73年	48年	1.60	1.65	1.61	1.63	1.74	1.82	1.87	1.86	1.83	1.86	1.93	1.84	1.76	1.74
74年	49年	1.64	1.53	1.45	1.34	1.35	1.27	1.18	1.09	1.02	0.95	0.88	0.79	1.20	0.98
75年	50年	0.75	0.71	0.67	0.68	0.63	0.59	0.56	0.55	0.55	0.55	0.55	0.55	0.61	0.59
76年	51年	0.58	0.61	0.63	0.65	0.64	0.66	0.67	0.67	0.66	0.64	0.64	0.62	0.64	0.64
77年	52年	0.61	0.60	0.60	0.61	0.56	0.54	0.53	0.53	0.53	0.53	0.52	0.52	0.56	0.54
78年	53年	0.51	0.53	0.54	0.57	0.54	0.54	0.56	0.57	0.59	0.59	0.60	0.60	0.56	0.59
79年	54年	0.62	0.63	0.66	0.70	0.69	0.71	0.72	0.73	0.75	0.77	0.78	0.79	0.71	0.74
80年	55年	0.77	0.76	0.77	0.77	0.76	0.77	0.76	0.74	0.73	0.73	0.71	0.70	0.75	0.73
81年	56年	0.69	0.68	0.67	0.67	0.67	0.68	0.70	0.69	0.68	0.67	0.66	0.67	0.68	0.67
82年	57年	0.66	0.65	0.63	0.62	0.60	0.60	0.60	0.60	0.60	0.60	0.59	0.59	0.61	0.60
83年	58年	0.59	0.59	0.59	0.59	0.59	0.59	0.59	0.60	0.61	0.62	0.62	0.63	0.60	0.61
84年	59年	0.64	0.64	0.64	0.64	0.64	0.64	0.65	0.65	0.66	0.66	0.66	0.67	0.65	0.66
85年	60年	0.68	0.69	0.68	0.69	0.69	0.69	0.69	0.68	0.68	0.67	0.67	0.67	0.68	0.67
86年	61年	0.67	0.66	0.65	0.63	0.62	0.60	0.60	0.61	0.61	0.61	0.61	0.61	0.62	0.62
87年	62年	0.62	0.63	0.64	0.64	0.65	0.66	0.68	0.71	0.74	0.77	0.81	0.84	0.70	0.76
88年	63年	0.87	0.90	0.92	0.95	0.98	1.01	1.04	1.06	1.08	1.10	1.12	1.14	1.01	1.08
89年	元年	1.15	1.17	1.17	1.19	1.25	1.27	1.30	1.29	1.30	1.31	1.33	1.33	1.25	1.30
90年	2年	1.33	1.36	1.36	1.35	1.39	1.42	1.46	1.44	1.44	1.44	1.45	1.44	1.40	1.43
91年	3年	1.43	1.44	1.44	1.41	1.44	1.44	1.44	1.40	1.36	1.36	1.34	1.31	1.40	1.34
92年	4年	1.25	1.22	1.19	1.14	1.13	1.10	1.08	1.05	1.02	0.99	0.96	0.93	1.08	1.00
93年	5年	0.91	0.88	0.85	0.82	0.80	0.76	0.74	0.72	0.70	0.68	0.67	0.66	0.76	0.71
94年	6年	0.65	0.64	0.65	0.65	0.63	0.63	0.63	0.64	0.65	0.65	0.64	0.63	0.64	0.64
95年	7年	0.64	0.65	0.66	0.65	0.63	0.62	0.61	0.62	0.62	0.62	0.62	0.63	0.63	0.64
96年	8年	0.65	0.66	0.68	0.69	0.69	0.70	0.72	0.72	0.72	0.73	0.74	0.74	0.70	0.72
97年	9年	0.74	0.74	0.74	0.74	0.74	0.74	0.74	0.73	0.71	0.70	0.68	0.67	0.72	0.69
98年	10年	0.63	0.61	0.57	0.56	0.54	0.52	0.51	0.50	0.49	0.48	0.47	0.47	0.53	0.50
99年	11年	0.48	0.48	0.48	0.47	0.46	0.46	0.47	0.47	0.48	0.49	0.49	0.50	0.48	0.49
00年	12年	0.51	0.52	0.54	0.56	0.56	0.58	0.60	0.61	0.62	0.64	0.65	0.65	0.59	0.62
01年	13年	0.65	0.64	0.63	0.62	0.61	0.61	0.60	0.58	0.57	0.54	0.52	0.51	0.59	0.56
02年	14年	0.50	0.51	0.52	0.52	0.53	0.53	0.54	0.55	0.55	0.56	0.56	0.57	0.54	0.56
03年	15年	0.58	0.59	0.60	0.61	0.61	0.62	0.63	0.65	0.67	0.70	0.72	0.75	0.64	0.69
04年	16年	0.76	0.76	0.77	0.78	0.80	0.82	0.83	0.84	0.86	0.88	0.91	0.92	0.83	0.86
05年	17年	0.91	0.91	0.93	0.94	0.94	0.95	0.96	0.96	0.96	0.98	0.99	1.01	0.95	0.98
06年	18年	1.03	1.04	1.05	1.05	1.07	1.07	1.08	1.07	1.07	1.06	1.06	1.06	1.06	1.06
07年	19年	1.06	1.05	1.05	1.07	1.07	1.07	1.06	1.05	1.03	1.01	0.98	0.98	1.04	1.02
08年	20年	0.97	0.96	0.96	0.96	0.95	0.92	0.89	0.86	0.83	0.79	0.75	0.71	0.88	0.77
09年	21年	0.64	0.57	0.52	0.49	0.46	0.44	0.43	0.42	0.43	0.44	0.44	0.44	0.47	0.45
10年	22年	0.45	0.46	0.48	0.49	0.50	0.52	0.53	0.54	0.55	0.56	0.58	0.59	0.52	0.56
11年	23年	0.60	0.62	0.62	0.62	0.61	0.62	0.64	0.65	0.67	0.69	0.71	0.72	0.65	0.68
12年	24年	0.74	0.75	0.77	0.79	0.80	0.81	0.81	0.81	0.81	0.82	0.82	0.83	0.80	0.82
13年	25年	0.84	0.85	0.87	0.88	0.90	0.92	0.94	0.95	0.96	0.98	1.01	1.03	0.93	0.97
14年	26年	1.04	1.05	1.07	1.08	1.09	1.10								

(注) 1. 季節調整法はセンサス局法Ⅱ(X-12-ARIMA)による。なお、平成25年12月以前の数値は、平成26年1月分公表時に新季節指数により改訂されている。

2. 昭和48年から沖縄を含む。ただし、昭和47年度計には沖縄を含む。

3. 年計及び年度計は実数値。

第6表 都道府県・地域別有効求人倍率（季節調整値）（新規学卒者を除きパートタイムを含む）

	25年					26年								対前月差	
	6月	7月	8月	9月	10月	11月	12月	1月	2月	3月	4月	5月	6月		
全国計	0.92	0.94	0.95	0.96	0.98	1.01	1.03	1.04	1.05	1.07	1.08	1.09	1.10	0.01	
都道府県別	北海道	0.74	0.76	0.78	0.78	0.80	0.82	0.85	0.85	0.86	0.85	0.86	0.89	0.87	-0.02
	青森県	0.69	0.70	0.71	0.70	0.72	0.75	0.76	0.78	0.77	0.79	0.81	0.83	0.80	-0.03
	岩手県	1.03	1.04	1.04	1.05	1.06	1.09	1.11	1.09	1.10	1.07	1.11	1.13	1.08	-0.05
	宮城県	1.26	1.24	1.25	1.24	1.25	1.30	1.33	1.31	1.26	1.25	1.24	1.25	1.25	0.00
	秋田県	0.71	0.71	0.72	0.73	0.75	0.78	0.79	0.86	0.88	0.88	0.88	0.90	0.90	0.00
	山形県	0.97	0.97	0.99	1.00	1.03	1.07	1.11	1.16	1.16	1.13	1.22	1.26	1.26	0.00
	福島県	1.28	1.24	1.25	1.25	1.27	1.28	1.30	1.31	1.32	1.36	1.39	1.44	1.44	0.00
	茨城県	0.79	0.81	0.84	0.84	0.87	0.89	0.93	0.95	0.96	1.00	1.05	1.06	1.07	0.01
	栃木県	0.83	0.84	0.86	0.88	0.89	0.91	0.97	0.98	0.95	0.96	0.98	0.97	0.99	0.02
	群馬県	1.02	1.05	1.05	1.03	1.04	1.07	1.12	1.16	1.22	1.17	1.14	1.14	1.16	0.02
	埼玉県	0.61	0.63	0.64	0.64	0.65	0.66	0.69	0.68	0.68	0.70	0.72	0.74	0.74	0.00
	千葉県	0.72	0.74	0.74	0.76	0.79	0.81	0.83	0.86	0.87	0.89	0.90	0.90	0.91	0.01
	東京都	1.35	1.36	1.37	1.39	1.43	1.45	1.48	1.46	1.48	1.53	1.53	1.54	1.56	0.02
	神奈川県	0.67	0.68	0.70	0.72	0.74	0.76	0.78	0.78	0.78	0.79	0.79	0.81	0.83	0.02
	新潟県	0.94	0.96	1.00	1.00	1.05	1.09	1.11	1.12	1.11	1.14	1.17	1.20	1.16	-0.04
	富山県	1.13	1.14	1.16	1.19	1.22	1.24	1.27	1.36	1.37	1.34	1.40	1.40	1.42	0.02
	石川県	1.14	1.15	1.16	1.16	1.22	1.25	1.27	1.28	1.28	1.35	1.35	1.33	1.30	-0.03
	福井県	1.22	1.24	1.26	1.29	1.27	1.30	1.31	1.42	1.43	1.49	1.48	1.51	1.50	-0.01
	山梨県	0.77	0.78	0.79	0.78	0.82	0.85	0.89	0.94	0.91	0.92	0.89	0.92	0.91	-0.01
	長野県	0.87	0.88	0.89	0.90	0.91	0.94	0.97	1.01	1.01	1.04	1.08	1.08	1.09	0.01
	岐阜県	1.08	1.09	1.10	1.13	1.16	1.20	1.22	1.22	1.23	1.25	1.23	1.29	1.31	0.02
	静岡県	0.83	0.85	0.86	0.86	0.88	0.92	0.94	1.00	1.01	1.03	1.05	1.07	1.08	0.01
	愛知県	1.31	1.34	1.36	1.38	1.40	1.46	1.50	1.49	1.53	1.55	1.56	1.57	1.57	0.00
	三重県	1.01	1.04	1.08	1.09	1.12	1.16	1.19	1.19	1.21	1.21	1.24	1.23	1.22	-0.01
	滋賀県	0.78	0.81	0.82	0.82	0.87	0.91	0.94	0.93	0.94	0.93	0.99	1.04	0.98	-0.06
	京都府	0.89	0.91	0.92	0.93	0.95	0.97	0.98	0.97	0.98	0.99	1.01	1.01	1.04	0.03
	大阪府	0.95	0.97	0.98	0.99	1.01	1.04	1.07	1.09	1.10	1.11	1.09	1.10	1.11	0.01
	兵庫県	0.75	0.76	0.77	0.77	0.78	0.80	0.82	0.83	0.86	0.85	0.87	0.88	0.88	0.00
	奈良県	0.77	0.79	0.81	0.81	0.86	0.89	0.91	0.92	0.93	0.88	0.91	0.90	0.89	-0.01
	和歌山県	0.89	0.89	0.89	0.91	0.93	0.92	0.92	0.94	0.94	0.98	1.01	1.06	1.05	-0.01
	鳥取県	0.85	0.87	0.88	0.89	0.93	0.95	0.95	0.97	0.94	0.98	0.99	1.02	1.00	-0.02
	島根県	1.06	1.08	1.10	1.10	1.12	1.14	1.15	1.16	1.22	1.19	1.20	1.19	1.22	0.03
	岡山県	1.22	1.24	1.28	1.30	1.30	1.36	1.39	1.40	1.41	1.47	1.47	1.49	1.50	0.01
	広島県	0.98	1.02	1.03	1.04	1.07	1.09	1.11	1.15	1.16	1.19	1.22	1.27	1.27	0.00
	山口県	0.94	0.95	0.95	0.97	0.98	1.01	1.02	1.03	1.04	1.06	1.07	1.11	1.09	-0.02
	徳島県	0.99	1.02	1.02	1.02	1.03	1.02	1.02	1.05	1.07	1.08	1.13	1.16	1.12	-0.04
	香川県	1.18	1.23	1.27	1.27	1.32	1.34	1.39	1.40	1.39	1.40	1.38	1.40	1.44	0.04
	愛媛県	0.96	0.98	0.98	0.99	1.01	1.04	1.06	1.05	1.06	1.08	1.10	1.12	1.13	0.01
	高知県	0.73	0.75	0.74	0.75	0.76	0.77	0.79	0.79	0.81	0.82	0.82	0.84	0.85	0.01
	福岡県	0.78	0.79	0.80	0.82	0.84	0.85	0.87	0.90	0.92	0.93	0.93	0.94	0.92	-0.02
	佐賀県	0.77	0.78	0.78	0.79	0.80	0.81	0.82	0.84	0.86	0.88	0.89	0.92	0.94	0.02
	長崎県	0.72	0.74	0.74	0.75	0.76	0.77	0.78	0.77	0.78	0.77	0.81	0.84	0.86	0.02
	熊本県	0.84	0.88	0.89	0.91	0.92	0.95	0.98	0.97	0.96	0.94	0.93	0.97	0.95	-0.02
	大分県	0.79	0.79	0.79	0.79	0.80	0.80	0.81	0.81	0.83	0.88	0.88	0.91	0.88	-0.03
	宮崎県	0.75	0.79	0.80	0.81	0.82	0.83	0.84	0.85	0.88	0.89	0.92	0.94	0.97	0.03
	鹿児島県	0.73	0.74	0.73	0.72	0.71	0.70	0.69	0.70	0.72	0.74	0.75	0.76	0.74	-0.02
	沖縄県	0.52	0.54	0.56	0.57	0.59	0.60	0.63	0.63	0.62	0.63	0.64	0.63	0.68	0.05
地域別	北海道	0.74	0.76	0.78	0.78	0.80	0.82	0.85	0.85	0.86	0.85	0.86	0.89	0.87	-0.02
	東北	1.02	1.01	1.02	1.02	1.04	1.07	1.09	1.11	1.10	1.10	1.12	1.15	1.14	-0.01
	南関東	0.94	0.96	0.97	0.99	1.02	1.03	1.06	1.05	1.07	1.10	1.11	1.12	1.13	0.01
	北関東・甲信	0.86	0.88	0.89	0.89	0.91	0.94	0.98	1.01	1.01	1.02	1.04	1.05	1.06	0.01
	北陸	1.05	1.07	1.10	1.11	1.15	1.18	1.20	1.24	1.24	1.27	1.29	1.30	1.29	-0.01
	東海	1.11	1.13	1.15	1.16	1.19	1.23	1.27	1.28	1.30	1.32	1.33	1.35	1.35	0.00
	近畿	0.87	0.88	0.90	0.90	0.92	0.95	0.97	0.98	1.00	1.00	1.01	1.02	1.02	0.00
	中国	1.03	1.05	1.07	1.09	1.10	1.14	1.15	1.17	1.19	1.22	1.23	1.27	1.27	0.00
	四国	0.97	1.00	1.01	1.01	1.04	1.05	1.08	1.08	1.09	1.11	1.12	1.14	1.15	0.01
九州	0.74	0.76	0.77	0.78	0.79	0.80	0.82	0.83	0.84	0.85	0.86	0.87	0.87	0.00	

(注) 1. 季節調整法は、センサス局法Ⅱ(X-12-ARIMA)による。

なお、平成25年12月以前の数値は、平成26年1月分公表時に新季節指数により改訂されている。

2. 各ブロックの構成県は、以下のとおり。

北海道（北海道）、東北（青森県、岩手県、宮城県、秋田県、山形県、福島県）、南関東（埼玉県、千葉県、東京都、神奈川県）、北関東・甲信（茨城県、栃木県、群馬県、山梨県、長野県）、北陸（新潟県、富山県、石川県、福井県）、東海（岐阜県、静岡県、愛知県、三重県）、近畿（滋賀県、京都府、大阪府、兵庫県、奈良県、和歌山県）、中国（鳥取県、島根県、岡山県、広島県、山口県）、四国（徳島県、香川県、愛媛県、高知県）、九州（福岡県、佐賀県、長崎県、熊本県、大分県、宮崎県、鹿児島県、沖縄県）