

平成26年9月30日（火）

【照会先】

職業安定局雇用政策課

中央労働市場情報官 宮崎（内線5740）

（代表電話） 03（5253）1111

（直通電話） 03（3595）3290

報道関係者 各位

一般職業紹介状況（平成26年8月分）

- 平成26年8月の有効求人倍率は1.10倍で、前月と同水準。
- 平成26年8月の新規求人倍率は1.62倍で、前月に比べて0.04ポイント低下。

厚生労働省では、公共職業安定所（ハローワーク）における求人、求職、就職の状況をとりまとめ、求人倍率などの指標を作成し、一般職業紹介状況として毎月公表しています。

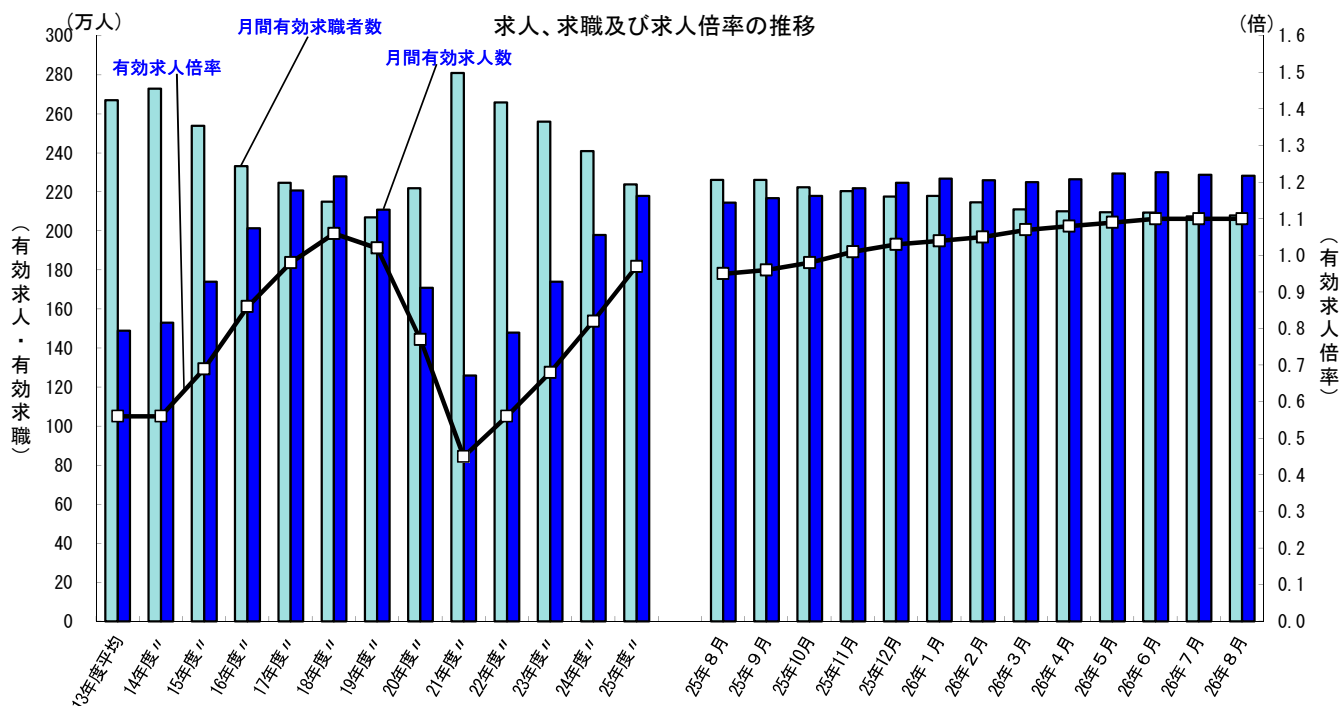
平成26年8月の数値をみると、有効求人倍率（季節調整値）は1.10倍となり、前月と同水準となりました。新規求人倍率（季節調整値）は1.62倍となり、前月を0.04ポイント下回りました。

正社員有効求人倍率（季節調整値）は0.68倍となり、前月と同水準となりました。

8月の有効求人（季節調整値）は前月に比べ0.2%減となり、有効求職者（同）は0.2%増となりました。

8月の新規求人（原数値）は前年同月と比較すると0.6%減となりました。これを産業別にみると、宿泊業、飲食サービス業（6.6%増）、医療、福祉（5.6%増）、製造業（1.6%増）などで増加となり、学術研究、専門・技術サービス業（7.8%減）、サービス業（他に分類されないもの）（7.1%減）、情報通信業（6.5%減）などで減少となりました。

都道府県別の有効求人倍率（季節調整値）をみると、最高は東京都の1.62倍、最低は埼玉県、鹿児島県及び沖縄県の0.74倍となりました。



（注）1. 月別の数値は季節調整値である。なお、平成25年12月以前の数値は、平成26年1月分公表時に新季節指数により改訂されている。

2. 文中の正社員有効求人倍率は正社員の月間有効求人数をパートタイムを除く常用の月間有効求職者数で除して算出しているが、パートタイムを除く常用の有効求職者には派遣労働者や契約社員を希望する者も含まれるため、厳密な意味での正社員有効求人倍率より低い値となる。

3. 文中の産業分類は、平成25年10月改定の「日本標準産業分類」に基づくもの。

第1表 一般職業紹介状況（新規学卒者を除きパートタイムを含む）

平成26年8月

項目	年 月			対前年同月 増減率、差 (%、ポイント)	季節調整値 対前月 増減率、差 (%、ポイント)	
	26年 8月	26年 7月	25年 8月			
全 数 常 用	1 月間有効求職者数 (人)	2,042,768	2,124,512	2,238,265	▲ 8.7	0.2
	2 新規求職申込件数 (件)	436,050	478,281	480,039	▲ 9.2	1.4
	3 月間有効求人数 (人)	2,223,039	2,252,506	2,107,117	5.5	▲ 0.2
	4 新規求人数 (人)	778,650	863,997	783,452	▲ 0.6	▲ 0.7
	5 就職件数 (件)	142,838	171,077	155,430	▲ 8.1	0.2
	6 有効求人倍率(3/1) (倍)	1.09	1.06	0.94	0.15	—
	季節調整値	1.10	1.10	0.95	—	0.00
	7 新規求人倍率(4/2) (倍)	1.79	1.81	1.63	0.16	—
	季節調整値	1.62	1.66	1.48	—	▲ 0.04
	8 就職率(5/2×100) (%)	32.8	35.8	32.4	0.4	—
	季節調整値	33.2	33.6	32.7	—	▲ 0.4
	9 充足率(5/4×100) (%)	18.3	19.8	19.8	▲ 1.5	—
	季節調整値	20.5	20.3	22.1	—	0.2
	10 月間有効求職者数 (人)	2,030,831	2,110,028	2,226,635	▲ 8.8	
	11 新規求職申込件数 (件)	432,472	473,606	476,212	▲ 9.2	
	12 月間有効求人数 (人)	1,979,027	1,995,109	1,871,107	5.8	
	13 新規求人数 (人)	692,285	765,403	693,289	▲ 0.1	
	14 就職件数 (件)	130,277	154,748	141,230	▲ 7.8	
15 有効求人倍率(12/10) (倍)	0.97	0.95	0.84	0.13		
16 新規求人倍率(13/11) (倍)	1.60	1.62	1.46	0.14		
17 就職率(14/11×100) (%)	30.1	32.7	29.7	0.4		
18 充足率(14/13×100) (%)	18.8	20.2	20.4	▲ 1.6		

(注) 1. 季節調整法はセンサス局法Ⅱ(X-12-ARIMA)による。なお、平成25年12月以前の数値は、平成26年1月分公表時に新季節指数により改訂されている。

2. ▲は減少である。

第2表 雇用形態別常用職業紹介状況（新規学卒者を除く）

平成26年8月

年 月		26年 8月	26年 7月	25年 8月	対前年同月 増減率、差 (%、ポイント)
パート タイムを 除く常用	1 月間有効求職者数 (人)	1,414,783	1,461,772	1,590,257	▲ 11.0
	2 新規求職申込件数 (件)	307,773	339,083	342,933	▲ 10.3
	3 月間有効求人数 (人)	1,260,085	1,271,927	1,195,827	5.4
	4 新規求人数 (人)	437,741	489,617	442,367	▲ 1.0
	5 就職件数 (件)	86,705	100,510	93,959	▲ 7.7
	6 有効求人倍率(3/1)(倍)	0.89	0.87	0.75	0.14
	7 新規求人倍率(4/2)(倍)	1.42	1.44	1.29	0.13
	8 就職率(5/2×100)(%)	28.2	29.6	27.4	0.8
	9 充足率(5/4×100)(%)	19.8	20.5	21.2	▲ 1.4
正 社 員	10 月間有効求人数 (人)	946,830	956,130	891,297	6.2
	11 新規求人数 (人)	324,998	365,066	321,198	1.2
	12 就職件数 (件)	65,081	75,441	68,927	▲ 5.6
	13 有効求人倍率(10/1)(倍)	0.67	0.65	0.56	0.11
	季節調整値	0.68	0.68	0.57	—
	14 充足率(12/11×100)(%)	20.0	20.7	21.5	▲ 1.5
常用 的パート タイム	15 月間有効求職者数 (人)	616,048	648,256	636,378	▲ 3.2
	16 新規求職申込件数 (件)	124,699	134,523	133,279	▲ 6.4
	17 月間有効求人数 (人)	718,942	723,182	675,280	6.5
	18 新規求人数 (人)	254,544	275,786	250,922	1.4
	19 就職件数 (件)	43,572	54,238	47,271	▲ 7.8
	20 有効求人倍率(17/15)(倍)	1.17	1.12	1.06	0.11
	21 新規求人倍率(18/16)(倍)	2.04	2.05	1.88	0.16
	22 就職率(19/16×100)(%)	34.9	40.3	35.5	▲ 0.6
	23 充足率(19/18×100)(%)	17.1	19.7	18.8	▲ 1.7

(注) 1. 季節調整法はセンサス局法Ⅱ(X-12-ARIMA)による。

2. ▲は減少である。

3. 正社員の有効求人倍率は正社員の月間有効求人数をパートタイムを除く常用の月間有効求職者数で除して算出しているが、パートタイムを除く常用の月間有効求職者数には派遣労働者や契約社員を希望する者も含まれるため、厳密な意味での正社員有効求人倍率より低い値となる。

第3表 - 1 主要産業別、規模別一般新規求人状況

○ 主要産業別、規模別一般新規求人状況（新規学卒者を除く）

平成26年8月

産業・規模		全数	パート除く	パートタイム		パートタイム
				常用	臨時・季節	
新規求人 数 (人)	合計	778,650	480,276	437,741	42,535	298,374
	D 建設業	60,747	56,840	54,463	2,377	3,907
	E 製造業	76,720	53,416	48,384	5,032	23,304
	G 情報通信業	24,346	21,527	18,978	2,549	2,819
	H 運輸業,郵便業	46,276	35,195	32,293	2,902	11,081
	I 卸売業,小売業	121,441	59,557	56,909	2,648	61,884
	L 学術研究,専門・技術サービス業	23,078	17,354	16,079	1,275	5,724
	M 宿泊業,飲食サービス業	64,868	25,593	24,717	876	39,275
	N 生活関連サービス業,娯楽業	32,165	15,893	15,412	481	16,272
	O 教育,学習支援業	10,406	4,924	4,674	250	5,482
	P 医療,福祉	163,450	91,305	89,482	1,823	72,145
	R サービス業(他に分類されないもの)	115,012	73,337	54,525	18,812	41,675
	(規模別)					
	29人以下	507,137	310,072	282,372	27,700	197,065
30~99人	173,392	106,364	99,159	7,205	67,028	
100~299人	67,269	43,074	38,400	4,674	24,195	
300~499人	14,119	9,173	7,975	1,198	4,946	
500~999人	9,235	6,079	5,196	883	3,156	
1,000人以上	7,498	5,514	4,639	875	1,984	
対前年 同月 比 (%)	合計	-0.6	-2.2	-1.0	-12.8	2.1
	D 建設業	-5.1	-5.3	-4.2	-25.4	-0.9
	E 製造業	1.6	3.0	4.5	-9.6	-1.4
	G 情報通信業	-6.5	-6.0	-7.0	2.3	-10.5
	H 運輸業,郵便業	-1.2	0.1	-0.1	2.3	-5.1
	I 卸売業,小売業	0.2	1.1	2.2	-17.5	-0.7
	L 学術研究,専門・技術サービス業	-7.8	-8.4	-7.0	-23.3	-6.0
	M 宿泊業,飲食サービス業	6.6	7.3	7.8	-5.3	6.1
	N 生活関連サービス業,娯楽業	-1.0	-4.7	-4.5	-11.7	2.9
	O 教育,学習支援業	-5.0	-6.1	-5.9	-8.8	-4.0
	P 医療,福祉	5.6	4.5	4.6	0.5	7.0
	R サービス業(他に分類されないもの)	-7.1	-11.3	-9.4	-16.3	1.4
	(規模別)					
	29人以下	0.3	-2.0	-0.9	-11.6	4.1
30~99人	0.9	-0.3	1.0	-15.6	3.0	
100~299人	-3.2	-4.7	-3.2	-15.2	-0.5	
300~499人	-15.2	-0.5	1.6	-12.6	-33.5	
500~999人	-8.4	-4.2	-3.9	-6.1	-15.4	
1,000人以上	-23.1	-25.3	-26.2	-20.1	-16.5	

○ 主要産業における対前年同月比の推移（新規学卒者を除く）

(%)

産 業	25年				26年							
	9月	10月	11月	12月	1月	2月	3月	4月	5月	6月	7月	8月
合計	9.2	10.8	6.9	10.9	12.9	7.1	5.4	10.0	4.0	8.1	4.5	-0.6
D 建設業	9.7	13.5	11.0	5.4	10.9	1.7	4.7	9.4	2.3	6.2	0.3	-5.1
E 製造業	16.8	20.2	20.0	31.1	31.0	19.9	18.4	23.2	12.2	14.2	9.8	1.6
G 情報通信業	7.8	6.2	1.7	10.7	8.1	6.2	3.7	6.5	-3.4	5.2	-4.4	-6.5
H 運輸業,郵便業	8.4	11.6	3.1	9.3	13.4	4.4	7.7	6.6	2.2	1.1	2.4	-1.2
I 卸売業,小売業	4.2	7.4	4.6	7.7	9.0	2.8	-1.8	9.4	0.0	4.5	4.4	0.2
L 学術研究,専門・技術サービス業	2.8	1.7	-5.5	-5.2	8.1	1.0	-1.7	0.0	-2.7	0.8	-5.4	-7.8
M 宿泊業,飲食サービス業	14.3	6.7	-0.4	7.7	8.4	3.9	1.7	11.6	-2.2	5.9	5.3	6.6
N 生活関連サービス業,娯楽業	3.1	1.5	4.2	-1.4	-1.1	3.9	0.8	-3.5	6.7	3.6	1.2	-1.0
O 教育,学習支援業	6.8	12.3	1.0	7.3	11.5	-2.7	1.3	3.2	11.0	-1.6	11.8	-5.0
P 医療,福祉	4.1	7.7	4.6	8.8	10.6	5.3	6.4	9.6	6.2	15.3	11.8	5.6
R サービス業(他に分類されないもの)	18.7	22.5	17.0	19.7	19.8	16.7	13.7	15.2	8.4	9.8	-0.5	-7.1

(注) 平成25年10月改定の「日本標準産業分類」に基づく区分により表章したもの。

第3表 - 2 産業別一般新規求人状況（新規学卒者を除く）

平成26年8月

産 業	新規求人人数 (人)			対前年同月比 (%)		
	全数	パート除く	パートタイム	全数	パート除く	パートタイム
合 計	778,650	480,276	298,374	-0.6	-2.2	2.1
A, B 農, 林, 漁業 (01~04)	5,617	3,101	2,516	1.4	-2.3	6.4
C 鉱業, 採石業, 砂利採取業 (05)	269	245	24	-8.2	-7.9	-11.1
D 建設業 (06~08)	60,747	56,840	3,907	-5.1	-5.3	-0.9
06 総合工事業	34,846	32,461	2,385	-9.3	-9.7	-2.8
E 製造業 (09~32)	76,720	53,416	23,304	1.6	3.0	-1.4
09 食品製造業	20,075	9,589	10,486	-2.0	1.9	-5.3
10 飲料・たばこ・飼料製造業	1,083	735	348	-4.7	-0.3	-13.0
11 繊維工業	4,085	2,588	1,497	-0.2	-1.2	1.7
12 木材・木製品製造業 (家具を除く)	1,343	1,159	184	-3.7	0.3	-23.0
13 家具・装備品製造業	1,018	824	194	-12.1	-8.6	-24.2
14 パルプ・紙・紙加工品製造業	1,812	1,180	632	4.0	6.3	0.0
15 印刷・同関連業	2,477	1,845	632	1.3	1.0	2.1
16 化学工業	2,351	1,669	682	4.3	4.6	3.6
17 石油製品・石炭製品製造業	118	100	18	26.9	33.3	0.0
18 プラスチック製品製造業 (別掲を除く)	3,189	2,185	1,004	-0.3	3.8	-8.1
19 ゴム製品製造業	675	494	181	-7.5	-11.5	5.2
21 窯業・土石製品製造業	1,867	1,507	360	0.3	-0.7	4.7
22 鉄鋼業	1,365	1,234	131	16.8	20.6	-10.3
23 非鉄金属製造業	747	592	155	13.7	18.2	-0.6
24 金属製品製造業	7,106	5,883	1,223	3.2	3.7	1.2
25 はん用機械器具製造業	4,647	3,970	677	21.4	21.8	19.0
26 生産用機械器具製造業	3,161	2,745	416	8.1	6.9	16.9
27 業務用機械器具製造業	1,516	1,153	363	-5.4	-7.6	2.5
28 電子部品・デバイス・電子回路製造業	2,591	1,871	720	6.1	0.7	23.3
29 電気機械器具製造業	4,339	3,280	1,059	-9.4	-14.0	8.5
30 情報通信機械器具製造業	1,286	1,011	275	-4.9	6.5	-31.8
31 輸送用機械器具製造業	6,746	5,562	1,184	3.9	2.1	13.6
20, 32 その他の製造業	3,123	2,240	883	11.6	16.1	1.6
F 電気・ガス・熱供給・水道業 (33~36)	706	555	151	14.2	26.1	-15.2
G 情報通信業 (37~41)	24,346	21,527	2,819	-6.5	-6.0	-10.5
39 情報サービス業	20,075	18,287	1,788	-8.0	-7.5	-12.7
H 運輸業, 郵便業 (42~49)	46,276	35,195	11,081	-1.2	0.1	-5.1
I 卸売業, 小売業 (50~61)	121,441	59,557	61,884	0.2	1.1	-0.7
50~55 卸売業	27,394	17,573	9,821	2.6	2.6	2.6
56~61 小売業	94,047	41,984	52,063	-0.5	0.5	-1.3
56 各種商品小売業	15,623	3,926	11,697	0.2	6.5	-1.8
J 金融業, 保険業 (62~67)	6,390	4,509	1,881	2.9	-1.0	13.6
K 不動産業, 物品賃貸業 (68~70)	13,577	9,258	4,319	-9.9	-13.0	-2.4
L 学術研究, 専門・技術サービス業 (71~74)	23,078	17,354	5,724	-7.8	-8.4	-6.0
M 宿泊業, 飲食サービス業 (75~77)	64,868	25,593	39,275	6.6	7.3	6.1
76 飲食店	50,058	19,581	30,477	7.8	8.3	7.5
N 生活関連サービス業, 娯楽業 (78~80)	32,165	15,893	16,272	-1.0	-4.7	2.9
O 教育, 学習支援業 (81, 82)	10,406	4,924	5,482	-5.0	-6.1	-4.0
P 医療, 福祉 (83~85)	163,450	91,305	72,145	5.6	4.5	7.0
83 医療業	58,293	36,835	21,458	-1.7	-2.3	-0.6
85 社会保険・社会福祉・介護事業	104,426	54,070	50,356	10.0	9.6	10.5
Q 複合サービス事業 (86, 87)	4,725	2,673	2,052	0.5	1.3	-0.6
R サービス業 (他に分類されないもの) (88~96)	115,012	73,337	41,675	-7.1	-11.3	1.4
91 職業紹介・労働者派遣業	39,487	33,225	6,262	-14.4	-16.4	-1.4
92 その他の事業サービス業	62,867	30,968	31,899	-3.7	-9.4	2.4
S, T 公務 (他に分類されるものを除く)・その他 (97, 98, 99)	8,857	4,994	3,863	-6.2	-12.9	4.2

(注) 平成25年10月改定の「日本標準産業分類」に基づく区分により表章したものの。

第3表 - 3 産業別一般新規求人状況（新規学卒者及びパートタイムを除く）

平成26年8月

産 業	新規求人人数 (人)			対前年同月比 (%)		
	全数	常用	臨時・季節	全数	常用	臨時・季節
合 計	480,276	437,741	42,535	-2.2	-1.0	-12.8
A, B 農, 林, 漁業 (01~04)	3,101	2,345	756	-2.3	3.9	-17.6
C 鉱業, 採石業, 砂利採取業 (05)	245	232	13	-7.9	-5.3	-38.1
D 建設業 (06~08)	56,840	54,463	2,377	-5.3	-4.2	-25.4
06 総合工事業	32,461	31,122	1,339	-9.7	-7.5	-42.2
E 製造業 (09~32)	53,416	48,384	5,032	3.0	4.5	-9.6
09 食料品製造業	9,589	8,240	1,349	1.9	2.8	-3.2
10 飲料・たばこ・飼料製造業	735	577	158	-0.3	1.6	-6.5
11 繊維工業	2,588	2,482	106	-1.2	-2.4	39.5
12 木材・木製品製造業 (家具を除く)	1,159	1,101	58	0.3	2.0	-23.7
13 家具・装備品製造業	824	796	28	-8.6	-6.5	-45.1
14 パルプ・紙・紙加工品製造業	1,180	1,108	72	6.3	9.1	-23.4
15 印刷・同関連業	1,845	1,724	121	1.0	4.2	-29.7
16 化学工業	1,669	1,546	123	4.6	1.8	57.7
17 石油製品・石炭製品製造業	100	98	2	33.3	30.7	-
18 プラスチック製品製造業 (別掲を除く)	2,185	2,024	161	3.8	6.0	-17.9
19 ゴム製品製造業	494	447	47	-11.5	-8.4	-32.9
21 窯業・土石製品製造業	1,507	1,445	62	-0.7	3.1	-46.1
22 鉄鋼業	1,234	1,182	52	20.6	25.1	-33.3
23 非鉄金属製造業	592	548	44	18.2	17.8	22.2
24 金属製品製造業	5,883	5,661	222	3.7	6.5	-38.5
25 はん用機械器具製造業	3,970	3,757	213	21.8	23.3	0.5
26 生産用機械器具製造業	2,745	2,570	175	6.9	3.3	121.5
27 業務用機械器具製造業	1,153	1,037	116	-7.6	-7.9	-4.9
28 電子部品・デバイス・電子回路製造業	1,871	1,567	304	0.7	2.7	-8.4
29 電気機械器具製造業	3,280	2,843	437	-14.0	-13.1	-19.7
30 情報通信機械器具製造業	1,011	779	232	6.5	-4.2	70.6
31 輸送用機械器具製造業	5,562	4,740	822	2.1	7.2	-19.9
20, 32 その他の製造業	2,240	2,112	128	16.1	18.7	-14.7
F 電気・ガス・熱供給・水道業 (33~36)	555	532	23	26.1	26.1	27.8
G 情報通信業 (37~41)	21,527	18,978	2,549	-6.0	-7.0	2.3
39 情報サービス業	18,287	16,066	2,221	-7.5	-8.2	-1.8
H 運輸業, 郵便業 (42~49)	35,195	32,293	2,902	0.1	-0.1	2.3
I 卸売業, 小売業 (50~61)	59,557	56,909	2,648	1.1	2.2	-17.5
50~55 卸売業	17,573	16,713	860	2.6	2.3	9.8
56~61 小売業	41,984	40,196	1,788	0.5	2.1	-26.3
56 各種商品小売業	3,926	3,748	178	6.5	6.5	7.9
J 金融業, 保険業 (62~67)	4,509	3,897	612	-1.0	-0.1	-6.7
K 不動産業, 物品賃貸業 (68~70)	9,258	9,036	222	-13.0	-13.1	-9.4
L 学術研究, 専門・技術サービス業 (71~74)	17,354	16,079	1,275	-8.4	-7.0	-23.3
M 宿泊業, 飲食サービス業 (75~77)	25,593	24,717	876	7.3	7.8	-5.3
76 飲食店	19,581	19,040	541	8.3	9.1	-14.9
N 生活関連サービス業, 娯楽業 (78~80)	15,893	15,412	481	-4.7	-4.5	-11.7
O 教育, 学習支援業 (81, 82)	4,924	4,674	250	-6.1	-5.9	-8.8
P 医療, 福祉 (83~85)	91,305	89,482	1,823	4.5	4.6	0.5
83 医療業	36,835	36,334	501	-2.3	-2.6	21.9
85 社会保険・社会福祉・介護事業	54,070	52,770	1,300	9.6	10.1	-6.1
Q 複合サービス事業 (86, 87)	2,673	1,810	863	1.3	5.1	-5.9
R サービス業 (他に分類されないもの) (88~96)	73,337	54,525	18,812	-11.3	-9.4	-16.3
91 職業紹介・労働者派遣業	33,225	17,763	15,462	-16.4	-17.5	-15.2
92 その他の事業サービス業	30,968	28,016	2,952	-9.4	-7.7	-22.8
S, T 公務 (他に分類されるものを除く)・その他 (97, 98, 99)	4,994	3,973	1,021	-12.9	-15.5	-1.0

(注) 平成25年10月改定の「日本標準産業分類」に基づく区分により表章したもの。

第4表 一般職業紹介状況（全数）（新規学卒者を除きパートタイムを含む）

平成26年8月

項目 年月	月間有効求職者数		月間有効求人数		有効求人倍率		新規求職申込件数		新規求人数		新規求人倍率		就職件数	
	季調 対前月 増減率	実数 対前年 同月 増減率	季調 対前月 増減率	実数 対前年 同月 増減率	季節 調整値	実数	季調 対前月 増減率	実数 対前年 同月 増減率	季調 対前月 増減率	実数 対前年 同月 増減率	季節 調整値	実数	季調 対前月 増減率	実数 対前年 同月 増減率
	%	%	%	%	倍	倍	%	%	%	%	倍	倍	%	%
平成21年	—	32.1	—	▲28.5	—	0.47	—	22.0	—	▲23.0	—	0.79	—	6.8
平成22年	—	▲2.0	—	7.2	—	0.52	—	▲2.3	—	9.3	—	0.89	—	7.7
平成23年	—	▲4.2	—	19.3	—	0.65	—	▲2.9	—	14.7	—	1.05	—	0.6
平成24年	—	▲6.1	—	15.8	—	0.80	—	▲7.9	—	12.5	—	1.28	—	0.6
平成25年	—	▲5.9	—	9.4	—	0.93	—	▲5.9	—	7.8	—	1.46	—	▲2.7
平成21年度	—	26.8	—	▲26.1	—	0.45	—	11.2	—	▲18.2	—	0.79	—	8.6
平成22年度	—	▲5.3	—	17.4	—	0.56	—	▲2.1	—	15.0	—	0.93	—	5.2
平成23年度	—	▲3.8	—	17.5	—	0.68	—	▲3.8	—	14.1	—	1.11	—	2.0
平成24年度	—	▲5.9	—	13.6	—	0.82	—	▲7.6	—	10.1	—	1.32	—	▲1.5
平成25年度	—	▲7.2	—	10.1	—	0.97	—	▲6.9	—	8.4	—	1.53	—	▲2.3
25年 1月	▲0.5	▲3.7	0.9	9.6	0.84	0.89	0.9	▲2.3	2.0	9.4	1.35	1.32	0.7	▲3.7
2月	▲0.4	▲4.1	1.0	8.2	0.85	0.91	0.3	▲6.1	1.5	4.7	1.36	1.43	0.8	▲3.9
3月	▲1.0	▲4.7	0.6	7.7	0.87	0.90	▲2.6	▲7.9	▲0.9	3.6	1.39	1.30	2.8	▲3.0
4月	▲1.1	▲3.9	0.8	8.9	0.88	0.82	▲0.9	▲0.7	▲0.4	10.5	1.39	1.04	▲3.2	1.0
5月	▲0.5	▲4.6	1.2	8.3	0.90	0.81	▲0.1	▲6.2	1.9	6.5	1.42	1.31	▲0.3	▲3.0
6月	▲1.0	▲5.9	1.3	8.0	0.92	0.84	▲1.4	▲9.8	2.7	3.8	1.48	1.51	▲0.9	▲6.1
7月	▲1.0	▲5.6	0.6	10.0	0.94	0.90	0.7	0.4	▲0.5	13.0	1.46	1.57	▲0.5	1.2
8月	▲0.6	▲6.5	0.8	8.5	0.95	0.94	▲1.1	▲7.8	0.1	4.3	1.48	1.63	▲1.2	▲4.9
9月	0.0	▲5.8	1.1	10.4	0.96	0.98	▲0.6	▲4.5	1.8	9.2	1.51	1.57	1.6	0.0
10月	▲1.7	▲7.8	0.5	10.2	0.98	1.03	▲2.8	▲10.5	0.7	10.8	1.57	1.70	▲1.1	▲2.7
11月	▲0.9	▲9.3	1.8	10.7	1.01	1.07	0.4	▲11.3	▲0.5	6.9	1.55	1.82	▲0.6	▲6.3
12月	▲1.2	▲9.4	1.3	12.2	1.03	1.09	▲1.2	▲6.8	2.4	10.9	1.61	1.81	1.0	▲1.2
26年 1月	0.2	▲8.9	0.9	12.3	1.04	1.09	2.3	▲6.7	3.5	12.9	1.63	1.59	0.7	▲0.4
2月	▲1.5	▲9.7	▲0.3	11.2	1.05	1.12	▲5.7	▲11.0	▲2.9	7.1	1.67	1.72	▲1.7	▲2.3
3月	▲1.7	▲10.5	▲0.4	10.0	1.07	1.10	▲1.3	▲9.7	▲2.2	5.4	1.66	1.52	1.7	▲2.6
4月	▲0.5	▲10.0	0.6	10.0	1.08	1.00	5.1	▲6.0	3.7	10.0	1.64	1.21	▲2.7	▲4.3
5月	▲0.2	▲10.1	1.3	9.2	1.09	0.98	▲1.5	▲10.5	▲1.5	4.0	1.64	1.52	▲0.5	▲6.7
6月	▲0.1	▲8.3	0.3	10.1	1.10	1.01	▲0.9	▲1.7	1.0	8.1	1.67	1.66	▲0.3	▲0.7
7月	▲0.9	▲8.9	▲0.5	7.6	1.10	1.06	▲0.9	▲9.3	▲1.5	4.5	1.66	1.81	▲2.4	▲6.4
8月	0.2	▲8.7	▲0.2	5.5	1.10	1.09	1.4	▲9.2	▲0.7	▲0.6	1.62	1.79	0.2	▲8.1
9月														
10月														
11月														
12月														

(注) 1. 季節調整法はセンサス局法Ⅱ(X-12-ARIMA)による。なお、平成25年12月以前の数値は、平成26年1月分公表時に新季節指数により改訂されている。
2. ▲は減少である。

第5表 - 1 季節調整済新規求人倍率（新規学卒者を除きパートタイムを含む）

西暦	和暦	1月	2月	3月	4月	5月	6月	7月	8月	9月	10月	11月	12月	年計	年度計
63年	38年	0.87	0.90	0.93	0.93	1.00	1.07	1.12	0.96	1.02	0.98	1.08	1.06	0.99	1.04
64年	39年	1.10	1.10	1.09	1.17	1.15	1.19	1.18	1.12	1.14	1.07	1.04	1.07	1.12	1.08
65年	40年	0.97	0.96	0.98	0.93	0.90	0.82	0.82	0.79	0.77	0.81	0.78	0.81	0.88	0.86
66年	41年	0.85	0.92	0.99	0.97	0.98	1.00	1.04	1.10	1.15	1.16	1.15	1.17	1.04	1.12
67年	42年	1.21	1.23	1.26	1.34	1.34	1.33	1.39	1.43	1.40	1.33	1.41	1.33	1.32	1.36
68年	43年	1.40	1.34	1.29	1.28	1.31	1.39	1.35	1.39	1.37	1.30	1.42	1.38	1.36	1.38
69年	44年	1.42	1.50	1.47	1.52	1.47	1.55	1.55	1.58	1.61	1.72	1.65	1.71	1.54	1.62
70年	45年	1.71	1.70	1.66	1.61	1.68	1.65	1.55	1.54	1.63	1.55	1.52	1.56	1.61	1.52
71年	46年	1.38	1.37	1.37	1.35	1.33	1.28	1.29	1.24	1.18	1.18	1.20	1.22	1.29	1.27
72年	47年	1.33	1.32	1.30	1.32	1.40	1.42	1.49	1.55	1.57	1.73	1.89	2.14	1.51	1.70
73年	48年	2.14	2.04	1.93	2.07	2.14	2.29	2.22	2.17	2.25	2.23	2.36	1.76	2.14	2.07
74年	49年	1.86	1.84	1.75	1.59	1.55	1.41	1.33	1.26	1.18	1.12	1.03	0.92	1.40	1.18
75年	50年	1.07	0.97	0.96	1.02	0.94	0.93	0.95	0.98	0.97	0.95	0.96	0.85	0.97	0.98
76年	51年	1.06	1.00	1.03	1.04	1.05	1.07	1.04	1.00	0.98	0.97	0.95	0.93	1.02	0.97
77年	52年	0.90	0.88	0.89	0.86	0.84	0.81	0.80	0.81	0.81	0.81	0.80	0.86	0.85	0.83
78年	53年	0.80	0.86	0.90	0.88	0.86	0.91	0.94	0.93	0.93	0.95	0.98	1.06	0.91	0.96
79年	54年	0.96	1.00	1.07	1.09	1.09	1.12	1.11	1.15	1.20	1.19	1.18	1.19	1.11	1.13
80年	55年	1.11	1.10	1.14	1.14	1.12	1.10	1.07	1.06	1.03	1.01	0.99	1.00	1.07	1.02
81年	56年	0.99	0.96	0.91	0.93	0.96	0.97	1.02	1.00	0.94	0.94	0.93	0.99	0.96	0.93
82年	57年	0.89	0.90	0.86	0.84	0.88	0.88	0.89	0.90	0.87	0.86	0.86	0.87	0.87	0.87
83年	58年	0.87	0.87	0.90	0.89	0.88	0.89	0.90	0.93	0.93	0.94	0.97	0.95	0.89	0.92
84年	59年	0.96	0.95	0.94	0.96	0.96	0.94	0.97	0.97	0.95	0.99	0.99	1.00	0.96	0.97
85年	60年	1.00	1.00	0.99	0.99	1.00	0.98	0.95	0.97	0.95	0.93	0.93	0.96	0.97	0.95
86年	61年	0.95	0.93	0.91	0.91	0.90	0.86	0.87	0.94	0.89	0.91	0.89	0.91	0.91	0.91
87年	62年	0.91	0.95	1.03	1.00	0.99	1.04	1.11	1.14	1.20	1.25	1.28	1.37	1.08	1.20
88年	63年	1.36	1.36	1.41	1.45	1.47	1.58	1.56	1.59	1.66	1.64	1.69	1.76	1.53	1.63
89年	元年	1.73	1.72	1.75	1.80	1.88	1.92	1.92	1.93	1.95	1.94	2.03	1.96	1.85	1.93
90年	2年	1.97	2.00	1.96	2.01	2.05	2.11	2.13	2.13	2.15	2.15	2.14	2.08	2.07	2.11
91年	3年	2.07	2.18	2.13	2.12	2.10	2.10	2.06	2.01	1.97	2.05	1.94	1.80	2.05	1.95
92年	4年	1.83	1.80	1.75	1.72	1.67	1.60	1.58	1.55	1.52	1.49	1.41	1.45	1.61	1.49
93年	5年	1.40	1.35	1.30	1.26	1.23	1.19	1.15	1.13	1.11	1.08	1.09	1.08	1.20	1.13
94年	6年	1.06	1.11	1.08	1.08	1.07	1.09	1.09	1.10	1.11	1.06	1.06	1.06	1.08	1.07
95年	7年	1.04	1.10	1.06	1.06	1.07	1.04	1.06	1.08	1.05	1.09	1.12	1.10	1.06	1.09
96年	8年	1.08	1.14	1.17	1.14	1.20	1.20	1.22	1.21	1.23	1.24	1.24	1.24	1.19	1.22
97年	9年	1.24	1.24	1.26	1.22	1.24	1.25	1.21	1.21	1.19	1.16	1.13	1.09	1.20	1.13
98年	10年	1.03	1.00	0.95	0.95	0.94	0.90	0.87	0.91	0.87	0.85	0.87	0.87	0.92	0.89
99年	11年	0.90	0.89	0.88	0.90	0.80	0.83	0.87	0.86	0.88	0.89	0.88	0.92	0.87	0.90
00年	12年	0.97	0.96	0.98	1.00	1.02	1.05	1.09	1.08	1.11	1.13	1.15	1.14	1.05	1.08
01年	13年	1.15	1.10	1.04	1.07	1.07	1.04	1.04	0.99	0.96	0.91	0.91	0.87	1.01	0.96
02年	14年	0.88	0.88	0.91	0.90	0.93	0.94	0.94	0.97	0.95	0.95	0.96	1.00	0.93	0.96
03年	15年	1.00	1.00	1.01	1.03	1.03	1.03	1.06	1.10	1.11	1.16	1.17	1.20	1.07	1.12
04年	16年	1.19	1.18	1.22	1.25	1.25	1.27	1.28	1.30	1.35	1.40	1.41	1.41	1.29	1.35
05年	17年	1.42	1.46	1.43	1.43	1.44	1.47	1.48	1.47	1.48	1.43	1.52	1.54	1.46	1.49
06年	18年	1.56	1.59	1.53	1.55	1.63	1.58	1.56	1.56	1.55	1.53	1.58	1.60	1.56	1.56
07年	19年	1.52	1.56	1.60	1.58	1.56	1.54	1.53	1.51	1.42	1.46	1.46	1.42	1.52	1.47
08年	20年	1.43	1.41	1.32	1.36	1.32	1.29	1.26	1.25	1.20	1.13	1.04	0.98	1.25	1.08
09年	21年	0.87	0.77	0.78	0.77	0.76	0.78	0.78	0.79	0.81	0.80	0.79	0.80	0.79	0.79
10年	22年	0.81	0.82	0.82	0.85	0.86	0.88	0.89	0.91	0.94	0.96	0.96	0.98	0.89	0.93
11年	23年	1.01	0.99	0.98	0.94	0.98	1.01	1.07	1.05	1.14	1.15	1.17	1.19	1.05	1.11
12年	24年	1.22	1.24	1.24	1.25	1.28	1.29	1.29	1.31	1.30	1.30	1.32	1.33	1.28	1.32
13年	25年	1.35	1.36	1.39	1.39	1.42	1.48	1.46	1.48	1.51	1.57	1.55	1.61	1.46	1.53
14年	26年	1.63	1.67	1.66	1.64	1.64	1.67	1.66	1.62						

(注) 1. 季節調整法はセンサス局法Ⅱ(X-12-ARIMA)による。なお、平成25年12月以前の数値は、平成26年1月分公表時に新季節指数により改訂されている。

2. 昭和48年から沖縄を含む。ただし、昭和47年度計には沖縄を含む。

3. 年計及び年度計は実数値。

第5表 - 2 季節調整済有効求人倍率（新規学卒者を除きパートタイムを含む）

西暦	和暦	1月	2月	3月	4月	5月	6月	7月	8月	9月	10月	11月	12月	年計	年度計
63年	38年	0.56	0.60	0.64	0.68	0.71	0.80	0.77	0.72	0.71	0.71	0.72	0.73	0.70	0.73
64年	39年	0.75	0.76	0.76	0.79	0.81	0.83	0.83	0.82	0.83	0.81	0.79	0.78	0.80	0.79
65年	40年	0.74	0.71	0.71	0.70	0.66	0.63	0.60	0.58	0.57	0.57	0.56	0.55	0.64	0.61
66年	41年	0.58	0.62	0.67	0.70	0.71	0.73	0.72	0.78	0.82	0.85	0.85	0.85	0.74	0.81
67年	42年	0.87	0.90	0.91	0.94	0.97	1.00	1.02	1.08	1.09	1.09	1.11	1.10	1.00	1.05
68年	43年	1.11	1.09	1.08	1.07	1.09	1.10	1.11	1.12	1.14	1.14	1.17	1.17	1.12	1.14
69年	44年	1.19	1.20	1.21	1.24	1.25	1.29	1.30	1.33	1.34	1.39	1.41	1.46	1.30	1.37
70年	45年	1.49	1.47	1.44	1.43	1.43	1.44	1.41	1.39	1.39	1.36	1.33	1.31	1.41	1.35
71年	46年	1.29	1.23	1.21	1.18	1.15	1.10	1.09	1.07	1.03	1.02	1.00	0.99	1.12	1.06
72年	47年	0.98	1.02	1.05	1.07	1.08	1.09	1.13	1.19	1.25	1.31	1.36	1.48	1.16	1.30
73年	48年	1.60	1.65	1.61	1.63	1.74	1.82	1.87	1.86	1.83	1.86	1.93	1.84	1.76	1.74
74年	49年	1.64	1.53	1.45	1.34	1.35	1.27	1.18	1.09	1.02	0.95	0.88	0.79	1.20	0.98
75年	50年	0.75	0.71	0.67	0.68	0.63	0.59	0.56	0.55	0.55	0.55	0.55	0.55	0.61	0.59
76年	51年	0.58	0.61	0.63	0.65	0.64	0.66	0.67	0.67	0.66	0.64	0.64	0.62	0.64	0.64
77年	52年	0.61	0.60	0.60	0.61	0.56	0.54	0.53	0.53	0.53	0.53	0.52	0.52	0.56	0.54
78年	53年	0.51	0.53	0.54	0.57	0.54	0.54	0.56	0.57	0.59	0.59	0.60	0.60	0.56	0.59
79年	54年	0.62	0.63	0.66	0.70	0.69	0.71	0.72	0.73	0.75	0.77	0.78	0.79	0.71	0.74
80年	55年	0.77	0.76	0.77	0.77	0.76	0.77	0.76	0.74	0.73	0.73	0.71	0.70	0.75	0.73
81年	56年	0.69	0.68	0.67	0.67	0.67	0.68	0.70	0.69	0.68	0.67	0.66	0.67	0.68	0.67
82年	57年	0.66	0.65	0.63	0.62	0.60	0.60	0.60	0.60	0.60	0.60	0.59	0.59	0.61	0.60
83年	58年	0.59	0.59	0.59	0.59	0.59	0.59	0.59	0.60	0.61	0.62	0.62	0.63	0.60	0.61
84年	59年	0.64	0.64	0.64	0.64	0.64	0.64	0.65	0.65	0.66	0.66	0.66	0.67	0.65	0.66
85年	60年	0.68	0.69	0.68	0.69	0.69	0.69	0.69	0.68	0.68	0.67	0.67	0.67	0.68	0.67
86年	61年	0.67	0.66	0.65	0.63	0.62	0.60	0.60	0.61	0.61	0.61	0.61	0.61	0.62	0.62
87年	62年	0.62	0.63	0.64	0.64	0.65	0.66	0.68	0.71	0.74	0.77	0.81	0.84	0.70	0.76
88年	63年	0.87	0.90	0.92	0.95	0.98	1.01	1.04	1.06	1.08	1.10	1.12	1.14	1.01	1.08
89年	元年	1.15	1.17	1.17	1.19	1.25	1.27	1.30	1.29	1.30	1.31	1.33	1.33	1.25	1.30
90年	2年	1.33	1.36	1.36	1.35	1.39	1.42	1.46	1.44	1.44	1.44	1.45	1.44	1.40	1.43
91年	3年	1.43	1.44	1.44	1.41	1.44	1.44	1.44	1.40	1.36	1.36	1.34	1.31	1.40	1.34
92年	4年	1.25	1.22	1.19	1.14	1.13	1.10	1.08	1.05	1.02	0.99	0.96	0.93	1.08	1.00
93年	5年	0.91	0.88	0.85	0.82	0.80	0.76	0.74	0.72	0.70	0.68	0.67	0.66	0.76	0.71
94年	6年	0.65	0.64	0.65	0.65	0.63	0.63	0.63	0.64	0.65	0.65	0.64	0.63	0.64	0.64
95年	7年	0.64	0.65	0.66	0.65	0.63	0.62	0.61	0.62	0.62	0.62	0.62	0.63	0.63	0.64
96年	8年	0.65	0.66	0.68	0.69	0.69	0.70	0.72	0.72	0.72	0.73	0.74	0.74	0.70	0.72
97年	9年	0.74	0.74	0.74	0.74	0.74	0.74	0.74	0.73	0.71	0.70	0.68	0.67	0.72	0.69
98年	10年	0.63	0.61	0.57	0.56	0.54	0.52	0.51	0.50	0.49	0.48	0.47	0.47	0.53	0.50
99年	11年	0.48	0.48	0.48	0.47	0.46	0.46	0.47	0.47	0.48	0.49	0.49	0.50	0.48	0.49
00年	12年	0.51	0.52	0.54	0.56	0.56	0.58	0.60	0.61	0.62	0.64	0.65	0.65	0.59	0.62
01年	13年	0.65	0.64	0.63	0.62	0.61	0.61	0.60	0.58	0.57	0.54	0.52	0.51	0.59	0.56
02年	14年	0.50	0.51	0.52	0.52	0.53	0.53	0.54	0.55	0.55	0.56	0.56	0.57	0.54	0.56
03年	15年	0.58	0.59	0.60	0.61	0.61	0.62	0.63	0.65	0.67	0.70	0.72	0.75	0.64	0.69
04年	16年	0.76	0.76	0.77	0.78	0.80	0.82	0.83	0.84	0.86	0.88	0.91	0.92	0.83	0.86
05年	17年	0.91	0.91	0.93	0.94	0.94	0.95	0.96	0.96	0.96	0.98	0.99	1.01	0.95	0.98
06年	18年	1.03	1.04	1.05	1.05	1.07	1.07	1.08	1.07	1.07	1.06	1.06	1.06	1.06	1.06
07年	19年	1.06	1.05	1.05	1.07	1.07	1.07	1.06	1.05	1.03	1.01	0.98	0.98	1.04	1.02
08年	20年	0.97	0.96	0.96	0.96	0.95	0.92	0.89	0.86	0.83	0.79	0.75	0.71	0.88	0.77
09年	21年	0.64	0.57	0.52	0.49	0.46	0.44	0.43	0.42	0.43	0.44	0.44	0.44	0.47	0.45
10年	22年	0.45	0.46	0.48	0.49	0.50	0.52	0.53	0.54	0.55	0.56	0.58	0.59	0.52	0.56
11年	23年	0.60	0.62	0.62	0.62	0.61	0.62	0.64	0.65	0.67	0.69	0.71	0.72	0.65	0.68
12年	24年	0.74	0.75	0.77	0.79	0.80	0.81	0.81	0.81	0.81	0.82	0.82	0.83	0.80	0.82
13年	25年	0.84	0.85	0.87	0.88	0.90	0.92	0.94	0.95	0.96	0.98	1.01	1.03	0.93	0.97
14年	26年	1.04	1.05	1.07	1.08	1.09	1.10	1.10	1.10						

(注) 1. 季節調整法はセンサス局法Ⅱ(X-12-ARIMA)による。なお、平成25年12月以前の数値は、平成26年1月分公表時に新季節指数により改訂されている。

2. 昭和48年から沖縄を含む。ただし、昭和47年度計には沖縄を含む。

3. 年計及び年度計は実数値。

第6表 都道府県・地域別有効求人倍率（季節調整値）（新規学卒者を除きパートタイムを含む）

	25年					26年								対前月 差	
	8月	9月	10月	11月	12月	1月	2月	3月	4月	5月	6月	7月	8月		
全国計	0.95	0.96	0.98	1.01	1.03	1.04	1.05	1.07	1.08	1.09	1.10	1.10	1.10	0.00	
都 道 府 県 別	北海道	0.78	0.78	0.80	0.82	0.85	0.85	0.86	0.85	0.86	0.89	0.87	0.87	0.85	-0.02
	青森県	0.71	0.70	0.72	0.75	0.76	0.78	0.77	0.79	0.81	0.83	0.80	0.80	0.79	-0.01
	岩手県	1.04	1.05	1.06	1.09	1.11	1.09	1.10	1.07	1.11	1.13	1.08	1.05	1.05	0.00
	宮城県	1.25	1.24	1.25	1.30	1.33	1.31	1.26	1.25	1.24	1.25	1.25	1.25	1.24	-0.01
	秋田県	0.72	0.73	0.75	0.78	0.79	0.86	0.88	0.88	0.88	0.90	0.90	0.91	0.92	0.01
	山形県	0.99	1.00	1.03	1.07	1.11	1.16	1.16	1.13	1.22	1.26	1.26	1.26	1.20	-0.06
	福島県	1.25	1.25	1.27	1.28	1.30	1.31	1.32	1.36	1.39	1.44	1.44	1.43	1.41	-0.02
	茨城県	0.84	0.84	0.87	0.89	0.93	0.95	0.96	1.00	1.05	1.06	1.07	1.06	1.08	0.02
	栃木県	0.86	0.88	0.89	0.91	0.97	0.98	0.95	0.96	0.98	0.97	0.99	0.99	0.97	-0.02
	群馬県	1.05	1.03	1.04	1.07	1.12	1.16	1.22	1.17	1.14	1.14	1.16	1.09	1.08	-0.01
	埼玉県	0.64	0.64	0.65	0.66	0.69	0.68	0.68	0.70	0.72	0.74	0.74	0.76	0.74	-0.02
	千葉県	0.74	0.76	0.79	0.81	0.83	0.86	0.87	0.89	0.90	0.90	0.91	0.91	0.91	0.00
	東京都	1.37	1.39	1.43	1.45	1.48	1.46	1.48	1.53	1.53	1.54	1.56	1.62	1.62	0.00
	神奈川県	0.70	0.72	0.74	0.76	0.78	0.78	0.78	0.79	0.79	0.81	0.83	0.86	0.86	0.00
	新潟県	1.00	1.00	1.05	1.09	1.11	1.12	1.11	1.14	1.17	1.20	1.16	1.16	1.14	-0.02
	富山県	1.16	1.19	1.22	1.24	1.27	1.36	1.37	1.34	1.40	1.40	1.42	1.37	1.34	-0.03
	石川県	1.16	1.16	1.22	1.25	1.27	1.28	1.28	1.35	1.35	1.33	1.30	1.30	1.36	0.06
	福井県	1.26	1.29	1.27	1.30	1.31	1.42	1.43	1.49	1.48	1.51	1.50	1.49	1.45	-0.04
	山梨県	0.79	0.78	0.82	0.85	0.89	0.94	0.91	0.92	0.89	0.92	0.91	0.92	0.90	-0.02
	長野県	0.89	0.90	0.91	0.94	0.97	1.01	1.01	1.04	1.08	1.08	1.09	1.12	1.13	0.01
	岐阜県	1.10	1.13	1.16	1.20	1.22	1.22	1.23	1.25	1.23	1.29	1.31	1.36	1.32	-0.04
	静岡県	0.86	0.86	0.88	0.92	0.94	1.00	1.01	1.03	1.05	1.07	1.08	1.06	1.08	0.02
	愛知県	1.36	1.38	1.40	1.46	1.50	1.49	1.53	1.55	1.56	1.57	1.57	1.53	1.52	-0.01
	三重県	1.08	1.09	1.12	1.16	1.19	1.19	1.21	1.21	1.24	1.23	1.22	1.19	1.16	-0.03
	滋賀県	0.82	0.82	0.87	0.91	0.94	0.93	0.94	0.93	0.99	1.04	0.98	0.97	0.97	0.00
	京都府	0.92	0.93	0.95	0.97	0.98	0.97	0.98	0.99	1.01	1.01	1.04	1.07	1.05	-0.02
	大阪府	0.98	0.99	1.01	1.04	1.07	1.09	1.10	1.11	1.09	1.10	1.11	1.13	1.14	0.01
	兵庫県	0.77	0.77	0.78	0.80	0.82	0.83	0.86	0.85	0.87	0.88	0.88	0.89	0.89	0.00
	奈良県	0.81	0.81	0.86	0.89	0.91	0.92	0.93	0.88	0.91	0.90	0.89	0.90	0.89	-0.01
	和歌山県	0.89	0.91	0.93	0.92	0.92	0.94	0.94	0.98	1.01	1.06	1.05	1.02	1.05	0.03
	鳥取県	0.88	0.89	0.93	0.95	0.95	0.97	0.94	0.98	0.99	1.02	1.00	1.00	0.96	-0.04
	島根県	1.10	1.10	1.12	1.14	1.15	1.16	1.22	1.19	1.20	1.19	1.22	1.21	1.18	-0.03
	岡山県	1.28	1.30	1.30	1.36	1.39	1.40	1.41	1.47	1.47	1.49	1.50	1.49	1.41	-0.08
	広島県	1.03	1.04	1.07	1.09	1.11	1.15	1.16	1.19	1.22	1.27	1.27	1.26	1.24	-0.02
	山口県	0.95	0.97	0.98	1.01	1.02	1.03	1.04	1.06	1.07	1.11	1.09	1.10	1.10	0.00
	徳島県	1.02	1.02	1.03	1.02	1.02	1.05	1.07	1.08	1.13	1.16	1.12	1.07	1.10	0.03
	香川県	1.27	1.27	1.32	1.34	1.39	1.40	1.39	1.40	1.38	1.40	1.44	1.40	1.35	-0.05
愛媛県	0.98	0.99	1.01	1.04	1.06	1.05	1.06	1.08	1.10	1.12	1.13	1.13	1.13	0.00	
高知県	0.74	0.75	0.76	0.77	0.79	0.79	0.81	0.82	0.82	0.84	0.85	0.86	0.85	-0.01	
福岡県	0.80	0.82	0.84	0.85	0.87	0.90	0.92	0.93	0.93	0.94	0.92	0.97	0.97	0.00	
佐賀県	0.78	0.79	0.80	0.81	0.82	0.84	0.86	0.88	0.89	0.92	0.94	0.92	0.93	0.01	
長崎県	0.74	0.75	0.76	0.77	0.78	0.77	0.78	0.77	0.81	0.84	0.86	0.88	0.89	0.01	
熊本県	0.89	0.91	0.92	0.95	0.98	0.97	0.96	0.94	0.93	0.97	0.95	0.98	1.02	0.04	
大分県	0.79	0.79	0.80	0.80	0.81	0.81	0.83	0.88	0.88	0.91	0.88	0.90	0.92	0.02	
宮崎県	0.80	0.81	0.82	0.83	0.84	0.85	0.88	0.89	0.92	0.94	0.97	0.93	0.94	0.01	
鹿児島県	0.73	0.72	0.71	0.70	0.69	0.70	0.72	0.74	0.75	0.76	0.74	0.74	0.74	0.00	
沖縄県	0.56	0.57	0.59	0.60	0.63	0.63	0.62	0.63	0.64	0.63	0.68	0.71	0.74	0.03	
地 域 別	北海道	0.78	0.78	0.80	0.82	0.85	0.85	0.86	0.85	0.86	0.89	0.87	0.87	0.85	-0.02
	東北	1.02	1.02	1.04	1.07	1.09	1.11	1.10	1.10	1.12	1.15	1.14	1.13	1.12	-0.01
	南関東	0.97	0.99	1.02	1.03	1.06	1.05	1.07	1.10	1.11	1.12	1.13	1.17	1.16	-0.01
	北関東・甲信	0.89	0.89	0.91	0.94	0.98	1.01	1.01	1.02	1.04	1.05	1.06	1.05	1.05	0.00
	北陸	1.10	1.11	1.15	1.18	1.20	1.24	1.24	1.27	1.29	1.30	1.29	1.27	1.26	-0.01
	東海	1.15	1.16	1.19	1.23	1.27	1.28	1.30	1.32	1.33	1.35	1.35	1.34	1.32	-0.02
	近畿	0.90	0.90	0.92	0.95	0.97	0.98	1.00	1.00	1.01	1.02	1.02	1.03	1.03	0.00
	中国	1.07	1.09	1.10	1.14	1.15	1.17	1.19	1.22	1.23	1.27	1.27	1.26	1.23	-0.03
	四国	1.01	1.01	1.04	1.05	1.08	1.08	1.09	1.11	1.12	1.14	1.15	1.13	1.12	-0.01
九州	0.77	0.78	0.79	0.80	0.82	0.83	0.84	0.85	0.86	0.87	0.87	0.89	0.90	0.01	

(注) 1. 季節調整法は、センサス局法Ⅱ(X-12-ARIMA)による。

なお、平成25年12月以前の数値は、平成26年1月分公表時に新季節指数により改訂されている。

2. 各ブロックの構成県は、以下のとおり。

北海道（北海道）、東北（青森県、岩手県、宮城県、秋田県、山形県、福島県）、南関東（埼玉県、千葉県、東京都、神奈川県）、北関東・甲信（茨城県、栃木県、群馬県、山梨県、長野県）、北陸（新潟県、富山県、石川県、福井県）、東海（岐阜県、静岡県、愛知県、三重県）、近畿（滋賀県、京都府、大阪府、兵庫県、奈良県、和歌山県）、中国（鳥取県、島根県、岡山県、広島県、山口県）、四国（徳島県、香川県、愛媛県、高知県）、九州（福岡県、佐賀県、長崎県、熊本県、大分県、宮崎県、鹿児島県、沖縄県）