

平成26年10月31日（金）

【照会先】

職業安定局雇用政策課

中央労働市場情報官 宮崎（内線5740）

（代表電話） 03（5253）1111

（直通電話） 03（3595）3290

報道関係者 各位

一般職業紹介状況（平成26年9月分）

- 平成26年9月の有効求人倍率は1.09倍で、前月に比べて0.01ポイント低下。
- 平成26年9月の新規求人倍率は1.67倍で、前月に比べて0.05ポイント上昇。

厚生労働省では、公共職業安定所（ハローワーク）における求人、求職、就職の状況をとりとまとめ、求人倍率などの指標を作成し、一般職業紹介状況として毎月公表しています。

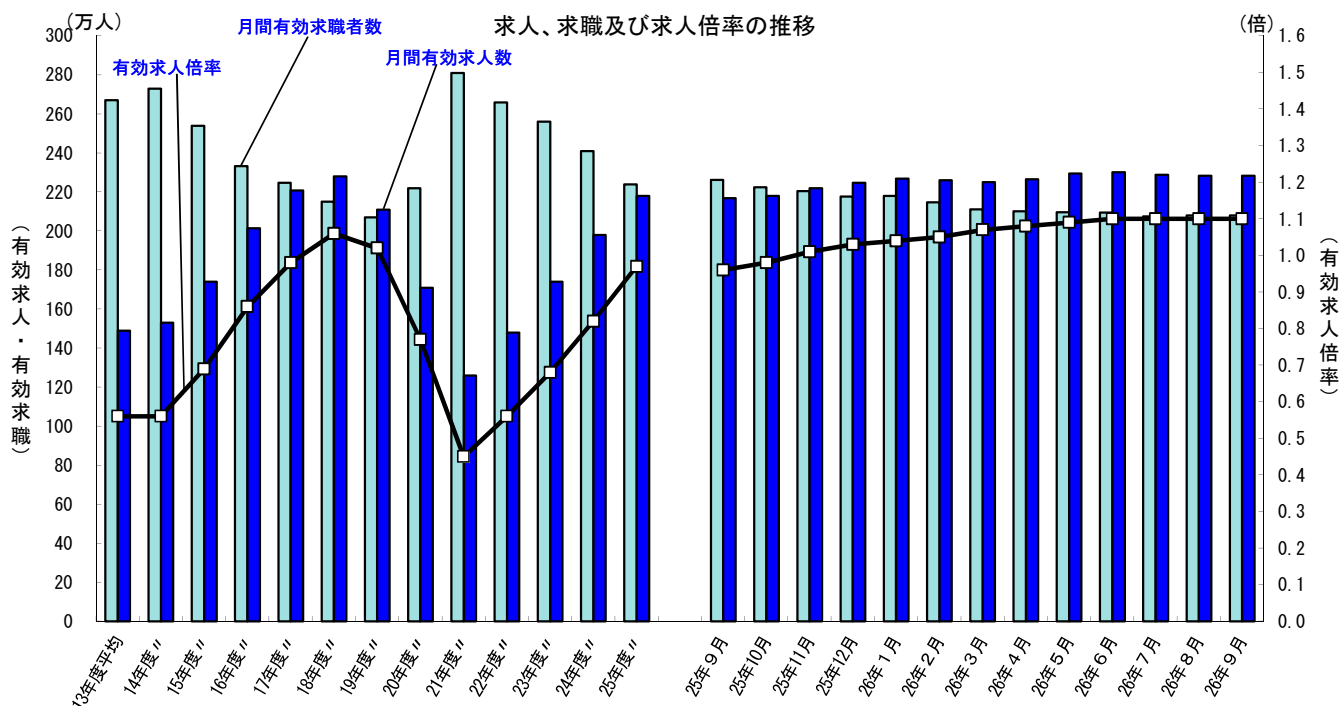
平成26年9月の数値をみると、有効求人倍率（季節調整値）は1.09倍となり、前月を0.01ポイント下回りました。新規求人倍率（季節調整値）は1.67倍となり、前月を0.05ポイント上回りました。

正社員有効求人倍率（季節調整値）は0.67倍となり、前月を0.01ポイント下回りました。

9月の有効求人（季節調整値）は前月に比べ1.0%減となり、有効求職者（同）は0.2%減となりました。

9月の新規求人（原数値）は前年同月と比較すると6.3%増となりました。これを産業別にみると、医療、福祉（16.4%増）、宿泊業、飲食サービス業（13.0%増）、卸売業、小売業（10.4%増）、教育、学習支援業（7.6%増）などで増加となり、サービス業（他に分類されないもの）（3.7%減）、運輸業、郵便業（3.0%減）、学術研究、専門・技術サービス業（2.1%減）などで減少となりました。

都道府県別の有効求人倍率（季節調整値）をみると、最高は東京都の1.61倍、最低は埼玉県及び沖縄県の0.75倍となりました。



（注）1. 月別の数値は季節調整値である。なお、平成25年12月以前の数値は、平成26年1月分公表時に新季節指数により改訂されている。

2. 文中の正社員有効求人倍率は正社員の月間有効求人人数をパートタイムを除く常用の月間有効求職者数で除して算出しているが、パートタイムを除く常用の有効求職者には派遣労働者や契約社員を希望する者も含まれるため、厳密な意味での正社員有効求人倍率より低い値となる。

3. 文中の産業分類は、平成25年10月改定の「日本標準産業分類」に基づくもの。

第1表 一般職業紹介状況（新規学卒者を除きパートタイムを含む）

平成26年9月

項目	年月	26年 9月	26年 8月	25年 9月	対前年同月 増減率、差 (%、ポイント)	季節調整値 対前月 増減率、差 (%、ポイント)	
	全 数	1 月間有効求職者数 (人)	2,062,721	2,042,768	2,226,875	▲ 7.4	▲ 0.2
2 新規求職申込件数 (件)		505,356	436,050	514,811	▲ 1.8	▲ 2.3	
3 月間有効求人数 (人)		2,303,670	2,223,039	2,190,976	5.1	▲ 1.0	
4 新規求人数 (人)		858,232	778,650	807,361	6.3	0.5	
5 就職件数 (件)		173,512	142,838	176,925	▲ 1.9	▲ 0.7	
6 有効求人倍率(3/1) (倍)		1.12	1.09	0.98	0.14	—	
季節調整値		1.09	1.10	0.96	—	▲ 0.01	
7 新規求人倍率(4/2) (倍)		1.70	1.79	1.57	0.13	—	
季節調整値		1.67	1.62	1.51	—	0.05	
8 就職率(5/2×100) (%)		34.3	32.8	34.4	▲ 0.1	—	
季節調整値		33.8	33.2	33.4	—	0.6	
9 充足率(5/4×100) (%)		20.2	18.3	21.9	▲ 1.7	—	
季節調整値		20.2	20.5	22.1	—	▲ 0.3	
常 用		10 月間有効求職者数 (人)	2,051,704	2,030,831	2,216,126	▲ 7.4	
		11 新規求職申込件数 (件)	501,751	432,472	511,265	▲ 1.9	
		12 月間有効求人数 (人)	2,051,609	1,979,027	1,941,299	5.7	
		13 新規求人数 (人)	755,090	692,285	705,835	7.0	
		14 就職件数 (件)	157,910	130,277	159,718	▲ 1.1	
	15 有効求人倍率(12/10) (倍)	1.00	0.97	0.88	0.12		
	16 新規求人倍率(13/11) (倍)	1.50	1.60	1.38	0.12		
	17 就職率(14/11×100) (%)	31.5	30.1	31.2	0.3		
18 充足率(14/13×100) (%)	20.9	18.8	22.6	▲ 1.7			

(注) 1. 季節調整法はセンサス局法Ⅱ(X-12-ARIMA)による。なお、平成25年12月以前の数値は、平成26年1月分公表時に新季節指数により改訂されている。

2. ▲は減少である。

第2表 雇用形態別常用職業紹介状況（新規学卒者を除く）

平成26年9月

年 月		26年 9月	26年 8月	25年 9月	対前年同月 増減率、差 (%、ポイント)
パート タイムを 除く常用	1 月間有効求職者数 (人)	1,420,766	1,414,783	1,572,450	▲ 9.6
	2 新規求職申込件数 (件)	344,020	307,773	355,769	▲ 3.3
	3 月間有効求人数 (人)	1,300,350	1,260,085	1,239,011	5.0
	4 新規求人数 (人)	473,222	437,741	447,692	5.7
	5 就職件数 (件)	101,767	86,705	103,349	▲ 1.5
	6 有効求人倍率(3/1)(倍)	0.92	0.89	0.79	0.13
	7 新規求人倍率(4/2)(倍)	1.38	1.42	1.26	0.12
	8 就職率(5/2×100)(%)	29.6	28.2	29.0	0.6
	9 充足率(5/4×100)(%)	21.5	19.8	23.1	▲ 1.6
正 社 員	10 月間有効求人数 (人)	974,742	946,830	920,418	5.9
	11 新規求人数 (人)	349,164	324,998	327,282	6.7
	12 就職件数 (件)	75,785	65,081	74,984	1.1
	13 有効求人倍率(10/1)(倍)	0.69	0.67	0.59	0.10
	季節調整値	0.67	0.68	0.57	—
	14 充足率(12/11×100)(%)	21.7	20.0	22.9	▲ 1.2
常用 的パート タイム	15 月間有効求職者数 (人)	630,938	616,048	643,676	▲ 2.0
	16 新規求職申込件数 (件)	157,731	124,699	155,496	1.4
	17 月間有効求人数 (人)	751,259	718,942	702,288	7.0
	18 新規求人数 (人)	281,868	254,544	258,143	9.2
	19 就職件数 (件)	56,143	43,572	56,369	▲ 0.4
	20 有効求人倍率(17/15)(倍)	1.19	1.17	1.09	0.10
	21 新規求人倍率(18/16)(倍)	1.79	2.04	1.66	0.13
	22 就職率(19/16×100)(%)	35.6	34.9	36.3	▲ 0.7
	23 充足率(19/18×100)(%)	19.9	17.1	21.8	▲ 1.9

(注) 1. 季節調整法はセンサス局法Ⅱ(X-12-ARIMA)による。

2. ▲は減少である。

3. 正社員の有効求人倍率は正社員の月間有効求人数をパートタイムを除く常用の月間有効求職者数で除して算出しているが、パートタイムを除く常用の月間有効求職者数には派遣労働者や契約社員を希望する者も含まれるため、厳密な意味での正社員有効求人倍率より低い値となる。

第3表 - 1 主要産業別、規模別一般新規求人状況

○ 主要産業別、規模別一般新規求人状況（新規学卒者を除く）

平成26年9月

産業・規模		全数	パート除く	常用		パートタイム
				常用	臨時・季節	
新規 求人 数 (人)	合計	858,232	523,613	473,222	50,391	334,619
	D 建設業	68,430	63,786	60,914	2,872	4,644
	E 製造業	90,909	62,897	54,918	7,979	28,012
	G 情報通信業	26,433	22,356	19,656	2,700	4,077
	H 運輸業,郵便業	47,719	36,040	32,820	3,220	11,679
	I 卸売業,小売業	135,534	65,237	61,740	3,497	70,297
	L 学術研究,専門・技術サービス業	24,585	17,208	15,430	1,778	7,377
	M 宿泊業,飲食サービス業	73,178	28,745	27,393	1,352	44,433
	N 生活関連サービス業,娯楽業	36,099	18,244	16,790	1,454	17,855
	O 教育,学習支援業	12,153	5,180	4,897	283	6,973
	P 医療,福祉	175,097	97,283	95,604	1,679	77,814
	R サービス業(他に分類されないもの)	121,852	78,416	58,260	20,156	43,436
	(規模別)					
	29人以下	567,229	344,776	313,316	31,460	222,453
30~99人	186,099	112,290	103,700	8,590	73,809	
100~299人	70,847	44,734	38,524	6,210	26,113	
300~499人	13,938	8,573	7,346	1,227	5,365	
500~999人	10,891	6,427	5,146	1,281	4,464	
1,000人以上	9,228	6,813	5,190	1,623	2,415	
対 前 年 同 月 比 (%)	合計	6.3	4.2	5.7	-7.9	9.7
	D 建設業	-0.1	-0.3	1.2	-23.8	2.4
	E 製造業	7.3	7.5	10.4	-9.2	7.0
	G 情報通信業	-0.9	-3.1	-3.2	-2.6	13.8
	H 運輸業,郵便業	-3.0	0.6	1.1	-4.2	-12.7
	I 卸売業,小売業	10.4	11.1	11.7	1.1	9.7
	L 学術研究,専門・技術サービス業	-2.1	-2.9	-2.4	-6.3	-0.5
	M 宿泊業,飲食サービス業	13.0	13.2	13.5	7.9	12.9
	N 生活関連サービス業,娯楽業	7.3	5.5	2.4	60.5	9.2
	O 教育,学習支援業	7.6	2.7	3.2	-6.0	11.5
	P 医療,福祉	16.4	14.3	14.6	0.8	19.1
	R サービス業(他に分類されないもの)	-3.7	-6.8	-4.6	-12.7	2.5
	(規模別)					
	29人以下	6.8	4.3	6.0	-10.1	11.0
30~99人	5.0	4.2	5.5	-9.1	6.1	
100~299人	6.5	3.7	2.9	8.6	11.8	
300~499人	1.3	1.1	5.6	-19.4	1.7	
500~999人	6.6	6.9	8.7	0.5	6.0	
1,000人以上	8.3	6.8	12.3	-7.8	12.7	

○ 主要産業における対前年同月比の推移（新規学卒者を除く）

(%)

産 業	25年			26年								
	10月	11月	12月	1月	2月	3月	4月	5月	6月	7月	8月	9月
合計	10.8	6.9	10.9	12.9	7.1	5.4	10.0	4.0	8.1	4.5	-0.6	6.3
D 建設業	13.5	11.0	5.4	10.9	1.7	4.7	9.4	2.3	6.2	0.3	-5.1	-0.1
E 製造業	20.2	20.0	31.1	31.0	19.9	18.4	23.2	12.2	14.2	9.8	1.6	7.3
G 情報通信業	6.2	1.7	10.7	8.1	6.2	3.7	6.5	-3.4	5.2	-4.4	-6.5	-0.9
H 運輸業,郵便業	11.6	3.1	9.3	13.4	4.4	7.7	6.6	2.2	1.1	2.4	-1.2	-3.0
I 卸売業,小売業	7.4	4.6	7.7	9.0	2.8	-1.8	9.4	0.0	4.5	4.4	0.2	10.4
L 学術研究,専門・技術サービス業	1.7	-5.5	-5.2	8.1	1.0	-1.7	0.0	-2.7	0.8	-5.4	-7.8	-2.1
M 宿泊業,飲食サービス業	6.7	-0.4	7.7	8.4	3.9	1.7	11.6	-2.2	5.9	5.3	6.6	13.0
N 生活関連サービス業,娯楽業	1.5	4.2	-1.4	-1.1	3.9	0.8	-3.5	6.7	3.6	1.2	-1.0	7.3
O 教育,学習支援業	12.3	1.0	7.3	11.5	-2.7	1.3	3.2	11.0	-1.6	11.8	-5.0	7.6
P 医療,福祉	7.7	4.6	8.8	10.6	5.3	6.4	9.6	6.2	15.3	11.8	5.6	16.4
R サービス業(他に分類されないもの)	22.5	17.0	19.7	19.8	16.7	13.7	15.2	8.4	9.8	-0.5	-7.1	-3.7

(注) 平成25年10月改定の「日本標準産業分類」に基づく区分により表章したもの。

第3表 - 2 産業別一般新規求人状況（新規学卒者を除く）

平成26年9月

産 業	新規求人人数 (人)			対前年同月比 (%)		
	全数	パート除く	パートタイム	全数	パート除く	パートタイム
合 計	858,232	523,613	334,619	6.3	4.2	9.7
A, B 農, 林, 漁業 (01~04)	6,459	3,638	2,821	5.3	3.4	8.0
C 鉱業, 採石業, 砂利採取業 (05)	272	253	19	-14.7	-14.8	-13.6
D 建設業 (06~08)	68,430	63,786	4,644	-0.1	-0.3	2.4
06 総合工事業	38,842	35,963	2,879	-1.4	-1.5	0.3
E 製造業 (09~32)	90,909	62,897	28,012	7.3	7.5	7.0
09 食品製造業	24,038	11,311	12,727	4.7	3.6	5.7
10 飲料・たばこ・飼料製造業	1,670	1,067	603	27.6	27.8	27.2
11 繊維工業	5,040	3,271	1,769	16.0	12.4	23.1
12 木材・木製品製造業 (家具を除く)	1,518	1,258	260	-10.5	-10.3	-11.6
13 家具・装備品製造業	1,141	896	245	-4.1	-1.5	-12.5
14 パルプ・紙・紙加工品製造業	1,767	1,215	552	-4.7	1.8	-16.4
15 印刷・同関連業	2,995	2,075	920	10.6	6.0	22.5
16 化学工業	2,773	1,955	818	11.5	3.2	38.4
17 石油製品・石炭製品製造業	117	94	23	11.4	4.4	53.3
18 プラスチック製品製造業 (別掲を除く)	3,796	2,505	1,291	9.5	10.6	7.5
19 ゴム製品製造業	875	620	255	1.9	-0.5	8.1
21 窯業・土石製品製造業	2,236	1,769	467	2.5	-0.8	17.0
22 鉄鋼業	1,496	1,302	194	18.9	18.0	25.2
23 非鉄金属製造業	844	659	185	20.6	21.4	17.8
24 金属製品製造業	7,842	6,423	1,419	9.9	11.3	4.2
25 はん用機械器具製造業	4,988	4,292	696	14.5	15.4	9.1
26 生産用機械器具製造業	3,549	3,012	537	7.1	7.4	5.1
27 業務用機械器具製造業	1,913	1,498	415	13.9	16.6	5.1
28 電子部品・デバイス・電子回路製造業	2,750	2,010	740	3.3	5.1	-1.3
29 電気機械器具製造業	5,493	4,343	1,150	10.9	13.8	1.5
30 情報通信機械器具製造業	1,421	1,051	370	-14.6	-18.5	-1.1
31 輸送用機械器具製造業	9,361	7,989	1,372	5.1	5.9	0.4
20, 32 その他の製造業	3,286	2,282	1,004	12.5	16.9	3.5
F 電気・ガス・熱供給・水道業 (33~36)	684	507	177	7.5	7.4	7.9
G 情報通信業 (37~41)	26,433	22,356	4,077	-0.9	-3.1	13.8
39 情報サービス業	21,436	18,632	2,804	-2.6	-5.4	21.3
H 運輸業, 郵便業 (42~49)	47,719	36,040	11,679	-3.0	0.6	-12.7
I 卸売業, 小売業 (50~61)	135,534	65,237	70,297	10.4	11.1	9.7
50~55 卸売業	29,848	18,777	11,071	8.6	8.4	8.9
56~61 小売業	105,686	46,460	59,226	10.9	12.2	9.9
56 各種商品小売業	17,703	4,771	12,932	4.1	17.9	-0.2
J 金融業, 保険業 (62~67)	6,314	3,996	2,318	11.1	0.9	34.7
K 不動産業, 物品賃貸業 (68~70)	17,573	12,066	5,507	3.5	1.4	8.4
L 学術研究, 専門・技術サービス業 (71~74)	24,585	17,208	7,377	-2.1	-2.9	-0.5
M 宿泊業, 飲食サービス業 (75~77)	73,178	28,745	44,433	13.0	13.2	12.9
76 飲食店	56,623	22,005	34,618	14.9	14.4	15.3
N 生活関連サービス業, 娯楽業 (78~80)	36,099	18,244	17,855	7.3	5.5	9.2
O 教育, 学習支援業 (81, 82)	12,153	5,180	6,973	7.6	2.7	11.5
P 医療, 福祉 (83~85)	175,097	97,283	77,814	16.4	14.3	19.1
83 医療業	62,103	38,726	23,377	7.1	6.0	9.0
85 社会保険・社会福祉・介護事業	112,240	58,108	54,132	22.2	20.4	24.2
Q 複合サービス事業 (86, 87)	5,143	2,315	2,828	19.2	19.5	19.0
R サービス業 (他に分類されないもの) (88~96)	121,852	78,416	43,436	-3.7	-6.8	2.5
91 職業紹介・労働者派遣業	42,943	36,042	6,901	-11.9	-12.9	-6.5
92 その他の事業サービス業	65,437	32,635	32,802	-0.1	-4.0	4.1
S, T 公務 (他に分類されるものを除く)・その他 (97, 98, 99)	9,798	5,446	4,352	1.1	-1.9	5.2

(注) 平成25年10月改定の「日本標準産業分類」に基づく区分により表章したものの。

第3表 - 3 産業別一般新規求人状況（新規学卒者及びパートタイムを除く）

平成26年9月

産 業	新規求人人数 (人)			対前年同月比 (%)		
	全数	常用	臨時・季節	全数	常用	臨時・季節
合 計	523,613	473,222	50,391	4.2	5.7	-7.9
A, B 農, 林, 漁業 (01~04)	3,638	2,705	933	3.4	12.2	-15.9
C 鉱業, 採石業, 砂利採取業 (05)	253	242	11	-14.8	-10.7	-57.7
D 建設業 (06~08)	63,786	60,914	2,872	-0.3	1.2	-23.8
06 総合工事業	35,963	34,180	1,783	-1.5	-0.2	-20.9
E 製造業 (09~32)	62,897	54,918	7,979	7.5	10.4	-9.2
09 食料品製造業	11,311	9,021	2,290	3.6	7.9	-10.3
10 飲料・たばこ・飼料製造業	1,067	753	314	27.8	54.3	-9.5
11 繊維工業	3,271	3,152	119	12.4	13.1	-2.5
12 木材・木製品製造業 (家具を除く)	1,258	1,193	65	-10.3	-9.1	-27.0
13 家具・装備品製造業	896	873	23	-1.5	-1.2	-11.5
14 パルプ・紙・紙加工品製造業	1,215	1,120	95	1.8	2.5	-5.9
15 印刷・同関連業	2,075	1,872	203	6.0	3.6	34.4
16 化学工業	1,955	1,813	142	3.2	4.0	-6.0
17 石油製品・石炭製品製造業	94	92	2	4.4	15.0	-80.0
18 プラスチック製品製造業 (別掲を除く)	2,505	2,245	260	10.6	10.0	15.6
19 ゴム製品製造業	620	537	83	-0.5	5.1	-25.9
21 窯業・土石製品製造業	1,769	1,651	118	-0.8	3.2	-35.5
22 鉄鋼業	1,302	1,233	69	18.0	19.6	-4.2
23 非鉄金属製造業	659	597	62	21.4	21.1	24.0
24 金属製品製造業	6,423	6,146	277	11.3	13.3	-20.2
25 はん用機械器具製造業	4,292	4,068	224	15.4	17.2	-9.3
26 生産用機械器具製造業	3,012	2,849	163	7.4	7.3	8.7
27 業務用機械器具製造業	1,498	1,299	199	16.6	6.7	197.0
28 電子部品・デバイス・電子回路製造業	2,010	1,691	319	5.1	17.4	-32.6
29 電気機械器具製造業	4,343	3,681	662	13.8	16.0	2.6
30 情報通信機械器具製造業	1,051	828	223	-18.5	-22.6	1.8
31 輸送用機械器具製造業	7,989	6,041	1,948	5.9	15.1	-15.0
20, 32 その他の製造業	2,282	2,163	119	16.9	20.1	-21.2
F 電気・ガス・熱供給・水道業 (33~36)	507	462	45	7.4	2.0	136.8
G 情報通信業 (37~41)	22,356	19,656	2,700	-3.1	-3.2	-2.6
39 情報サービス業	18,632	16,251	2,381	-5.4	-5.8	-2.6
H 運輸業, 郵便業 (42~49)	36,040	32,820	3,220	0.6	1.1	-4.2
I 卸売業, 小売業 (50~61)	65,237	61,740	3,497	11.1	11.7	1.1
50~55 卸売業	18,777	17,890	887	8.4	10.2	-18.2
56~61 小売業	46,460	43,850	2,610	12.2	12.4	10.0
56 各種商品小売業	4,771	4,481	290	17.9	16.8	36.8
J 金融業, 保険業 (62~67)	3,996	3,640	356	0.9	3.4	-19.1
K 不動産業, 物品賃貸業 (68~70)	12,066	11,653	413	1.4	1.3	3.8
L 学術研究, 専門・技術サービス業 (71~74)	17,208	15,430	1,778	-2.9	-2.4	-6.3
M 宿泊業, 飲食サービス業 (75~77)	28,745	27,393	1,352	13.2	13.5	7.9
76 飲食店	22,005	21,395	610	14.4	15.6	-16.2
N 生活関連サービス業, 娯楽業 (78~80)	18,244	16,790	1,454	5.5	2.4	60.5
O 教育, 学習支援業 (81, 82)	5,180	4,897	283	2.7	3.2	-6.0
P 医療, 福祉 (83~85)	97,283	95,604	1,679	14.3	14.6	0.8
83 医療業	38,726	38,259	467	6.0	6.4	-16.3
85 社会保険・社会福祉・介護事業	58,108	56,918	1,190	20.4	20.6	10.2
Q 複合サービス事業 (86, 87)	2,315	1,794	521	19.5	17.9	24.9
R サービス業 (他に分類されないもの) (88~96)	78,416	58,260	20,156	-6.8	-4.6	-12.7
91 職業紹介・労働者派遣業	36,042	19,449	16,593	-12.9	-12.4	-13.4
92 その他の事業サービス業	32,635	29,656	2,979	-4.0	-3.0	-13.4
S, T 公務 (他に分類されるものを除く)・その他 (97, 98, 99)	5,446	4,304	1,142	-1.9	-4.1	7.4

(注) 平成25年10月改定の「日本標準産業分類」に基づく区分により表章したもの。

第4表 一般職業紹介状況（全数）（新規学卒者を除きパートタイムを含む）

平成26年9月

項目 年月	月間有効求職者数		月間有効求人数		有効求人倍率		新規求職申込件数		新規求人数		新規求人倍率		就職件数	
	季調 対前月 増減率	実数 対前年 同月 増減率	季調 対前月 増減率	実数 対前年 同月 増減率	季節 調整値	実数	季調 対前月 増減率	実数 対前年 同月 増減率	季調 対前月 増減率	実数 対前年 同月 増減率	季節 調整値	実数	季調 対前月 増減率	実数 対前年 同月 増減率
	%	%	%	%	倍	倍	%	%	%	%	倍	倍	%	%
平成21年	—	32.1	—	▲28.5	—	0.47	—	22.0	—	▲23.0	—	0.79	—	6.8
平成22年	—	▲2.0	—	7.2	—	0.52	—	▲2.3	—	9.3	—	0.89	—	7.7
平成23年	—	▲4.2	—	19.3	—	0.65	—	▲2.9	—	14.7	—	1.05	—	0.6
平成24年	—	▲6.1	—	15.8	—	0.80	—	▲7.9	—	12.5	—	1.28	—	0.6
平成25年	—	▲5.9	—	9.4	—	0.93	—	▲5.9	—	7.8	—	1.46	—	▲2.7
平成21年度	—	26.8	—	▲26.1	—	0.45	—	11.2	—	▲18.2	—	0.79	—	8.6
平成22年度	—	▲5.3	—	17.4	—	0.56	—	▲2.1	—	15.0	—	0.93	—	5.2
平成23年度	—	▲3.8	—	17.5	—	0.68	—	▲3.8	—	14.1	—	1.11	—	2.0
平成24年度	—	▲5.9	—	13.6	—	0.82	—	▲7.6	—	10.1	—	1.32	—	▲1.5
平成25年度	—	▲7.2	—	10.1	—	0.97	—	▲6.9	—	8.4	—	1.53	—	▲2.3
25年 1月	▲0.5	▲3.7	0.9	9.6	0.84	0.89	0.9	▲2.3	2.0	9.4	1.35	1.32	0.7	▲3.7
2月	▲0.4	▲4.1	1.0	8.2	0.85	0.91	0.3	▲6.1	1.5	4.7	1.36	1.43	0.8	▲3.9
3月	▲1.0	▲4.7	0.6	7.7	0.87	0.90	▲2.6	▲7.9	▲0.9	3.6	1.39	1.30	2.8	▲3.0
4月	▲1.1	▲3.9	0.8	8.9	0.88	0.82	▲0.9	▲0.7	▲0.4	10.5	1.39	1.04	▲3.2	1.0
5月	▲0.5	▲4.6	1.2	8.3	0.90	0.81	▲0.1	▲6.2	1.9	6.5	1.42	1.31	▲0.3	▲3.0
6月	▲1.0	▲5.9	1.3	8.0	0.92	0.84	▲1.4	▲9.8	2.7	3.8	1.48	1.51	▲0.9	▲6.1
7月	▲1.0	▲5.6	0.6	10.0	0.94	0.90	0.7	0.4	▲0.5	13.0	1.46	1.57	▲0.5	1.2
8月	▲0.6	▲6.5	0.8	8.5	0.95	0.94	▲1.1	▲7.8	0.1	4.3	1.48	1.63	▲1.2	▲4.9
9月	0.0	▲5.8	1.1	10.4	0.96	0.98	▲0.6	▲4.5	1.8	9.2	1.51	1.57	1.6	0.0
10月	▲1.7	▲7.8	0.5	10.2	0.98	1.03	▲2.8	▲10.5	0.7	10.8	1.57	1.70	▲1.1	▲2.7
11月	▲0.9	▲9.3	1.8	10.7	1.01	1.07	0.4	▲11.3	▲0.5	6.9	1.55	1.82	▲0.6	▲6.3
12月	▲1.2	▲9.4	1.3	12.2	1.03	1.09	▲1.2	▲6.8	2.4	10.9	1.61	1.81	1.0	▲1.2
26年 1月	0.2	▲8.9	0.9	12.3	1.04	1.09	2.3	▲6.7	3.5	12.9	1.63	1.59	0.7	▲0.4
2月	▲1.5	▲9.7	▲0.3	11.2	1.05	1.12	▲5.7	▲11.0	▲2.9	7.1	1.67	1.72	▲1.7	▲2.3
3月	▲1.7	▲10.5	▲0.4	10.0	1.07	1.10	▲1.3	▲9.7	▲2.2	5.4	1.66	1.52	1.7	▲2.6
4月	▲0.5	▲10.0	0.6	10.0	1.08	1.00	5.1	▲6.0	3.7	10.0	1.64	1.21	▲2.7	▲4.3
5月	▲0.2	▲10.1	1.3	9.2	1.09	0.98	▲1.5	▲10.5	▲1.5	4.0	1.64	1.52	▲0.5	▲6.7
6月	▲0.1	▲8.3	0.3	10.1	1.10	1.01	▲0.9	▲1.7	1.0	8.1	1.67	1.66	▲0.3	▲0.7
7月	▲0.9	▲8.9	▲0.5	7.6	1.10	1.06	▲0.9	▲9.3	▲1.5	4.5	1.66	1.81	▲2.4	▲6.4
8月	0.2	▲8.7	▲0.2	5.5	1.10	1.09	1.4	▲9.2	▲0.7	▲0.6	1.62	1.79	0.2	▲8.1
9月	▲0.2	▲7.4	▲1.0	5.1	1.09	1.12	▲2.3	▲1.8	0.5	6.3	1.67	1.70	▲0.7	▲1.9
10月														
11月														
12月														

(注) 1. 季節調整法はセンサス局法Ⅱ(X-12-ARIMA)による。なお、平成25年12月以前の数値は、平成26年1月分公表時に新季節指数により改訂されている。

2. ▲は減少である。

第5表 - 1 季節調整済新規求人倍率（新規学卒者を除きパートタイムを含む）

西暦	和暦	1月	2月	3月	4月	5月	6月	7月	8月	9月	10月	11月	12月	年計	年度計
63年	38年	0.87	0.90	0.93	0.93	1.00	1.07	1.12	0.96	1.02	0.98	1.08	1.06	0.99	1.04
64年	39年	1.10	1.10	1.09	1.17	1.15	1.19	1.18	1.12	1.14	1.07	1.04	1.07	1.12	1.08
65年	40年	0.97	0.96	0.98	0.93	0.90	0.82	0.82	0.79	0.77	0.81	0.78	0.81	0.88	0.86
66年	41年	0.85	0.92	0.99	0.97	0.98	1.00	1.04	1.10	1.15	1.16	1.15	1.17	1.04	1.12
67年	42年	1.21	1.23	1.26	1.34	1.34	1.33	1.39	1.43	1.40	1.33	1.41	1.33	1.32	1.36
68年	43年	1.40	1.34	1.29	1.28	1.31	1.39	1.35	1.39	1.37	1.30	1.42	1.38	1.36	1.38
69年	44年	1.42	1.50	1.47	1.52	1.47	1.55	1.55	1.58	1.61	1.72	1.65	1.71	1.54	1.62
70年	45年	1.71	1.70	1.66	1.61	1.68	1.65	1.55	1.54	1.63	1.55	1.52	1.56	1.61	1.52
71年	46年	1.38	1.37	1.37	1.35	1.33	1.28	1.29	1.24	1.18	1.18	1.20	1.22	1.29	1.27
72年	47年	1.33	1.32	1.30	1.32	1.40	1.42	1.49	1.55	1.57	1.73	1.89	2.14	1.51	1.70
73年	48年	2.14	2.04	1.93	2.07	2.14	2.29	2.22	2.17	2.25	2.23	2.36	1.76	2.14	2.07
74年	49年	1.86	1.84	1.75	1.59	1.55	1.41	1.33	1.26	1.18	1.12	1.03	0.92	1.40	1.18
75年	50年	1.07	0.97	0.96	1.02	0.94	0.93	0.95	0.98	0.97	0.95	0.96	0.85	0.97	0.98
76年	51年	1.06	1.00	1.03	1.04	1.05	1.07	1.04	1.00	0.98	0.97	0.95	0.93	1.02	0.97
77年	52年	0.90	0.88	0.89	0.86	0.84	0.81	0.80	0.81	0.81	0.81	0.80	0.86	0.85	0.83
78年	53年	0.80	0.86	0.90	0.88	0.86	0.91	0.94	0.93	0.93	0.95	0.98	1.06	0.91	0.96
79年	54年	0.96	1.00	1.07	1.09	1.09	1.12	1.11	1.15	1.20	1.19	1.18	1.19	1.11	1.13
80年	55年	1.11	1.10	1.14	1.14	1.12	1.10	1.07	1.06	1.03	1.01	0.99	1.00	1.07	1.02
81年	56年	0.99	0.96	0.91	0.93	0.96	0.97	1.02	1.00	0.94	0.94	0.93	0.99	0.96	0.93
82年	57年	0.89	0.90	0.86	0.84	0.88	0.88	0.89	0.90	0.87	0.86	0.86	0.87	0.87	0.87
83年	58年	0.87	0.87	0.90	0.89	0.88	0.89	0.90	0.93	0.93	0.94	0.97	0.95	0.89	0.92
84年	59年	0.96	0.95	0.94	0.96	0.96	0.94	0.97	0.97	0.95	0.99	0.99	1.00	0.96	0.97
85年	60年	1.00	1.00	0.99	0.99	1.00	0.98	0.95	0.97	0.95	0.93	0.93	0.96	0.97	0.95
86年	61年	0.95	0.93	0.91	0.91	0.90	0.86	0.87	0.94	0.89	0.91	0.89	0.91	0.91	0.91
87年	62年	0.91	0.95	1.03	1.00	0.99	1.04	1.11	1.14	1.20	1.25	1.28	1.37	1.08	1.20
88年	63年	1.36	1.36	1.41	1.45	1.47	1.58	1.56	1.59	1.66	1.64	1.69	1.76	1.53	1.63
89年	元年	1.73	1.72	1.75	1.80	1.88	1.92	1.92	1.93	1.95	1.94	2.03	1.96	1.85	1.93
90年	2年	1.97	2.00	1.96	2.01	2.05	2.11	2.13	2.13	2.15	2.15	2.14	2.08	2.07	2.11
91年	3年	2.07	2.18	2.13	2.12	2.10	2.10	2.06	2.01	1.97	2.05	1.94	1.80	2.05	1.95
92年	4年	1.83	1.80	1.75	1.72	1.67	1.60	1.58	1.55	1.52	1.49	1.41	1.45	1.61	1.49
93年	5年	1.40	1.35	1.30	1.26	1.23	1.19	1.15	1.13	1.11	1.08	1.09	1.08	1.20	1.13
94年	6年	1.06	1.11	1.08	1.08	1.07	1.09	1.09	1.10	1.11	1.06	1.06	1.06	1.08	1.07
95年	7年	1.04	1.10	1.06	1.06	1.07	1.04	1.06	1.08	1.05	1.09	1.12	1.10	1.06	1.09
96年	8年	1.08	1.14	1.17	1.14	1.20	1.20	1.22	1.21	1.23	1.24	1.24	1.24	1.19	1.22
97年	9年	1.24	1.24	1.26	1.22	1.24	1.25	1.21	1.21	1.19	1.16	1.13	1.09	1.20	1.13
98年	10年	1.03	1.00	0.95	0.95	0.94	0.90	0.87	0.91	0.87	0.85	0.87	0.87	0.92	0.89
99年	11年	0.90	0.89	0.88	0.90	0.80	0.83	0.87	0.86	0.88	0.89	0.88	0.92	0.87	0.90
00年	12年	0.97	0.96	0.98	1.00	1.02	1.05	1.09	1.08	1.11	1.13	1.15	1.14	1.05	1.08
01年	13年	1.15	1.10	1.04	1.07	1.07	1.04	1.04	0.99	0.96	0.91	0.91	0.87	1.01	0.96
02年	14年	0.88	0.88	0.91	0.90	0.93	0.94	0.94	0.97	0.95	0.95	0.96	1.00	0.93	0.96
03年	15年	1.00	1.00	1.01	1.03	1.03	1.03	1.06	1.10	1.11	1.16	1.17	1.20	1.07	1.12
04年	16年	1.19	1.18	1.22	1.25	1.25	1.27	1.28	1.30	1.35	1.40	1.41	1.41	1.29	1.35
05年	17年	1.42	1.46	1.43	1.43	1.44	1.47	1.48	1.47	1.48	1.43	1.52	1.54	1.46	1.49
06年	18年	1.56	1.59	1.53	1.55	1.63	1.58	1.56	1.56	1.55	1.53	1.58	1.60	1.56	1.56
07年	19年	1.52	1.56	1.60	1.58	1.56	1.54	1.53	1.51	1.42	1.46	1.46	1.42	1.52	1.47
08年	20年	1.43	1.41	1.32	1.36	1.32	1.29	1.26	1.25	1.20	1.13	1.04	0.98	1.25	1.08
09年	21年	0.87	0.77	0.78	0.77	0.76	0.78	0.78	0.79	0.81	0.80	0.79	0.80	0.79	0.79
10年	22年	0.81	0.82	0.82	0.85	0.86	0.88	0.89	0.91	0.94	0.96	0.96	0.98	0.89	0.93
11年	23年	1.01	0.99	0.98	0.94	0.98	1.01	1.07	1.05	1.14	1.15	1.17	1.19	1.05	1.11
12年	24年	1.22	1.24	1.24	1.25	1.28	1.29	1.29	1.31	1.30	1.30	1.32	1.33	1.28	1.32
13年	25年	1.35	1.36	1.39	1.39	1.42	1.48	1.46	1.48	1.51	1.57	1.55	1.61	1.46	1.53
14年	26年	1.63	1.67	1.66	1.64	1.64	1.67	1.66	1.62	1.67					

(注) 1. 季節調整法はセンサス局法Ⅱ(X-12-ARIMA)による。なお、平成25年12月以前の数値は、平成26年1月分公表時に新季節指数により改訂されている。
 2. 昭和48年から沖縄を含む。ただし、昭和47年度計には沖縄を含む。
 3. 年計及び年度計は実数値。

第5表 - 2 季節調整済有効求人倍率（新規学卒者を除きパートタイムを含む）

西暦	和暦	1月	2月	3月	4月	5月	6月	7月	8月	9月	10月	11月	12月	年計	年度計
63年	38年	0.56	0.60	0.64	0.68	0.71	0.80	0.77	0.72	0.71	0.71	0.72	0.73	0.70	0.73
64年	39年	0.75	0.76	0.76	0.79	0.81	0.83	0.83	0.82	0.83	0.81	0.79	0.78	0.80	0.79
65年	40年	0.74	0.71	0.71	0.70	0.66	0.63	0.60	0.58	0.57	0.57	0.56	0.55	0.64	0.61
66年	41年	0.58	0.62	0.67	0.70	0.71	0.73	0.72	0.78	0.82	0.85	0.85	0.85	0.74	0.81
67年	42年	0.87	0.90	0.91	0.94	0.97	1.00	1.02	1.08	1.09	1.09	1.11	1.10	1.00	1.05
68年	43年	1.11	1.09	1.08	1.07	1.09	1.10	1.11	1.12	1.14	1.14	1.17	1.17	1.12	1.14
69年	44年	1.19	1.20	1.21	1.24	1.25	1.29	1.30	1.33	1.34	1.39	1.41	1.46	1.30	1.37
70年	45年	1.49	1.47	1.44	1.43	1.43	1.44	1.41	1.39	1.39	1.36	1.33	1.31	1.41	1.35
71年	46年	1.29	1.23	1.21	1.18	1.15	1.10	1.09	1.07	1.03	1.02	1.00	0.99	1.12	1.06
72年	47年	0.98	1.02	1.05	1.07	1.08	1.09	1.13	1.19	1.25	1.31	1.36	1.48	1.16	1.30
73年	48年	1.60	1.65	1.61	1.63	1.74	1.82	1.87	1.86	1.83	1.86	1.93	1.84	1.76	1.74
74年	49年	1.64	1.53	1.45	1.34	1.35	1.27	1.18	1.09	1.02	0.95	0.88	0.79	1.20	0.98
75年	50年	0.75	0.71	0.67	0.68	0.63	0.59	0.56	0.55	0.55	0.55	0.55	0.55	0.61	0.59
76年	51年	0.58	0.61	0.63	0.65	0.64	0.66	0.67	0.67	0.66	0.64	0.64	0.62	0.64	0.64
77年	52年	0.61	0.60	0.60	0.61	0.56	0.54	0.53	0.53	0.53	0.53	0.52	0.52	0.56	0.54
78年	53年	0.51	0.53	0.54	0.57	0.54	0.54	0.56	0.57	0.59	0.59	0.60	0.60	0.56	0.59
79年	54年	0.62	0.63	0.66	0.70	0.69	0.71	0.72	0.73	0.75	0.77	0.78	0.79	0.71	0.74
80年	55年	0.77	0.76	0.77	0.77	0.76	0.77	0.76	0.74	0.73	0.73	0.71	0.70	0.75	0.73
81年	56年	0.69	0.68	0.67	0.67	0.67	0.68	0.70	0.69	0.68	0.67	0.66	0.67	0.68	0.67
82年	57年	0.66	0.65	0.63	0.62	0.60	0.60	0.60	0.60	0.60	0.60	0.59	0.59	0.61	0.60
83年	58年	0.59	0.59	0.59	0.59	0.59	0.59	0.59	0.60	0.61	0.62	0.62	0.63	0.60	0.61
84年	59年	0.64	0.64	0.64	0.64	0.64	0.64	0.65	0.65	0.66	0.66	0.66	0.67	0.65	0.66
85年	60年	0.68	0.69	0.68	0.69	0.69	0.69	0.69	0.68	0.68	0.67	0.67	0.67	0.68	0.67
86年	61年	0.67	0.66	0.65	0.63	0.62	0.60	0.60	0.61	0.61	0.61	0.61	0.61	0.62	0.62
87年	62年	0.62	0.63	0.64	0.64	0.65	0.66	0.68	0.71	0.74	0.77	0.81	0.84	0.70	0.76
88年	63年	0.87	0.90	0.92	0.95	0.98	1.01	1.04	1.06	1.08	1.10	1.12	1.14	1.01	1.08
89年	元年	1.15	1.17	1.17	1.19	1.25	1.27	1.30	1.29	1.30	1.31	1.33	1.33	1.25	1.30
90年	2年	1.33	1.36	1.36	1.35	1.39	1.42	1.46	1.44	1.44	1.44	1.45	1.44	1.40	1.43
91年	3年	1.43	1.44	1.44	1.41	1.44	1.44	1.44	1.40	1.36	1.36	1.34	1.31	1.40	1.34
92年	4年	1.25	1.22	1.19	1.14	1.13	1.10	1.08	1.05	1.02	0.99	0.96	0.93	1.08	1.00
93年	5年	0.91	0.88	0.85	0.82	0.80	0.76	0.74	0.72	0.70	0.68	0.67	0.66	0.76	0.71
94年	6年	0.65	0.64	0.65	0.65	0.63	0.63	0.63	0.64	0.65	0.65	0.64	0.63	0.64	0.64
95年	7年	0.64	0.65	0.66	0.65	0.63	0.62	0.61	0.62	0.62	0.62	0.62	0.63	0.63	0.64
96年	8年	0.65	0.66	0.68	0.69	0.69	0.70	0.72	0.72	0.72	0.73	0.74	0.74	0.70	0.72
97年	9年	0.74	0.74	0.74	0.74	0.74	0.74	0.74	0.73	0.71	0.70	0.68	0.67	0.72	0.69
98年	10年	0.63	0.61	0.57	0.56	0.54	0.52	0.51	0.50	0.49	0.48	0.47	0.47	0.53	0.50
99年	11年	0.48	0.48	0.48	0.47	0.46	0.46	0.47	0.47	0.48	0.49	0.49	0.50	0.48	0.49
00年	12年	0.51	0.52	0.54	0.56	0.56	0.58	0.60	0.61	0.62	0.64	0.65	0.65	0.59	0.62
01年	13年	0.65	0.64	0.63	0.62	0.61	0.61	0.60	0.58	0.57	0.54	0.52	0.51	0.59	0.56
02年	14年	0.50	0.51	0.52	0.52	0.53	0.53	0.54	0.55	0.55	0.56	0.56	0.57	0.54	0.56
03年	15年	0.58	0.59	0.60	0.61	0.61	0.62	0.63	0.65	0.67	0.70	0.72	0.75	0.64	0.69
04年	16年	0.76	0.76	0.77	0.78	0.80	0.82	0.83	0.84	0.86	0.88	0.91	0.92	0.83	0.86
05年	17年	0.91	0.91	0.93	0.94	0.94	0.95	0.96	0.96	0.96	0.98	0.99	1.01	0.95	0.98
06年	18年	1.03	1.04	1.05	1.05	1.07	1.07	1.08	1.07	1.07	1.06	1.06	1.06	1.06	1.06
07年	19年	1.06	1.05	1.05	1.07	1.07	1.07	1.06	1.05	1.03	1.01	0.98	0.98	1.04	1.02
08年	20年	0.97	0.96	0.96	0.96	0.95	0.92	0.89	0.86	0.83	0.79	0.75	0.71	0.88	0.77
09年	21年	0.64	0.57	0.52	0.49	0.46	0.44	0.43	0.42	0.43	0.44	0.44	0.44	0.47	0.45
10年	22年	0.45	0.46	0.48	0.49	0.50	0.52	0.53	0.54	0.55	0.56	0.58	0.59	0.52	0.56
11年	23年	0.60	0.62	0.62	0.62	0.61	0.62	0.64	0.65	0.67	0.69	0.71	0.72	0.65	0.68
12年	24年	0.74	0.75	0.77	0.79	0.80	0.81	0.81	0.81	0.81	0.82	0.82	0.83	0.80	0.82
13年	25年	0.84	0.85	0.87	0.88	0.90	0.92	0.94	0.95	0.96	0.98	1.01	1.03	0.93	0.97
14年	26年	1.04	1.05	1.07	1.08	1.09	1.10	1.10	1.10	1.09					

(注) 1. 季節調整法はセンサス局法Ⅱ(X-12-ARIMA)による。なお、平成25年12月以前の数値は、平成26年1月分公表時に新季節指数により改訂されている。

2. 昭和48年から沖縄を含む。ただし、昭和47年度計には沖縄を含む。

3. 年計及び年度計は実数値。

第6表 都道府県・地域別有効求人倍率（季節調整値）（新規学卒者を除きパートタイムを含む）

	25年				26年									対前月 差	
	9月	10月	11月	12月	1月	2月	3月	4月	5月	6月	7月	8月	9月		
全国計	0.96	0.98	1.01	1.03	1.04	1.05	1.07	1.08	1.09	1.10	1.10	1.10	1.09	-0.01	
都道府県別	北海道	0.78	0.80	0.82	0.85	0.85	0.86	0.85	0.86	0.89	0.87	0.87	0.85	0.85	0.00
	青森県	0.70	0.72	0.75	0.76	0.78	0.77	0.79	0.81	0.83	0.80	0.80	0.79	0.79	0.00
	岩手県	1.05	1.06	1.09	1.11	1.09	1.10	1.07	1.11	1.13	1.08	1.05	1.05	1.05	0.00
	宮城県	1.24	1.25	1.30	1.33	1.31	1.26	1.25	1.24	1.25	1.25	1.25	1.24	1.23	-0.01
	秋田県	0.73	0.75	0.78	0.79	0.86	0.88	0.88	0.88	0.90	0.90	0.91	0.92	0.89	-0.03
	山形県	1.00	1.03	1.07	1.11	1.16	1.16	1.13	1.22	1.26	1.26	1.26	1.20	1.16	-0.04
	福島県	1.25	1.27	1.28	1.30	1.31	1.32	1.36	1.39	1.44	1.44	1.43	1.41	1.43	0.02
	茨城県	0.84	0.87	0.89	0.93	0.95	0.96	1.00	1.05	1.06	1.07	1.06	1.08	1.07	-0.01
	栃木県	0.88	0.89	0.91	0.97	0.98	0.95	0.96	0.98	0.97	0.99	0.99	0.97	0.95	-0.02
	群馬県	1.03	1.04	1.07	1.12	1.16	1.22	1.17	1.14	1.14	1.16	1.09	1.08	1.11	0.03
	埼玉県	0.64	0.65	0.66	0.69	0.68	0.68	0.70	0.72	0.74	0.74	0.76	0.74	0.75	0.01
	千葉県	0.76	0.79	0.81	0.83	0.86	0.87	0.89	0.90	0.90	0.91	0.91	0.91	0.88	-0.03
	東京都	1.39	1.43	1.45	1.48	1.46	1.48	1.53	1.53	1.54	1.56	1.62	1.62	1.61	-0.01
	神奈川県	0.72	0.74	0.76	0.78	0.78	0.78	0.79	0.79	0.81	0.83	0.86	0.86	0.85	-0.01
	新潟県	1.00	1.05	1.09	1.11	1.12	1.11	1.14	1.17	1.20	1.16	1.16	1.14	1.15	0.01
	富山県	1.19	1.22	1.24	1.27	1.36	1.37	1.34	1.40	1.40	1.42	1.37	1.34	1.32	-0.02
	石川県	1.16	1.22	1.25	1.27	1.28	1.28	1.35	1.35	1.33	1.30	1.30	1.36	1.35	-0.01
	福井県	1.29	1.27	1.30	1.31	1.42	1.43	1.49	1.48	1.51	1.50	1.49	1.45	1.45	0.00
	山梨県	0.78	0.82	0.85	0.89	0.94	0.91	0.92	0.89	0.92	0.91	0.92	0.90	0.93	0.03
	長野県	0.90	0.91	0.94	0.97	1.01	1.01	1.04	1.08	1.08	1.09	1.12	1.13	1.12	-0.01
	岐阜県	1.13	1.16	1.20	1.22	1.22	1.23	1.25	1.23	1.29	1.31	1.36	1.32	1.32	0.00
	静岡県	0.86	0.88	0.92	0.94	1.00	1.01	1.03	1.05	1.07	1.08	1.06	1.08	1.08	0.00
	愛知県	1.38	1.40	1.46	1.50	1.49	1.53	1.55	1.56	1.57	1.57	1.53	1.52	1.48	-0.04
	三重県	1.09	1.12	1.16	1.19	1.19	1.21	1.21	1.24	1.23	1.22	1.19	1.16	1.17	0.01
	滋賀県	0.82	0.87	0.91	0.94	0.93	0.94	0.93	0.99	1.04	0.98	0.97	0.97	0.93	-0.04
	京都府	0.93	0.95	0.97	0.98	0.97	0.98	0.99	1.01	1.01	1.04	1.07	1.05	1.05	0.00
	大阪府	0.99	1.01	1.04	1.07	1.09	1.10	1.11	1.09	1.10	1.11	1.13	1.14	1.09	-0.05
	兵庫県	0.77	0.78	0.80	0.82	0.83	0.86	0.85	0.87	0.88	0.88	0.89	0.89	0.90	0.01
	奈良県	0.81	0.86	0.89	0.91	0.92	0.93	0.88	0.91	0.90	0.89	0.90	0.89	0.90	0.01
	和歌山県	0.91	0.93	0.92	0.92	0.94	0.94	0.98	1.01	1.06	1.05	1.02	1.05	0.99	-0.06
	鳥取県	0.89	0.93	0.95	0.95	0.97	0.94	0.98	0.99	1.02	1.00	1.00	0.96	0.95	-0.01
	島根県	1.10	1.12	1.14	1.15	1.16	1.22	1.19	1.20	1.19	1.22	1.21	1.18	1.13	-0.05
	岡山県	1.30	1.30	1.36	1.39	1.40	1.41	1.47	1.47	1.49	1.50	1.49	1.41	1.36	-0.05
	広島県	1.04	1.07	1.09	1.11	1.15	1.16	1.19	1.22	1.27	1.27	1.26	1.24	1.24	0.00
	山口県	0.97	0.98	1.01	1.02	1.03	1.04	1.06	1.07	1.11	1.09	1.10	1.10	1.08	-0.02
	徳島県	1.02	1.03	1.02	1.02	1.05	1.07	1.08	1.13	1.16	1.12	1.07	1.10	1.07	-0.03
	香川県	1.27	1.32	1.34	1.39	1.40	1.39	1.40	1.38	1.40	1.44	1.40	1.35	1.27	-0.08
	愛媛県	0.99	1.01	1.04	1.06	1.05	1.06	1.08	1.10	1.12	1.13	1.13	1.13	1.11	-0.02
	高知県	0.75	0.76	0.77	0.79	0.79	0.81	0.82	0.82	0.84	0.85	0.86	0.85	0.85	0.00
	福岡県	0.82	0.84	0.85	0.87	0.90	0.92	0.93	0.93	0.94	0.92	0.97	0.97	0.99	0.02
	佐賀県	0.79	0.80	0.81	0.82	0.84	0.86	0.88	0.89	0.92	0.94	0.92	0.93	0.91	-0.02
	長崎県	0.75	0.76	0.77	0.78	0.77	0.78	0.77	0.81	0.84	0.86	0.88	0.89	0.87	-0.02
	熊本県	0.91	0.92	0.95	0.98	0.97	0.96	0.94	0.93	0.97	0.95	0.98	1.02	1.04	0.02
	大分県	0.79	0.80	0.80	0.81	0.81	0.83	0.88	0.88	0.91	0.88	0.90	0.92	0.93	0.01
	宮崎県	0.81	0.82	0.83	0.84	0.85	0.88	0.89	0.92	0.94	0.97	0.93	0.94	0.93	-0.01
鹿児島県	0.72	0.71	0.70	0.69	0.70	0.72	0.74	0.75	0.76	0.74	0.74	0.74	0.76	0.02	
沖縄県	0.57	0.59	0.60	0.63	0.63	0.62	0.63	0.64	0.63	0.68	0.71	0.74	0.75	0.01	
地域別	北海道	0.78	0.80	0.82	0.85	0.85	0.86	0.85	0.86	0.89	0.87	0.87	0.85	0.85	0.00
	東北	1.02	1.04	1.07	1.09	1.11	1.10	1.10	1.12	1.15	1.14	1.13	1.12	1.11	-0.01
	南関東	0.99	1.02	1.03	1.06	1.05	1.07	1.10	1.11	1.12	1.13	1.17	1.16	1.15	-0.01
	北関東・甲信	0.89	0.91	0.94	0.98	1.01	1.01	1.02	1.04	1.05	1.06	1.05	1.05	1.05	0.00
	北陸	1.11	1.15	1.18	1.20	1.24	1.24	1.27	1.29	1.30	1.29	1.27	1.26	1.26	0.00
	東海	1.16	1.19	1.23	1.27	1.28	1.30	1.32	1.33	1.35	1.35	1.34	1.32	1.31	-0.01
	近畿	0.90	0.92	0.95	0.97	0.98	1.00	1.00	1.01	1.02	1.02	1.03	1.03	1.01	-0.02
	中国	1.09	1.10	1.14	1.15	1.17	1.19	1.22	1.23	1.27	1.27	1.26	1.23	1.20	-0.03
	四国	1.01	1.04	1.05	1.08	1.08	1.09	1.11	1.12	1.14	1.15	1.13	1.12	1.09	-0.03
九州	0.78	0.79	0.80	0.82	0.83	0.84	0.85	0.86	0.87	0.87	0.89	0.90	0.91	0.01	

(注) 1. 季節調整法は、センサス局法Ⅱ(X-12-ARIMA)による。

なお、平成25年12月以前の数値は、平成26年1月分公表時に新季節指数により改訂されている。

2. 各ブロックの構成県は、以下のとおり。

北海道（北海道）、東北（青森県、岩手県、宮城県、秋田県、山形県、福島県）、南関東（埼玉県、千葉県、東京都、神奈川県）、北関東・甲信（茨城県、栃木県、群馬県、山梨県、長野県）、北陸（新潟県、富山県、石川県、福井県）、東海（岐阜県、静岡県、愛知県、三重県）、近畿（滋賀県、京都府、大阪府、兵庫県、奈良県、和歌山県）、中国（鳥取県、島根県、岡山県、広島県、山口県）、四国（徳島県、香川県、愛媛県、高知県）、九州（福岡県、佐賀県、長崎県、熊本県、大分県、宮崎県、鹿児島県、沖縄県）