

平成26年11月28日（金）

【照会先】

職業安定局雇用政策課

中央労働市場情報官 宮崎（内線5740）

（代表電話） 03（5253）1111

報道関係者 各位

一般職業紹介状況（平成26年10月分）

- 平成26年10月の有効求人倍率は1.10倍で、前月に比べて0.01ポイント上昇。
- 平成26年10月の新規求人倍率は1.69倍で、前月に比べて0.02ポイント上昇。

厚生労働省では、公共職業安定所（ハローワーク）における求人、求職、就職の状況を取りまとめ、求人倍率などの指標を作成し、一般職業紹介状況として毎月公表しています。

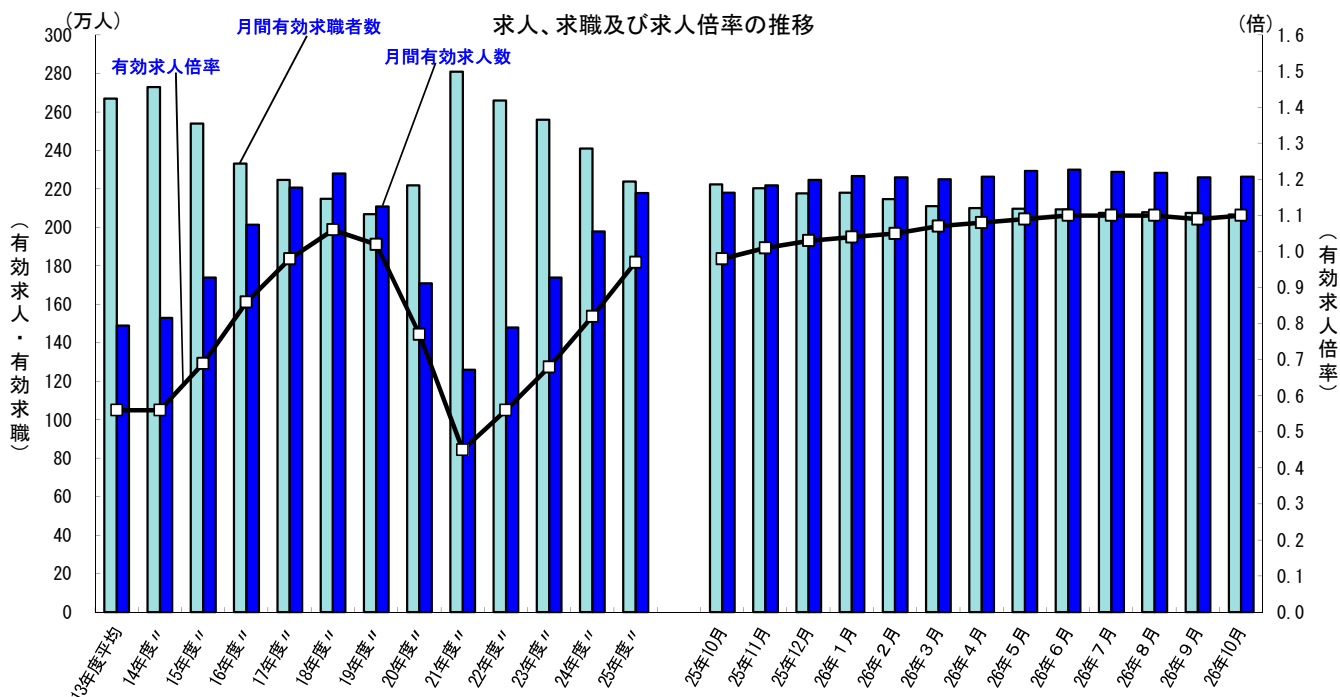
平成26年10月の数値をみると、有効求人倍率（季節調整値）は1.10倍となり、前月を0.01ポイント上回りました。新規求人倍率（季節調整値）は1.69倍となり、前月を0.02ポイント上回りました。

正社員有効求人倍率（季節調整値）は0.68倍となり、前月を0.01ポイント上回りました。

10月の有効求人（季節調整値）は前月に比べ0.1%増となり、有効求職者（同）は0.4%減となりました。

10月の新規求人（原数値）は前年同月と比較すると1.1%増となりました。これを産業別にみると、医療、福祉（10.9%増）、生活関連サービス業、娯楽業（4.7%増）、教育、学習支援業（3.0%増）、宿泊業、飲食サービス業（2.5%増）などで増加となり、学術研究、専門・技術サービス業（10.7%減）、サービス業（他に分類されないもの）（7.2%減）、情報通信業（5.2%減）、建設業（3.8%減）などで減少となりました。

都道府県別の有効求人倍率（季節調整値）をみると、最高は東京都の1.59倍、最低は埼玉県及び沖縄県の0.76倍となりました。



（注）1. 月別の数値は季節調整値である。なお、平成25年12月以前の数値は、平成26年1月分公表時に新季節指数により改訂されている。

2. 文中の正社員有効求人倍率は正社員の月間有効求職者をパートタイムを除く常用の月間有効求職者数で除して算出しているが、パートタイムを除く常用の有効求職者には派遣労働者や契約社員を希望する者も含まれるため、厳密な意味での正社員有効求人倍率より低い値となる。

3. 文中の産業分類は、平成25年10月改定の「日本標準産業分類」に基づくもの。

第1表 一般職業紹介状況（新規学卒者を除きパートタイムを含む）

平成26年10月

項目	年 月			対前年同月 増減率、差 (%、ポイント)	季節調整値 対前月 増減率、差 (%、ポイント)	
	26年 10月	26年 9月	25年 10月			
全 数 常 用	1 月間有効求職者数 (人)	2,067,430	2,062,721	2,223,658	▲ 7.0	▲ 0.4
	2 新規求職申込件数 (件)	496,907	505,356	532,501	▲ 6.7	▲ 1.6
	3 月間有効求人数 (人)	2,363,217	2,303,670	2,281,520	3.6	0.1
	4 新規求人数 (人)	917,184	858,232	907,268	1.1	▲ 0.3
	5 就職件数 (件)	176,341	173,512	188,597	▲ 6.5	▲ 0.8
	6 有効求人倍率(3/1) (倍)	1.14	1.12	1.03	0.11	—
	季節調整値	1.10	1.09	0.98	—	0.01
	7 新規求人倍率(4/2) (倍)	1.85	1.70	1.70	0.15	—
	季節調整値	1.69	1.67	1.57	—	0.02
	8 就職率(5/2×100) (%)	35.5	34.3	35.4	0.1	—
	季節調整値	34.0	33.8	34.0	—	0.2
	9 充足率(5/4×100) (%)	19.2	20.2	20.8	▲ 1.6	—
	季節調整値	20.1	20.2	21.7	—	▲ 0.1
	10 月間有効求職者数 (人)	2,055,932	2,051,704	2,213,695	▲ 7.1	
	11 新規求職申込件数 (件)	492,542	501,751	528,663	▲ 6.8	
	12 月間有効求人数 (人)	2,089,747	2,051,609	2,006,255	4.2	
	13 新規求人数 (人)	800,574	755,090	786,407	1.8	
	14 就職件数 (件)	159,717	157,910	170,071	▲ 6.1	
15 有効求人倍率(12/10) (倍)	1.02	1.00	0.91	0.11		
16 新規求人倍率(13/11) (倍)	1.63	1.50	1.49	0.14		
17 就職率(14/11×100) (%)	32.4	31.5	32.2	0.2		
18 充足率(14/13×100) (%)	20.0	20.9	21.6	▲ 1.6		

(注) 1. 季節調整法はセンサス局法Ⅱ(X-12-ARIMA)による。なお、平成25年12月以前の数値は、平成26年1月分公表時に新季節指数により改訂されている。

2. ▲は減少である。

第2表 雇用形態別常用職業紹介状況（新規学卒者を除く）

平成26年10月

年 月		26年 10月	26年 9月	25年 10月	対前年同月 増減率、差 (%、ポイント)
パート タイムを 除く常用	1 月間有効求職者数 (人)	1,418,109	1,420,766	1,563,883	▲ 9.3
	2 新規求職申込件数 (件)	342,397	344,020	374,043	▲ 8.5
	3 月間有効求人数 (人)	1,324,133	1,300,350	1,279,391	3.5
	4 新規求人数 (人)	507,773	473,222	498,086	1.9
	5 就職件数 (件)	102,426	101,767	109,958	▲ 6.8
	6 有効求人倍率(3/1) (倍)	0.93	0.92	0.82	0.11
	7 新規求人倍率(4/2) (倍)	1.48	1.38	1.33	0.15
	8 就職率 (5/2×100) (%)	29.9	29.6	29.4	0.5
	9 充足率 (5/4×100) (%)	20.2	21.5	22.1	▲ 1.9
正 社 員	10 月間有効求人数 (人)	995,001	974,742	952,562	4.5
	11 新規求人数 (人)	381,212	349,164	369,515	3.2
	12 就職件数 (件)	77,063	75,785	80,708	▲ 4.5
	13 有効求人倍率(10/1) (倍)	0.70	0.69	0.61	0.09
	季節調整値	0.68	0.67	0.59	—
	14 充足率 (12/11×100) (%)	20.2	21.7	21.8	▲ 1.6
常用 的パート タイム	15 月間有効求職者数 (人)	637,823	630,938	649,812	▲ 1.8
	16 新規求職申込件数 (件)	150,145	157,731	154,620	▲ 2.9
	17 月間有効求人数 (人)	765,614	751,259	726,864	5.3
	18 新規求人数 (人)	292,801	281,868	288,321	1.6
	19 就職件数 (件)	57,291	56,143	60,113	▲ 4.7
	20 有効求人倍率(17/15) (倍)	1.20	1.19	1.12	0.08
	21 新規求人倍率(18/16) (倍)	1.95	1.79	1.86	0.09
	22 就職率 (19/16×100) (%)	38.2	35.6	38.9	▲ 0.7
	23 充足率 (19/18×100) (%)	19.6	19.9	20.8	▲ 1.2

(注) 1. 季節調整法はセンサス局法Ⅱ(X-12-ARIMA)による。

2. ▲は減少である。

3. 正社員の有効求人倍率は正社員の月間有効求人数をパートタイムを除く常用の月間有効求職者数で除して算出しているが、パートタイムを除く常用の月間有効求職者数には派遣労働者や契約社員を希望する者も含まれるため、厳密な意味での正社員有効求人倍率より低い値となる。

第3表 - 1 主要産業別、規模別一般新規求人状況

○ 主要産業別、規模別一般新規求人状況（新規学卒者を除く）

平成26年10月

産業・規模		全数	パート除く	常用		パートタイム
				常用	臨時・季節	
新規 求人 数 (人)	合計	917,184	559,797	507,773	52,024	357,387
	D 建設業	71,570	66,823	63,898	2,925	4,747
	E 製造業	90,189	62,093	55,668	6,425	28,096
	G 情報通信業	28,023	24,453	21,138	3,315	3,570
	H 運輸業,郵便業	57,717	40,418	36,936	3,482	17,299
	I 卸売業,小売業	139,528	66,861	63,623	3,238	72,667
	L 学術研究,専門・技術サービス業	25,160	18,538	17,130	1,408	6,622
	M 宿泊業,飲食サービス業	73,837	30,721	29,018	1,703	43,116
	N 生活関連サービス業,娯楽業	38,199	19,976	18,493	1,483	18,223
	O 教育,学習支援業	13,680	6,509	6,194	315	7,171
	P 医療,福祉	192,410	109,425	107,466	1,959	82,985
	R サービス業(他に分類されないもの)	133,802	85,082	63,075	22,007	48,720
	(規模別)					
	29人以下	596,608	367,938	334,667	33,271	228,670
30~99人	201,324	121,393	112,231	9,162	79,931	
100~299人	79,247	48,000	42,305	5,695	31,247	
300~499人	18,070	9,932	8,287	1,645	8,138	
500~999人	12,684	6,049	4,748	1,301	6,635	
1,000人以上	9,251	6,485	5,535	950	2,766	
対 前 年 同 月 比 (%)	合計	1.1	0.2	1.9	-14.1	2.5
	D 建設業	-3.8	-3.7	-2.2	-27.8	-4.1
	E 製造業	1.9	4.9	7.2	-11.6	-4.1
	G 情報通信業	-5.2	-4.5	-4.7	-3.0	-9.8
	H 運輸業,郵便業	-3.3	-3.7	-4.1	-0.1	-2.2
	I 卸売業,小売業	2.0	4.0	4.4	-3.3	0.3
	L 学術研究,専門・技術サービス業	-10.7	-9.8	-4.4	-46.6	-12.8
	M 宿泊業,飲食サービス業	2.5	0.9	1.9	-13.5	3.8
	N 生活関連サービス業,娯楽業	4.7	5.3	5.3	5.7	4.0
	O 教育,学習支援業	3.0	8.2	7.9	14.5	-1.3
	P 医療,福祉	10.9	10.5	10.5	13.0	11.5
	R サービス業(他に分類されないもの)	-7.2	-8.8	-4.7	-18.7	-4.3
	(規模別)					
	29人以下	0.9	0.8	2.7	-14.9	1.1
30~99人	2.3	1.0	2.2	-12.1	4.4	
100~299人	1.6	-0.7	1.2	-13.1	5.4	
300~499人	-5.3	-16.7	-19.7	2.9	13.8	
500~999人	-7.6	-15.8	-10.7	-30.5	1.4	
1,000人以上	6.6	7.5	9.8	-4.2	4.5	

○ 主要産業における対前年同月比の推移（新規学卒者を除く）

(%)

産 業	25年		26年									
	11月	12月	1月	2月	3月	4月	5月	6月	7月	8月	9月	10月
合計	6.9	10.9	12.9	7.1	5.4	10.0	4.0	8.1	4.5	-0.6	6.3	1.1
D 建設業	11.0	5.4	10.9	1.7	4.7	9.4	2.3	6.2	0.3	-5.1	-0.1	-3.8
E 製造業	20.0	31.1	31.0	19.9	18.4	23.2	12.2	14.2	9.8	1.6	7.3	1.9
G 情報通信業	1.7	10.7	8.1	6.2	3.7	6.5	-3.4	5.2	-4.4	-6.5	-0.9	-5.2
H 運輸業,郵便業	3.1	9.3	13.4	4.4	7.7	6.6	2.2	1.1	2.4	-1.2	-3.0	-3.3
I 卸売業,小売業	4.6	7.7	9.0	2.8	-1.8	9.4	0.0	4.5	4.4	0.2	10.4	2.0
L 学術研究,専門・技術サービス業	-5.5	-5.2	8.1	1.0	-1.7	0.0	-2.7	0.8	-5.4	-7.8	-2.1	-10.7
M 宿泊業,飲食サービス業	-0.4	7.7	8.4	3.9	1.7	11.6	-2.2	5.9	5.3	6.6	13.0	2.5
N 生活関連サービス業,娯楽業	4.2	-1.4	-1.1	3.9	0.8	-3.5	6.7	3.6	1.2	-1.0	7.3	4.7
O 教育,学習支援業	1.0	7.3	11.5	-2.7	1.3	3.2	11.0	-1.6	11.8	-5.0	7.6	3.0
P 医療,福祉	4.6	8.8	10.6	5.3	6.4	9.6	6.2	15.3	11.8	5.6	16.4	10.9
R サービス業(他に分類されないもの)	17.0	19.7	19.8	16.7	13.7	15.2	8.4	9.8	-0.5	-7.1	-3.7	-7.2

(注) 平成25年10月改定の「日本標準産業分類」に基づく区分により表章したもの。

第3表 - 2 産業別一般新規求人状況（新規学卒者を除く）

平成26年10月

産 業	新規求人人数 (人)			対前年同月比 (%)		
	全数	パート除く	パートタイム	全数	パート除く	パートタイム
合 計	917,184	559,797	357,387	1.1	0.2	2.5
A, B 農, 林, 漁業 (01~04)	5,800	3,064	2,736	-5.4	-13.2	5.1
C 鉱業, 採石業, 砂利採取業 (05)	257	241	16	-23.5	-23.7	-20.0
D 建設業 (06~08)	71,570	66,823	4,747	-3.8	-3.7	-4.1
06 総合工事業	40,686	37,798	2,888	-6.4	-6.6	-3.1
E 製造業 (09~32)	90,189	62,093	28,096	1.9	4.9	-4.1
09 食品製造業	23,989	10,973	13,016	-2.1	0.3	-4.1
10 飲料・たばこ・飼料製造業	1,267	806	461	-2.9	-0.7	-6.5
11 繊維工業	4,676	2,984	1,692	-1.3	2.9	-8.0
12 木材・木製品製造業 (家具を除く)	1,339	1,107	232	-20.2	-18.2	-28.2
13 家具・装備品製造業	1,176	925	251	-7.5	-2.2	-22.8
14 パルプ・紙・紙加工品製造業	1,901	1,211	690	2.7	7.5	-4.8
15 印刷・関連業	2,919	2,086	833	-7.9	-7.8	-8.3
16 化学工業	2,522	1,857	665	3.4	9.8	-11.0
17 石油製品・石炭製品製造業	105	84	21	1.9	-1.2	16.7
18 プラスチック製品製造業 (別掲を除く)	3,663	2,363	1,300	-2.5	-1.4	-4.6
19 ゴム製品製造業	832	572	260	6.4	-0.2	24.4
21 窯業・土石製品製造業	2,173	1,740	433	-3.8	-5.4	3.3
22 鉄鋼業	1,539	1,267	272	3.4	3.8	1.5
23 非鉄金属製造業	756	596	160	-7.0	-0.5	-25.2
24 金属製品製造業	8,027	6,659	1,368	2.2	2.4	1.5
25 はん用機械器具製造業	5,259	4,581	678	11.5	12.0	8.1
26 生産用機械器具製造業	3,709	3,143	566	13.0	11.1	24.7
27 業務用機械器具製造業	2,090	1,602	488	7.0	3.8	19.3
28 電子部品・デバイス・電子回路製造業	2,834	2,067	767	-9.2	-0.3	-26.7
29 電気機械器具製造業	5,749	4,577	1,172	8.5	16.9	-15.4
30 情報通信機械器具製造業	1,709	1,308	401	1.3	0.5	3.9
31 輸送用機械器具製造業	8,631	7,374	1,257	15.8	17.9	4.8
20, 32 その他の製造業	3,324	2,211	1,113	11.5	12.8	9.0
F 電気・ガス・熱供給・水道業 (33~36)	648	469	179	-8.3	-6.8	-12.3
G 情報通信業 (37~41)	28,023	24,453	3,570	-5.2	-4.5	-9.8
39 情報サービス業	23,475	20,943	2,532	-3.3	-4.7	9.4
H 運輸業, 郵便業 (42~49)	57,717	40,418	17,299	-3.3	-3.7	-2.2
I 卸売業, 小売業 (50~61)	139,528	66,861	72,667	2.0	4.0	0.3
50~55 卸売業	33,041	20,770	12,271	6.3	8.2	3.3
56~61 小売業	106,487	46,091	60,396	0.8	2.2	-0.3
56 各種商品小売業	18,365	3,912	14,453	0.8	0.0	1.0
J 金融業, 保険業 (62~67)	6,291	4,266	2,025	-10.4	-14.0	-1.9
K 不動産業, 物品賃貸業 (68~70)	19,097	13,390	5,707	2.7	1.9	4.6
L 学術研究, 専門・技術サービス業 (71~74)	25,160	18,538	6,622	-10.7	-9.8	-12.8
M 宿泊業, 飲食サービス業 (75~77)	73,837	30,721	43,116	2.5	0.9	3.8
76 飲食店	56,467	23,286	33,181	2.4	0.3	3.9
N 生活関連サービス業, 娯楽業 (78~80)	38,199	19,976	18,223	4.7	5.3	4.0
O 教育, 学習支援業 (81, 82)	13,680	6,509	7,171	3.0	8.2	-1.3
P 医療, 福祉 (83~85)	192,410	109,425	82,985	10.9	10.5	11.5
83 医療業	67,366	42,777	24,589	5.5	5.0	6.3
85 社会保険・社会福祉・介護事業	124,326	66,219	58,107	14.2	14.5	13.8
Q 複合サービス事業 (86, 87)	11,833	2,578	9,255	31.5	8.5	39.8
R サービス業 (他に分類されないもの) (88~96)	133,802	85,082	48,720	-7.2	-8.8	-4.3
91 職業紹介・労働者派遣業	47,611	39,552	8,059	-14.6	-15.1	-12.0
92 その他の事業サービス業	72,607	36,009	36,598	-2.4	-1.4	-3.3
S, T 公務 (他に分類されるものを除く)・その他 (97, 98, 99)	9,143	4,890	4,253	0.7	-2.6	4.7

(注) 平成25年10月改定の「日本標準産業分類」に基づく区分により表章したものの。

第3表 - 3 産業別一般新規求人状況（新規学卒者及びパートタイムを除く）

平成26年10月

産 業	新規求人人数 (人)			対前年同月比 (%)		
	全数	常用	臨時・季節	全数	常用	臨時・季節
合 計	559,797	507,773	52,024	0.2	1.9	-14.1
A, B 農, 林, 漁業 (01~04)	3,064	2,321	743	-13.2	-11.6	-17.6
C 鉱業, 採石業, 砂利採取業 (05)	241	234	7	-23.7	-17.9	-77.4
D 建設業 (06~08)	66,823	63,898	2,925	-3.7	-2.2	-27.8
06 総合工事業	37,798	35,966	1,832	-6.6	-4.3	-36.9
E 製造業 (09~32)	62,093	55,668	6,425	4.9	7.2	-11.6
09 食料品製造業	10,973	9,061	1,912	0.3	5.4	-18.2
10 飲料・たばこ・飼料製造業	806	592	214	-0.7	-3.4	7.5
11 繊維工業	2,984	2,858	126	2.9	0.9	90.9
12 木材・木製品製造業 (家具を除く)	1,107	1,045	62	-18.2	-19.5	10.7
13 家具・装備品製造業	925	879	46	-2.2	-1.5	-14.8
14 パルプ・紙・紙加工品製造業	1,211	1,142	69	7.5	8.6	-6.8
15 印刷・同関連業	2,086	1,983	103	-7.8	-3.7	-49.3
16 化学工業	1,857	1,702	155	9.8	7.3	47.6
17 石油製品・石炭製品製造業	84	83	1	-1.2	-2.4	-
18 プラスチック製品製造業 (別掲を除く)	2,363	2,196	167	-1.4	-0.2	-14.8
19 ゴム製品製造業	572	468	104	-0.2	6.1	-21.2
21 窯業・土石製品製造業	1,740	1,626	114	-5.4	-3.8	-23.0
22 鉄鋼業	1,267	1,208	59	3.8	5.3	-20.3
23 非鉄金属製造業	596	561	35	-0.5	-1.8	25.0
24 金属製品製造業	6,659	6,295	364	2.4	3.4	-11.9
25 はん用機械器具製造業	4,581	4,405	176	12.0	16.5	-43.0
26 生産用機械器具製造業	3,143	3,030	113	11.1	13.2	-26.1
27 業務用機械器具製造業	1,602	1,497	105	3.8	4.6	-7.1
28 電子部品・デバイス・電子回路製造業	2,067	1,728	339	-0.3	11.6	-35.3
29 電気機械器具製造業	4,577	3,973	604	16.9	20.8	-3.5
30 情報通信機械器具製造業	1,308	1,126	182	0.5	15.5	-44.2
31 輸送用機械器具製造業	7,374	6,211	1,163	17.9	18.1	17.0
20, 32 その他の製造業	2,211	1,999	212	12.8	9.9	50.4
F 電気・ガス・熱供給・水道業 (33~36)	469	426	43	-6.8	-6.2	-12.2
G 情報通信業 (37~41)	24,453	21,138	3,315	-4.5	-4.7	-3.0
39 情報サービス業	20,943	17,924	3,019	-4.7	-4.9	-3.2
H 運輸業, 郵便業 (42~49)	40,418	36,936	3,482	-3.7	-4.1	-0.1
I 卸売業, 小売業 (50~61)	66,861	63,623	3,238	4.0	4.4	-3.3
50~55 卸売業	20,770	19,911	859	8.2	8.9	-5.2
56~61 小売業	46,091	43,712	2,379	2.2	2.4	-2.6
56 各種商品小売業	3,912	3,581	331	0.0	-1.6	20.8
J 金融業, 保険業 (62~67)	4,266	3,729	537	-14.0	-18.2	33.6
K 不動産業, 物品賃貸業 (68~70)	13,390	12,886	504	1.9	2.2	-6.3
L 学術研究, 専門・技術サービス業 (71~74)	18,538	17,130	1,408	-9.8	-4.4	-46.6
M 宿泊業, 飲食サービス業 (75~77)	30,721	29,018	1,703	0.9	1.9	-13.5
76 飲食店	23,286	22,569	717	0.3	1.4	-26.4
N 生活関連サービス業, 娯楽業 (78~80)	19,976	18,493	1,483	5.3	5.3	5.7
O 教育, 学習支援業 (81, 82)	6,509	6,194	315	8.2	7.9	14.5
P 医療, 福祉 (83~85)	109,425	107,466	1,959	10.5	10.5	13.0
83 医療業	42,777	42,255	522	5.0	4.9	7.9
85 社会保険・社会福祉・介護事業	66,219	64,812	1,407	14.5	14.5	14.2
Q 複合サービス事業 (86, 87)	2,578	1,855	723	8.5	13.9	-3.3
R サービス業 (他に分類されないもの) (88~96)	85,082	63,075	22,007	-8.8	-4.7	-18.7
91 職業紹介・労働者派遣業	39,552	21,696	17,856	-15.1	-11.3	-19.4
92 その他の事業サービス業	36,009	32,522	3,487	-1.4	0.7	-17.8
S, T 公務 (他に分類されるものを除く)・その他 (97, 98, 99)	4,890	3,683	1,207	-2.6	-3.6	0.8

(注) 平成25年10月改定の「日本標準産業分類」に基づく区分により表章したもの。

第4表 一般職業紹介状況（全数）（新規学卒者を除きパートタイムを含む）

平成26年10月

項目 年月	月間有効求職者数		月間有効求人数		有効求人倍率		新規求職申込件数		新規求人数		新規求人倍率		就職件数	
	季調 対前月 増減率	実数 対前年 同月 増減率	季調 対前月 増減率	実数 対前年 同月 増減率	季節 調整値	実数	季調 対前月 増減率	実数 対前年 同月 増減率	季調 対前月 増減率	実数 対前年 同月 増減率	季節 調整値	実数	季調 対前月 増減率	実数 対前年 同月 増減率
	%	%	%	%	倍	倍	%	%	%	%	倍	倍	%	%
平成21年	—	32.1	—	▲28.5	—	0.47	—	22.0	—	▲23.0	—	0.79	—	6.8
平成22年	—	▲2.0	—	7.2	—	0.52	—	▲2.3	—	9.3	—	0.89	—	7.7
平成23年	—	▲4.2	—	19.3	—	0.65	—	▲2.9	—	14.7	—	1.05	—	0.6
平成24年	—	▲6.1	—	15.8	—	0.80	—	▲7.9	—	12.5	—	1.28	—	0.6
平成25年	—	▲5.9	—	9.4	—	0.93	—	▲5.9	—	7.8	—	1.46	—	▲2.7
平成21年度	—	26.8	—	▲26.1	—	0.45	—	11.2	—	▲18.2	—	0.79	—	8.6
平成22年度	—	▲5.3	—	17.4	—	0.56	—	▲2.1	—	15.0	—	0.93	—	5.2
平成23年度	—	▲3.8	—	17.5	—	0.68	—	▲3.8	—	14.1	—	1.11	—	2.0
平成24年度	—	▲5.9	—	13.6	—	0.82	—	▲7.6	—	10.1	—	1.32	—	▲1.5
平成25年度	—	▲7.2	—	10.1	—	0.97	—	▲6.9	—	8.4	—	1.53	—	▲2.3
25年 1月	▲0.5	▲3.7	0.9	9.6	0.84	0.89	0.9	▲2.3	2.0	9.4	1.35	1.32	0.7	▲3.7
2月	▲0.4	▲4.1	1.0	8.2	0.85	0.91	0.3	▲6.1	1.5	4.7	1.36	1.43	0.8	▲3.9
3月	▲1.0	▲4.7	0.6	7.7	0.87	0.90	▲2.6	▲7.9	▲0.9	3.6	1.39	1.30	2.8	▲3.0
4月	▲1.1	▲3.9	0.8	8.9	0.88	0.82	▲0.9	▲0.7	▲0.4	10.5	1.39	1.04	▲3.2	1.0
5月	▲0.5	▲4.6	1.2	8.3	0.90	0.81	▲0.1	▲6.2	1.9	6.5	1.42	1.31	▲0.3	▲3.0
6月	▲1.0	▲5.9	1.3	8.0	0.92	0.84	▲1.4	▲9.8	2.7	3.8	1.48	1.51	▲0.9	▲6.1
7月	▲1.0	▲5.6	0.6	10.0	0.94	0.90	0.7	0.4	▲0.5	13.0	1.46	1.57	▲0.5	1.2
8月	▲0.6	▲6.5	0.8	8.5	0.95	0.94	▲1.1	▲7.8	0.1	4.3	1.48	1.63	▲1.2	▲4.9
9月	0.0	▲5.8	1.1	10.4	0.96	0.98	▲0.6	▲4.5	1.8	9.2	1.51	1.57	1.6	0.0
10月	▲1.7	▲7.8	0.5	10.2	0.98	1.03	▲2.8	▲10.5	0.7	10.8	1.57	1.70	▲1.1	▲2.7
11月	▲0.9	▲9.3	1.8	10.7	1.01	1.07	0.4	▲11.3	▲0.5	6.9	1.55	1.82	▲0.6	▲6.3
12月	▲1.2	▲9.4	1.3	12.2	1.03	1.09	▲1.2	▲6.8	2.4	10.9	1.61	1.81	1.0	▲1.2
26年 1月	0.2	▲8.9	0.9	12.3	1.04	1.09	2.3	▲6.7	3.5	12.9	1.63	1.59	0.7	▲0.4
2月	▲1.5	▲9.7	▲0.3	11.2	1.05	1.12	▲5.7	▲11.0	▲2.9	7.1	1.67	1.72	▲1.7	▲2.3
3月	▲1.7	▲10.5	▲0.4	10.0	1.07	1.10	▲1.3	▲9.7	▲2.2	5.4	1.66	1.52	1.7	▲2.6
4月	▲0.5	▲10.0	0.6	10.0	1.08	1.00	5.1	▲6.0	3.7	10.0	1.64	1.21	▲2.7	▲4.3
5月	▲0.2	▲10.1	1.3	9.2	1.09	0.98	▲1.5	▲10.5	▲1.5	4.0	1.64	1.52	▲0.5	▲6.7
6月	▲0.1	▲8.3	0.3	10.1	1.10	1.01	▲0.9	▲1.7	1.0	8.1	1.67	1.66	▲0.3	▲0.7
7月	▲0.9	▲8.9	▲0.5	7.6	1.10	1.06	▲0.9	▲9.3	▲1.5	4.5	1.66	1.81	▲2.4	▲6.4
8月	0.2	▲8.7	▲0.2	5.5	1.10	1.09	1.4	▲9.2	▲0.7	▲0.6	1.62	1.79	0.2	▲8.1
9月	▲0.2	▲7.4	▲1.0	5.1	1.09	1.12	▲2.3	▲1.8	0.5	6.3	1.67	1.70	▲0.7	▲1.9
10月	▲0.4	▲7.0	0.1	3.6	1.10	1.14	▲1.6	▲6.7	▲0.3	1.1	1.69	1.85	▲0.8	▲6.5
11月														
12月														

(注) 1. 季節調整法はセンサス局法Ⅱ(X-12-ARIMA)による。なお、平成25年12月以前の数値は、平成26年1月分公表時に新季節指数により改訂されている。
2. ▲は減少である。

第5表 - 1 季節調整済新規求人倍率（新規学卒者を除きパートタイムを含む）

西暦	和暦	1月	2月	3月	4月	5月	6月	7月	8月	9月	10月	11月	12月	年計	年度計
63年	38年	0.87	0.90	0.93	0.93	1.00	1.07	1.12	0.96	1.02	0.98	1.08	1.06	0.99	1.04
64年	39年	1.10	1.10	1.09	1.17	1.15	1.19	1.18	1.12	1.14	1.07	1.04	1.07	1.12	1.08
65年	40年	0.97	0.96	0.98	0.93	0.90	0.82	0.82	0.79	0.77	0.81	0.78	0.81	0.88	0.86
66年	41年	0.85	0.92	0.99	0.97	0.98	1.00	1.04	1.10	1.15	1.16	1.15	1.17	1.04	1.12
67年	42年	1.21	1.23	1.26	1.34	1.34	1.33	1.39	1.43	1.40	1.33	1.41	1.33	1.32	1.36
68年	43年	1.40	1.34	1.29	1.28	1.31	1.39	1.35	1.39	1.37	1.30	1.42	1.38	1.36	1.38
69年	44年	1.42	1.50	1.47	1.52	1.47	1.55	1.55	1.58	1.61	1.72	1.65	1.71	1.54	1.62
70年	45年	1.71	1.70	1.66	1.61	1.68	1.65	1.55	1.54	1.63	1.55	1.52	1.56	1.61	1.52
71年	46年	1.38	1.37	1.37	1.35	1.33	1.28	1.29	1.24	1.18	1.18	1.20	1.22	1.29	1.27
72年	47年	1.33	1.32	1.30	1.32	1.40	1.42	1.49	1.55	1.57	1.73	1.89	2.14	1.51	1.70
73年	48年	2.14	2.04	1.93	2.07	2.14	2.29	2.22	2.17	2.25	2.23	2.36	1.76	2.14	2.07
74年	49年	1.86	1.84	1.75	1.59	1.55	1.41	1.33	1.26	1.18	1.12	1.03	0.92	1.40	1.18
75年	50年	1.07	0.97	0.96	1.02	0.94	0.93	0.95	0.98	0.97	0.95	0.96	0.85	0.97	0.98
76年	51年	1.06	1.00	1.03	1.04	1.05	1.07	1.04	1.00	0.98	0.97	0.95	0.93	1.02	0.97
77年	52年	0.90	0.88	0.89	0.86	0.84	0.81	0.80	0.81	0.81	0.81	0.80	0.86	0.85	0.83
78年	53年	0.80	0.86	0.90	0.88	0.86	0.91	0.94	0.93	0.93	0.95	0.98	1.06	0.91	0.96
79年	54年	0.96	1.00	1.07	1.09	1.09	1.12	1.11	1.15	1.20	1.19	1.18	1.19	1.11	1.13
80年	55年	1.11	1.10	1.14	1.14	1.12	1.10	1.07	1.06	1.03	1.01	0.99	1.00	1.07	1.02
81年	56年	0.99	0.96	0.91	0.93	0.96	0.97	1.02	1.00	0.94	0.94	0.93	0.99	0.96	0.93
82年	57年	0.89	0.90	0.86	0.84	0.88	0.88	0.89	0.90	0.87	0.86	0.86	0.87	0.87	0.87
83年	58年	0.87	0.87	0.90	0.89	0.88	0.89	0.90	0.93	0.93	0.94	0.97	0.95	0.89	0.92
84年	59年	0.96	0.95	0.94	0.96	0.96	0.94	0.97	0.97	0.95	0.99	0.99	1.00	0.96	0.97
85年	60年	1.00	1.00	0.99	0.99	1.00	0.98	0.95	0.97	0.95	0.93	0.93	0.96	0.97	0.95
86年	61年	0.95	0.93	0.91	0.91	0.90	0.86	0.87	0.94	0.89	0.91	0.89	0.91	0.91	0.91
87年	62年	0.91	0.95	1.03	1.00	0.99	1.04	1.11	1.14	1.20	1.25	1.28	1.37	1.08	1.20
88年	63年	1.36	1.36	1.41	1.45	1.47	1.58	1.56	1.59	1.66	1.64	1.69	1.76	1.53	1.63
89年	元年	1.73	1.72	1.75	1.80	1.88	1.92	1.92	1.93	1.95	1.94	2.03	1.96	1.85	1.93
90年	2年	1.97	2.00	1.96	2.01	2.05	2.11	2.13	2.13	2.15	2.15	2.14	2.08	2.07	2.11
91年	3年	2.07	2.18	2.13	2.12	2.10	2.10	2.06	2.01	1.97	2.05	1.94	1.80	2.05	1.95
92年	4年	1.83	1.80	1.75	1.72	1.67	1.60	1.58	1.55	1.52	1.49	1.41	1.45	1.61	1.49
93年	5年	1.40	1.35	1.30	1.26	1.23	1.19	1.15	1.13	1.11	1.08	1.09	1.08	1.20	1.13
94年	6年	1.06	1.11	1.08	1.08	1.07	1.09	1.09	1.10	1.11	1.06	1.06	1.06	1.08	1.07
95年	7年	1.04	1.10	1.06	1.06	1.07	1.04	1.06	1.08	1.05	1.09	1.12	1.10	1.06	1.09
96年	8年	1.08	1.14	1.17	1.14	1.20	1.20	1.22	1.21	1.23	1.24	1.24	1.24	1.19	1.22
97年	9年	1.24	1.24	1.26	1.22	1.24	1.25	1.21	1.21	1.19	1.16	1.13	1.09	1.20	1.13
98年	10年	1.03	1.00	0.95	0.95	0.94	0.90	0.87	0.91	0.87	0.85	0.87	0.87	0.92	0.89
99年	11年	0.90	0.89	0.88	0.90	0.80	0.83	0.87	0.86	0.88	0.89	0.88	0.92	0.87	0.90
00年	12年	0.97	0.96	0.98	1.00	1.02	1.05	1.09	1.08	1.11	1.13	1.15	1.14	1.05	1.08
01年	13年	1.15	1.10	1.04	1.07	1.07	1.04	1.04	0.99	0.96	0.91	0.91	0.87	1.01	0.96
02年	14年	0.88	0.88	0.91	0.90	0.93	0.94	0.94	0.97	0.95	0.95	0.96	1.00	0.93	0.96
03年	15年	1.00	1.00	1.01	1.03	1.03	1.03	1.06	1.10	1.11	1.16	1.17	1.20	1.07	1.12
04年	16年	1.19	1.18	1.22	1.25	1.25	1.27	1.28	1.30	1.35	1.40	1.41	1.41	1.29	1.35
05年	17年	1.42	1.46	1.43	1.43	1.44	1.47	1.48	1.47	1.48	1.43	1.52	1.54	1.46	1.49
06年	18年	1.56	1.59	1.53	1.55	1.63	1.58	1.56	1.56	1.55	1.53	1.58	1.60	1.56	1.56
07年	19年	1.52	1.56	1.60	1.58	1.56	1.54	1.53	1.51	1.42	1.46	1.46	1.42	1.52	1.47
08年	20年	1.43	1.41	1.32	1.36	1.32	1.29	1.26	1.25	1.20	1.13	1.04	0.98	1.25	1.08
09年	21年	0.87	0.77	0.78	0.77	0.76	0.78	0.78	0.79	0.81	0.80	0.79	0.80	0.79	0.79
10年	22年	0.81	0.82	0.82	0.85	0.86	0.88	0.89	0.91	0.94	0.96	0.96	0.98	0.89	0.93
11年	23年	1.01	0.99	0.98	0.94	0.98	1.01	1.07	1.05	1.14	1.15	1.17	1.19	1.05	1.11
12年	24年	1.22	1.24	1.24	1.25	1.28	1.29	1.29	1.31	1.30	1.30	1.32	1.33	1.28	1.32
13年	25年	1.35	1.36	1.39	1.39	1.42	1.48	1.46	1.48	1.51	1.57	1.55	1.61	1.46	1.53
14年	26年	1.63	1.67	1.66	1.64	1.64	1.67	1.66	1.62	1.67	1.69				

(注) 1. 季節調整法はセンサス局法Ⅱ(X-12-ARIMA)による。なお、平成25年12月以前の数値は、平成26年1月分公表時に新季節指数により改訂されている。

2. 昭和48年から沖縄を含む。ただし、昭和47年度計には沖縄を含む。

3. 年計及び年度計は実数値。

第5表 - 2 季節調整済有効求人倍率（新規学卒者を除きパートタイムを含む）

西暦	和暦	1月	2月	3月	4月	5月	6月	7月	8月	9月	10月	11月	12月	年計	年度計
63年	38年	0.56	0.60	0.64	0.68	0.71	0.80	0.77	0.72	0.71	0.71	0.72	0.73	0.70	0.73
64年	39年	0.75	0.76	0.76	0.79	0.81	0.83	0.83	0.82	0.83	0.81	0.79	0.78	0.80	0.79
65年	40年	0.74	0.71	0.71	0.70	0.66	0.63	0.60	0.58	0.57	0.57	0.56	0.55	0.64	0.61
66年	41年	0.58	0.62	0.67	0.70	0.71	0.73	0.72	0.78	0.82	0.85	0.85	0.85	0.74	0.81
67年	42年	0.87	0.90	0.91	0.94	0.97	1.00	1.02	1.08	1.09	1.09	1.11	1.10	1.00	1.05
68年	43年	1.11	1.09	1.08	1.07	1.09	1.10	1.11	1.12	1.14	1.14	1.17	1.17	1.12	1.14
69年	44年	1.19	1.20	1.21	1.24	1.25	1.29	1.30	1.33	1.34	1.39	1.41	1.46	1.30	1.37
70年	45年	1.49	1.47	1.44	1.43	1.43	1.44	1.41	1.39	1.39	1.36	1.33	1.31	1.41	1.35
71年	46年	1.29	1.23	1.21	1.18	1.15	1.10	1.09	1.07	1.03	1.02	1.00	0.99	1.12	1.06
72年	47年	0.98	1.02	1.05	1.07	1.08	1.09	1.13	1.19	1.25	1.31	1.36	1.48	1.16	1.30
73年	48年	1.60	1.65	1.61	1.63	1.74	1.82	1.87	1.86	1.83	1.86	1.93	1.84	1.76	1.74
74年	49年	1.64	1.53	1.45	1.34	1.35	1.27	1.18	1.09	1.02	0.95	0.88	0.79	1.20	0.98
75年	50年	0.75	0.71	0.67	0.68	0.63	0.59	0.56	0.55	0.55	0.55	0.55	0.55	0.61	0.59
76年	51年	0.58	0.61	0.63	0.65	0.64	0.66	0.67	0.67	0.66	0.64	0.64	0.62	0.64	0.64
77年	52年	0.61	0.60	0.60	0.61	0.56	0.54	0.53	0.53	0.53	0.53	0.52	0.52	0.56	0.54
78年	53年	0.51	0.53	0.54	0.57	0.54	0.54	0.56	0.57	0.59	0.59	0.60	0.60	0.56	0.59
79年	54年	0.62	0.63	0.66	0.70	0.69	0.71	0.72	0.73	0.75	0.77	0.78	0.79	0.71	0.74
80年	55年	0.77	0.76	0.77	0.77	0.76	0.77	0.76	0.74	0.73	0.73	0.71	0.70	0.75	0.73
81年	56年	0.69	0.68	0.67	0.67	0.67	0.68	0.70	0.69	0.68	0.67	0.66	0.67	0.68	0.67
82年	57年	0.66	0.65	0.63	0.62	0.60	0.60	0.60	0.60	0.60	0.60	0.59	0.59	0.61	0.60
83年	58年	0.59	0.59	0.59	0.59	0.59	0.59	0.59	0.60	0.61	0.62	0.62	0.63	0.60	0.61
84年	59年	0.64	0.64	0.64	0.64	0.64	0.64	0.65	0.65	0.66	0.66	0.66	0.67	0.65	0.66
85年	60年	0.68	0.69	0.68	0.69	0.69	0.69	0.69	0.68	0.68	0.67	0.67	0.67	0.68	0.67
86年	61年	0.67	0.66	0.65	0.63	0.62	0.60	0.60	0.61	0.61	0.61	0.61	0.61	0.62	0.62
87年	62年	0.62	0.63	0.64	0.64	0.65	0.66	0.68	0.71	0.74	0.77	0.81	0.84	0.70	0.76
88年	63年	0.87	0.90	0.92	0.95	0.98	1.01	1.04	1.06	1.08	1.10	1.12	1.14	1.01	1.08
89年	元年	1.15	1.17	1.17	1.19	1.25	1.27	1.30	1.29	1.30	1.31	1.33	1.33	1.25	1.30
90年	2年	1.33	1.36	1.36	1.35	1.39	1.42	1.46	1.44	1.44	1.44	1.45	1.44	1.40	1.43
91年	3年	1.43	1.44	1.44	1.41	1.44	1.44	1.44	1.40	1.36	1.36	1.34	1.31	1.40	1.34
92年	4年	1.25	1.22	1.19	1.14	1.13	1.10	1.08	1.05	1.02	0.99	0.96	0.93	1.08	1.00
93年	5年	0.91	0.88	0.85	0.82	0.80	0.76	0.74	0.72	0.70	0.68	0.67	0.66	0.76	0.71
94年	6年	0.65	0.64	0.65	0.65	0.63	0.63	0.63	0.64	0.65	0.65	0.64	0.63	0.64	0.64
95年	7年	0.64	0.65	0.66	0.65	0.63	0.62	0.61	0.62	0.62	0.62	0.62	0.63	0.63	0.64
96年	8年	0.65	0.66	0.68	0.69	0.69	0.70	0.72	0.72	0.72	0.73	0.74	0.74	0.70	0.72
97年	9年	0.74	0.74	0.74	0.74	0.74	0.74	0.74	0.73	0.71	0.70	0.68	0.67	0.72	0.69
98年	10年	0.63	0.61	0.57	0.56	0.54	0.52	0.51	0.50	0.49	0.48	0.47	0.47	0.53	0.50
99年	11年	0.48	0.48	0.48	0.47	0.46	0.46	0.47	0.47	0.48	0.49	0.49	0.50	0.48	0.49
00年	12年	0.51	0.52	0.54	0.56	0.56	0.58	0.60	0.61	0.62	0.64	0.65	0.65	0.59	0.62
01年	13年	0.65	0.64	0.63	0.62	0.61	0.61	0.60	0.58	0.57	0.54	0.52	0.51	0.59	0.56
02年	14年	0.50	0.51	0.52	0.52	0.53	0.53	0.54	0.55	0.55	0.56	0.56	0.57	0.54	0.56
03年	15年	0.58	0.59	0.60	0.61	0.61	0.62	0.63	0.65	0.67	0.70	0.72	0.75	0.64	0.69
04年	16年	0.76	0.76	0.77	0.78	0.80	0.82	0.83	0.84	0.86	0.88	0.91	0.92	0.83	0.86
05年	17年	0.91	0.91	0.93	0.94	0.94	0.95	0.96	0.96	0.96	0.98	0.99	1.01	0.95	0.98
06年	18年	1.03	1.04	1.05	1.05	1.07	1.07	1.08	1.07	1.07	1.06	1.06	1.06	1.06	1.06
07年	19年	1.06	1.05	1.05	1.07	1.07	1.07	1.06	1.05	1.03	1.01	0.98	0.98	1.04	1.02
08年	20年	0.97	0.96	0.96	0.96	0.95	0.92	0.89	0.86	0.83	0.79	0.75	0.71	0.88	0.77
09年	21年	0.64	0.57	0.52	0.49	0.46	0.44	0.43	0.42	0.43	0.44	0.44	0.44	0.47	0.45
10年	22年	0.45	0.46	0.48	0.49	0.50	0.52	0.53	0.54	0.55	0.56	0.58	0.59	0.52	0.56
11年	23年	0.60	0.62	0.62	0.62	0.61	0.62	0.64	0.65	0.67	0.69	0.71	0.72	0.65	0.68
12年	24年	0.74	0.75	0.77	0.79	0.80	0.81	0.81	0.81	0.81	0.82	0.82	0.83	0.80	0.82
13年	25年	0.84	0.85	0.87	0.88	0.90	0.92	0.94	0.95	0.96	0.98	1.01	1.03	0.93	0.97
14年	26年	1.04	1.05	1.07	1.08	1.09	1.10	1.10	1.10	1.09	1.10				

(注) 1. 季節調整法はセンサス局法Ⅱ(X-12-ARIMA)による。なお、平成25年12月以前の数値は、平成26年1月分公表時に新季節指数により改訂されている。

2. 昭和48年から沖縄を含む。ただし、昭和47年度計には沖縄を含む。

3. 年計及び年度計は実数値。

