

平成27年1月30日（金）

【照会先】

職業安定局雇用政策課

中央労働市場情報官

（代表電話）

宮崎（内線5740）

03（5253）1111

報道関係者 各位

## 一般職業紹介状況（平成26年12月分及び平成26年分）

- 平成26年12月の有効求人倍率は1.15倍で、前月に比べて0.03ポイント上昇。
- 平成26年12月の新規求人倍率は1.79倍で、前月に比べて0.13ポイント上昇。
- 平成26年平均の有効求人倍率は1.09倍で、前年に比べて0.16ポイント上昇。

1 厚生労働省では、公共職業安定所（ハローワーク）における求人、求職、就職の状況をとりまとめ、求人倍率などの指標を作成し、一般職業紹介状況として毎月公表しています。

平成26年12月の数値をみると、有効求人倍率（季節調整値）は1.15倍となり、前月を0.03ポイント上回りました。新規求人倍率（季節調整値）は1.79倍となり、前月を0.13ポイント上回りました。

正社員有効求人倍率（季節調整値）は0.71倍となり、前月を0.02ポイント上回りました。

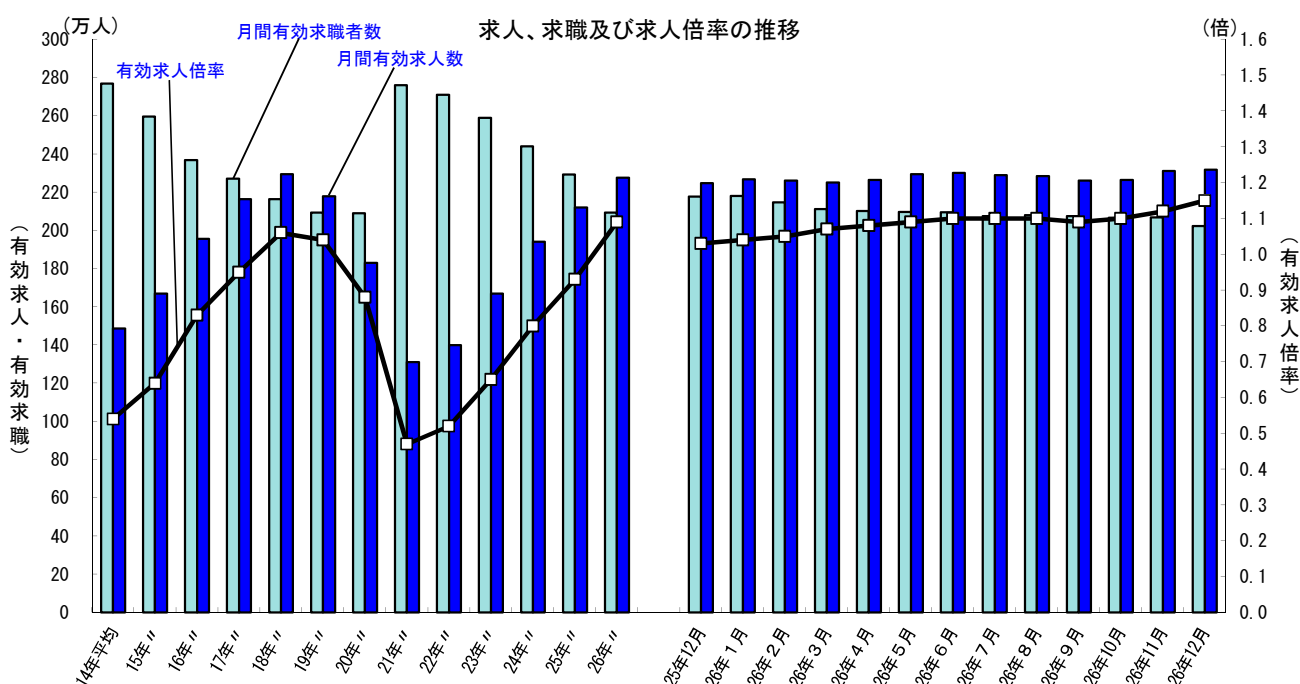
12月の有効求人（季節調整値）は前月に比べ0.3%増となり、有効求職者（同）は2.2%減となりました。

12月の新規求人（原数値）は前年同月と比較すると5.6%増となりました。これを産業別にみると、宿泊業、飲食サービス業（17.7%増）、教育、学習支援業（17.3%増）、医療、福祉（11.9%増）などで増加となり、サービス業（他に分類されないもの）（4.4%減）などで減少となりました。

都道府県別の有効求人倍率（季節調整値）をみると、最高は東京都の1.68倍、最低は鹿児島県及び沖縄県の0.80倍となりました。

2 平成26年平均の有効求人倍率は1.09倍となり、前年の0.93倍を0.16ポイント上回りました。

平成26年平均の有効求職者は前年に比べ7.3%増となり、有効求職者は8.7%減となりました。



- （注）1. 月別の数値は季節調整値である。なお、平成25年12月以前の数値は、平成26年1月分公表時に新季節指数により改訂されている。
2. 文中の正社員有効求人倍率は正社員の月間有効求人数をパートタイムを除く常用の月間有効求職者数で除して算出しているが、パートタイムを除く常用の有効求職者には派遣労働者や契約社員を希望する者も含まれるため、厳密な意味での正社員有効求人倍率より低い値となる。
3. 文中の産業分類は、平成25年10月改定の「日本標準産業分類」に基づくもの。

第1表 一般職業紹介状況（新規学卒者を除きパートタイムを含む）

平成26年12月

項目	年 月			対前年同月 増減率、差 (%、ポイント)	季節調整値 対前月 増減率、差 (%、ポイント)	
	26年 12月	26年 11月	25年 12月			
全 数            常 用	1 月間有効求職者数 (人)	1,829,069	1,956,892	1,964,412	▲ 6.9	▲ 2.2
	2 新規求職申込件数 (件)	367,745	388,665	385,709	▲ 4.7	▲ 3.3
	3 月間有効求人数 (人)	2,208,920	2,300,020	2,147,884	2.8	0.3
	4 新規求人数 (人)	735,250	758,366	696,509	5.6	4.7
	5 就職件数 (件)	134,104	145,379	142,545	▲ 5.9	▲ 0.0
	6 有効求人倍率(3/1) (倍)	1.21	1.18	1.09	0.12	—
	季節調整値	1.15	1.12	1.03	—	0.03
	7 新規求人倍率(4/2) (倍)	2.00	1.95	1.81	0.19	—
	季節調整値	1.79	1.66	1.61	—	0.13
	8 就職率(5/2×100) (%)	36.5	37.4	37.0	▲ 0.5	—
	季節調整値	34.3	33.2	34.4	—	1.1
	9 充足率(5/4×100) (%)	18.2	19.2	20.5	▲ 2.3	—
	季節調整値	19.1	20.0	21.4	—	▲ 0.9
	10 月間有効求職者数 (人)	1,779,179	1,936,647	1,915,546	▲ 7.1	
	11 新規求職申込件数 (件)	333,516	376,752	350,776	▲ 4.9	
	12 月間有効求人数 (人)	1,932,109	2,019,511	1,864,476	3.6	
	13 新規求人数 (人)	634,216	657,656	594,578	6.7	
	14 就職件数 (件)	117,250	130,727	123,239	▲ 4.9	
15 有効求人倍率(12/10) (倍)	1.09	1.04	0.97	0.12		
16 新規求人倍率(13/11) (倍)	1.90	1.75	1.70	0.20		
17 就職率(14/11×100) (%)	35.2	34.7	35.1	0.1		
18 充足率(14/13×100) (%)	18.5	19.9	20.7	▲ 2.2		

(注) 1. 季節調整法はセンサス局法Ⅱ(X-12-ARIMA)による。なお、平成25年12月以前の数値は、平成26年1月分公表時に新季節指数により改訂されている。

2. ▲は減少である。

第2表 雇用形態別常用職業紹介状況（新規学卒者を除く）

平成26年12月

年 月		26年 12月	26年 11月	25年 12月	対前年同月 増減率、差 (%、ポイント)
パート タイムを 除く常用	1 月間有効求職者数 (人)	1,235,715	1,334,550	1,361,132	▲ 9.2
	2 新規求職申込件数 (件)	240,514	264,511	255,305	▲ 5.8
	3 月間有効求人数 (人)	1,231,976	1,280,445	1,198,346	2.8
	4 新規求人数 (人)	406,624	415,274	386,488	5.2
	5 就職件数 (件)	77,831	84,307	82,101	▲ 5.2
	6 有効求人倍率(3/1)(倍)	1.00	0.96	0.88	0.12
	7 新規求人倍率(4/2)(倍)	1.69	1.57	1.51	0.18
	8 就職率(5/2×100)(%)	32.4	31.9	32.2	0.2
	9 充足率(5/4×100)(%)	19.1	20.3	21.2	▲ 2.1
正 社 員	10 月間有効求人数 (人)	930,600	962,384	897,954	3.6
	11 新規求人数 (人)	304,098	308,948	287,874	5.6
	12 就職件数 (件)	59,879	63,828	61,613	▲ 2.8
	13 有効求人倍率(10/1)(倍)	0.75	0.72	0.66	0.09
	季節調整値	0.71	0.69	0.62	—
	14 充足率(12/11×100)(%)	19.7	20.7	21.4	▲ 1.7
常用 的 パート タイム	15 月間有効求職者数 (人)	543,464	602,097	554,414	▲ 2.0
	16 新規求職申込件数 (件)	93,002	112,241	95,471	▲ 2.6
	17 月間有効求人数 (人)	700,133	739,066	666,130	5.1
	18 新規求人数 (人)	227,592	242,382	208,090	9.4
	19 就職件数 (件)	39,419	46,420	41,138	▲ 4.2
	20 有効求人倍率(17/15)(倍)	1.29	1.23	1.20	0.09
	21 新規求人倍率(18/16)(倍)	2.45	2.16	2.18	0.27
	22 就職率(19/16×100)(%)	42.4	41.4	43.1	▲ 0.7
	23 充足率(19/18×100)(%)	17.3	19.2	19.8	▲ 2.5

(注) 1. 季節調整法はセンサス局法Ⅱ(X-12-ARIMA)による。

2. ▲は減少である。

3. 正社員の有効求人倍率は正社員の月間有効求人数をパートタイムを除く常用の月間有効求職者数で除して算出しているが、パートタイムを除く常用の月間有効求職者数には派遣労働者や契約社員を希望する者も含まれるため、厳密な意味での正社員有効求人倍率より低い値となる。

第3表 - 1 主要産業別、規模別一般新規求人状況

○ 主要産業別、規模別一般新規求人状況（新規学卒者を除く）

平成26年12月

産業・規模		全数	パート除く	パートタイム		パートタイム
				常用	臨時・季節	
新規 求人 数 (人)	合計	735,250	450,416	406,624	43,792	284,834
	D 建設業	54,099	50,507	48,437	2,070	3,592
	E 製造業	69,146	48,290	43,710	4,580	20,856
	G 情報通信業	23,945	20,710	17,776	2,934	3,235
	H 運輸業,郵便業	37,757	28,984	26,631	2,353	8,773
	I 卸売業,小売業	107,114	52,930	50,467	2,463	54,184
	L 学術研究,専門・技術サービス業	20,890	14,898	13,725	1,173	5,992
	M 宿泊業,飲食サービス業	60,489	24,924	23,724	1,200	35,565
	N 生活関連サービス業,娯楽業	29,779	14,641	13,554	1,087	15,138
	O 教育,学習支援業	12,502	5,571	5,157	414	6,931
	P 医療,福祉	166,863	95,103	92,306	2,797	71,760
	R サービス業(他に分類されないもの)	102,866	67,786	48,510	19,276	35,080
	(規模別)					
	29人以下	476,114	292,079	263,625	28,454	184,035
	30~99人	161,758	97,964	90,438	7,526	63,794
100~299人	65,700	39,845	35,160	4,685	25,855	
300~499人	12,719	8,163	6,988	1,175	4,556	
500~999人	10,405	6,523	5,506	1,017	3,882	
1,000人以上	8,554	5,842	4,907	935	2,712	
対 前 年 同 月 比 (%)	合計	5.6	2.9	5.2	-14.4	10.0
	D 建設業	-1.6	-1.8	-0.6	-24.5	2.5
	E 製造業	3.4	3.1	6.5	-20.9	4.2
	G 情報通信業	-0.6	-0.9	-2.3	8.0	1.8
	H 運輸業,郵便業	-2.9	-2.8	-2.6	-5.5	-3.3
	I 卸売業,小売業	8.1	9.5	9.7	4.0	6.9
	L 学術研究,専門・技術サービス業	0.2	-3.3	3.0	-43.7	10.3
	M 宿泊業,飲食サービス業	17.7	18.6	16.9	66.7	17.1
	N 生活関連サービス業,娯楽業	7.5	0.3	-0.9	18.4	15.6
	O 教育,学習支援業	17.3	11.4	14.2	-14.1	22.5
	P 医療,福祉	11.9	10.6	10.9	0.7	13.7
	R サービス業(他に分類されないもの)	-4.4	-7.6	-1.3	-20.5	2.6
	(規模別)					
	29人以下	6.6	3.7	5.9	-12.7	11.4
	30~99人	4.6	2.8	4.6	-14.4	7.5
100~299人	2.6	-1.7	0.7	-16.7	10.2	
300~499人	0.4	-2.6	0.2	-16.8	6.3	
500~999人	-0.2	8.0	9.2	1.9	-11.4	
1,000人以上	5.6	-0.1	18.5	-45.2	20.4	

○ 主要産業における対前年同月比の推移（新規学卒者を除く）

(%)

産 業		26年											
		1月	2月	3月	4月	5月	6月	7月	8月	9月	10月	11月	12月
パート タイム を含む	合計	12.9	7.1	5.4	10.0	4.0	8.1	4.5	-0.6	6.3	1.1	-4.4	5.6
	D 建設業	10.9	1.7	4.7	9.4	2.3	6.2	0.3	-5.1	-0.1	-3.8	-12.3	-1.6
	E 製造業	31.0	19.9	18.4	23.2	12.2	14.2	9.8	1.6	7.3	1.9	-4.4	3.4
	G 情報通信業	8.1	6.2	3.7	6.5	-3.4	5.2	-4.4	-6.5	-0.9	-5.2	-14.1	-0.6
	H 運輸業,郵便業	13.4	4.4	7.7	6.6	2.2	1.1	2.4	-1.2	-3.0	-3.3	-8.3	-2.9
	I 卸売業,小売業	9.0	2.8	-1.8	9.4	0.0	4.5	4.4	0.2	10.4	2.0	-2.2	8.1
	L 学術研究,専門・技術サービス業	8.1	1.0	-1.7	0.0	-2.7	0.8	-5.4	-7.8	-2.1	-10.7	-8.5	0.2
	M 宿泊業,飲食サービス業	8.4	3.9	1.7	11.6	-2.2	5.9	5.3	6.6	13.0	2.5	5.9	17.7
	N 生活関連サービス業,娯楽業	-1.1	3.9	0.8	-3.5	6.7	3.6	1.2	-1.0	7.3	4.7	-7.4	7.5
	O 教育,学習支援業	11.5	-2.7	1.3	3.2	11.0	-1.6	11.8	-5.0	7.6	3.0	0.4	17.3
	P 医療,福祉	10.6	5.3	6.4	9.6	6.2	15.3	11.8	5.6	16.4	10.9	4.9	11.9
	R サービス業(他に分類されないもの)	19.8	16.7	13.7	15.2	8.4	9.8	-0.5	-7.1	-3.7	-7.2	-13.6	-4.4

(注) 平成25年10月改定の「日本標準産業分類」に基づく区分により表章したもの。

第3表 - 2 産業別一般新規求人状況（新規学卒者を除く）

平成26年12月

産 業	新規求人人数 (人)			対前年同月比 (%)		
	全数	パート除く	パートタイム	全数	パート除く	パートタイム
合 計	735,250	450,416	284,834	5.6	2.9	10.0
A, B 農, 林, 漁業 (01~04)	3,651	2,129	1,522	4.0	-1.7	13.2
C 鉱業, 採石業, 砂利採取業 (05)	257	240	17	-3.4	-1.2	-26.1
D 建設業 (06~08)	54,099	50,507	3,592	-1.6	-1.8	2.5
06 総合工事業	30,746	28,607	2,139	-2.4	-2.7	2.2
E 製造業 (09~32)	69,146	48,290	20,856	3.4	3.1	4.2
09 食品製造業	16,535	7,314	9,221	7.8	9.4	6.6
10 飲料・たばこ・飼料製造業	887	571	316	26.7	26.3	27.4
11 繊維工業	4,089	2,645	1,444	4.7	2.6	8.7
12 木材・木製品製造業 (家具を除く)	1,159	1,018	141	-6.0	-4.1	-17.5
13 家具・装備品製造業	937	746	191	-2.4	-2.0	-4.0
14 パルプ・紙・紙加工品製造業	1,323	963	360	-4.1	9.8	-28.3
15 印刷・同関連業	2,142	1,525	617	0.9	-3.8	15.1
16 化学工業	2,447	1,772	675	8.6	6.2	15.2
17 石油製品・石炭製品製造業	85	80	5	7.6	17.6	-54.5
18 プラスチック製品製造業 (別掲を除く)	3,062	2,047	1,015	8.4	8.7	7.7
19 ゴム製品製造業	629	466	163	3.1	8.4	-9.4
21 窯業・土石製品製造業	1,875	1,524	351	6.4	5.9	8.7
22 鉄鋼業	1,048	919	129	5.6	1.8	44.9
23 非鉄金属製造業	606	478	128	1.3	0.6	4.1
24 金属製品製造業	6,431	5,321	1,110	7.7	8.9	2.0
25 はん用機械器具製造業	4,161	3,575	586	7.6	6.1	18.1
26 生産用機械器具製造業	2,997	2,603	394	9.6	12.7	-7.3
27 業務用機械器具製造業	1,812	1,408	404	12.4	10.3	20.6
28 電子部品・デバイス・電子回路製造業	2,207	1,585	622	-11.2	-15.5	2.1
29 電気機械器具製造業	4,471	3,492	979	-3.8	-2.2	-8.9
30 情報通信機械器具製造業	1,227	915	312	5.2	13.2	-12.8
31 輸送用機械器具製造業	6,525	5,631	894	-9.7	-9.1	-13.6
20, 32 その他の製造業	2,491	1,692	799	4.7	0.7	14.1
F 電気・ガス・熱供給・水道業 (33~36)	622	466	156	-2.2	-3.1	0.6
G 情報通信業 (37~41)	23,945	20,710	3,235	-0.6	-0.9	1.8
39 情報サービス業	19,566	17,144	2,422	-1.8	-2.7	4.8
H 運輸業, 郵便業 (42~49)	37,757	28,984	8,773	-2.9	-2.8	-3.3
I 卸売業, 小売業 (50~61)	107,114	52,930	54,184	8.1	9.5	6.9
50~55 卸売業	22,699	14,643	8,056	4.8	6.0	2.7
56~61 小売業	84,415	38,287	46,128	9.1	10.8	7.7
56 各種商品小売業	14,119	4,260	9,859	11.7	28.7	5.6
J 金融業, 保険業 (62~67)	5,536	3,674	1,862	-3.2	-10.3	14.8
K 不動産業, 物品賃貸業 (68~70)	14,718	9,790	4,928	7.3	2.6	18.0
L 学術研究, 専門・技術サービス業 (71~74)	20,890	14,898	5,992	0.2	-3.3	10.3
M 宿泊業, 飲食サービス業 (75~77)	60,489	24,924	35,565	17.7	18.6	17.1
76 飲食店	46,736	19,192	27,544	22.2	21.4	22.7
N 生活関連サービス業, 娯楽業 (78~80)	29,779	14,641	15,138	7.5	0.3	15.6
O 教育, 学習支援業 (81, 82)	12,502	5,571	6,931	17.3	11.4	22.5
P 医療, 福祉 (83~85)	166,863	95,103	71,760	11.9	10.6	13.7
83 医療業	57,788	36,998	20,790	3.5	3.5	3.6
85 社会保険・社会福祉・介護事業	108,456	57,740	50,716	16.8	15.6	18.2
Q 複合サービス事業 (86, 87)	3,619	1,736	1,883	34.4	42.5	27.7
R サービス業 (他に分類されないもの) (88~96)	102,866	67,786	35,080	-4.4	-7.6	2.6
91 職業紹介・労働者派遣業	37,577	31,788	5,789	-14.5	-14.0	-17.3
92 その他の事業サービス業	54,076	28,079	25,997	1.8	-2.5	6.9
S, T 公務 (他に分類されるものを除く)・その他 (97, 98, 99)	21,397	8,037	13,360	13.6	13.3	13.7

(注) 平成25年10月改定の「日本標準産業分類」に基づく区分により表章したものの。

第3表 - 3 産業別一般新規求人状況（新規学卒者及びパートタイムを除く）

平成26年12月

産 業	新規求人人数 (人)			対前年同月比 (%)		
	全数	常用	臨時・季節	全数	常用	臨時・季節
合 計	450,416	406,624	43,792	2.9	5.2	-14.4
A, B 農, 林, 漁業 (01~04)	2,129	1,830	299	-1.7	5.7	-31.1
C 鉱業, 採石業, 砂利採取業 (05)	240	232	8	-1.2	7.4	-70.4
D 建設業 (06~08)	50,507	48,437	2,070	-1.8	-0.6	-24.5
06 総合工事業	28,607	27,318	1,289	-2.7	-1.4	-23.8
E 製造業 (09~32)	48,290	43,710	4,580	3.1	6.5	-20.9
09 食料品製造業	7,314	6,453	861	9.4	10.8	-0.2
10 飲料・たばこ・飼料製造業	571	477	94	26.3	20.8	64.9
11 繊維工業	2,645	2,577	68	2.6	5.1	-45.2
12 木材・木製品製造業 (家具を除く)	1,018	968	50	-4.1	-3.3	-18.0
13 家具・装備品製造業	746	724	22	-2.0	0.3	-43.6
14 パルプ・紙・紙加工品製造業	963	884	79	9.8	6.9	58.0
15 印刷・同関連業	1,525	1,378	147	-3.8	-4.6	3.5
16 化学工業	1,772	1,619	153	6.2	4.1	35.4
17 石油製品・石炭製品製造業	80	80	0	17.6	33.3	-100.0
18 プラスチック製品製造業 (別掲を除く)	2,047	1,840	207	8.7	8.3	11.9
19 ゴム製品製造業	466	432	34	8.4	15.2	-38.2
21 窯業・土石製品製造業	1,524	1,444	80	5.9	10.5	-39.4
22 鉄鋼業	919	884	35	1.8	4.6	-39.7
23 非鉄金属製造業	478	434	44	0.6	2.1	-12.0
24 金属製品製造業	5,321	5,067	254	8.9	10.2	-11.5
25 はん用機械器具製造業	3,575	3,369	206	6.1	7.3	-10.8
26 生産用機械器具製造業	2,603	2,484	119	12.7	14.4	-13.8
27 業務用機械器具製造業	1,408	1,240	168	10.3	7.7	33.3
28 電子部品・デバイス・電子回路製造業	1,585	1,313	272	-15.5	-9.0	-37.2
29 電気機械器具製造業	3,492	2,920	572	-2.2	-5.9	22.2
30 情報通信機械器具製造業	915	801	114	13.2	12.8	16.3
31 輸送用機械器具製造業	5,631	4,725	906	-9.1	11.7	-53.8
20, 32 その他の製造業	1,692	1,597	95	0.7	1.7	-12.8
F 電気・ガス・熱供給・水道業 (33~36)	466	426	40	-3.1	-2.7	-7.0
G 情報通信業 (37~41)	20,710	17,776	2,934	-0.9	-2.3	8.0
39 情報サービス業	17,144	14,950	2,194	-2.7	-2.2	-5.8
H 運輸業, 郵便業 (42~49)	28,984	26,631	2,353	-2.8	-2.6	-5.5
I 卸売業, 小売業 (50~61)	52,930	50,467	2,463	9.5	9.7	4.0
50~55 卸売業	14,643	13,959	684	6.0	5.3	23.5
56~61 小売業	38,287	36,508	1,779	10.8	11.5	-1.9
56 各種商品小売業	4,260	4,094	166	28.7	28.7	27.7
J 金融業, 保険業 (62~67)	3,674	3,358	316	-10.3	-5.0	-44.0
K 不動産業, 物品賃貸業 (68~70)	9,790	9,417	373	2.6	2.3	13.0
L 学術研究, 専門・技術サービス業 (71~74)	14,898	13,725	1,173	-3.3	3.0	-43.7
M 宿泊業, 飲食サービス業 (75~77)	24,924	23,724	1,200	18.6	16.9	66.7
76 飲食店	19,192	18,713	479	21.4	20.6	68.1
N 生活関連サービス業, 娯楽業 (78~80)	14,641	13,554	1,087	0.3	-0.9	18.4
O 教育, 学習支援業 (81, 82)	5,571	5,157	414	11.4	14.2	-14.1
P 医療, 福祉 (83~85)	95,103	92,306	2,797	10.6	10.9	0.7
83 医療業	36,998	36,206	792	3.5	3.5	4.1
85 社会保険・社会福祉・介護事業	57,740	55,768	1,972	15.6	16.3	-0.4
Q 複合サービス事業 (86, 87)	1,736	1,395	341	42.5	46.8	27.2
R サービス業 (他に分類されないもの) (88~96)	67,786	48,510	19,276	-7.6	-1.3	-20.5
91 職業紹介・労働者派遣業	31,788	16,109	15,679	-14.0	-8.2	-19.2
92 その他の事業サービス業	28,079	24,969	3,110	-2.5	0.5	-21.4
S, T 公務 (他に分類されるものを除く)・その他 (97, 98, 99)	8,037	5,969	2,068	13.3	20.2	-2.7

(注) 平成25年10月改定の「日本標準産業分類」に基づく区分により表章したもの。

第4表 一般職業紹介状況（全数）（新規学卒者を除きパートタイムを含む）

平成26年12月

項目 年月	月間有効求職者数		月間有効求人数		有効求人倍率		新規求職申込件数		新規求人数		新規求人倍率		就職件数	
	季調 対前月 増減率	実数 対前年 同月 増減率	季調 対前月 増減率	実数 対前年 同月 増減率	季節 調整値	実数	季調 対前月 増減率	実数 対前年 同月 増減率	季調 対前月 増減率	実数 対前年 同月 増減率	季節 調整値	実数	季調 対前月 増減率	実数 対前年 同月 増減率
	%	%	%	%	倍	倍	%	%	%	%	倍	倍	%	%
平成22年	—	▲2.0	—	7.2	—	0.52	—	▲2.3	—	9.3	—	0.89	—	7.7
平成23年	—	▲4.2	—	19.3	—	0.65	—	▲2.9	—	14.7	—	1.05	—	0.6
平成24年	—	▲6.1	—	15.8	—	0.80	—	▲7.9	—	12.5	—	1.28	—	0.6
平成25年	—	▲5.9	—	9.4	—	0.93	—	▲5.9	—	7.8	—	1.46	—	▲2.7
平成26年	—	▲8.7	—	7.3	—	1.09	—	▲7.4	—	5.0	—	1.66	—	▲4.7
平成21年度	—	26.8	—	▲26.1	—	0.45	—	11.2	—	▲18.2	—	0.79	—	8.6
平成22年度	—	▲5.3	—	17.4	—	0.56	—	▲2.1	—	15.0	—	0.93	—	5.2
平成23年度	—	▲3.8	—	17.5	—	0.68	—	▲3.8	—	14.1	—	1.11	—	2.0
平成24年度	—	▲5.9	—	13.6	—	0.82	—	▲7.6	—	10.1	—	1.32	—	▲1.5
平成25年度	—	▲7.2	—	10.1	—	0.97	—	▲6.9	—	8.4	—	1.53	—	▲2.3
25年 1月	▲0.5	▲3.7	0.9	9.6	0.84	0.89	0.9	▲2.3	2.0	9.4	1.35	1.32	0.7	▲3.7
2月	▲0.4	▲4.1	1.0	8.2	0.85	0.91	0.3	▲6.1	1.5	4.7	1.36	1.43	0.8	▲3.9
3月	▲1.0	▲4.7	0.6	7.7	0.87	0.90	▲2.6	▲7.9	▲0.9	3.6	1.39	1.30	2.8	▲3.0
4月	▲1.1	▲3.9	0.8	8.9	0.88	0.82	▲0.9	▲0.7	▲0.4	10.5	1.39	1.04	▲3.2	1.0
5月	▲0.5	▲4.6	1.2	8.3	0.90	0.81	▲0.1	▲6.2	1.9	6.5	1.42	1.31	▲0.3	▲3.0
6月	▲1.0	▲5.9	1.3	8.0	0.92	0.84	▲1.4	▲9.8	2.7	3.8	1.48	1.51	▲0.9	▲6.1
7月	▲1.0	▲5.6	0.6	10.0	0.94	0.90	0.7	0.4	▲0.5	13.0	1.46	1.57	▲0.5	1.2
8月	▲0.6	▲6.5	0.8	8.5	0.95	0.94	▲1.1	▲7.8	0.1	4.3	1.48	1.63	▲1.2	▲4.9
9月	0.0	▲5.8	1.1	10.4	0.96	0.98	▲0.6	▲4.5	1.8	9.2	1.51	1.57	1.6	0.0
10月	▲1.7	▲7.8	0.5	10.2	0.98	1.03	▲2.8	▲10.5	0.7	10.8	1.57	1.70	▲1.1	▲2.7
11月	▲0.9	▲9.3	1.8	10.7	1.01	1.07	0.4	▲11.3	▲0.5	6.9	1.55	1.82	▲0.6	▲6.3
12月	▲1.2	▲9.4	1.3	12.2	1.03	1.09	▲1.2	▲6.8	2.4	10.9	1.61	1.81	1.0	▲1.2
26年 1月	0.2	▲8.9	0.9	12.3	1.04	1.09	2.3	▲6.7	3.5	12.9	1.63	1.59	0.7	▲0.4
2月	▲1.5	▲9.7	▲0.3	11.2	1.05	1.12	▲5.7	▲11.0	▲2.9	7.1	1.67	1.72	▲1.7	▲2.3
3月	▲1.7	▲10.5	▲0.4	10.0	1.07	1.10	▲1.3	▲9.7	▲2.2	5.4	1.66	1.52	1.7	▲2.6
4月	▲0.5	▲10.0	0.6	10.0	1.08	1.00	5.1	▲6.0	3.7	10.0	1.64	1.21	▲2.7	▲4.3
5月	▲0.2	▲10.1	1.3	9.2	1.09	0.98	▲1.5	▲10.5	▲1.5	4.0	1.64	1.52	▲0.5	▲6.7
6月	▲0.1	▲8.3	0.3	10.1	1.10	1.01	▲0.9	▲1.7	1.0	8.1	1.67	1.66	▲0.3	▲0.7
7月	▲0.9	▲8.9	▲0.5	7.6	1.10	1.06	▲0.9	▲9.3	▲1.5	4.5	1.66	1.81	▲2.4	▲6.4
8月	0.2	▲8.7	▲0.2	5.5	1.10	1.09	1.4	▲9.2	▲0.7	▲0.6	1.62	1.79	0.2	▲8.1
9月	▲0.2	▲7.4	▲1.0	5.1	1.09	1.12	▲2.3	▲1.8	0.5	6.3	1.67	1.70	▲0.7	▲1.9
10月	▲0.4	▲7.0	0.1	3.6	1.10	1.14	▲1.6	▲6.7	▲0.3	1.1	1.69	1.85	▲0.8	▲6.5
11月	0.1	▲7.4	2.1	2.0	1.12	1.18	3.2	▲10.9	1.2	▲4.4	1.66	1.95	0.8	▲10.9
12月	▲2.2	▲6.9	0.3	2.8	1.15	1.21	▲3.3	▲4.7	4.7	5.6	1.79	2.00	▲0.0	▲5.9

(注) 1. 季節調整法はセンサス局法Ⅱ(X-12-ARIMA)による。なお、平成25年12月以前の数値は、平成26年1月分公表時に新季節指数により改訂されている。  
2. ▲は減少である。

第5表 - 1 季節調整済新規求人倍率（新規学卒者を除きパートタイムを含む）

西暦	和暦	1月	2月	3月	4月	5月	6月	7月	8月	9月	10月	11月	12月	年計	年度計
63年	38年	0.87	0.90	0.93	0.93	1.00	1.07	1.12	0.96	1.02	0.98	1.08	1.06	0.99	1.04
64年	39年	1.10	1.10	1.09	1.17	1.15	1.19	1.18	1.12	1.14	1.07	1.04	1.07	1.12	1.08
65年	40年	0.97	0.96	0.98	0.93	0.90	0.82	0.82	0.79	0.77	0.81	0.78	0.81	0.88	0.86
66年	41年	0.85	0.92	0.99	0.97	0.98	1.00	1.04	1.10	1.15	1.16	1.15	1.17	1.04	1.12
67年	42年	1.21	1.23	1.26	1.34	1.34	1.33	1.39	1.43	1.40	1.33	1.41	1.33	1.32	1.36
68年	43年	1.40	1.34	1.29	1.28	1.31	1.39	1.35	1.39	1.37	1.30	1.42	1.38	1.36	1.38
69年	44年	1.42	1.50	1.47	1.52	1.47	1.55	1.55	1.58	1.61	1.72	1.65	1.71	1.54	1.62
70年	45年	1.71	1.70	1.66	1.61	1.68	1.65	1.55	1.54	1.63	1.55	1.52	1.56	1.61	1.52
71年	46年	1.38	1.37	1.37	1.35	1.33	1.28	1.29	1.24	1.18	1.18	1.20	1.22	1.29	1.27
72年	47年	1.33	1.32	1.30	1.32	1.40	1.42	1.49	1.55	1.57	1.73	1.89	2.14	1.51	1.70
73年	48年	2.14	2.04	1.93	2.07	2.14	2.29	2.22	2.17	2.25	2.23	2.36	1.76	2.14	2.07
74年	49年	1.86	1.84	1.75	1.59	1.55	1.41	1.33	1.26	1.18	1.12	1.03	0.92	1.40	1.18
75年	50年	1.07	0.97	0.96	1.02	0.94	0.93	0.95	0.98	0.97	0.95	0.96	0.85	0.97	0.98
76年	51年	1.06	1.00	1.03	1.04	1.05	1.07	1.04	1.00	0.98	0.97	0.95	0.93	1.02	0.97
77年	52年	0.90	0.88	0.89	0.86	0.84	0.81	0.80	0.81	0.81	0.81	0.80	0.86	0.85	0.83
78年	53年	0.80	0.86	0.90	0.88	0.86	0.91	0.94	0.93	0.93	0.95	0.98	1.06	0.91	0.96
79年	54年	0.96	1.00	1.07	1.09	1.09	1.12	1.11	1.15	1.20	1.19	1.18	1.19	1.11	1.13
80年	55年	1.11	1.10	1.14	1.14	1.12	1.10	1.07	1.06	1.03	1.01	0.99	1.00	1.07	1.02
81年	56年	0.99	0.96	0.91	0.93	0.96	0.97	1.02	1.00	0.94	0.94	0.93	0.99	0.96	0.93
82年	57年	0.89	0.90	0.86	0.84	0.88	0.88	0.89	0.90	0.87	0.86	0.86	0.87	0.87	0.87
83年	58年	0.87	0.87	0.90	0.89	0.88	0.89	0.90	0.93	0.93	0.94	0.97	0.95	0.89	0.92
84年	59年	0.96	0.95	0.94	0.96	0.96	0.94	0.97	0.97	0.95	0.99	0.99	1.00	0.96	0.97
85年	60年	1.00	1.00	0.99	0.99	1.00	0.98	0.95	0.97	0.95	0.93	0.93	0.96	0.97	0.95
86年	61年	0.95	0.93	0.91	0.91	0.90	0.86	0.87	0.94	0.89	0.91	0.89	0.91	0.91	0.91
87年	62年	0.91	0.95	1.03	1.00	0.99	1.04	1.11	1.14	1.20	1.25	1.28	1.37	1.08	1.20
88年	63年	1.36	1.36	1.41	1.45	1.47	1.58	1.56	1.59	1.66	1.64	1.69	1.76	1.53	1.63
89年	元年	1.73	1.72	1.75	1.80	1.88	1.92	1.92	1.93	1.95	1.94	2.03	1.96	1.85	1.93
90年	2年	1.97	2.00	1.96	2.01	2.05	2.11	2.13	2.13	2.15	2.15	2.14	2.08	2.07	2.11
91年	3年	2.07	2.18	2.13	2.12	2.10	2.10	2.06	2.01	1.97	2.05	1.94	1.80	2.05	1.95
92年	4年	1.83	1.80	1.75	1.72	1.67	1.60	1.58	1.55	1.52	1.49	1.41	1.45	1.61	1.49
93年	5年	1.40	1.35	1.30	1.26	1.23	1.19	1.15	1.13	1.11	1.08	1.09	1.08	1.20	1.13
94年	6年	1.06	1.11	1.08	1.08	1.07	1.09	1.09	1.10	1.11	1.06	1.06	1.06	1.08	1.07
95年	7年	1.04	1.10	1.06	1.06	1.07	1.04	1.06	1.08	1.05	1.09	1.12	1.10	1.06	1.09
96年	8年	1.08	1.14	1.17	1.14	1.20	1.20	1.22	1.21	1.23	1.24	1.24	1.24	1.19	1.22
97年	9年	1.24	1.24	1.26	1.22	1.24	1.25	1.21	1.21	1.19	1.16	1.13	1.09	1.20	1.13
98年	10年	1.03	1.00	0.95	0.95	0.94	0.90	0.87	0.91	0.87	0.85	0.87	0.87	0.92	0.89
99年	11年	0.90	0.89	0.88	0.90	0.80	0.83	0.87	0.86	0.88	0.89	0.88	0.92	0.87	0.90
00年	12年	0.97	0.96	0.98	1.00	1.02	1.05	1.09	1.08	1.11	1.13	1.15	1.14	1.05	1.08
01年	13年	1.15	1.10	1.04	1.07	1.07	1.04	1.04	0.99	0.96	0.91	0.91	0.87	1.01	0.96
02年	14年	0.88	0.88	0.91	0.90	0.93	0.94	0.94	0.97	0.95	0.95	0.96	1.00	0.93	0.96
03年	15年	1.00	1.00	1.01	1.03	1.03	1.03	1.06	1.10	1.11	1.16	1.17	1.20	1.07	1.12
04年	16年	1.19	1.18	1.22	1.25	1.25	1.27	1.28	1.30	1.35	1.40	1.41	1.41	1.29	1.35
05年	17年	1.42	1.46	1.43	1.43	1.44	1.47	1.48	1.47	1.48	1.43	1.52	1.54	1.46	1.49
06年	18年	1.56	1.59	1.53	1.55	1.63	1.58	1.56	1.56	1.55	1.53	1.58	1.60	1.56	1.56
07年	19年	1.52	1.56	1.60	1.58	1.56	1.54	1.53	1.51	1.42	1.46	1.46	1.42	1.52	1.47
08年	20年	1.43	1.41	1.32	1.36	1.32	1.29	1.26	1.25	1.20	1.13	1.04	0.98	1.25	1.08
09年	21年	0.87	0.77	0.78	0.77	0.76	0.78	0.78	0.79	0.81	0.80	0.79	0.80	0.79	0.79
10年	22年	0.81	0.82	0.82	0.85	0.86	0.88	0.89	0.91	0.94	0.96	0.96	0.98	0.89	0.93
11年	23年	1.01	0.99	0.98	0.94	0.98	1.01	1.07	1.05	1.14	1.15	1.17	1.19	1.05	1.11
12年	24年	1.22	1.24	1.24	1.25	1.28	1.29	1.29	1.31	1.30	1.30	1.32	1.33	1.28	1.32
13年	25年	1.35	1.36	1.39	1.39	1.42	1.48	1.46	1.48	1.51	1.57	1.55	1.61	1.46	1.53
14年	26年	1.63	1.67	1.66	1.64	1.64	1.67	1.66	1.62	1.67	1.69	1.66	1.79	1.66	

(注) 1. 季節調整法はセンサス局法Ⅱ(X-12-ARIMA)による。なお、平成25年12月以前の数値は、平成26年1月分公表時に新季節指数により改訂されている。  
 2. 昭和48年から沖縄を含む。ただし、昭和47年度計には沖縄を含む。  
 3. 年計及び年度計は実数値。



第5表 - 2 季節調整済有効求人倍率（新規学卒者を除きパートタイムを含む）

西暦	和暦	1月	2月	3月	4月	5月	6月	7月	8月	9月	10月	11月	12月	年計	年度計
63年	38年	0.56	0.60	0.64	0.68	0.71	0.80	0.77	0.72	0.71	0.71	0.72	0.73	0.70	0.73
64年	39年	0.75	0.76	0.76	0.79	0.81	0.83	0.83	0.82	0.83	0.81	0.79	0.78	0.80	0.79
65年	40年	0.74	0.71	0.71	0.70	0.66	0.63	0.60	0.58	0.57	0.57	0.56	0.55	0.64	0.61
66年	41年	0.58	0.62	0.67	0.70	0.71	0.73	0.72	0.78	0.82	0.85	0.85	0.85	0.74	0.81
67年	42年	0.87	0.90	0.91	0.94	0.97	1.00	1.02	1.08	1.09	1.09	1.11	1.10	1.00	1.05
68年	43年	1.11	1.09	1.08	1.07	1.09	1.10	1.11	1.12	1.14	1.14	1.17	1.17	1.12	1.14
69年	44年	1.19	1.20	1.21	1.24	1.25	1.29	1.30	1.33	1.34	1.39	1.41	1.46	1.30	1.37
70年	45年	1.49	1.47	1.44	1.43	1.43	1.44	1.41	1.39	1.39	1.36	1.33	1.31	1.41	1.35
71年	46年	1.29	1.23	1.21	1.18	1.15	1.10	1.09	1.07	1.03	1.02	1.00	0.99	1.12	1.06
72年	47年	0.98	1.02	1.05	1.07	1.08	1.09	1.13	1.19	1.25	1.31	1.36	1.48	1.16	1.30
73年	48年	1.60	1.65	1.61	1.63	1.74	1.82	1.87	1.86	1.83	1.86	1.93	1.84	1.76	1.74
74年	49年	1.64	1.53	1.45	1.34	1.35	1.27	1.18	1.09	1.02	0.95	0.88	0.79	1.20	0.98
75年	50年	0.75	0.71	0.67	0.68	0.63	0.59	0.56	0.55	0.55	0.55	0.55	0.55	0.61	0.59
76年	51年	0.58	0.61	0.63	0.65	0.64	0.66	0.67	0.67	0.66	0.64	0.64	0.62	0.64	0.64
77年	52年	0.61	0.60	0.60	0.61	0.56	0.54	0.53	0.53	0.53	0.53	0.52	0.52	0.56	0.54
78年	53年	0.51	0.53	0.54	0.57	0.54	0.54	0.56	0.57	0.59	0.59	0.60	0.60	0.56	0.59
79年	54年	0.62	0.63	0.66	0.70	0.69	0.71	0.72	0.73	0.75	0.77	0.78	0.79	0.71	0.74
80年	55年	0.77	0.76	0.77	0.77	0.76	0.77	0.76	0.74	0.73	0.73	0.71	0.70	0.75	0.73
81年	56年	0.69	0.68	0.67	0.67	0.67	0.68	0.70	0.69	0.68	0.67	0.66	0.67	0.68	0.67
82年	57年	0.66	0.65	0.63	0.62	0.60	0.60	0.60	0.60	0.60	0.60	0.59	0.59	0.61	0.60
83年	58年	0.59	0.59	0.59	0.59	0.59	0.59	0.59	0.60	0.61	0.62	0.62	0.63	0.60	0.61
84年	59年	0.64	0.64	0.64	0.64	0.64	0.64	0.65	0.65	0.66	0.66	0.66	0.67	0.65	0.66
85年	60年	0.68	0.69	0.68	0.69	0.69	0.69	0.69	0.68	0.68	0.67	0.67	0.67	0.68	0.67
86年	61年	0.67	0.66	0.65	0.63	0.62	0.60	0.60	0.61	0.61	0.61	0.61	0.61	0.62	0.62
87年	62年	0.62	0.63	0.64	0.64	0.65	0.66	0.68	0.71	0.74	0.77	0.81	0.84	0.70	0.76
88年	63年	0.87	0.90	0.92	0.95	0.98	1.01	1.04	1.06	1.08	1.10	1.12	1.14	1.01	1.08
89年	元年	1.15	1.17	1.17	1.19	1.25	1.27	1.30	1.29	1.30	1.31	1.33	1.33	1.25	1.30
90年	2年	1.33	1.36	1.36	1.35	1.39	1.42	1.46	1.44	1.44	1.44	1.45	1.44	1.40	1.43
91年	3年	1.43	1.44	1.44	1.41	1.44	1.44	1.44	1.40	1.36	1.36	1.34	1.31	1.40	1.34
92年	4年	1.25	1.22	1.19	1.14	1.13	1.10	1.08	1.05	1.02	0.99	0.96	0.93	1.08	1.00
93年	5年	0.91	0.88	0.85	0.82	0.80	0.76	0.74	0.72	0.70	0.68	0.67	0.66	0.76	0.71
94年	6年	0.65	0.64	0.65	0.65	0.63	0.63	0.63	0.64	0.65	0.65	0.64	0.63	0.64	0.64
95年	7年	0.64	0.65	0.66	0.65	0.63	0.62	0.61	0.62	0.62	0.62	0.62	0.63	0.63	0.64
96年	8年	0.65	0.66	0.68	0.69	0.69	0.70	0.72	0.72	0.72	0.73	0.74	0.74	0.70	0.72
97年	9年	0.74	0.74	0.74	0.74	0.74	0.74	0.74	0.73	0.71	0.70	0.68	0.67	0.72	0.69
98年	10年	0.63	0.61	0.57	0.56	0.54	0.52	0.51	0.50	0.49	0.48	0.47	0.47	0.53	0.50
99年	11年	0.48	0.48	0.48	0.47	0.46	0.46	0.47	0.47	0.48	0.49	0.49	0.50	0.48	0.49
00年	12年	0.51	0.52	0.54	0.56	0.56	0.58	0.60	0.61	0.62	0.64	0.65	0.65	0.59	0.62
01年	13年	0.65	0.64	0.63	0.62	0.61	0.61	0.60	0.58	0.57	0.54	0.52	0.51	0.59	0.56
02年	14年	0.50	0.51	0.52	0.52	0.53	0.53	0.54	0.55	0.55	0.56	0.56	0.57	0.54	0.56
03年	15年	0.58	0.59	0.60	0.61	0.61	0.62	0.63	0.65	0.67	0.70	0.72	0.75	0.64	0.69
04年	16年	0.76	0.76	0.77	0.78	0.80	0.82	0.83	0.84	0.86	0.88	0.91	0.92	0.83	0.86
05年	17年	0.91	0.91	0.93	0.94	0.94	0.95	0.96	0.96	0.96	0.98	0.99	1.01	0.95	0.98
06年	18年	1.03	1.04	1.05	1.05	1.07	1.07	1.08	1.07	1.07	1.06	1.06	1.06	1.06	1.06
07年	19年	1.06	1.05	1.05	1.07	1.07	1.07	1.06	1.05	1.03	1.01	0.98	0.98	1.04	1.02
08年	20年	0.97	0.96	0.96	0.96	0.95	0.92	0.89	0.86	0.83	0.79	0.75	0.71	0.88	0.77
09年	21年	0.64	0.57	0.52	0.49	0.46	0.44	0.43	0.42	0.43	0.44	0.44	0.44	0.47	0.45
10年	22年	0.45	0.46	0.48	0.49	0.50	0.52	0.53	0.54	0.55	0.56	0.58	0.59	0.52	0.56
11年	23年	0.60	0.62	0.62	0.62	0.61	0.62	0.64	0.65	0.67	0.69	0.71	0.72	0.65	0.68
12年	24年	0.74	0.75	0.77	0.79	0.80	0.81	0.81	0.81	0.81	0.82	0.82	0.83	0.80	0.82
13年	25年	0.84	0.85	0.87	0.88	0.90	0.92	0.94	0.95	0.96	0.98	1.01	1.03	0.93	0.97
14年	26年	1.04	1.05	1.07	1.08	1.09	1.10	1.10	1.10	1.09	1.10	1.12	1.15	1.09	

(注) 1. 季節調整法はセンサス局法Ⅱ(X-12-ARIMA)による。なお、平成25年12月以前の数値は、平成26年1月分公表時に新季節指数により改訂されている。

2. 昭和48年から沖縄を含む。ただし、昭和47年度計には沖縄を含む。

3. 年計及び年度計は実数値。

第6表 都道府県・地域別有効求人倍率（季節調整値）（新規学卒者を除きパートタイムを含む）

	25年		26年										対前月 差		
	12月	1月	2月	3月	4月	5月	6月	7月	8月	9月	10月	11月		12月	
全国計	1.03	1.04	1.05	1.07	1.08	1.09	1.10	1.10	1.10	1.09	1.10	1.12	1.15	0.03	
都 道 府 県 別	北海道	0.85	0.85	0.86	0.85	0.86	0.89	0.87	0.87	0.85	0.85	0.87	0.89	0.91	0.02
	青森県	0.76	0.78	0.77	0.79	0.81	0.83	0.80	0.80	0.79	0.79	0.77	0.80	0.85	0.05
	岩手県	1.11	1.09	1.10	1.07	1.11	1.13	1.08	1.05	1.05	1.05	1.10	1.12	1.17	0.05
	宮城県	1.33	1.31	1.26	1.25	1.24	1.25	1.25	1.25	1.24	1.23	1.25	1.31	1.35	0.04
	秋田県	0.79	0.86	0.88	0.88	0.88	0.90	0.90	0.91	0.92	0.89	0.93	0.94	0.97	0.03
	山形県	1.11	1.16	1.16	1.13	1.22	1.26	1.26	1.26	1.20	1.16	1.18	1.23	1.26	0.03
	福島県	1.30	1.31	1.32	1.36	1.39	1.44	1.44	1.43	1.41	1.43	1.45	1.46	1.52	0.06
	茨城県	0.93	0.95	0.96	1.00	1.05	1.06	1.07	1.06	1.08	1.07	1.08	1.08	1.10	0.02
	栃木県	0.97	0.98	0.95	0.96	0.98	0.97	0.99	0.99	0.97	0.95	0.95	0.96	1.01	0.05
	群馬県	1.12	1.16	1.22	1.17	1.14	1.14	1.16	1.09	1.08	1.11	1.17	1.16	1.23	0.07
	埼玉県	0.69	0.68	0.68	0.70	0.72	0.74	0.74	0.76	0.74	0.75	0.76	0.80	0.81	0.01
	千葉県	0.83	0.86	0.87	0.89	0.90	0.90	0.91	0.91	0.91	0.88	0.89	0.88	0.90	0.02
	東京都	1.48	1.46	1.48	1.53	1.53	1.54	1.56	1.62	1.62	1.61	1.59	1.64	1.68	0.04
	神奈川県	0.78	0.78	0.78	0.79	0.79	0.81	0.83	0.86	0.86	0.85	0.85	0.87	0.89	0.02
	新潟県	1.11	1.12	1.11	1.14	1.17	1.20	1.16	1.16	1.14	1.15	1.14	1.13	1.19	0.06
	富山県	1.27	1.36	1.37	1.34	1.40	1.40	1.42	1.37	1.34	1.32	1.33	1.39	1.39	0.00
	石川県	1.27	1.28	1.28	1.35	1.35	1.33	1.30	1.30	1.36	1.35	1.39	1.40	1.51	0.11
	福井県	1.31	1.42	1.43	1.49	1.48	1.51	1.50	1.49	1.45	1.45	1.45	1.44	1.52	0.08
	山梨県	0.89	0.94	0.91	0.92	0.89	0.92	0.91	0.92	0.90	0.93	0.91	0.91	0.94	0.03
	長野県	0.97	1.01	1.01	1.04	1.08	1.08	1.09	1.12	1.13	1.12	1.13	1.15	1.16	0.01
	岐阜県	1.22	1.22	1.23	1.25	1.23	1.29	1.31	1.36	1.32	1.32	1.31	1.32	1.36	0.04
	静岡県	0.94	1.00	1.01	1.03	1.05	1.07	1.08	1.06	1.08	1.08	1.10	1.12	1.13	0.01
	愛知県	1.50	1.49	1.53	1.55	1.56	1.57	1.57	1.53	1.52	1.48	1.50	1.53	1.54	0.01
	三重県	1.19	1.19	1.21	1.21	1.24	1.23	1.22	1.19	1.16	1.17	1.20	1.24	1.30	0.06
	滋賀県	0.94	0.93	0.94	0.93	0.99	1.04	0.98	0.97	0.97	0.93	0.96	0.94	1.00	0.06
	京都府	0.98	0.97	0.98	0.99	1.01	1.01	1.04	1.07	1.05	1.05	1.03	1.08	1.12	0.04
	大阪府	1.07	1.09	1.10	1.11	1.09	1.10	1.11	1.13	1.14	1.09	1.10	1.12	1.14	0.02
	兵庫県	0.82	0.83	0.86	0.85	0.87	0.88	0.88	0.89	0.89	0.90	0.91	0.92	0.96	0.04
	奈良県	0.91	0.92	0.93	0.88	0.91	0.90	0.89	0.90	0.89	0.90	0.92	0.84	0.86	0.02
	和歌山県	0.92	0.94	0.94	0.98	1.01	1.06	1.05	1.02	1.05	0.99	0.97	0.95	0.96	0.01
	鳥取県	0.95	0.97	0.94	0.98	0.99	1.02	1.00	1.00	0.96	0.95	0.92	0.96	1.06	0.10
	島根県	1.15	1.16	1.22	1.19	1.20	1.19	1.22	1.21	1.18	1.13	1.16	1.20	1.18	-0.02
	岡山県	1.39	1.40	1.41	1.47	1.47	1.49	1.50	1.49	1.41	1.36	1.38	1.41	1.39	-0.02
	広島県	1.11	1.15	1.16	1.19	1.22	1.27	1.27	1.26	1.24	1.24	1.24	1.26	1.32	0.06
	山口県	1.02	1.03	1.04	1.06	1.07	1.11	1.09	1.10	1.10	1.08	1.07	1.09	1.11	0.02
	徳島県	1.02	1.05	1.07	1.08	1.13	1.16	1.12	1.07	1.10	1.07	1.06	1.04	1.09	0.05
	香川県	1.39	1.40	1.39	1.40	1.38	1.40	1.44	1.40	1.35	1.27	1.28	1.27	1.29	0.02
	愛媛県	1.06	1.05	1.06	1.08	1.10	1.12	1.13	1.13	1.13	1.11	1.09	1.09	1.07	-0.02
	高知県	0.79	0.79	0.81	0.82	0.82	0.84	0.85	0.86	0.85	0.85	0.84	0.85	0.86	0.01
	福岡県	0.87	0.90	0.92	0.93	0.93	0.94	0.92	0.97	0.97	0.99	1.01	1.02	1.06	0.04
	佐賀県	0.82	0.84	0.86	0.88	0.89	0.92	0.94	0.92	0.93	0.91	0.88	0.89	0.85	-0.04
	長崎県	0.78	0.77	0.78	0.77	0.81	0.84	0.86	0.88	0.89	0.87	0.83	0.86	0.85	-0.01
	熊本県	0.98	0.97	0.96	0.94	0.93	0.97	0.95	0.98	1.02	1.04	1.05	1.05	1.08	0.03
	大分県	0.81	0.81	0.83	0.88	0.88	0.91	0.88	0.90	0.92	0.93	0.94	0.96	0.94	-0.02
	宮崎県	0.84	0.85	0.88	0.89	0.92	0.94	0.97	0.93	0.94	0.93	0.95	0.97	0.99	0.02
	鹿児島県	0.69	0.70	0.72	0.74	0.75	0.76	0.74	0.74	0.74	0.76	0.78	0.80	0.80	0.00
	沖縄県	0.63	0.63	0.62	0.63	0.64	0.63	0.68	0.71	0.74	0.75	0.76	0.77	0.80	0.03
地 域 別	北海道	0.85	0.85	0.86	0.85	0.86	0.89	0.87	0.87	0.85	0.85	0.87	0.89	0.91	0.02
	東北	1.09	1.11	1.10	1.10	1.12	1.15	1.14	1.13	1.12	1.11	1.13	1.16	1.21	0.05
	南関東	1.06	1.05	1.07	1.10	1.11	1.12	1.13	1.17	1.16	1.15	1.15	1.18	1.21	0.03
	北関東・甲信	0.98	1.01	1.01	1.02	1.04	1.05	1.06	1.05	1.05	1.05	1.06	1.07	1.10	0.03
	北陸	1.20	1.24	1.24	1.27	1.29	1.30	1.29	1.27	1.26	1.26	1.27	1.28	1.34	0.06
	東海	1.27	1.28	1.30	1.32	1.33	1.35	1.35	1.34	1.32	1.31	1.33	1.35	1.37	0.02
	近畿	0.97	0.98	1.00	1.00	1.01	1.02	1.02	1.03	1.03	1.01	1.02	1.03	1.06	0.03
	中国	1.15	1.17	1.19	1.22	1.23	1.27	1.27	1.26	1.23	1.20	1.21	1.23	1.26	0.03
	四国	1.08	1.08	1.09	1.11	1.12	1.14	1.15	1.13	1.12	1.09	1.08	1.08	1.08	0.00
九州	0.82	0.83	0.84	0.85	0.86	0.87	0.87	0.89	0.90	0.91	0.92	0.94	0.95	0.01	

(注) 1. 季節調整法は、センサス局法Ⅱ(X-12-ARIMA)による。

なお、平成25年12月以前の数値は、平成26年1月分公表時に新季節指数により改訂されている。

2. 各ブロックの構成県は、以下のとおり。

北海道（北海道）、東北（青森県、岩手県、宮城県、秋田県、山形県、福島県）、南関東（埼玉県、千葉県、東京都、神奈川県）、北関東・甲信（茨城県、栃木県、群馬県、山梨県、長野県）、北陸（新潟県、富山県、石川県、福井県）、東海（岐阜県、静岡県、愛知県、三重県）、近畿（滋賀県、京都府、大阪府、兵庫県、奈良県、和歌山県）、中国（鳥取県、島根県、岡山県、広島県、山口県）、四国（徳島県、香川県、愛媛県、高知県）、九州（福岡県、佐賀県、長崎県、熊本県、大分県、宮崎県、鹿児島県、沖縄県）

第7表 一般職業紹介状況（新規学卒者を除きパートタイムを含む）

	月間有効求職者数		月間有効求人数		有 効 求人倍率	新規求職申込件数		新規求人数		新 規 求人倍率	就職件数		就 職 率	充 足 率
	人	対前年同期比	人	対前年同期比		件数	対前年同期比	人	対前年同期比		件数	対前年同期比		
平成22年	2,705,935	▲2.0	1,403,634	7.2	0.52	644,847	▲2.3	571,476	9.3	0.89	179,304	7.7	27.8	31.4
平成23年	2,593,291	▲4.2	1,674,223	19.3	0.65	626,331	▲2.9	655,439	14.7	1.05	180,328	0.6	28.8	27.5
平成24年	2,435,686	▲6.1	1,938,639	15.8	0.80	576,666	▲7.9	737,101	12.5	1.28	181,327	0.6	31.4	24.6
平成25年	2,292,475	▲5.9	2,120,933	9.4	0.93	542,473	▲5.9	794,255	7.8	1.46	176,499	▲2.7	32.5	22.2
平成26年	2,092,574	▲8.7	2,276,733	7.3	1.09	502,221	▲7.4	833,610	5.0	1.66	168,219	▲4.7	33.5	20.2
25年 1～3月	2,302,733	▲4.2	2,069,473	8.5	* 0.86	598,324	▲5.5	805,420	5.9	* 1.36	174,892	▲3.5	29.2	21.7
4～6月	2,501,155	▲4.8	2,055,698	8.4	* 0.90	612,564	▲5.1	766,851	6.9	* 1.43	194,619	▲2.6	31.8	25.4
7～9月	2,265,824	▲6.0	2,130,782	9.6	* 0.95	507,460	▲3.9	805,823	8.8	* 1.48	171,713	▲1.1	33.8	21.3
10～12月	2,100,189	▲8.8	2,227,777	11.0	* 1.01	451,545	▲9.7	798,928	9.5	* 1.57	164,770	▲3.5	36.5	20.6
26年 1～3月	2,079,148	▲9.7	2,300,278	11.2	* 1.05	543,999	▲9.1	873,814	8.5	* 1.65	171,534	▲1.9	31.5	19.6
4～6月	2,263,351	▲9.5	2,256,195	9.8	* 1.09	573,883	▲6.3	823,401	7.4	* 1.65	186,925	▲4.0	32.6	22.7
7～9月	2,076,667	▲8.3	2,259,738	6.1	* 1.10	473,229	▲6.7	833,626	3.5	* 1.65	162,476	▲5.4	34.3	19.5
10～12月	1,951,130	▲7.1	2,290,719	2.8	* 1.12	417,772	▲7.5	803,600	0.6	* 1.71	151,941	▲7.8	36.4	18.9

- (注) 1. 数値は、原数値の月平均値である。  
 2. \*印は、四半期の求人倍率（新規・有効）で、季節調整値である。  
 3. 就職率＝就職件数／新規求職申込件数。充足率＝就職件数／新規求人数。  
 4. ▲は減少である。