

平成27年6月26日（金）

【照会先】

職業安定局雇用政策課

中央労働市場情報官 宮崎（内線5740）

（代表電話） 03（5253）1111

（直通電話） 03（3595）3290

報道関係者 各位

一般職業紹介状況（平成27年5月分）

- 平成27年5月の有効求人倍率は1.19倍で、前月に比べて0.02ポイント上昇。
- 平成27年5月の新規求人倍率は1.78倍で、前月に比べて0.01ポイント上昇。

厚生労働省では、公共職業安定所（ハローワーク）における求人、求職、就職の状況を取りまとめ、求人倍率などの指標を作成し、一般職業紹介状況として毎月公表しています。

平成27年5月の数値をみると、有効求人倍率（季節調整値）は1.19倍となり、前月を0.02ポイント上回りました。

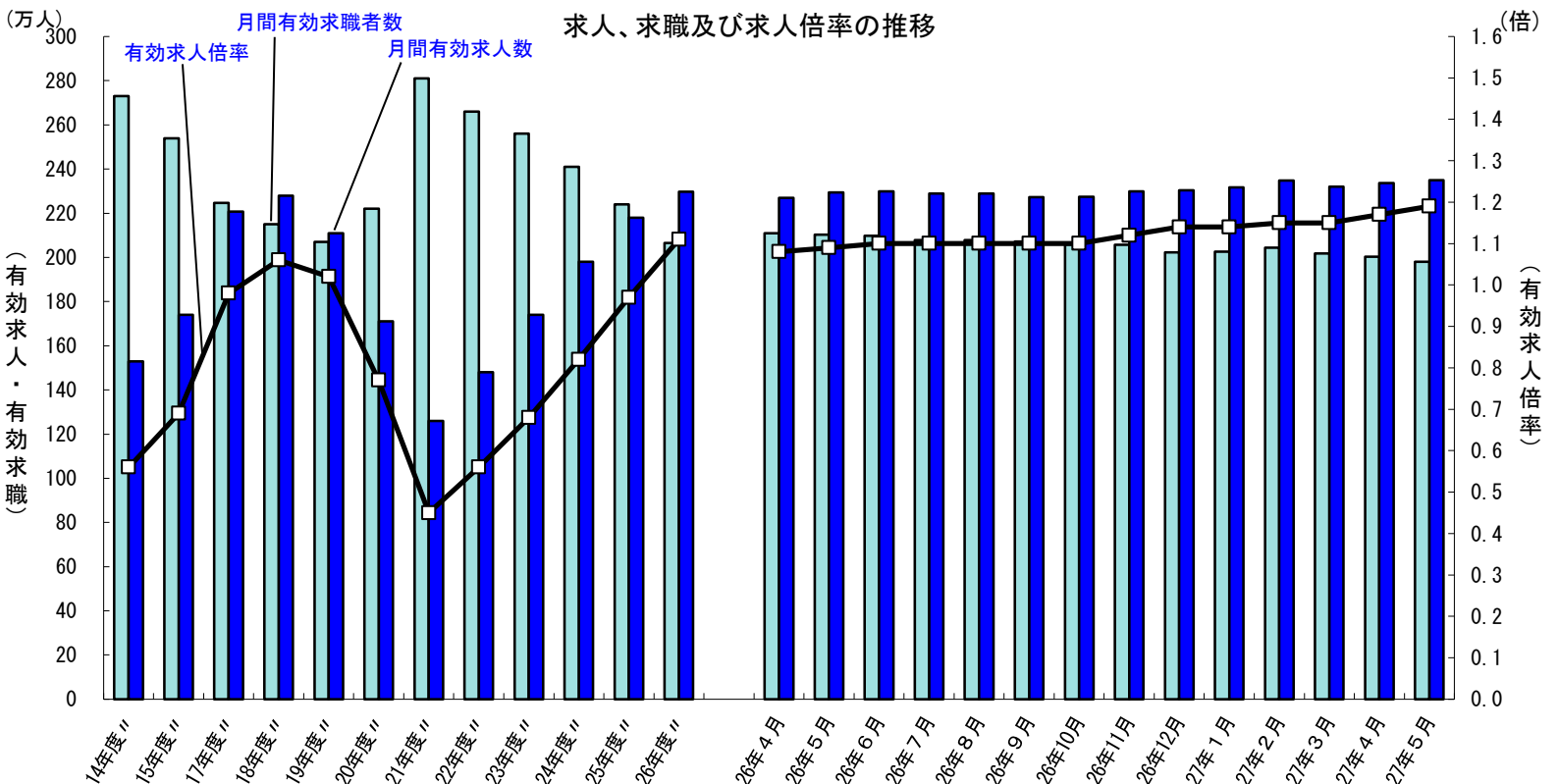
新規求人倍率（季節調整値）は1.78倍となり、前月を0.01ポイント上回りました。

正社員有効求人倍率（季節調整値）は0.75倍となり、前月を0.03ポイント上回りました。

5月の有効求人（季節調整値）は前月に比べ0.7%増となり、有効求職者（同）は1.3%減となりました。

5月の新規求人（原数値）は前年同月と比較すると4.0%減となりました。これを産業別にみると、医療、福祉（6.3%増）、卸売業、小売業（0.9%増）で増加となり、サービス業（他に分類されないもの）（16.8%減）、情報通信業（13.6%減）、学術研究、専門・技術サービス業（13.5%減）などで減少となりました。

都道府県別の有効求人倍率（季節調整値）をみると、最高は東京都の1.71倍、最低は埼玉県の0.82倍となりました。



（注）1. 月別の数値は季節調整値である。なお、平成26年12月以前の数値は、平成27年1月分公表時に新季節指数により改訂されている。

2. 文中の正社員有効求人倍率は正社員の月間有効求人数をパートタイムを除く常用の月間有効求職者数で除して算出しているが、パートタイムを除く常用の有効求職者には派遣労働者や契約社員を希望する者も含まれるため、厳密な意味での正社員有効求人倍率より低い値となる。

3. 文中の産業分類は、平成25年10月改定の「日本標準産業分類」に基づくもの。

第1表 一般職業紹介状況（新規学卒者を除きパートタイムを含む）

平成27年5月

項目	年月	27年 5月	27年 4月	26年 5月	対前年同月 増減率、差 (%、ポイント)	季節調整値 対前月 増減率、差 (%、ポイント)	
	全 数	1 月間有効求職者数 (人)	2,119,184	2,184,420	2,280,255	▲ 7.1	▲ 1.3
2 新規求職申込件数 (件)		472,079	653,917	529,245	▲ 10.8	1.9	
3 月間有効求人数 (人)		2,258,530	2,359,790	2,235,038	1.1	0.7	
4 新規求人数 (人)		773,440	861,080	805,563	▲ 4.0	2.1	
5 就職件数 (件)		162,385	191,606	181,289	▲ 10.4	▲ 0.7	
6 有効求人倍率(3/1) (倍)		1.07	1.08	0.98	0.09	—	
季節調整値		1.19	1.17	1.09	—	0.02	
7 新規求人倍率(4/2) (倍)		1.64	1.32	1.52	0.12	—	
季節調整値		1.78	1.77	1.64	—	0.01	
8 就職率 (5/2×100) (%)		34.4	29.3	34.3	0.1	—	
季節調整値		34.2	35.1	34.1	—	▲ 0.9	
9 充足率 (5/4×100) (%)		21.0	22.3	22.5	▲ 1.5	—	
季節調整値		19.3	19.8	20.8	—	▲ 0.5	
常 用		10 月間有効求職者数 (人)	2,095,841	2,151,446	2,256,889	▲ 7.1	
		11 新規求職申込件数 (件)	466,038	641,677	523,039	▲ 10.9	
		12 月間有効求人数 (人)	2,020,208	2,110,018	1,978,886	2.1	
		13 新規求人数 (人)	681,404	773,188	704,978	▲ 3.3	
		14 就職件数 (件)	149,104	176,315	165,416	▲ 9.9	
	15 有効求人倍率(12/10) (倍)	0.96	0.98	0.88	0.08		
	16 新規求人倍率(13/11) (倍)	1.46	1.20	1.35	0.11		
	17 就職率 (14/11×100) (%)	32.0	27.5	31.6	0.4		
	18 充足率 (14/13×100) (%)	21.9	22.8	23.5	▲ 1.6		

(注) 1. 季節調整法はセンサス局法Ⅱ(X-12-ARIMA)による。なお、平成26年12月以前の数値は、平成27年1月分公表時に新季節指数により改訂されている。

2. ▲は減少である。

第2表 雇用形態別常用職業紹介状況（新規学卒者を除く）

平成27年5月

項目	年 月			対前年同月 増減率、差 (%、ポイント)	
	27年 5月	27年 4月	26年 5月		
パート タイム を 除 く 常 用	1 月間有効求職者数 (人)	1,417,102	1,469,938	1,554,728	▲ 8.9
	2 新規求職申込件数 (件)	312,208	421,053	353,914	▲ 11.8
	3 月間有効求人数 (人)	1,250,490	1,301,943	1,244,482	0.5
	4 新規求人数 (人)	422,519	479,946	443,966	▲ 4.8
	5 就職件数 (件)	92,027	109,854	104,088	▲ 11.6
	6 有効求人倍率(3/1)(倍)	0.88	0.89	0.80	0.08
	7 新規求人倍率(4/2)(倍)	1.35	1.14	1.25	0.10
	8 就職率(5/2×100)(%)	29.5	26.1	29.4	0.1
	9 充足率(5/4×100)(%)	21.8	22.9	23.4	▲ 1.6
正 社 員	10 月間有効求人数 (人)	954,392	990,287	935,933	2.0
	11 新規求人数 (人)	319,945	364,255	329,718	▲ 3.0
	12 就職件数 (件)	68,652	79,317	76,388	▲ 10.1
	13 有効求人倍率(10/1)(倍)	0.67	0.67	0.60	0.07
	季節調整値	0.75	0.72	0.66	—
	14 充足率(12/11×100)(%)	21.5	21.8	23.2	▲ 1.7
常 用 的 パ ー ト タ イ ム	15 月間有効求職者数 (人)	678,739	681,508	702,161	▲ 3.3
	16 新規求職申込件数 (件)	153,830	220,624	169,125	▲ 9.0
	17 月間有効求人数 (人)	769,718	808,075	734,404	4.8
	18 新規求人数 (人)	258,885	293,242	261,012	▲ 0.8
	19 就職件数 (件)	57,077	66,461	61,328	▲ 6.9
	20 有効求人倍率(17/15)(倍)	1.13	1.19	1.05	0.08
	21 新規求人倍率(18/16)(倍)	1.68	1.33	1.54	0.14
	22 就職率(19/16×100)(%)	37.1	30.1	36.3	0.8
	23 充足率(19/18×100)(%)	22.0	22.7	23.5	▲ 1.5

(注) 1. 季節調整法はセンサス局法Ⅱ(X-12-ARIMA)による。

2. ▲は減少である。

3. 正社員の有効求人倍率は正社員の月間有効求人数をパートタイムを除く常用の月間有効求職者数で除して算出しているが、パートタイムを除く常用の月間有効求職者数には派遣労働者や契約社員を希望する者も含まれるため、厳密な意味での正社員有効求人倍率より低い値となる。

第3表 - 1 主要産業別、規模別一般新規求人状況

○ 主要産業別、規模別一般新規求人状況（新規学卒者を除く）

平成27年5月

産業・規模		全数	パート除く	常用	臨時・季節	パートタイム
新規求人 数 (人)	合計	773,440	464,000	422,519	41,481	309,440
	D 建設業	58,267	54,556	52,679	1,877	3,711
	E 製造業	74,189	52,228	47,109	5,119	21,961
	G 情報通信業	22,671	19,782	17,320	2,462	2,889
	H 運輸業, 郵便業	44,909	33,405	30,816	2,589	11,504
	I 卸売業, 小売業	122,343	58,246	55,380	2,866	64,097
	L 学術研究, 専門・技術サービス業	21,852	15,602	14,421	1,181	6,250
	M 宿泊業, 飲食サービス業	66,635	26,112	24,691	1,421	40,523
	N 生活関連サービス業, 娯楽業	34,138	16,669	15,810	859	17,469
	O 教育, 学習支援業	10,954	4,521	4,303	218	6,433
	P 医療, 福祉	166,894	90,594	88,900	1,694	76,300
	R サービス業（他に分類されないもの）	106,790	66,506	48,851	17,655	40,284
	(規模別)					
	29人以下	504,412	301,597	275,150	26,447	202,815
	30～99人	172,573	101,950	95,037	6,913	70,623
	100～299人	65,123	40,290	36,121	4,169	24,833
	300～499人	13,796	8,221	7,056	1,165	5,575
500～999人	9,356	5,697	4,778	919	3,659	
1,000人以上	8,180	6,245	4,377	1,868	1,935	
対前年 同月 比 (%)	合計	-4.0	-5.7	-4.8	-13.4	-1.4
	D 建設業	-9.7	-9.6	-9.3	-17.6	-10.4
	E 製造業	-4.0	-3.0	-3.6	3.2	-6.3
	G 情報通信業	-13.6	-12.0	-10.9	-18.8	-23.1
	H 運輸業, 郵便業	-6.0	-6.7	-6.7	-6.7	-4.1
	I 卸売業, 小売業	0.9	1.0	0.9	1.8	0.9
	L 学術研究, 専門・技術サービス業	-13.5	-15.9	-14.9	-26.2	-6.8
	M 宿泊業, 飲食サービス業	-0.4	3.1	1.4	42.7	-2.5
	N 生活関連サービス業, 娯楽業	-1.5	-2.5	-4.3	49.1	-0.5
	O 教育, 学習支援業	-7.4	-11.9	-11.1	-25.6	-3.9
	P 医療, 福祉	6.3	4.5	4.8	-8.8	8.5
	R サービス業（他に分類されないもの）	-16.8	-19.8	-18.3	-23.6	-11.2
	(規模別)					
	29人以下	-5.3	-7.6	-6.5	-17.8	-1.5
	30～99人	-0.4	-2.6	-2.2	-7.9	3.0
	100～299人	-2.3	-3.7	-1.7	-17.9	0.1
	300～499人	-16.2	-2.7	-1.3	-10.5	-30.4
500～999人	-6.2	-2.2	-0.2	-11.5	-11.9	
1,000人以上	20.0	37.2	17.1	129.5	-14.6	

○ 主要産業における対前年同月比の推移（新規学卒者を除く）

(%)

産 業	26年						27年					
	6月	7月	8月	9月	10月	11月	12月	1月	2月	3月	4月	5月
合計	8.1	4.5	-0.6	6.3	1.1	-4.4	5.6	3.0	1.7	4.7	0.1	-4.0
D 建設業	6.2	0.3	-5.1	-0.1	-3.8	-12.3	-1.6	-4.2	-3.6	0.1	-5.3	-9.7
E 製造業	14.2	9.8	1.6	7.3	1.9	-4.4	3.4	3.5	2.6	2.2	-0.8	-4.0
G 情報通信業	5.2	-4.4	-6.5	-0.9	-5.2	-14.1	-0.6	-1.9	-10.0	3.2	-2.1	-13.6
H 運輸業, 郵便業	1.1	2.4	-1.2	-3.0	-3.3	-8.3	-2.9	-3.1	-2.3	-2.7	-6.6	-6.0
I 卸売業, 小売業	4.5	4.4	0.2	10.4	2.0	-2.2	8.1	3.9	4.1	8.4	-0.1	0.9
L 学術研究, 専門・技術サービス業	0.8	-5.4	-7.8	-2.1	-10.7	-8.5	0.2	-2.6	-4.1	5.4	-3.4	-13.5
M 宿泊業, 飲食サービス業	5.9	5.3	6.6	13.0	2.5	5.9	17.7	3.6	6.1	18.8	3.6	-0.4
N 生活関連サービス業, 娯楽業	3.6	1.2	-1.0	7.3	4.7	-7.4	7.5	8.0	3.1	4.3	6.5	-1.5
O 教育, 学習支援業	-1.6	11.8	-5.0	7.6	3.0	0.4	17.3	3.9	20.2	12.3	9.2	-7.4
P 医療, 福祉	15.3	11.8	5.6	16.4	10.9	4.9	11.9	11.3	8.7	10.7	7.7	6.3
R サービス業（他に分類されないもの）	9.8	-0.5	-7.1	-3.7	-7.2	-13.6	-4.4	-1.3	-6.3	-6.3	-7.4	-16.8

(注) 平成25年10月改定の「日本標準産業分類」に基づく区分により表章したものの。

第3表 - 2 産業別一般新規求人状況（新規学卒者を除く）

平成27年5月

産 業	新規求人人数 (人)			対前年同月比 (%)		
	全数	パート除く	パートタイム	全数	パート除く	パートタイム
合 計	773,440	464,000	309,440	-4.0	-5.7	-1.4
A, B 農, 林, 漁業 (01~04)	5,753	3,161	2,592	-6.5	-6.9	-5.9
C 鉱業, 採石業, 砂利採取業 (05)	232	217	15	-16.8	-18.1	7.1
D 建設業 (06~08)	58,267	54,556	3,711	-9.7	-9.6	-10.4
06 総合工事業	32,979	30,752	2,227	-10.9	-10.8	-13.5
E 製造業 (09~32)	74,189	52,228	21,961	-4.0	-3.0	-6.3
09 食料品製造業	19,642	9,643	9,999	-0.0	3.0	-2.8
10 飲料・たばこ・飼料製造業	956	580	376	-15.3	-16.8	-13.0
11 繊維工業	3,911	2,483	1,428	-7.8	-8.7	-6.1
12 木材・木製品製造業 (家具を除く)	1,131	948	183	-14.1	-16.0	-2.7
13 家具・装備品製造業	884	703	181	-9.3	-11.5	0.0
14 パルプ・紙・紙加工品製造業	1,614	1,071	543	-5.0	-3.3	-8.1
15 印刷・同関連業	2,135	1,564	571	-15.8	-17.9	-9.8
16 化学工業	2,288	1,499	789	-3.1	-13.0	23.9
17 石油製品・石炭製品製造業	124	88	36	18.1	6.0	63.6
18 プラスチック製品製造業 (別掲を除く)	3,214	2,160	1,054	-7.1	-0.5	-18.2
19 ゴム製品製造業	705	507	198	2.5	2.6	2.1
21 窯業・土石製品製造業	1,879	1,547	332	-4.1	-2.0	-12.9
22 鉄鋼業	1,239	1,111	128	-2.7	-1.8	-9.9
23 非鉄金属製造業	581	470	111	-21.5	-21.7	-20.7
24 金属製品製造業	6,644	5,496	1,148	-7.6	-7.8	-6.9
25 はん用機械器具製造業	4,436	3,910	526	-4.0	-1.1	-21.3
26 生産用機械器具製造業	3,309	2,883	426	3.1	4.0	-3.2
27 業務用機械器具製造業	1,529	1,157	372	-13.0	-15.6	-3.9
28 電子部品・デバイス・電子回路製造業	2,787	2,120	667	9.0	14.4	-5.4
29 電気機械器具製造業	4,311	3,340	971	-8.0	-5.9	-14.6
30 情報通信機械器具製造業	972	747	225	-22.2	-26.8	-1.7
31 輸送用機械器具製造業	7,099	6,164	935	6.8	11.6	-16.8
20, 32 その他の製造業	2,799	2,037	762	-13.2	-13.3	-12.9
F 電気・ガス・熱供給・水道業 (33~36)	625	468	157	1.8	-1.7	13.8
G 情報通信業 (37~41)	22,671	19,782	2,889	-13.6	-12.0	-23.1
39 情報サービス業	19,068	16,999	2,069	-10.7	-9.7	-18.7
H 運輸業, 郵便業 (42~49)	44,909	33,405	11,504	-6.0	-6.7	-4.1
I 卸売業, 小売業 (50~61)	122,343	58,246	64,097	0.9	1.0	0.9
50~55 卸売業	27,310	17,651	9,659	-3.9	-2.2	-6.7
56~61 小売業	95,033	40,595	54,438	2.4	2.4	2.3
56 各種商品小売業	17,778	4,375	13,403	4.0	15.6	0.7
J 金融業, 保険業 (62~67)	5,700	3,840	1,860	-2.2	-6.0	6.7
K 不動産業, 物品賃貸業 (68~70)	14,429	9,434	4,995	-3.6	-7.9	5.8
L 学術研究, 専門・技術サービス業 (71~74)	21,852	15,602	6,250	-13.5	-15.9	-6.8
M 宿泊業, 飲食サービス業 (75~77)	66,635	26,112	40,523	-0.4	3.1	-2.5
76 飲食店	51,318	19,934	31,384	-1.2	3.8	-4.2
N 生活関連サービス業, 娯楽業 (78~80)	34,138	16,669	17,469	-1.5	-2.5	-0.5
O 教育, 学習支援業 (81, 82)	10,954	4,521	6,433	-7.4	-11.9	-3.9
P 医療, 福祉 (83~85)	166,894	90,594	76,300	6.3	4.5	8.5
83 医療業	59,255	36,843	22,412	2.1	1.7	2.9
85 社会保険・社会福祉・介護事業	106,872	53,345	53,527	8.8	6.6	11.2
Q 複合サービス事業 (86, 87)	5,771	2,681	3,090	0.4	25.5	-14.4
R サービス業 (他に分類されないもの) (88~96)	106,790	66,506	40,284	-16.8	-19.8	-11.2
91 職業紹介・労働者派遣業	35,160	29,362	5,798	-26.6	-28.2	-17.3
92 その他の事業サービス業	59,332	28,679	30,653	-10.8	-11.3	-10.3
S, T 公務 (他に分類されるものを除く)・その他 (97, 98, 99)	11,288	5,978	5,310	2.1	10.9	-6.3

(注) 平成25年10月改定の「日本標準産業分類」に基づく区分により表章したもの。

第3表 - 3 産業別一般新規求人状況（新規学卒者及びパートタイムを除く）

平成27年5月

産 業	新規求人数 (人)			対前年同月比 (%)		
	全数	常用	臨時・季節	全数	常用	臨時・季節
合 計	464,000	422,519	41,481	-5.7	-4.8	-13.4
A, B 農, 林, 漁業 (01~04)	3,161	2,213	948	-6.9	-9.6	0.1
C 鉱業, 採石業, 砂利採取業 (05)	217	210	7	-18.1	-15.7	-56.3
D 建設業 (06~08)	54,556	52,679	1,877	-9.6	-9.3	-17.6
06 総合工事業	30,752	29,561	1,191	-10.8	-10.5	-17.1
E 製造業 (09~32)	52,228	47,109	5,119	-3.0	-3.6	3.2
09 食料品製造業	9,643	8,458	1,185	3.0	4.7	-8.2
10 飲料・たばこ・飼料製造業	580	496	84	-16.8	-18.6	-4.5
11 繊維工業	2,483	2,381	102	-8.7	-8.7	-9.7
12 木材・木製品製造業 (家具を除く)	948	895	53	-16.0	-16.3	-11.7
13 家具・装備品製造業	703	677	26	-11.5	-11.0	-21.2
14 パルプ・紙・紙加工品製造業	1,071	1,014	57	-3.3	-4.1	11.8
15 印刷・同関連業	1,564	1,494	70	-17.9	-18.4	-5.4
16 化学工業	1,499	1,383	116	-13.0	-13.6	-5.7
17 石油製品・石炭製品製造業	88	84	4	6.0	3.7	100.0
18 プラスチック製品製造業 (別掲を除く)	2,160	2,058	102	-0.5	1.3	-27.1
19 ゴム製品製造業	507	476	31	2.6	5.3	-26.2
21 窯業・土石製品製造業	1,547	1,446	101	-2.0	-3.2	18.8
22 鉄鋼業	1,111	1,089	22	-1.8	1.7	-63.3
23 非鉄金属製造業	470	438	32	-21.7	-20.7	-33.3
24 金属製品製造業	5,496	5,304	192	-7.8	-4.9	-49.9
25 はん用機械器具製造業	3,910	3,735	175	-1.1	1.0	-31.6
26 生産用機械器具製造業	2,883	2,730	153	4.0	3.3	20.5
27 業務用機械器具製造業	1,157	1,071	86	-15.6	-17.5	17.8
28 電子部品・デバイス・電子回路製造業	2,120	1,840	280	14.4	19.8	-11.7
29 電気機械器具製造業	3,340	2,833	507	-5.9	-6.4	-3.4
30 情報通信機械器具製造業	747	603	144	-26.8	-25.5	-31.8
31 輸送用機械器具製造業	6,164	4,638	1,526	11.6	-2.5	99.2
20, 32 その他の製造業	2,037	1,966	71	-13.3	-12.9	-24.5
F 電気・ガス・熱供給・水道業 (33~36)	468	446	22	-1.7	0.2	-29.0
G 情報通信業 (37~41)	19,782	17,320	2,462	-12.0	-10.9	-18.8
39 情報サービス業	16,999	14,773	2,226	-9.7	-8.1	-18.9
H 運輸業, 郵便業 (42~49)	33,405	30,816	2,589	-6.7	-6.7	-6.7
I 卸売業, 小売業 (50~61)	58,246	55,380	2,866	1.0	0.9	1.8
50~55 卸売業	17,651	17,040	611	-2.2	-1.7	-15.3
56~61 小売業	40,595	38,340	2,255	2.4	2.2	7.6
56 各種商品小売業	4,375	4,146	229	15.6	23.2	-45.3
J 金融業, 保険業 (62~67)	3,840	3,410	430	-6.0	-5.6	-9.3
K 不動産業, 物品賃貸業 (68~70)	9,434	9,084	350	-7.9	-9.0	34.6
L 学術研究, 専門・技術サービス業 (71~74)	15,602	14,421	1,181	-15.9	-14.9	-26.2
M 宿泊業, 飲食サービス業 (75~77)	26,112	24,691	1,421	3.1	1.4	42.7
76 飲食店	19,934	18,924	1,010	3.8	1.8	64.2
N 生活関連サービス業, 娯楽業 (78~80)	16,669	15,810	859	-2.5	-4.3	49.1
O 教育, 学習支援業 (81, 82)	4,521	4,303	218	-11.9	-11.1	-25.6
P 医療, 福祉 (83~85)	90,594	88,900	1,694	4.5	4.8	-8.8
83 医療業	36,843	36,302	541	1.7	1.3	30.0
85 社会保険・社会福祉・介護事業	53,345	52,215	1,130	6.6	7.4	-20.0
Q 複合サービス事業 (86, 87)	2,681	1,866	815	25.5	13.5	65.7
R サービス業 (他に分類されないもの) (88~96)	66,506	48,851	17,655	-19.8	-18.3	-23.6
91 職業紹介・労働者派遣業	29,362	15,028	14,334	-28.2	-30.0	-26.2
92 その他の事業サービス業	28,679	25,801	2,878	-11.3	-11.5	-9.9
S, T 公務 (他に分類されるものを除く)・その他 (97, 98, 99)	5,978	5,010	968	10.9	25.3	-30.5

(注) 平成25年10月改定の「日本標準産業分類」に基づく区分により表章したものの。

第4表 一般職業紹介状況（全数）（新規学卒者を除きパートタイムを含む）

平成27年5月

項目 年月	月間有効求職者数		月間有効求人数		有効求人倍率		新規求職申込件数		新規求人数		新規求人倍率		就職件数	
	季調 対前月 増減率	実数 対前年 同月 増減率	季調 対前月 増減率	実数 対前年 同月 増減率	季節 調整値	実数	季調 対前月 増減率	実数 対前年 同月 増減率	季調 対前月 増減率	実数 対前年 同月 増減率	季節 調整値	実数	季調 対前月 増減率	実数 対前年 同月 増減率
	%	%	%	%	倍	倍	%	%	%	%	倍	倍	%	%
平成22年	—	▲2.0	—	7.2	—	0.52	—	▲2.3	—	9.3	—	0.89	—	7.7
平成23年	—	▲4.2	—	19.3	—	0.65	—	▲2.9	—	14.7	—	1.05	—	0.6
平成24年	—	▲6.1	—	15.8	—	0.80	—	▲7.9	—	12.5	—	1.28	—	0.6
平成25年	—	▲5.9	—	9.4	—	0.93	—	▲5.9	—	7.8	—	1.46	—	▲2.7
平成26年	—	▲8.7	—	7.3	—	1.09	—	▲7.4	—	5.0	—	1.66	—	▲4.7
平成22年度	—	▲5.3	—	17.4	—	0.56	—	▲2.1	—	15.0	—	0.93	—	5.2
平成23年度	—	▲3.8	—	17.5	—	0.68	—	▲3.8	—	14.1	—	1.11	—	2.0
平成24年度	—	▲5.9	—	13.6	—	0.82	—	▲7.6	—	10.1	—	1.32	—	▲1.5
平成25年度	—	▲7.2	—	10.1	—	0.97	—	▲6.9	—	8.4	—	1.53	—	▲2.3
平成26年度	—	▲7.6	—	5.5	—	1.11	—	▲5.7	—	3.6	—	1.69	—	▲5.3
26年 1月	0.1	▲8.9	0.8	12.3	1.04	1.09	1.0	▲6.7	2.5	12.9	1.63	1.59	0.4	▲0.4
2月	▲1.3	▲9.7	0.2	11.2	1.05	1.12	▲2.6	▲11.0	▲2.3	7.1	1.63	1.72	▲1.1	▲2.3
3月	▲1.5	▲10.5	0.0	10.0	1.07	1.10	▲2.4	▲9.7	▲1.6	5.4	1.64	1.52	1.3	▲2.6
4月	▲0.3	▲10.0	0.5	10.0	1.08	1.00	2.9	▲6.0	2.6	10.0	1.64	1.21	▲2.4	▲4.3
5月	▲0.3	▲10.1	1.0	9.2	1.09	0.98	▲0.7	▲10.5	▲0.7	4.0	1.64	1.52	▲0.3	▲6.7
6月	▲0.3	▲8.3	0.3	10.1	1.10	1.01	▲0.5	▲1.7	0.4	8.1	1.65	1.66	▲0.7	▲0.7
7月	▲0.9	▲8.9	▲0.5	7.6	1.10	1.06	▲0.8	▲9.3	▲0.4	4.5	1.66	1.81	▲1.5	▲6.4
8月	0.0	▲8.7	▲0.0	5.5	1.10	1.09	0.4	▲9.2	▲0.3	▲0.6	1.65	1.79	▲0.5	▲8.1
9月	▲0.3	▲7.4	▲0.7	5.1	1.10	1.12	▲1.3	▲1.8	0.5	6.3	1.68	1.70	▲0.4	▲1.9
10月	▲0.6	▲7.0	0.0	3.6	1.10	1.14	▲0.8	▲6.7	▲0.4	1.1	1.69	1.85	▲0.6	▲6.5
11月	▲0.1	▲7.4	1.1	2.0	1.12	1.18	1.0	▲10.9	1.6	▲4.4	1.69	1.95	▲0.5	▲10.9
12月	▲1.7	▲6.9	0.2	2.8	1.14	1.21	▲1.7	▲4.7	2.9	5.6	1.77	2.00	▲0.2	▲5.9
27年 1月	0.2	▲6.9	0.6	3.0	1.14	1.21	0.3	▲6.7	0.4	3.0	1.77	1.76	0.4	▲5.7
2月	0.9	▲4.8	1.4	3.9	1.15	1.22	4.8	1.0	▲3.5	1.7	1.63	1.73	1.4	▲3.4
3月	▲1.3	▲3.9	▲1.2	4.2	1.15	1.20	▲10.0	▲1.7	▲5.0	4.7	1.72	1.62	▲3.5	▲3.7
4月	▲0.7	▲5.0	0.8	2.7	1.17	1.08	2.6	▲7.8	5.4	0.1	1.77	1.32	2.2	▲4.8
5月	▲1.3	▲7.1	0.7	1.1	1.19	1.07	1.9	▲10.8	2.1	▲4.0	1.78	1.64	▲0.7	▲10.4
6月														
7月														
8月														
9月														
10月														
11月														
12月														

(注) 1. 季節調整法はセンサス局法Ⅱ(X-12-ARIMA)による。なお、平成26年12月以前の数値は、平成27年1月分公表時に新季節指数により改訂されている。

2. ▲は減少である。

第5表 - 1 季節調整済新規求人倍率（新規学卒者を除きパートタイムを含む）

西暦	和暦	1月	2月	3月	4月	5月	6月	7月	8月	9月	10月	11月	12月	年計	年度計
63年	38年	0.87	0.90	0.93	0.93	1.00	1.07	1.12	0.96	1.02	0.98	1.08	1.06	0.99	1.04
64年	39年	1.10	1.10	1.09	1.17	1.15	1.19	1.18	1.12	1.14	1.07	1.04	1.07	1.12	1.08
65年	40年	0.97	0.96	0.98	0.93	0.90	0.82	0.82	0.79	0.77	0.81	0.78	0.81	0.88	0.86
66年	41年	0.85	0.92	0.99	0.97	0.98	1.00	1.04	1.10	1.15	1.16	1.15	1.17	1.04	1.12
67年	42年	1.21	1.23	1.26	1.34	1.34	1.33	1.39	1.43	1.40	1.33	1.41	1.33	1.32	1.36
68年	43年	1.40	1.34	1.29	1.28	1.31	1.39	1.35	1.39	1.37	1.30	1.42	1.38	1.36	1.38
69年	44年	1.42	1.50	1.47	1.52	1.47	1.55	1.55	1.58	1.61	1.72	1.65	1.71	1.54	1.62
70年	45年	1.71	1.70	1.66	1.61	1.68	1.65	1.55	1.54	1.63	1.55	1.52	1.56	1.61	1.52
71年	46年	1.38	1.37	1.37	1.35	1.33	1.28	1.29	1.24	1.18	1.18	1.20	1.22	1.29	1.27
72年	47年	1.33	1.32	1.30	1.32	1.40	1.42	1.49	1.55	1.57	1.73	1.89	2.14	1.51	1.70
73年	48年	2.14	2.04	1.93	2.07	2.14	2.29	2.22	2.17	2.25	2.23	2.36	1.76	2.14	2.07
74年	49年	1.86	1.84	1.75	1.59	1.55	1.41	1.33	1.26	1.18	1.12	1.03	0.92	1.40	1.18
75年	50年	1.07	0.97	0.96	1.02	0.94	0.93	0.95	0.98	0.97	0.95	0.96	0.85	0.97	0.98
76年	51年	1.06	1.00	1.03	1.04	1.05	1.07	1.04	1.00	0.98	0.97	0.95	0.93	1.02	0.97
77年	52年	0.90	0.88	0.89	0.86	0.84	0.81	0.80	0.81	0.81	0.81	0.80	0.86	0.85	0.83
78年	53年	0.80	0.86	0.90	0.88	0.86	0.91	0.94	0.93	0.93	0.95	0.98	1.06	0.91	0.96
79年	54年	0.96	1.00	1.07	1.09	1.09	1.12	1.11	1.15	1.20	1.19	1.18	1.19	1.11	1.13
80年	55年	1.11	1.10	1.14	1.14	1.12	1.10	1.07	1.06	1.03	1.01	0.99	1.00	1.07	1.02
81年	56年	0.99	0.96	0.91	0.93	0.96	0.97	1.02	1.00	0.94	0.94	0.93	0.99	0.96	0.93
82年	57年	0.89	0.90	0.86	0.84	0.88	0.88	0.89	0.90	0.87	0.86	0.86	0.87	0.87	0.87
83年	58年	0.87	0.87	0.90	0.89	0.88	0.89	0.90	0.93	0.93	0.94	0.97	0.95	0.89	0.92
84年	59年	0.96	0.95	0.94	0.96	0.96	0.94	0.97	0.97	0.95	0.99	0.99	1.00	0.96	0.97
85年	60年	1.00	1.00	0.99	0.99	1.00	0.98	0.95	0.97	0.95	0.93	0.93	0.96	0.97	0.95
86年	61年	0.95	0.93	0.91	0.91	0.90	0.86	0.87	0.94	0.89	0.91	0.89	0.91	0.91	0.91
87年	62年	0.91	0.95	1.03	1.00	0.99	1.04	1.11	1.14	1.20	1.25	1.28	1.37	1.08	1.20
88年	63年	1.36	1.36	1.41	1.45	1.47	1.58	1.56	1.59	1.66	1.64	1.69	1.76	1.53	1.63
89年	元年	1.73	1.72	1.75	1.80	1.88	1.92	1.92	1.93	1.95	1.94	2.03	1.96	1.85	1.93
90年	2年	1.97	2.00	1.96	2.01	2.05	2.11	2.13	2.13	2.15	2.15	2.14	2.08	2.07	2.11
91年	3年	2.07	2.18	2.13	2.12	2.10	2.10	2.06	2.01	1.97	2.05	1.94	1.80	2.05	1.95
92年	4年	1.83	1.80	1.75	1.72	1.67	1.60	1.58	1.55	1.52	1.49	1.41	1.45	1.61	1.49
93年	5年	1.40	1.35	1.30	1.26	1.23	1.19	1.15	1.13	1.11	1.08	1.09	1.08	1.20	1.13
94年	6年	1.06	1.11	1.08	1.08	1.07	1.09	1.09	1.10	1.11	1.06	1.06	1.06	1.08	1.07
95年	7年	1.04	1.10	1.06	1.06	1.07	1.04	1.06	1.08	1.05	1.09	1.12	1.10	1.06	1.09
96年	8年	1.08	1.14	1.17	1.14	1.20	1.20	1.22	1.21	1.23	1.24	1.24	1.24	1.19	1.22
97年	9年	1.24	1.24	1.26	1.22	1.24	1.25	1.21	1.21	1.19	1.16	1.13	1.09	1.20	1.13
98年	10年	1.03	1.00	0.95	0.95	0.94	0.90	0.87	0.91	0.87	0.85	0.87	0.87	0.92	0.89
99年	11年	0.90	0.89	0.88	0.90	0.80	0.83	0.87	0.86	0.88	0.89	0.88	0.92	0.87	0.90
00年	12年	0.97	0.96	0.98	1.00	1.02	1.05	1.09	1.08	1.11	1.13	1.15	1.14	1.05	1.08
01年	13年	1.15	1.10	1.04	1.07	1.07	1.04	1.04	0.99	0.96	0.91	0.91	0.87	1.01	0.96
02年	14年	0.88	0.88	0.91	0.90	0.93	0.94	0.94	0.97	0.95	0.95	0.96	1.00	0.93	0.96
03年	15年	1.00	1.00	1.01	1.03	1.03	1.03	1.06	1.10	1.11	1.16	1.17	1.20	1.07	1.12
04年	16年	1.19	1.18	1.22	1.25	1.25	1.27	1.28	1.30	1.35	1.40	1.41	1.41	1.29	1.35
05年	17年	1.42	1.46	1.43	1.43	1.44	1.47	1.48	1.47	1.48	1.43	1.52	1.54	1.46	1.49
06年	18年	1.56	1.59	1.53	1.55	1.63	1.58	1.56	1.56	1.55	1.53	1.58	1.60	1.56	1.56
07年	19年	1.52	1.56	1.60	1.58	1.56	1.54	1.53	1.51	1.42	1.46	1.46	1.42	1.52	1.47
08年	20年	1.43	1.41	1.32	1.36	1.32	1.29	1.26	1.25	1.20	1.13	1.04	0.98	1.25	1.08
09年	21年	0.87	0.77	0.78	0.77	0.76	0.78	0.78	0.79	0.81	0.80	0.79	0.80	0.79	0.79
10年	22年	0.82	0.82	0.82	0.85	0.86	0.88	0.89	0.91	0.94	0.96	0.96	0.98	0.89	0.93
11年	23年	1.02	0.98	0.98	0.95	0.97	1.00	1.07	1.05	1.14	1.15	1.17	1.20	1.05	1.11
12年	24年	1.22	1.23	1.23	1.25	1.28	1.28	1.29	1.32	1.31	1.30	1.33	1.34	1.28	1.32
13年	25年	1.34	1.34	1.38	1.40	1.42	1.47	1.46	1.49	1.52	1.57	1.58	1.60	1.46	1.53
14年	26年	1.63	1.63	1.64	1.64	1.64	1.65	1.66	1.65	1.68	1.69	1.69	1.77	1.66	1.69
15年	27年	1.77	1.63	1.72	1.77	1.78									

(注) 1. 季節調整法はセンサス局法Ⅱ(X-12-ARIMA)による。なお、平成26年12月以前の数値は、平成27年1月分公表時に新季節指数により改訂されている。
 2. 昭和48年から沖縄を含む。ただし、昭和47年度計には沖縄を含む。
 3. 年計及び年度計は実数値。

第5表 - 2 季節調整済有効求人倍率（新規学卒者を除きパートタイムを含む）

西暦	和暦	1月	2月	3月	4月	5月	6月	7月	8月	9月	10月	11月	12月	年計	年度計
63年	38年	0.56	0.60	0.64	0.68	0.71	0.80	0.77	0.72	0.71	0.71	0.72	0.73	0.70	0.73
64年	39年	0.75	0.76	0.76	0.79	0.81	0.83	0.83	0.82	0.83	0.81	0.79	0.78	0.80	0.79
65年	40年	0.74	0.71	0.71	0.70	0.66	0.63	0.60	0.58	0.57	0.57	0.56	0.55	0.64	0.61
66年	41年	0.58	0.62	0.67	0.70	0.71	0.73	0.72	0.78	0.82	0.85	0.85	0.85	0.74	0.81
67年	42年	0.87	0.90	0.91	0.94	0.97	1.00	1.02	1.08	1.09	1.09	1.11	1.10	1.00	1.05
68年	43年	1.11	1.09	1.08	1.07	1.09	1.10	1.11	1.12	1.14	1.14	1.17	1.17	1.12	1.14
69年	44年	1.19	1.20	1.21	1.24	1.25	1.29	1.30	1.33	1.34	1.39	1.41	1.46	1.30	1.37
70年	45年	1.49	1.47	1.44	1.43	1.43	1.44	1.41	1.39	1.39	1.36	1.33	1.31	1.41	1.35
71年	46年	1.29	1.23	1.21	1.18	1.15	1.10	1.09	1.07	1.03	1.02	1.00	0.99	1.12	1.06
72年	47年	0.98	1.02	1.05	1.07	1.08	1.09	1.13	1.19	1.25	1.31	1.36	1.48	1.16	1.30
73年	48年	1.60	1.65	1.61	1.63	1.74	1.82	1.87	1.86	1.83	1.86	1.93	1.84	1.76	1.74
74年	49年	1.64	1.53	1.45	1.34	1.35	1.27	1.18	1.09	1.02	0.95	0.88	0.79	1.20	0.98
75年	50年	0.75	0.71	0.67	0.68	0.63	0.59	0.56	0.55	0.55	0.55	0.55	0.55	0.61	0.59
76年	51年	0.58	0.61	0.63	0.65	0.64	0.66	0.67	0.67	0.66	0.64	0.64	0.62	0.64	0.64
77年	52年	0.61	0.60	0.60	0.61	0.56	0.54	0.53	0.53	0.53	0.53	0.52	0.52	0.56	0.54
78年	53年	0.51	0.53	0.54	0.57	0.54	0.54	0.56	0.57	0.59	0.59	0.60	0.60	0.56	0.59
79年	54年	0.62	0.63	0.66	0.70	0.69	0.71	0.72	0.73	0.75	0.77	0.78	0.79	0.71	0.74
80年	55年	0.77	0.76	0.77	0.77	0.76	0.77	0.76	0.74	0.73	0.73	0.71	0.70	0.75	0.73
81年	56年	0.69	0.68	0.67	0.67	0.67	0.68	0.70	0.69	0.68	0.67	0.66	0.67	0.68	0.67
82年	57年	0.66	0.65	0.63	0.62	0.60	0.60	0.60	0.60	0.60	0.60	0.59	0.59	0.61	0.60
83年	58年	0.59	0.59	0.59	0.59	0.59	0.59	0.59	0.60	0.61	0.62	0.62	0.63	0.60	0.61
84年	59年	0.64	0.64	0.64	0.64	0.64	0.64	0.65	0.65	0.66	0.66	0.66	0.67	0.65	0.66
85年	60年	0.68	0.69	0.68	0.69	0.69	0.69	0.69	0.68	0.68	0.67	0.67	0.67	0.68	0.67
86年	61年	0.67	0.66	0.65	0.63	0.62	0.60	0.60	0.61	0.61	0.61	0.61	0.61	0.62	0.62
87年	62年	0.62	0.63	0.64	0.64	0.65	0.66	0.68	0.71	0.74	0.77	0.81	0.84	0.70	0.76
88年	63年	0.87	0.90	0.92	0.95	0.98	1.01	1.04	1.06	1.08	1.10	1.12	1.14	1.01	1.08
89年	元年	1.15	1.17	1.17	1.19	1.25	1.27	1.30	1.29	1.30	1.31	1.33	1.33	1.25	1.30
90年	2年	1.33	1.36	1.36	1.35	1.39	1.42	1.46	1.44	1.44	1.44	1.45	1.44	1.40	1.43
91年	3年	1.43	1.44	1.44	1.41	1.44	1.44	1.44	1.40	1.36	1.36	1.34	1.31	1.40	1.34
92年	4年	1.25	1.22	1.19	1.14	1.13	1.10	1.08	1.05	1.02	0.99	0.96	0.93	1.08	1.00
93年	5年	0.91	0.88	0.85	0.82	0.80	0.76	0.74	0.72	0.70	0.68	0.67	0.66	0.76	0.71
94年	6年	0.65	0.64	0.65	0.65	0.63	0.63	0.63	0.64	0.65	0.65	0.64	0.63	0.64	0.64
95年	7年	0.64	0.65	0.66	0.65	0.63	0.62	0.61	0.62	0.62	0.62	0.62	0.63	0.63	0.64
96年	8年	0.65	0.66	0.68	0.69	0.69	0.70	0.72	0.72	0.72	0.73	0.74	0.74	0.70	0.72
97年	9年	0.74	0.74	0.74	0.74	0.74	0.74	0.74	0.73	0.71	0.70	0.68	0.67	0.72	0.69
98年	10年	0.63	0.61	0.57	0.56	0.54	0.52	0.51	0.50	0.49	0.48	0.47	0.47	0.53	0.50
99年	11年	0.48	0.48	0.48	0.47	0.46	0.46	0.47	0.47	0.48	0.49	0.49	0.50	0.48	0.49
00年	12年	0.51	0.52	0.54	0.56	0.56	0.58	0.60	0.61	0.62	0.64	0.65	0.65	0.59	0.62
01年	13年	0.65	0.64	0.63	0.62	0.61	0.61	0.60	0.58	0.57	0.54	0.52	0.51	0.59	0.56
02年	14年	0.50	0.51	0.52	0.52	0.53	0.53	0.54	0.55	0.55	0.56	0.56	0.57	0.54	0.56
03年	15年	0.58	0.59	0.60	0.61	0.61	0.62	0.63	0.65	0.67	0.70	0.72	0.75	0.64	0.69
04年	16年	0.76	0.76	0.77	0.78	0.80	0.82	0.83	0.84	0.86	0.88	0.91	0.92	0.83	0.86
05年	17年	0.91	0.91	0.93	0.94	0.94	0.95	0.96	0.96	0.96	0.98	0.99	1.01	0.95	0.98
06年	18年	1.03	1.04	1.05	1.05	1.07	1.07	1.08	1.07	1.07	1.06	1.06	1.06	1.06	1.06
07年	19年	1.06	1.05	1.05	1.07	1.07	1.07	1.06	1.05	1.03	1.01	0.98	0.98	1.04	1.02
08年	20年	0.97	0.96	0.96	0.96	0.95	0.92	0.89	0.86	0.83	0.79	0.75	0.71	0.88	0.77
09年	21年	0.64	0.57	0.52	0.49	0.46	0.44	0.43	0.42	0.43	0.44	0.44	0.44	0.47	0.45
10年	22年	0.45	0.46	0.48	0.49	0.50	0.51	0.53	0.54	0.55	0.56	0.58	0.59	0.52	0.56
11年	23年	0.60	0.62	0.62	0.62	0.61	0.62	0.64	0.65	0.67	0.69	0.71	0.72	0.65	0.68
12年	24年	0.74	0.75	0.77	0.79	0.80	0.80	0.81	0.82	0.81	0.82	0.82	0.83	0.80	0.82
13年	25年	0.84	0.85	0.87	0.88	0.90	0.92	0.94	0.95	0.96	0.99	1.01	1.03	0.93	0.97
14年	26年	1.04	1.05	1.07	1.08	1.09	1.10	1.10	1.10	1.10	1.10	1.12	1.14	1.09	1.11
15年	27年	1.14	1.15	1.15	1.17	1.19									

(注) 1. 季節調整法はセンサス局法Ⅱ(X-12-ARIMA)による。なお、平成26年12月以前の数値は、平成27年1月分公表時に新季節指数により改訂されている。
 2. 昭和48年から沖縄を含む。ただし、昭和47年度計には沖縄を含む。
 3. 年計及び年度計は実数値。

第6表 都道府県・地域別有効求人倍率（季節調整値）（新規学卒者を除きパートタイムを含む）

	26年					27年					対前月 差					
	5月	6月	7月	8月	9月	10月	11月	12月	1月	2月		3月	4月	5月		
全国計	1.09	1.10	1.10	1.10	1.10	1.10	1.12	1.14	1.14	1.15	1.15	1.17	1.19	0.02		
都	北海道	0.87	0.87	0.87	0.86	0.86	0.88	0.89	0.90	0.92	0.89	0.91	0.95	0.96	0.01	
	青森県	0.81	0.80	0.80	0.80	0.80	0.79	0.82	0.85	0.84	0.83	0.81	0.87	0.94	0.07	
	岩手県	1.12	1.08	1.07	1.07	1.07	1.10	1.11	1.14	1.13	1.11	1.11	1.20	1.23	0.03	
	宮城県	1.27	1.26	1.26	1.25	1.24	1.25	1.28	1.31	1.35	1.33	1.28	1.30	1.31	0.01	
	秋田県	0.89	0.90	0.91	0.92	0.91	0.95	0.97	0.99	1.03	0.99	0.97	1.00	1.06	0.06	
	山形県	1.24	1.24	1.24	1.21	1.19	1.20	1.24	1.26	1.24	1.21	1.21	1.22	1.23	0.01	
	福島県	1.41	1.42	1.42	1.42	1.44	1.47	1.49	1.53	1.54	1.51	1.42	1.43	1.44	0.01	
	茨城県	1.05	1.07	1.06	1.07	1.07	1.07	1.09	1.11	1.10	1.10	1.09	1.12	1.11	-0.01	
	栃木県	0.98	0.99	0.99	0.97	0.96	0.96	0.96	0.99	0.96	0.98	0.98	1.06	1.08	0.02	
	群馬県	1.15	1.16	1.14	1.12	1.14	1.16	1.17	1.20	1.17	1.18	1.18	1.24	1.26	0.02	
道	埼玉県	0.74	0.74	0.75	0.74	0.75	0.76	0.78	0.79	0.81	0.80	0.80	0.78	0.82	0.04	
	千葉県	0.90	0.90	0.91	0.91	0.89	0.90	0.90	0.91	0.90	0.95	0.94	0.99	1.00	0.01	
	東京都	1.55	1.57	1.60	1.61	1.61	1.60	1.64	1.67	1.67	1.66	1.65	1.67	1.71	0.04	
	神奈川県	0.82	0.83	0.85	0.85	0.85	0.85	0.87	0.88	0.89	0.90	0.89	0.90	0.92	0.02	
	新潟県	1.18	1.16	1.16	1.15	1.15	1.16	1.15	1.19	1.22	1.24	1.20	1.19	1.23	0.04	
	富山県	1.38	1.40	1.38	1.36	1.34	1.36	1.39	1.40	1.44	1.46	1.45	1.47	1.51	0.04	
	石川県	1.31	1.32	1.33	1.37	1.38	1.41	1.44	1.50	1.52	1.51	1.54	1.47	1.48	0.01	
	福井県	1.48	1.48	1.49	1.47	1.49	1.50	1.50	1.55	1.55	1.55	1.54	1.57	1.57	0.00	
	山梨県	0.93	0.92	0.92	0.91	0.92	0.92	0.92	0.93	0.95	0.95	0.95	0.98	0.97	-0.01	
	長野県	1.08	1.09	1.11	1.12	1.12	1.13	1.14	1.16	1.23	1.21	1.23	1.24	1.25	0.01	
府	岐阜県	1.29	1.30	1.34	1.31	1.32	1.32	1.32	1.36	1.37	1.46	1.46	1.47	1.51	0.04	
	静岡県	1.06	1.08	1.07	1.08	1.09	1.11	1.12	1.14	1.13	1.13	1.12	1.13	1.15	0.02	
	愛知県	1.57	1.57	1.54	1.52	1.49	1.51	1.51	1.53	1.55	1.55	1.53	1.49	1.49	0.00	
	三重県	1.22	1.22	1.21	1.19	1.19	1.21	1.25	1.28	1.28	1.30	1.27	1.27	1.28	0.01	
	滋賀県	1.01	0.97	0.97	0.97	0.95	0.96	0.95	0.99	1.00	1.00	1.03	1.02	1.07	0.05	
	京都府	1.02	1.04	1.06	1.05	1.05	1.04	1.08	1.11	1.11	1.09	1.07	1.10	1.12	0.02	
	大阪府	1.10	1.11	1.12	1.13	1.10	1.11	1.12	1.14	1.15	1.15	1.14	1.17	1.20	0.03	
	兵庫県	0.88	0.88	0.89	0.89	0.90	0.91	0.93	0.96	0.95	0.94	0.95	0.96	0.97	0.01	
	奈良県	0.90	0.90	0.90	0.89	0.89	0.89	0.86	0.86	0.90	0.88	0.90	0.93	0.98	0.05	
	和歌山県	1.02	1.03	1.02	1.02	1.00	0.99	0.98	0.99	1.00	0.98	0.99	1.02	1.06	0.04	
県	鳥取県	0.99	0.99	0.99	0.98	0.97	0.96	0.99	1.05	1.03	1.08	1.08	1.08	1.16	0.08	
	島根県	1.20	1.20	1.20	1.18	1.16	1.17	1.20	1.19	1.16	1.11	1.09	1.18	1.23	0.05	
	岡山県	1.48	1.49	1.47	1.42	1.37	1.40	1.40	1.40	1.42	1.44	1.46	1.48	1.49	0.01	
	広島県	1.25	1.26	1.25	1.25	1.25	1.26	1.28	1.33	1.37	1.36	1.40	1.41	1.47	0.06	
	山口県	1.08	1.08	1.09	1.09	1.09	1.09	1.10	1.12	1.11	1.10	1.12	1.14	1.20	0.06	
	徳島県	1.13	1.10	1.08	1.10	1.09	1.08	1.08	1.11	1.08	1.07	1.09	1.11	1.14	0.03	
	香川県	1.39	1.40	1.38	1.35	1.30	1.30	1.29	1.30	1.34	1.34	1.36	1.35	1.39	0.04	
	愛媛県	1.11	1.11	1.11	1.11	1.10	1.09	1.09	1.09	1.10	1.13	1.17	1.19	1.20	0.01	
	高知県	0.84	0.84	0.86	0.85	0.85	0.85	0.86	0.87	0.83	0.82	0.82	0.92	0.96	0.04	
	福岡県	0.93	0.94	0.97	0.98	1.00	1.01	1.03	1.06	1.05	1.05	1.04	1.06	1.08	0.02	
別	佐賀県	0.91	0.93	0.91	0.92	0.91	0.89	0.89	0.86	0.87	0.87	0.88	0.88	0.89	0.01	
	長崎県	0.84	0.85	0.86	0.87	0.86	0.83	0.85	0.85	0.89	0.93	0.97	0.96	1.00	0.04	
	熊本県	0.98	0.97	0.99	1.01	1.03	1.04	1.04	1.06	1.05	1.05	1.05	1.09	1.11	0.02	
	大分県	0.90	0.89	0.90	0.92	0.93	0.94	0.95	0.95	0.97	0.99	1.04	1.03	1.07	0.04	
	宮崎県	0.93	0.96	0.94	0.95	0.94	0.96	0.98	0.99	0.97	0.97	0.98	0.99	1.01	0.02	
	鹿児島県	0.75	0.75	0.75	0.75	0.77	0.78	0.80	0.81	0.80	0.85	0.86	0.87	0.88	0.01	
	沖縄県	0.65	0.69	0.71	0.73	0.74	0.75	0.77	0.78	0.76	0.78	0.79	0.80	0.84	0.04	
	地域別	北海道	0.87	0.87	0.87	0.86	0.86	0.88	0.89	0.90	0.92	0.89	0.91	0.95	0.96	0.01
		東北	1.14	1.13	1.13	1.13	1.13	1.14	1.17	1.20	1.20	1.18	1.15	1.19	1.22	0.03
		南関東	1.12	1.13	1.15	1.16	1.16	1.16	1.18	1.20	1.20	1.21	1.20	1.22	1.24	0.02
北関東・甲信		1.05	1.06	1.06	1.05	1.05	1.06	1.07	1.09	1.10	1.10	1.10	1.14	1.15	0.01	
北陸		1.29	1.28	1.28	1.28	1.28	1.29	1.30	1.34	1.37	1.38	1.36	1.35	1.38	0.03	
東海		1.34	1.35	1.34	1.33	1.32	1.33	1.34	1.36	1.37	1.39	1.38	1.36	1.38	0.02	
近畿		1.02	1.02	1.03	1.03	1.02	1.02	1.04	1.06	1.06	1.06	1.06	1.08	1.10	0.02	
中国		1.25	1.25	1.25	1.23	1.22	1.23	1.24	1.27	1.28	1.28	1.30	1.33	1.37	0.04	
四国		1.13	1.13	1.12	1.11	1.10	1.09	1.09	1.10	1.10	1.11	1.13	1.16	1.18	0.02	
九州		0.87	0.88	0.89	0.90	0.91	0.92	0.94	0.95	0.95	0.96	0.97	0.98	1.01	0.03	

(注) 1. 季節調整法は、センサス局法Ⅱ(X-12-ARIMA)による。

なお、平成26年12月以前の数値は、平成27年1月分公表時に新季節指数により改訂されている。

2. 各ブロックの構成県は、以下のとおり。

北海道（北海道）、東北（青森県、岩手県、宮城県、秋田県、山形県、福島県）、南関東（埼玉県、千葉県、東京都、神奈川県）、北関東・甲信（茨城県、栃木県、群馬県、山梨県、長野県）、北陸（新潟県、富山県、石川県、福井県）、東海（岐阜県、静岡県、愛知県、三重県）、近畿（滋賀県、京都府、大阪府、兵庫県、奈良県、和歌山県）、中国（鳥取県、島根県、岡山県、広島県、山口県）、四国（徳島県、香川県、愛媛県、高知県）、九州（福岡県、佐賀県、長崎県、熊本県、大分県、宮崎県、鹿児島県、沖縄県）